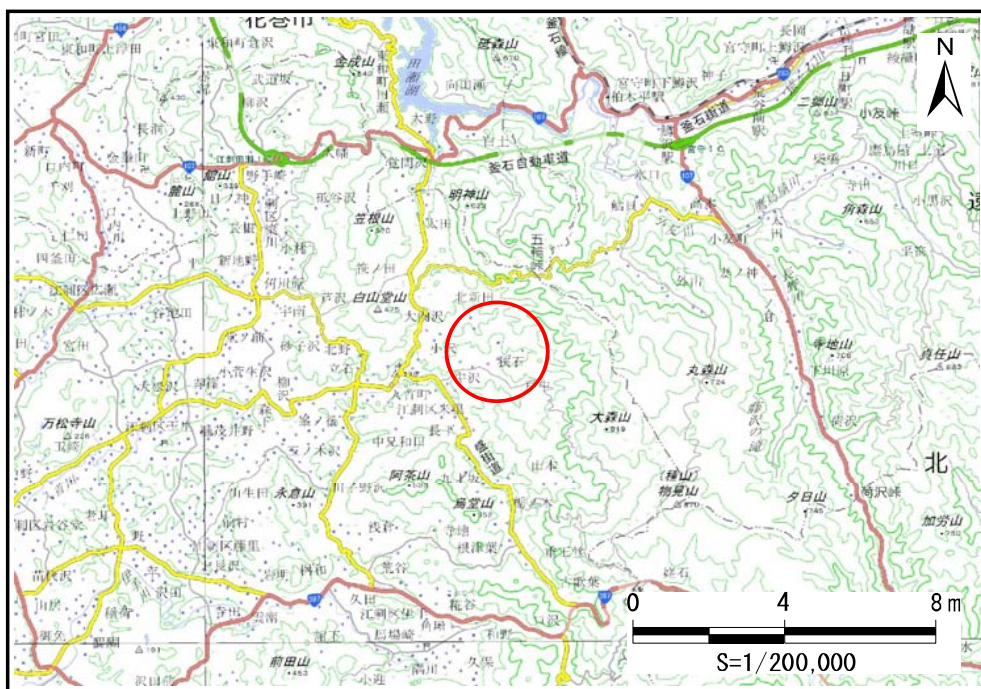


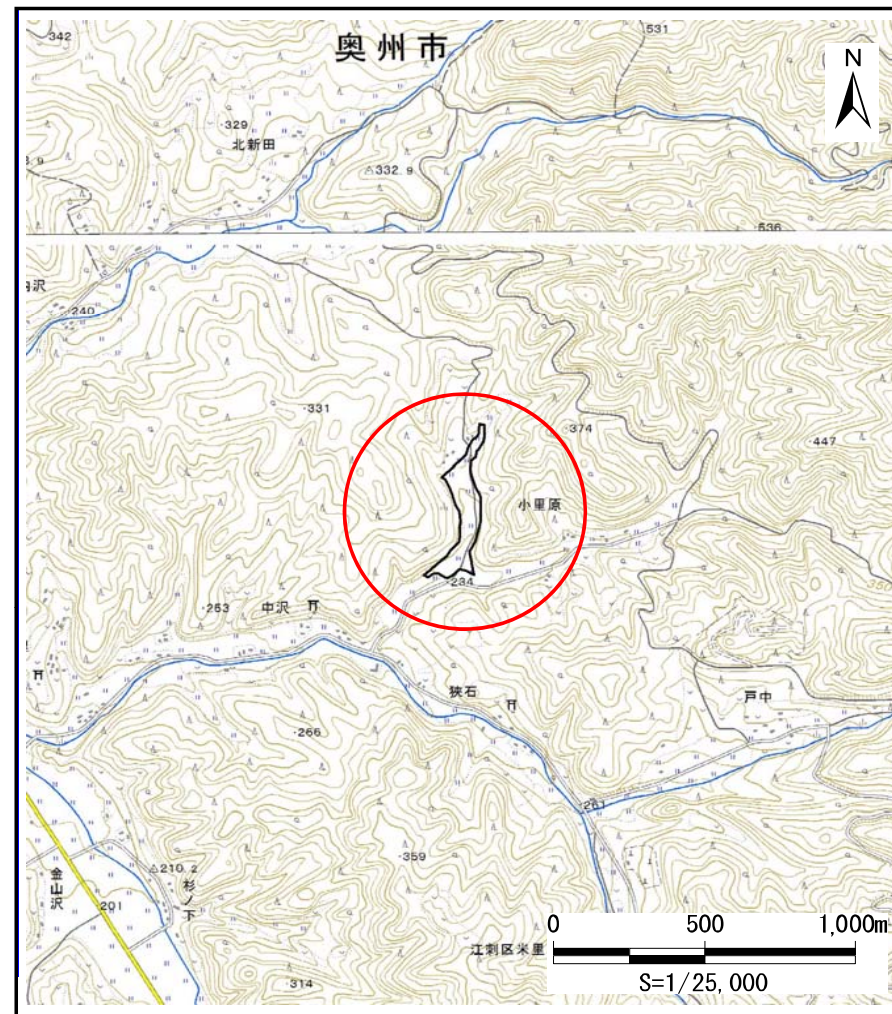
土砂災害防止に関する基礎調査(土石流)

表紙 位置,位置図

自然現象の種類	土石流
溪流番号	B145121
水系名	北上川
河川名	人首川
溪流名	小里原の沢3
所在地	奥州市江刺区米里小里原
調査機関	県南広域振興局土木部



位置図(S=1:200,000)



概況図(S=1:25,000)

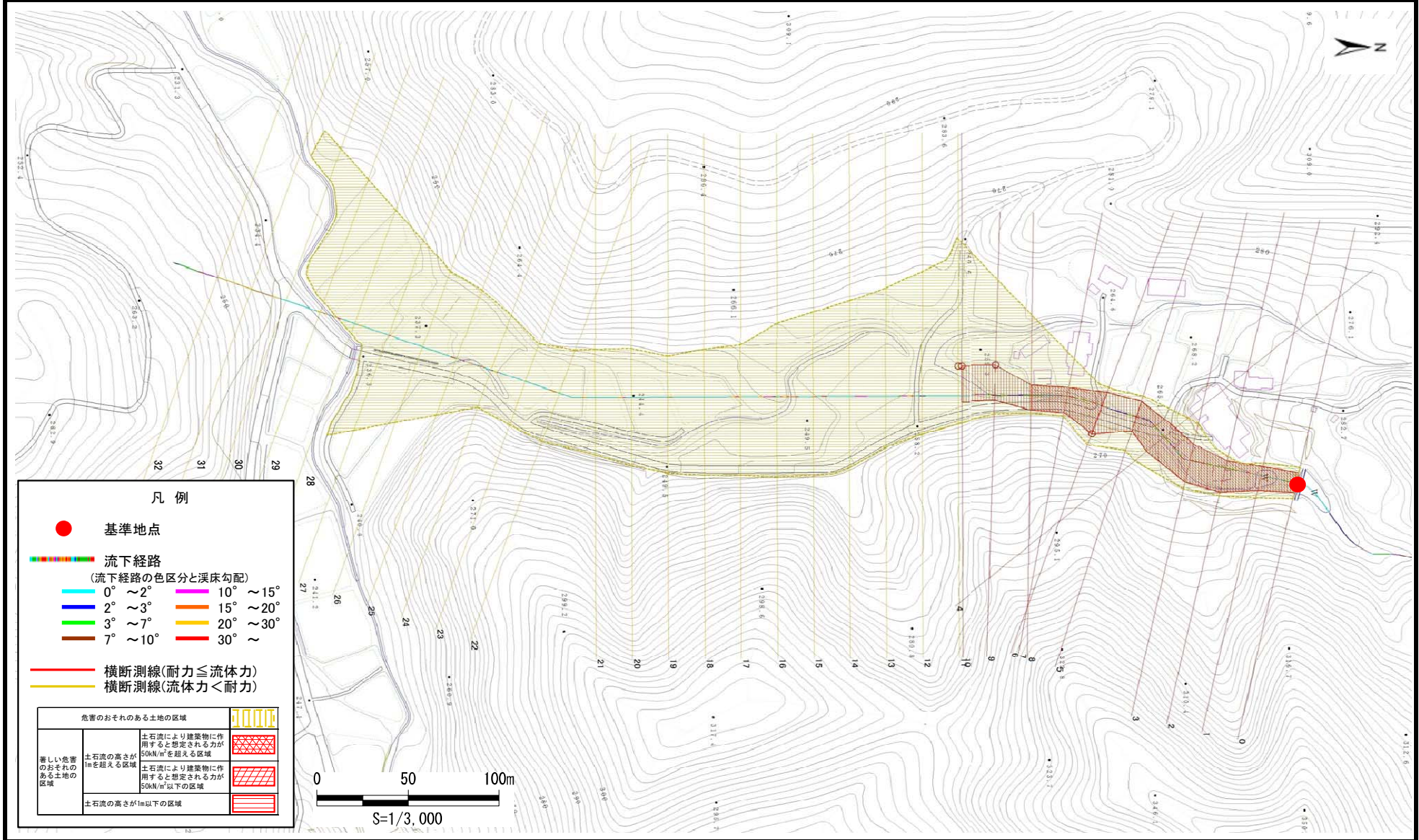
国土地理院の数値地図200000(地図画像)『5841』及び数値地図25000(地図画像)『584162・584172』を掲載

土石流区域調査

様式3-1 危害のおそれのある土地、著しい危害のおそれのある土地の設定図

調査年度 平成29年度

溪流の位置 溪流番号 B145121 溪流名 小里原の沢3 所在地 奥州市江刺区米里小里原



土石流区域調査

様式3-1 危害のおそれのある土地、著しい危害のおそれのある土地の設定図

調査年度 平成29年度

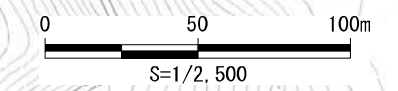
溪流の位置 溪流番号 B145121 溪流名 小里原の沢3 所在地 奥州市江刺区米里小里原



凡例

- 基準地点
- 流下経路
(流下経路の色区分と溪床勾配)
 - 0° ~ 2°
 - 2° ~ 3°
 - 3° ~ 7°
 - 7° ~ 10°
 - 10° ~ 15°
 - 15° ~ 20°
 - 20° ~ 30°
 - 30° ~
- 横断測線(耐力 ≤ 流体力)
- 横断測線(流体力 < 耐力)

危険のおそれのある土地の区域	土石流により建築物に作用すると想定される力が50kN/m ² を超える区域	
著しい危害のおそれのある土地の区域	土石流により建築物に作用すると想定される力が50kN/m ² 以下の区域	
	土石流の高さが1m以下の区域	



土石流区域調書

様式3-2 建築物に作用すると想定される衝撃に関する事項

調査年度 平成29年度

溪流の位置
溪流番号 B145121
溪流名 小里原の沢3
所在地 奥州市江刺区米里小里原

横断測線番号	土石流の高さh(m)	土石流の流体力Fd(kN/m ²)	建築物の耐力P2(kN/m ²)	横断測線番号	土石流の高さh(m)	土石流の流体力Fd(kN/m ²)	建築物の耐力P2(kN/m ²)
No.0	1.62	50.70	5.46	No.27	0.85	6.52	8.73
No.1	1.37	31.98	6.07	No.28	0.89	5.88	8.37
No.2	1.16	22.69	6.84	No.29	0.91	5.44	8.21
No.3	1.04	19.39	7.41	No.30	0.95	4.81	7.97
No.4	1.06	18.79	7.29	No.31	1.76	1.15	5.22
No.5	1.19	20.70	6.71	No.32	0.00	0.00	0.00
No.6	0.82	9.14	8.99				
No.7	1.33	19.26	6.19				
No.8	1.34	19.17	6.15				
No.9	0.79	9.76	9.24				
No.10	0.80	9.56	9.16				
No.11	0.83	7.88	8.82				
No.12	0.84	7.62	8.78				
No.13	0.83	7.89	8.91				
No.14	0.83	7.82	8.87				
No.15	0.82	8.08	9.00				
No.16	0.89	5.84	8.35				
No.17	0.82	6.92	8.95				
No.18	0.84	6.65	8.80				
No.19	0.85	6.46	8.70				
No.20	0.87	6.14	8.52				
No.21	0.82	6.86	8.92				
No.22	0.81	7.18	9.09				
No.23	0.82	6.87	8.92				
No.24	0.83	6.69	8.83				
No.25	0.87	6.23	8.57				
No.26	0.82	6.94	8.96				