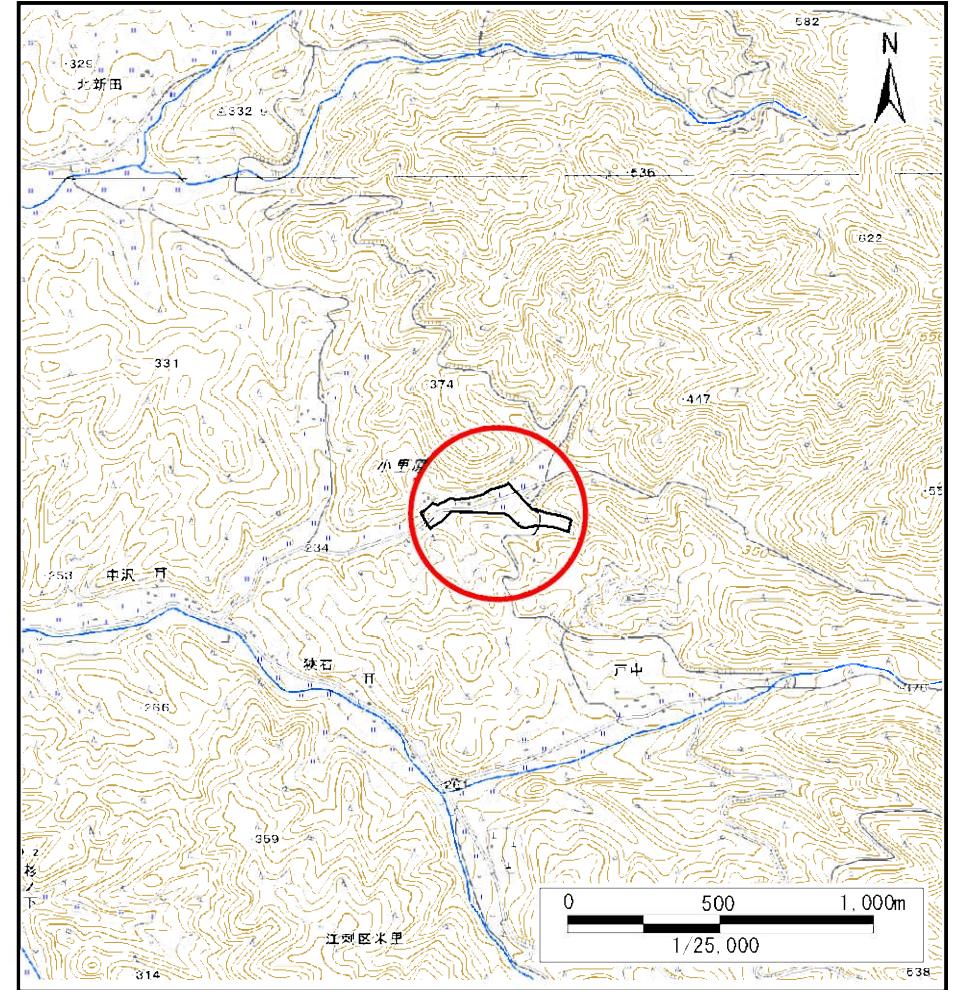
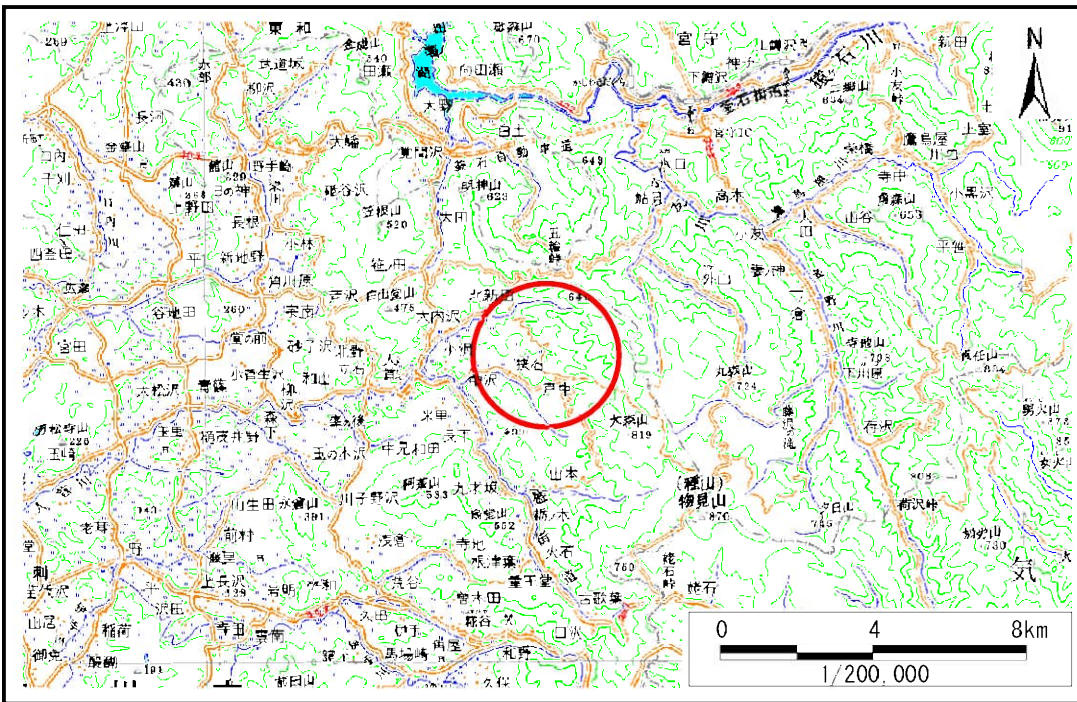


# 土砂災害防止に関する基礎調査(土石流)

表紙 位置,位置図

自然現象の種類	土石流
溪流番号	B145119
水系名	北上川
河川名	人首川
溪流名	小里原の沢
所在地	奥州市江刺区米里字小里原
調査機関	県南広域振興局土木部



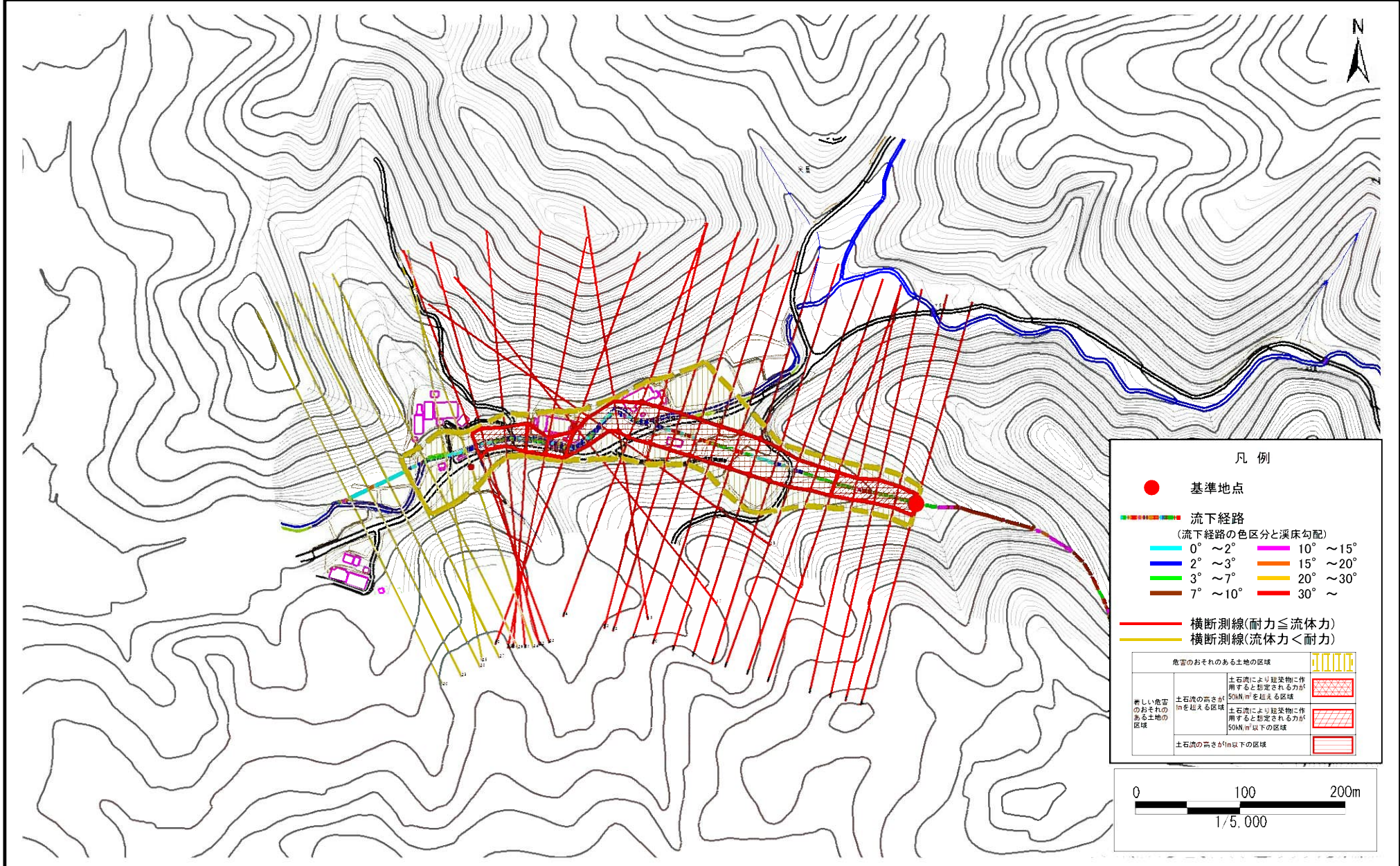
国土地理院の数値地図20000(地図画像)『一関、盛岡』及び電子地形図25000(地図画像)『人首、野手崎』を掲載

# 土石流区域調査

様式3-1 危害のおそれのある土地、著しい危害のおそれのある土地の設定図

調査年度 平成29年度

溪流の位置 溪流番号 B145119 溪流名 小里原の沢 所在地 奥州市江刺区米里字小里原



# 土石流区域調書

様式3-1 危害のおそれのある土地、著しい危害のおそれのある土地の設定図 (A3)

調査年度

平成29年度

溪流の位置

溪流番号

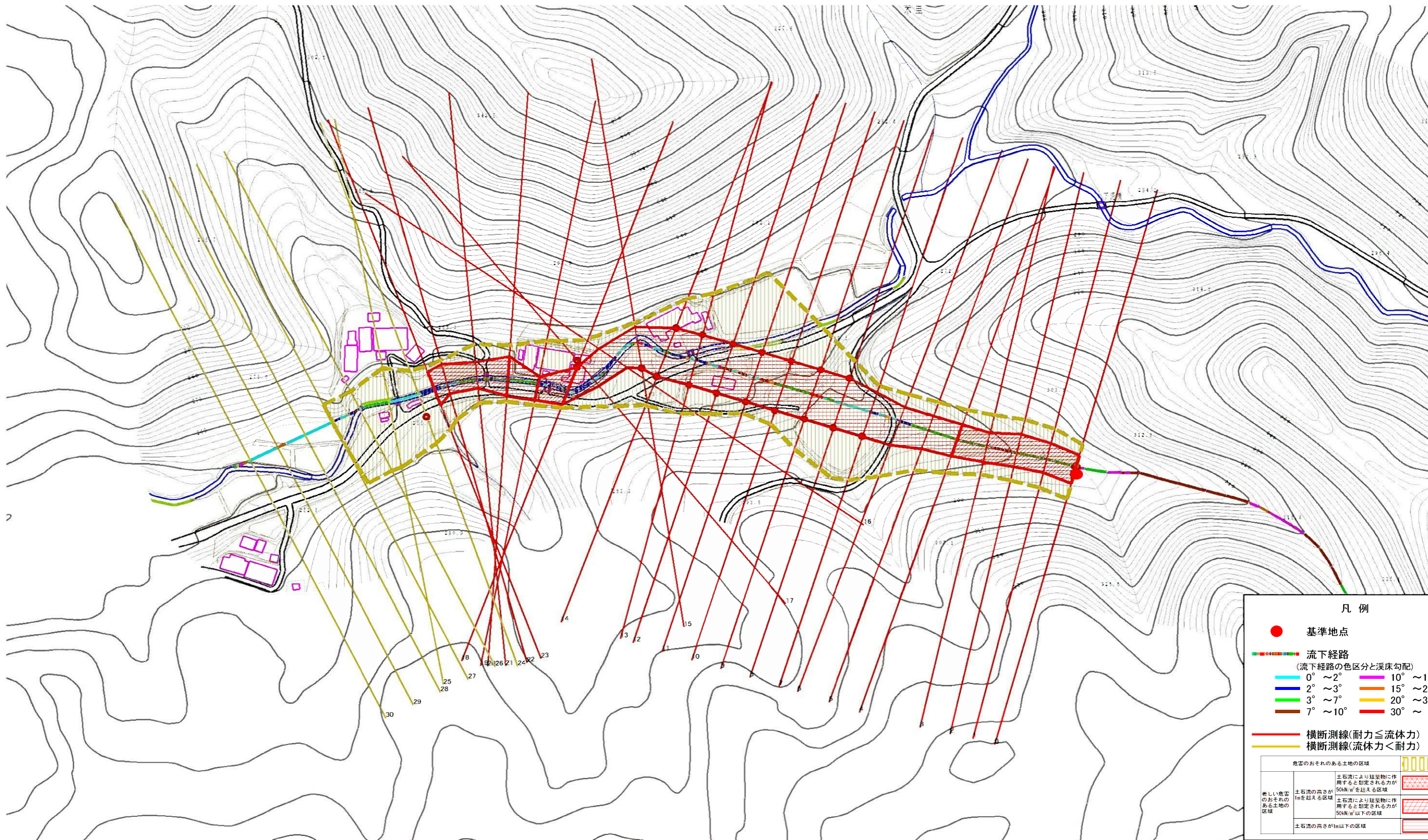
B145119

溪流名

小里原の沢

所在地

奥州市江刺区米里字小里原

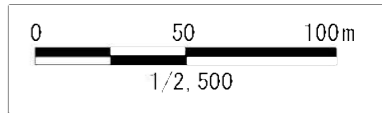


**凡例**

- 基準地点
- 流下経路  
(流下経路の色分と渓床勾配)
 

0° ~ 2°	10° ~ 15°
2° ~ 3°	15° ~ 20°
3° ~ 7°	20° ~ 30°
7° ~ 10°	30° ~
- 横断測線(耐力 ≤ 流体力)
- 横断測線(流体力 < 耐力)

危害のおそれのある土地の区域	
著しい危害のおそれのある土地の区域	土石流により建築物に作用すると想定される力が50kN/m <sup>2</sup> を超える区域
危害のおそれのある土地の区域	土石流により建築物に作用すると想定される力が50kN/m <sup>2</sup> 以下の区域
	土石流の高さが1m以下の区域



# 土石流区域調査書

様式3-2 建築物に作用すると想定される衝撃に関する事項

調査年度	平成29年度
------	--------

渓流の位置	溪流番号	B145119	溪流名	小里原の沢	所在地	奥州市江刺区米里字小里原
-------	------	---------	-----	-------	-----	--------------

横断測線番号	土石流の高さh(m)	土石流の流体力Fd(kN/m <sup>2</sup> )	建築物の耐力P2(kN/m <sup>2</sup> )	横断測線番号	土石流の高さh(m)	土石流の流体力Fd(kN/m <sup>2</sup> )	建築物の耐力P2(kN/m <sup>2</sup> )
No.0	1.14	29.29	6.93	No.27	1.02	4.49	7.52
No.1	1.12	27.35	7.02	No.28	1.04	4.20	7.39
No.2	1.04	24.04	7.40	No.29	0.98	4.79	7.77
No.3	1.09	23.54	7.15	No.30	1.01	4.51	7.59
No.4	1.02	18.73	7.53				
No.5	1.00	17.07	7.67				
No.6	0.92	14.23	8.19				
No.7	0.78	11.58	9.31				
No.8	0.79	10.03	9.24				
No.9	0.78	10.17	9.30				
No.10	0.78	10.30	9.34				
No.11	0.73	11.64	9.84				
No.12	0.75	11.19	9.68				
No.13	0.75	10.97	9.60				
No.14	0.74	11.30	9.72				
No.15	0.76	10.89	9.57				
No.16	0.99	15.58	7.70				
No.17	0.79	10.61	9.26				
No.18	0.78	10.78	9.32				
No.19	1.27	17.27	6.40				
No.20	0.95	10.76	7.96				
No.21	1.29	10.77	6.31				
No.22	1.16	9.88	6.81				
No.23	1.06	8.35	7.31				
No.24	0.91	6.47	8.21				
No.25	0.97	5.24	7.83				
No.26	0.94	5.59	8.03				