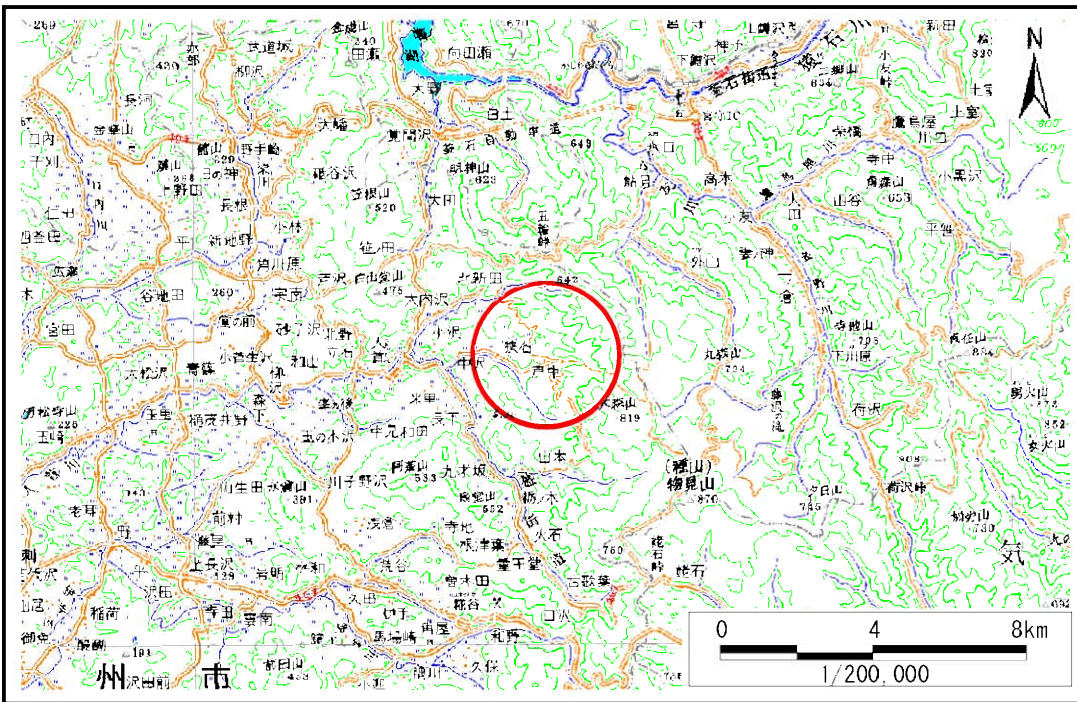


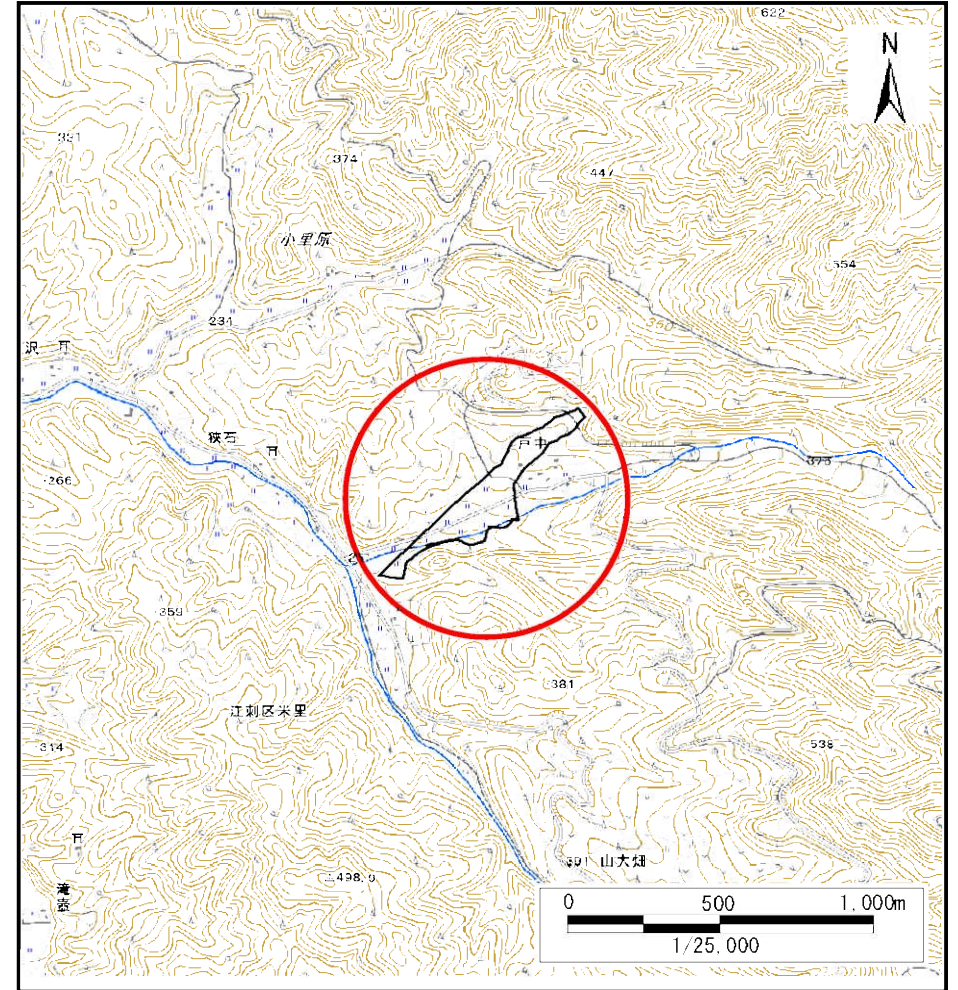
土砂災害防止に関する基礎調査(土石流)

表紙 位置,位置図

自然現象の種類	土石流
溪流番号	B145116
水系名	北上川
河川名	人首川
溪流名	戸中の沢2
所在	奥州市江刺区米里字戸中
調査機関	県南広域振興局土木部



位置図(S=1:200,000)



位置図(S=1:25,000)

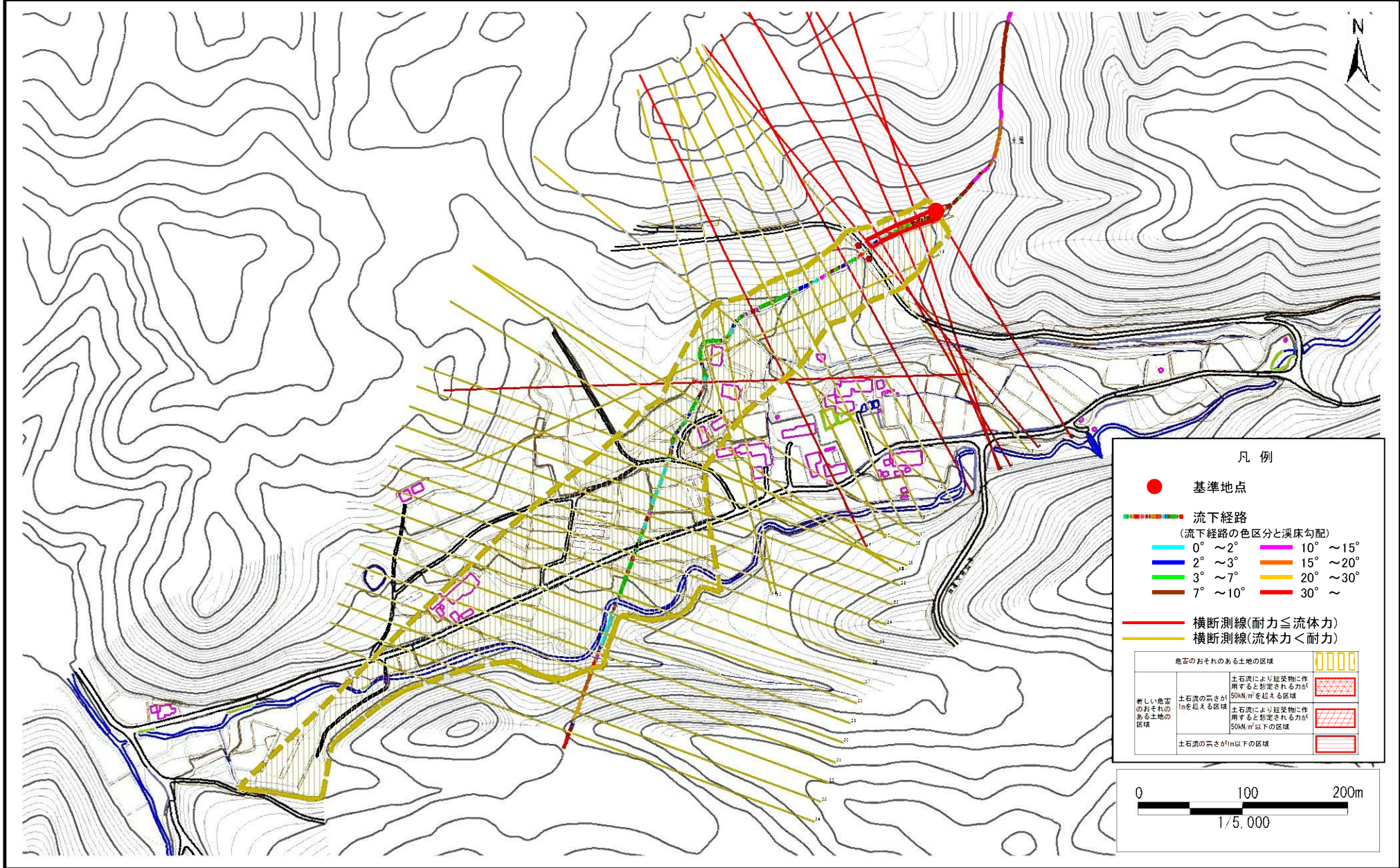
国土地理院の数値地図20000(地図画像)『一関、盛岡』及び電子地形図25000(地図画像)『人首、種山ヶ原』を掲載

土石流区域調査

様式3-1 危害のおそれのある土地、著しい危害のおそれのある土地の設定図

調査年度 平成29年度

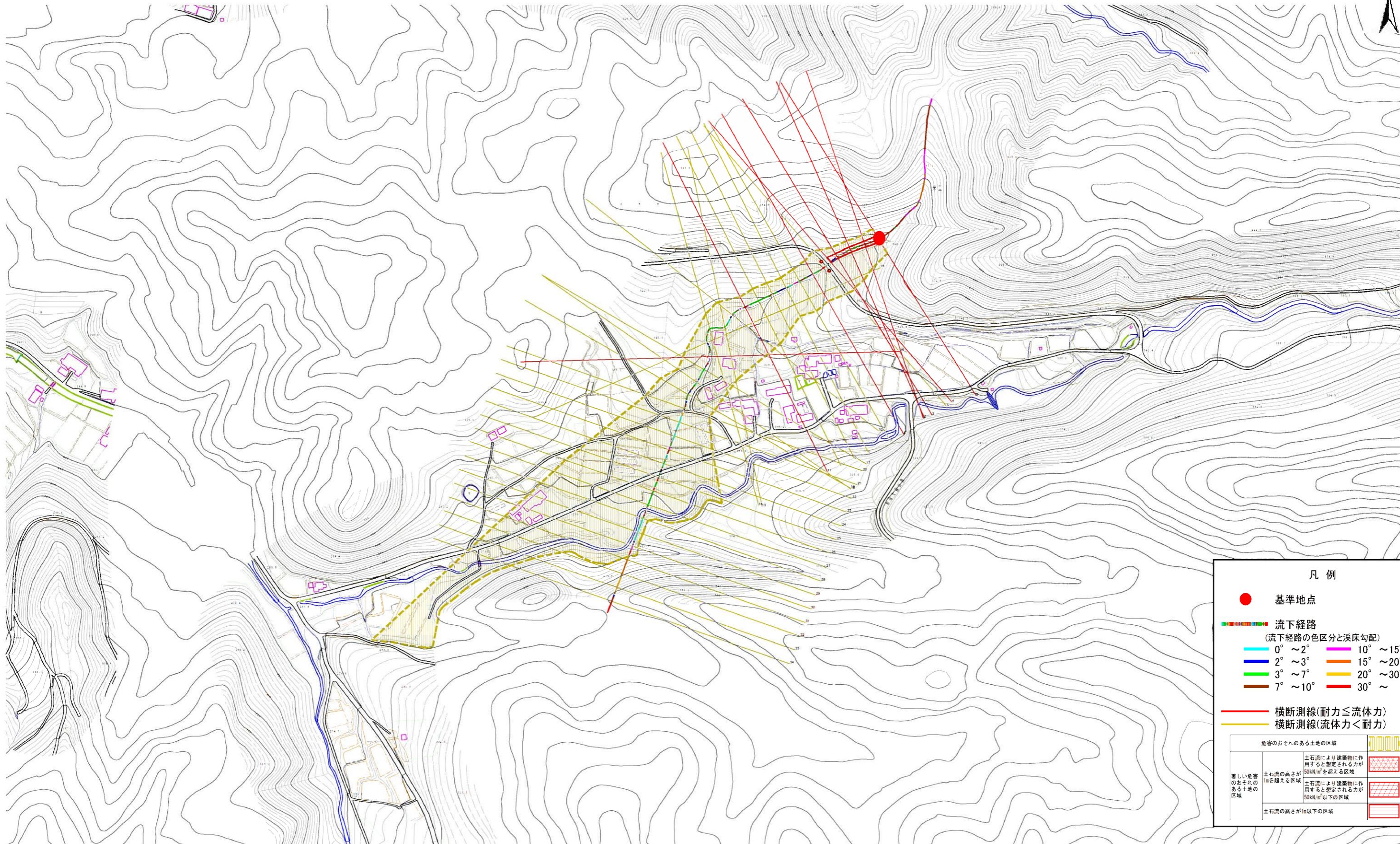
溪流の位置 溪流番号 B145116 溪流名 戸中の沢2 所在地 奥州市江刺区米里字戸中



土石流区域調査

様式3-1 危害のおそれのある土地、著しい危害のおそれのある土地の設定図

調査年度	平成29年度
調査位置	奥州市江刺区米里字戸中
溪流番号	B145116
溪流名	戸中の沢2
所在地	



凡例

- 基準地点
- 流下経路
(流下経路の色区分と溪床勾配)
- 0° ~ 2°
- 2° ~ 3°
- 3° ~ 7°
- 7° ~ 10°
- 10° ~ 15°
- 15° ~ 20°
- 20° ~ 30°
- 30° ~
- 横断測線(耐力 ≧ 流体力)
- 横断測線(流体力 < 耐力)

危害のおそれのある土地の区域	
著しい危害のおそれのある土地の区域	土石流により建築物に作用すると想定される力が50kN/m ² を超える区域
	土石流により建築物に作用すると想定される力が50kN/m ² 以下の区域
	土石流の高さが1m以下の区域

0 2 × 100m

1/2,500

土石流区域調査書

様式3-2 建築物に作用すると想定される衝撃に関する事項

調査年度 平成29年度

溪流の位置	溪流番号	B145116	溪流名	戸中の沢2	所在地	奥州市江刺区米里字戸中	
横断測線番号	土石流の高さh(m)	土石流の流体力Fd(kN/m ²)	建築物の耐力P2(kN/m ²)	横断測線番号	土石流の高さh(m)	土石流の流体力Fd(kN/m ²)	建築物の耐力P2(kN/m ²)
No.0	0.70	21.13	10.20	No.27	0.46	4.24	14.90
No.1	0.78	23.97	9.35	No.28	0.45	4.33	15.04
No.2	0.80	24.15	9.12	No.29	0.45	4.28	14.95
No.3	0.77	21.47	9.42	No.30	0.45	4.32	15.01
No.4	0.65	15.68	10.86	No.31	0.53	2.87	13.00
No.5	0.44	7.79	15.36	No.32	0.79	1.01	9.22
No.6	0.63	13.20	11.16	No.33	0.00	0.00	0.00
No.7	0.44	7.02	15.27	No.34	0.00	0.00	0.00
No.8	0.56	8.28	12.44				
No.9	0.46	5.63	14.88				
No.10	0.69	9.49	10.32				
No.11	0.74	10.65	9.79				
No.12	0.46	5.43	14.79				
No.13	0.46	4.94	14.71				
No.14	0.61	7.06	11.44				
No.15	0.45	5.45	15.21				
No.16	0.89	9.93	8.39				
No.17	0.48	4.46	14.26				
No.18	0.79	8.18	9.26				
No.19	0.49	4.13	13.97				
No.20	0.50	3.84	13.81				
No.21	0.50	3.64	13.68				
No.22	0.51	3.43	13.52				
No.23	0.49	3.64	13.90				
No.24	0.49	3.73	14.04				
No.25	0.49	3.73	14.05				
No.26	0.45	4.32	15.02				