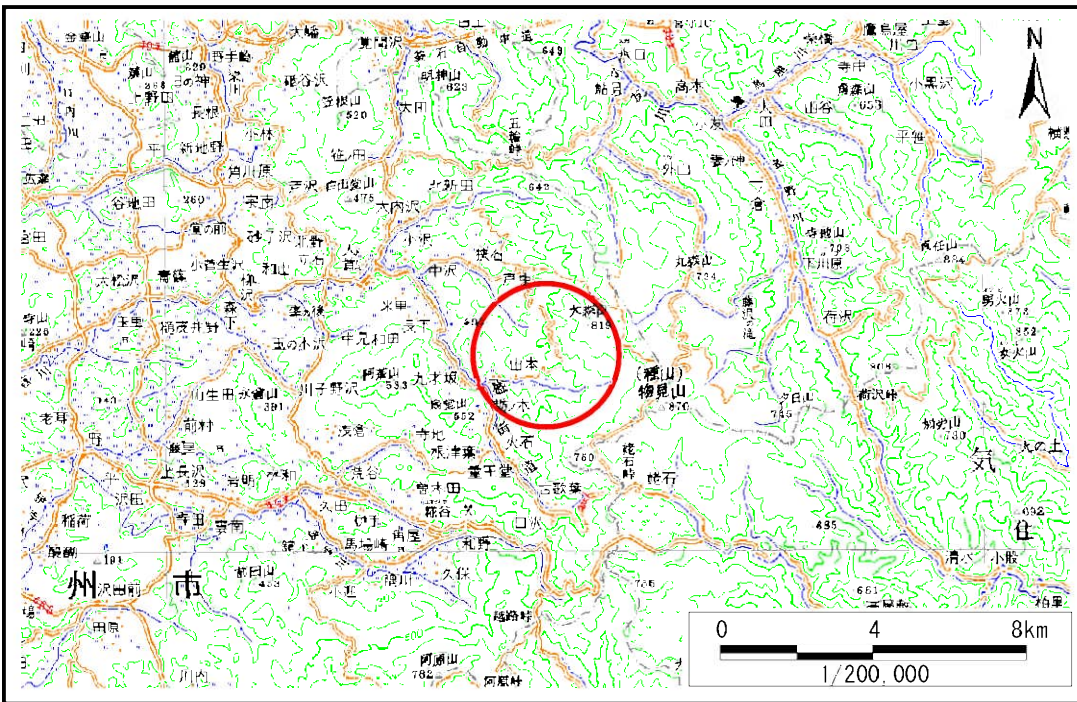


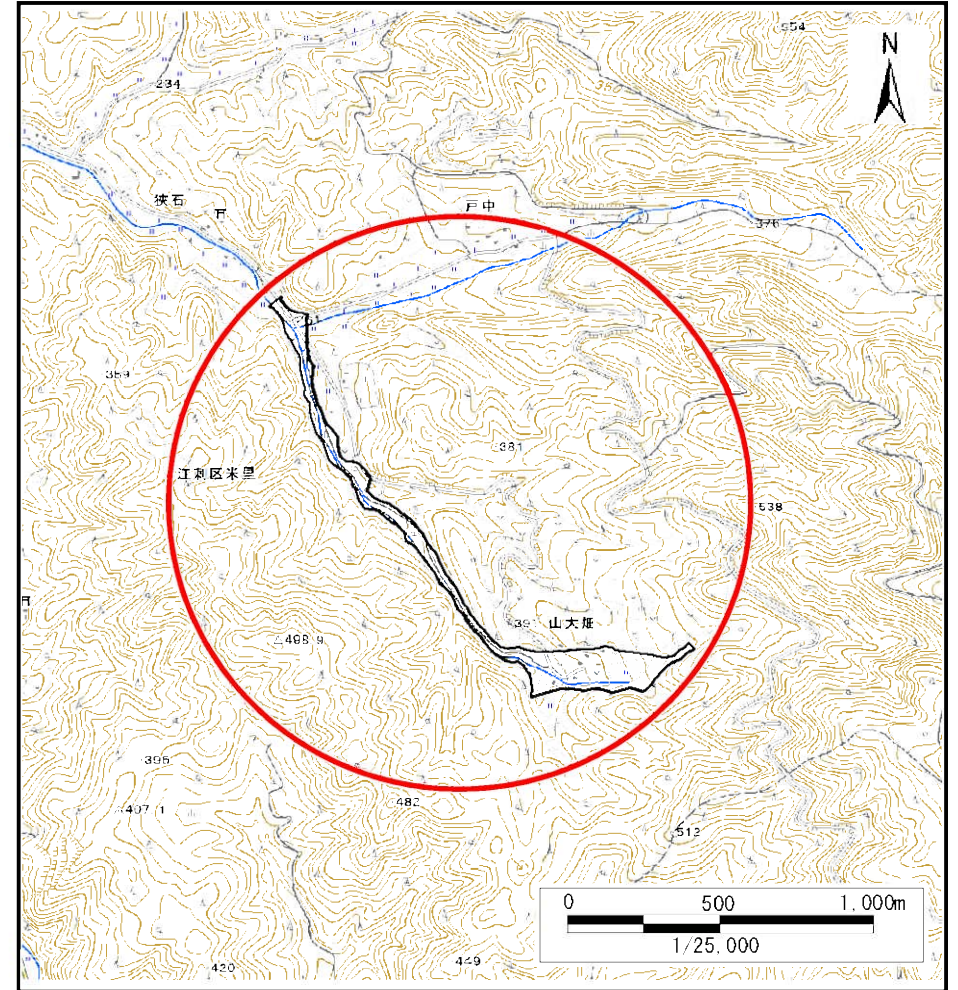
土砂災害防止に関する基礎調査(土石流)

表紙 位置,位置図

自然現象の種類	土石流
溪流番号	B145114
水系名	北上川
河川名	人首川
溪流名	山大畑の沢
所在	奥州市江刺区米里字山大畑
調査機関	県南広域振興局土木部



位置図(S=1:200,000)



位置図(S=1:25,000)

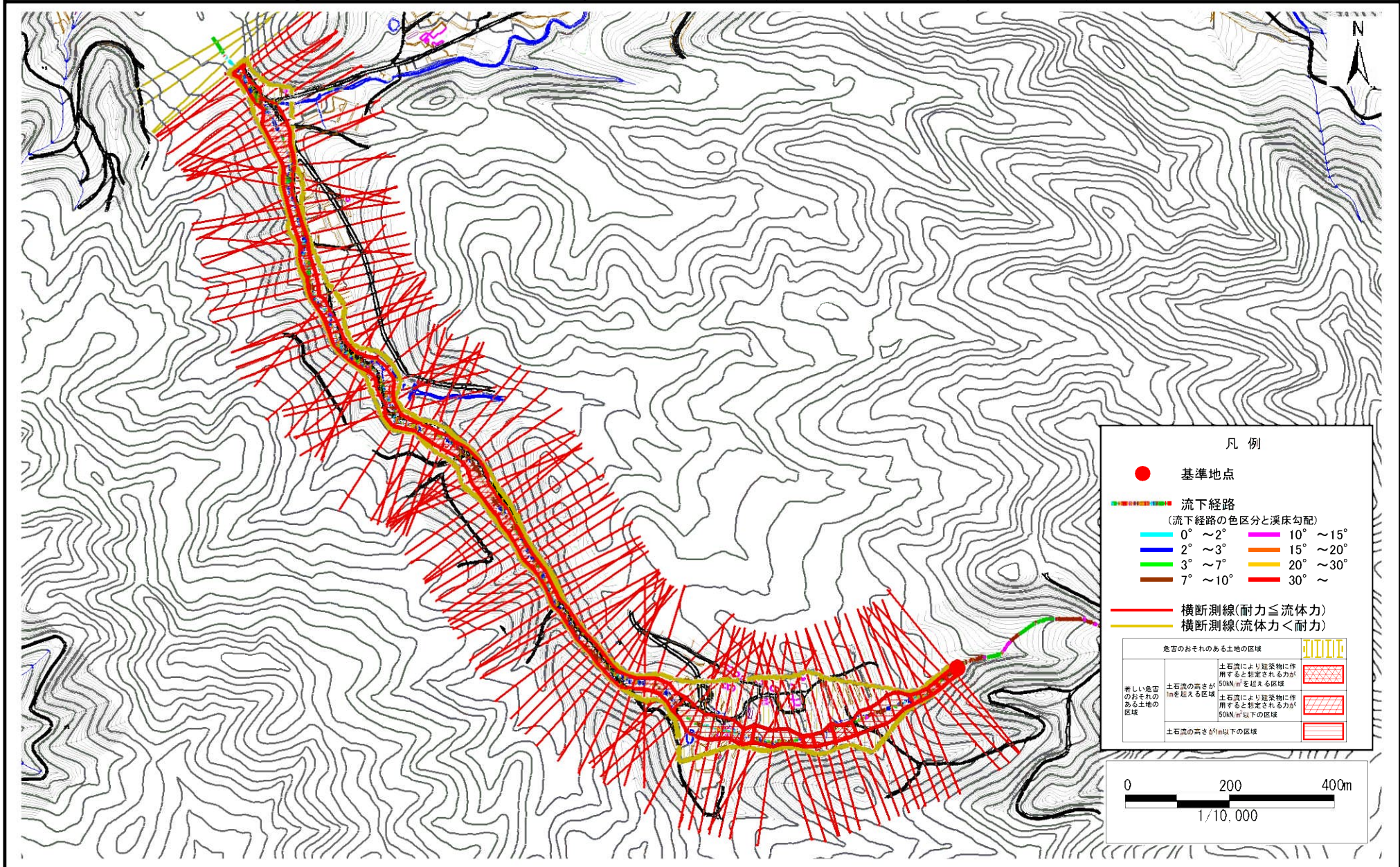
国土地理院の数値地図200000(地図画像)『一関、盛岡』及び電子地形図25000(地図画像)『人首、種山ヶ原』を掲載

土石流区域調査

様式3-1 危害のおそれのある土地、著しい危害のおそれのある土地の設定図

調査年度 平成29年度

溪流の位置	溪流番号	溪流名	所在地
	B145114	山大畑の沢	奥州市江刺区米里字山大畑

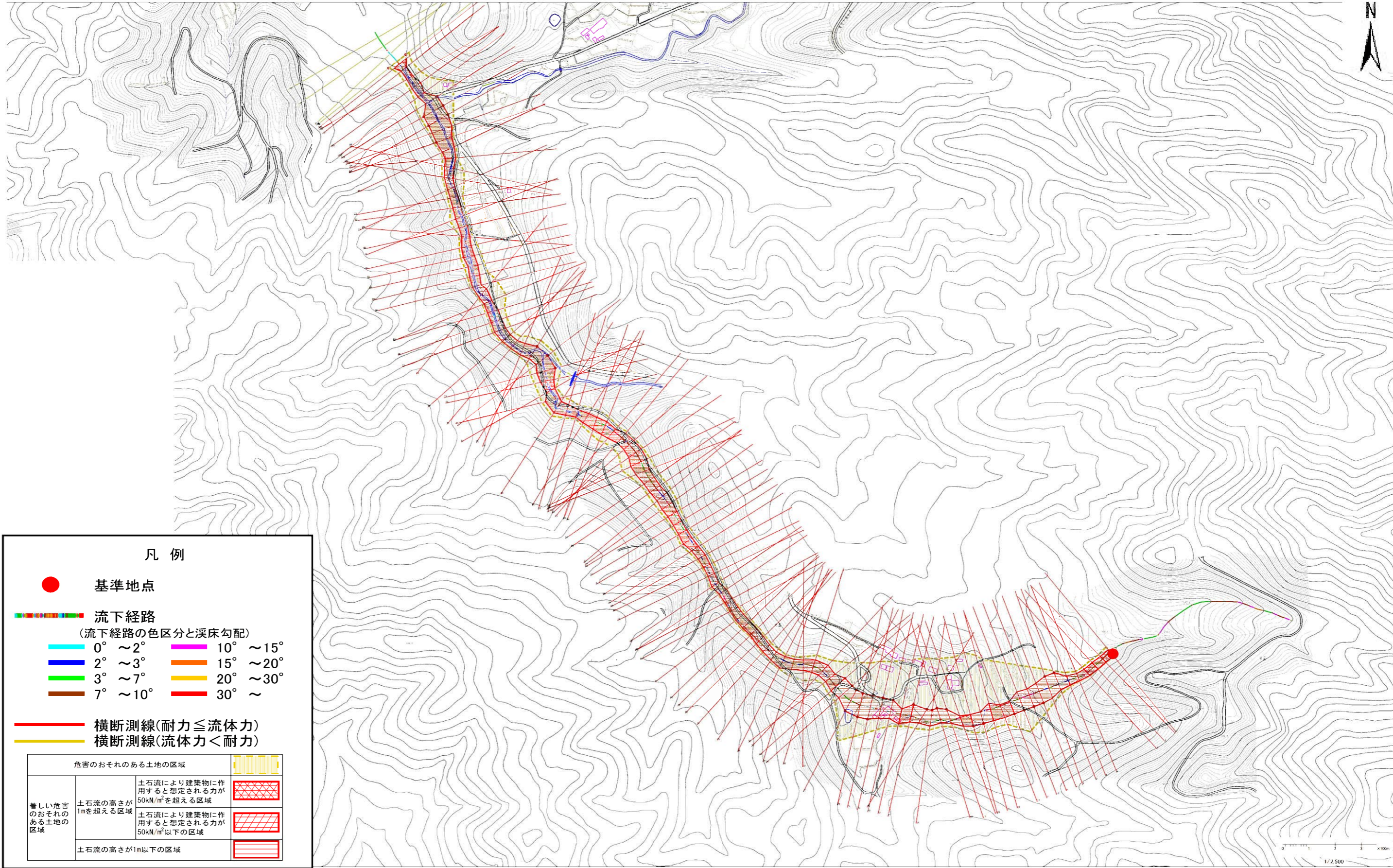


土石流区域調書

様式3-1 危害のおそれのある土地、著しい危害のおそれのある土地の設定図

調査年度	平成29年度
所在地	奥州市江刺区米里字山大畑

溪流番号	B145114	溪流名	山大畑の沢
溪流の位置			



凡例

- 基準地点
- 流下経路
(流下経路の色区分と溪床勾配)

0° ~ 2°	10° ~ 15°
2° ~ 3°	15° ~ 20°
3° ~ 7°	20° ~ 30°
7° ~ 10°	30° ~
- 横断測線(耐力 ≤ 流体力)
- 横断測線(流体力 < 耐力)

危害のおそれのある土地の区域		
著しい危害のおそれのある土地の区域	土石流の高さが1mを超える区域	
	土石流により建築物に作用すると想定される力が50kN/m ² を超える区域	
	土石流により建築物に作用すると想定される力が50kN/m ² 以下の区域	
	土石流の高さが1m以下の区域	

土石流区域調書

様式3-2 建築物に作用すると想定される衝撃に関する事項

調査年度 平成29年度

渓流の位置
溪流番号 B145114
溪流名 山大畑の沢
所在地 奥州市江刺区米里字山大畑

横断測線番号	土石流の高さh(m)	土石流の流体力Fd(kN/m ²)	建築物の耐力P2(kN/m ²)	横断測線番号	土石流の高さh(m)	土石流の流体力Fd(kN/m ²)	建築物の耐力P2(kN/m ²)
No.0	1.77	47.45	5.20	No.27	0.96	10.58	7.86
No.1	1.87	52.45	5.05	No.28	0.97	10.39	7.82
No.2	1.75	47.52	5.23	No.29	0.98	9.71	7.75
No.3	1.82	50.23	5.12	No.30	1.38	19.91	6.04
No.4	1.86	48.16	5.06	No.31	1.29	17.69	6.34
No.5	1.60	33.69	5.50	No.32	1.35	17.84	6.15
No.6	0.92	15.37	8.14	No.33	1.53	22.00	5.66
No.7	0.92	15.07	8.14	No.34	1.50	21.74	5.73
No.8	0.92	14.23	8.13	No.35	1.39	17.57	6.01
No.9	0.92	13.91	8.13	No.36	1.70	21.69	5.32
No.10	0.92	14.08	8.17	No.37	1.70	21.59	5.31
No.11	0.93	13.31	8.11	No.38	1.62	20.13	5.46
No.12	1.30	22.96	6.28	No.39	1.59	23.12	5.51
No.13	1.10	18.18	7.11	No.40	1.65	20.64	5.39
No.14	0.90	14.79	8.28	No.41	1.65	21.44	5.40
No.15	0.88	15.49	8.43	No.42	1.70	24.65	5.30
No.16	1.34	31.64	6.16	No.43	1.72	26.73	5.27
No.17	0.84	17.01	8.76	No.44	1.62	27.07	5.46
No.18	0.85	16.87	8.73	No.45	1.67	28.21	5.36
No.19	0.86	16.29	8.61	No.46	1.86	33.51	5.06
No.20	0.88	15.53	8.44	No.47	1.88	31.56	5.04
No.21	0.88	15.49	8.44	No.48	1.73	27.00	5.26
No.22	1.19	21.59	6.72	No.49	1.78	26.06	5.18
No.23	0.91	14.57	8.23	No.50	1.58	20.67	5.55
No.24	0.94	13.57	8.01	No.51	1.68	22.71	5.34
No.25	0.94	13.49	8.00	No.52	1.72	21.64	5.27
No.26	0.97	10.49	7.83	No.53	1.66	18.36	5.39

土石流区域調査

様式3-2 建築物に作用すると想定される衝撃に関する事項

調査年度 平成29年度

溪流の位置	溪流番号	B145114	溪流名	山大畑の沢	所在地	奥州市江刺区米里字山大畑	
横断測線番号	土石流の高さh(m)	土石流の流体力Fd(kN/m ²)	建築物の耐力P2(kN/m ²)	横断測線番号	土石流の高さh(m)	土石流の流体力Fd(kN/m ²)	建築物の耐力P2(kN/m ²)
No.54	1.51	14.30	5.70	No.81	1.68	13.59	5.34
No.55	1.47	14.73	5.80	No.82	1.89	17.23	5.02
No.56	1.46	16.67	5.82	No.83	1.55	14.51	5.61
No.57	1.39	17.49	6.03	No.84	1.71	19.60	5.29
No.58	1.25	16.01	6.46	No.85	1.59	17.44	5.53
No.59	1.10	13.29	7.09	No.86	1.66	17.50	5.39
No.60	1.19	15.65	6.70	No.87	1.54	16.31	5.64
No.61	1.28	17.88	6.36	No.88	1.63	18.14	5.43
No.62	1.28	19.23	6.37	No.89	1.80	22.21	5.14
No.63	1.30	21.13	6.31	No.90	1.71	20.96	5.29
No.64	1.17	18.49	6.78	No.91	1.72	21.57	5.27
No.65	1.26	20.43	6.43	No.92	1.81	20.91	5.13
No.66	1.41	21.57	5.94	No.93	1.88	20.62	5.04
No.67	1.73	26.56	5.26	No.94	1.91	20.28	5.00
No.68	1.47	19.89	5.81	No.95	1.81	18.31	5.13
No.69	1.27	16.46	6.38	No.96	1.80	16.56	5.15
No.70	1.25	14.56	6.45	No.97	1.73	14.55	5.27
No.71	1.69	21.89	5.33	No.98	1.45	12.52	5.84
No.72	1.38	14.79	6.04	No.99	1.10	7.71	7.11
No.73	1.07	8.43	7.25	No.100	1.71	13.96	5.30
No.74	1.10	7.70	7.12	No.101	1.12	7.37	7.00
No.75	1.11	7.36	7.05	No.102	1.12	7.38	7.00
No.76	1.48	13.45	5.78	No.103	1.11	7.57	7.07
No.77	1.67	15.49	5.36	No.104	2.10	18.60	4.80
No.78	1.62	15.59	5.45	No.105	1.69	14.61	5.34
No.79	1.55	14.14	5.60	No.106	2.15	20.86	4.75
No.80	1.62	14.99	5.47	No.107	2.27	21.07	4.66

