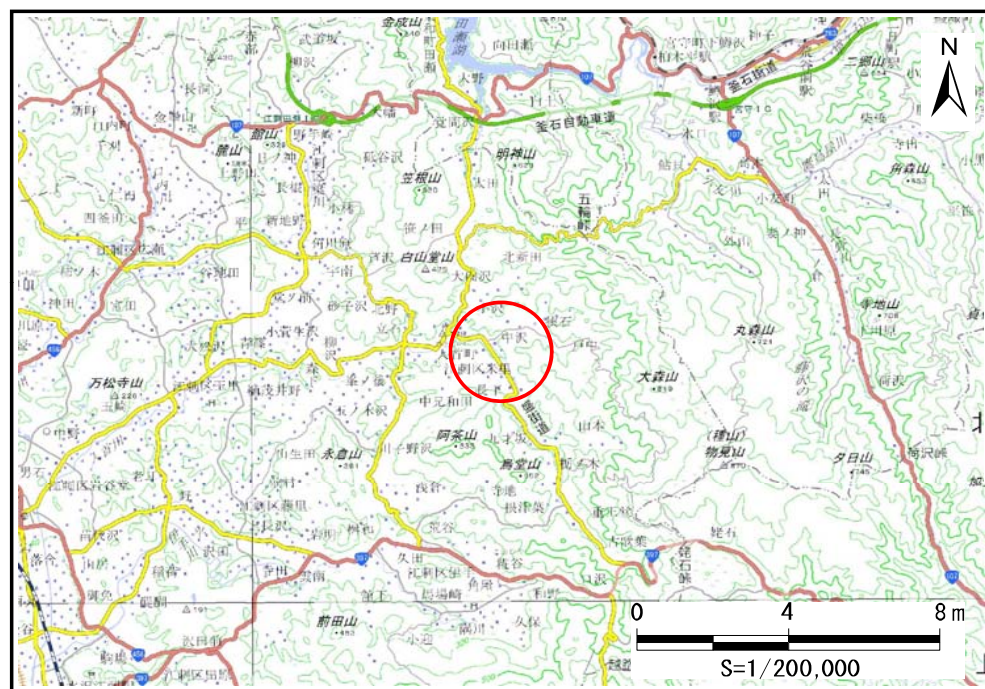


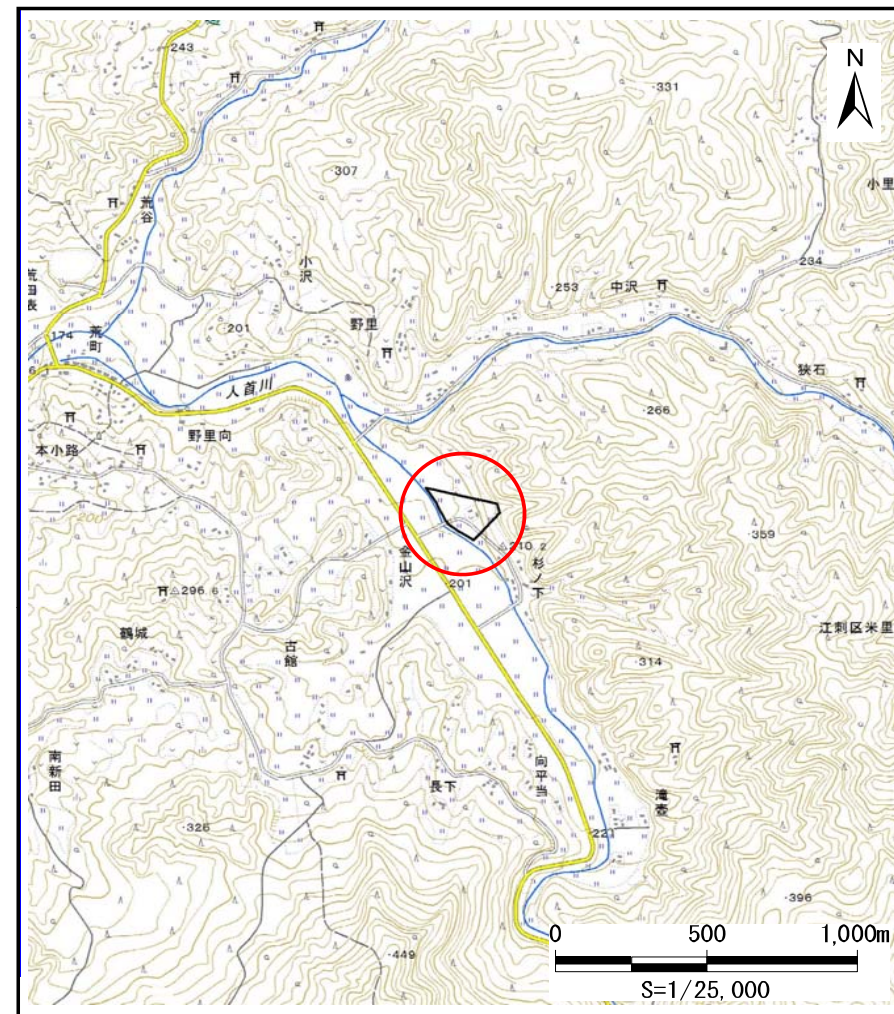
# 土砂災害防止に関する基礎調査(土石流)

表紙 位置,位置図

自然現象の種類	土石流
溪流番号	B145113
水系名	北上川
河川名	人首川
溪流名	野里の沢
所在地	奥州市江刺区米里野里
調査機関	県南広域振興局土木部



位置図(S=1:200,000)



概況図(S=1:25,000)

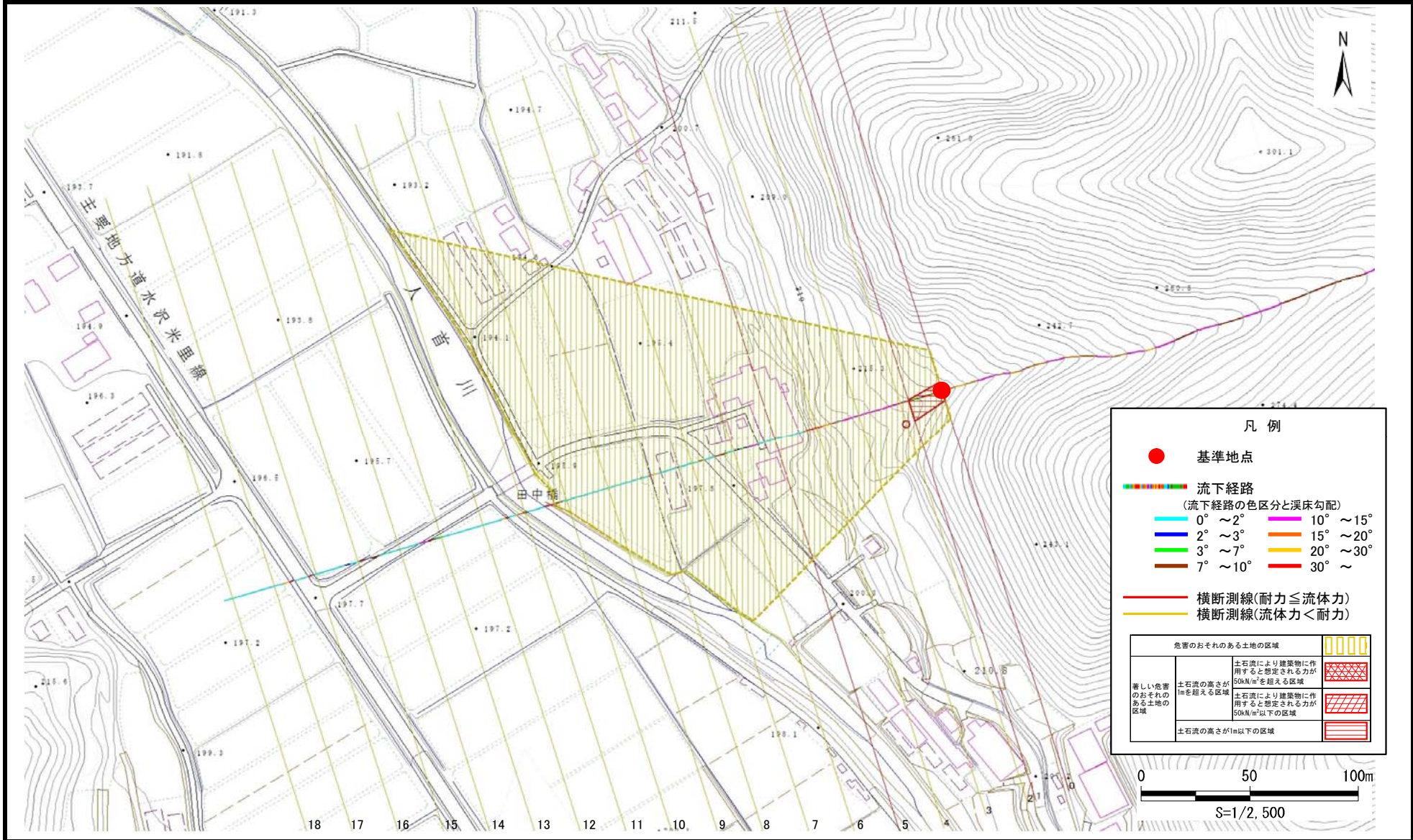
国土地理院の数値地図200000(地図画像)『5841』及び数値地図25000(地図画像)『584162』を掲載

# 土石流区域調査

様式3-1 危害のおそれのある土地、著しい危害のおそれのある土地の設定図

調査年度	平成29年度
------	--------

川の位置	溪流番号	B145113	溪流名	野里の沢	所在地	奥州市江刺区米里野里
------	------	---------	-----	------	-----	------------

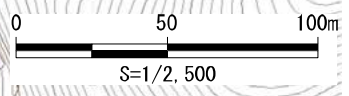


**凡例**

- 基準地点
- 流下経路  
(流下経路の色区分と溪床勾配)
 

0° ~ 2°	10° ~ 15°
2° ~ 3°	15° ~ 20°
3° ~ 7°	20° ~ 30°
7° ~ 10°	30° ~
- 横断測線(耐力 ≤ 流体力)
- 横断測線(流体力 < 耐力)

危険のおそれのある土地の区域		
著しい危害のおそれのある土地の区域	土石流により建築物に作用すると想定される力が50kN/m <sup>2</sup> を超える区域	
	土石流により建築物に作用すると想定される力が50kN/m <sup>2</sup> 以下の区域	
土石流の高さが1m以下の区域		



## 土石流区域調書

様式3-2 建築物に作用すると想定される衝撃に関する事項

調査年度 平成29年度

溪 流 の 位 置				溪流番号	溪流名	野里の沢	所在地
				B145113			奥州市江刺区米里野里
横断測線番号	土石流の高さh(m)	土石流の流体力Fd(kN/m <sup>2</sup> )	建築物の耐力P2(kN/m <sup>2</sup> )	横断測線番号	土石流の高さh(m)	土石流の流体力Fd(kN/m <sup>2</sup> )	建築物の耐力P2(kN/m <sup>2</sup> )
No.0	0.74	28.28	9.76				
No.1	0.68	25.57	10.42				
No.2	0.45	14.68	15.09				
No.3	0.45	14.90	15.19				
No.4	0.44	15.32	15.38				
No.5	0.43	15.78	15.59				
No.6	0.44	15.35	15.40				
No.7	0.45	14.72	15.10				
No.8	0.39	10.80	17.15				
No.9	0.34	7.43	19.42				
No.10	0.32	5.42	20.80				
No.11	0.31	3.98	21.45				
No.12	0.31	3.03	21.40				
No.13	0.31	2.42	20.92				
No.14	0.35	1.51	18.95				
No.15	0.43	0.83	15.57				
No.16	0.50	0.60	13.77				
No.17	0.00	0.00	0.00				
No.18	0.00	0.00	0.00				