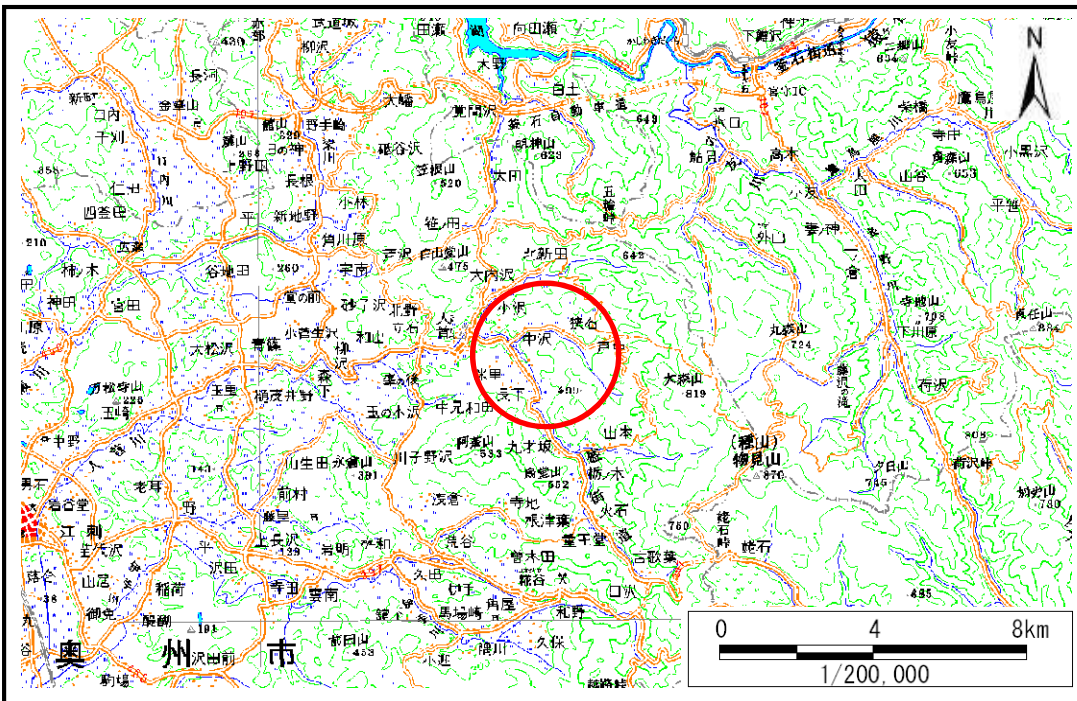


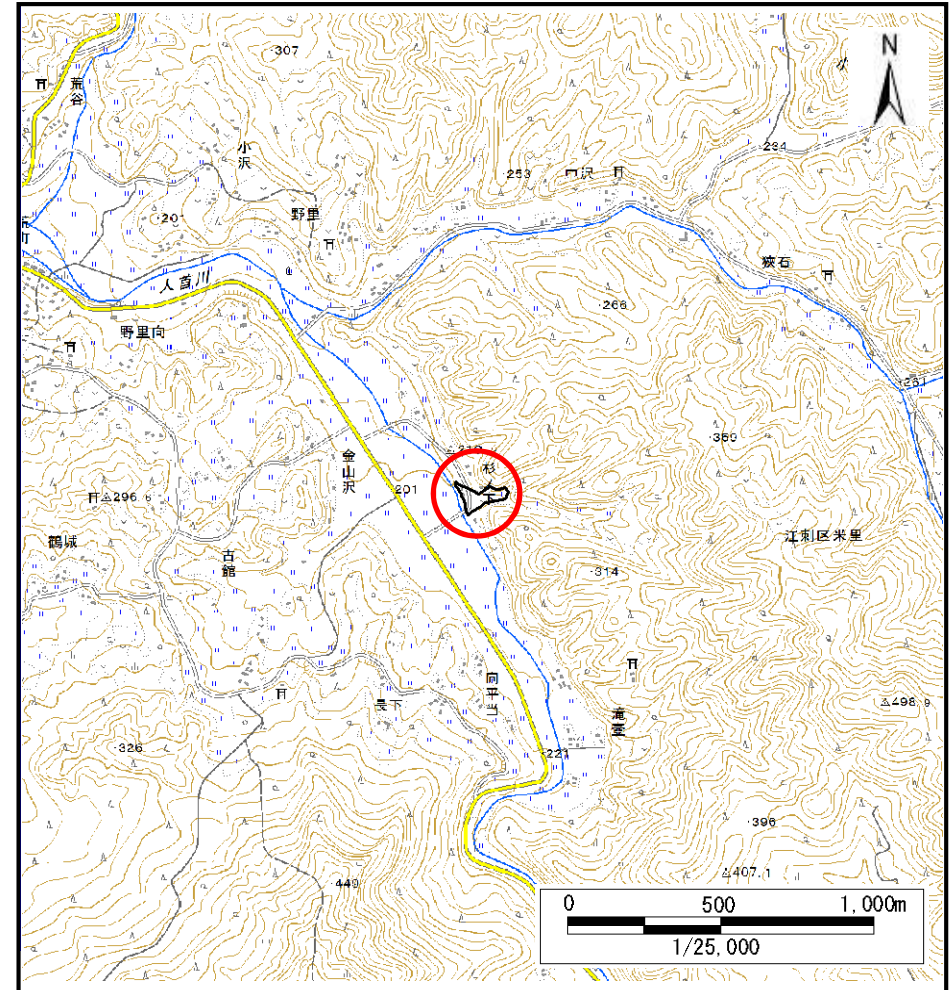
土砂災害防止に関する基礎調査(土石流)

表紙 位置,位置図

自然現象の種類	土石流
溪流番号	B145111
水系名	北上川
河川名	人首川
溪流名	金山沢
所在地	奥州市江刺区米里字金山沢
調査機関	県南広域振興局土木部



位置図(S=1:200,000)



位置図(S=1:25,000)

国土地理院の数値地図20000(地図画像)『一関、盛岡』及び電子地形図25000(地図画像)『人首、種山ヶ原』を掲載

土石流区域調査

様式3-1 危害のおそれのある土地、著しい危害のおそれのある土地の設定図

調査年度 平成29年度

溪流の位置 溪流番号 B145111 溪流名 金山沢 所在地 奥州市江刺区米里字金山沢



土石流区域調書

様式3-2 建築物に作用すると想定される衝撃に関する事項

調査年度 平成29年度

渓流の位置	溪流番号	溪流名	所在地
	B145111	金山沢	奥州市江刺区米里字金山沢

横断測線番号	土石流の高さh(m)	土石流の流体力Fd(kN/m ²)	建築物の耐力P2(kN/m ²)	横断測線番号	土石流の高さh(m)	土石流の流体力Fd(kN/m ²)	建築物の耐力P2(kN/m ²)
No.0	2.16	39.66	4.74				
No.1	1.02	14.34	7.50				
No.2	1.61	25.31	5.47				
No.3	1.58	21.58	5.55				
No.4	1.56	24.92	5.58				
No.5	1.65	26.35	5.39				
No.6	1.04	12.97	7.40				
No.7	1.01	13.74	7.57				
No.8	0.97	14.90	7.82				
No.9	1.06	12.01	7.29				
No.10	1.10	10.11	7.12				