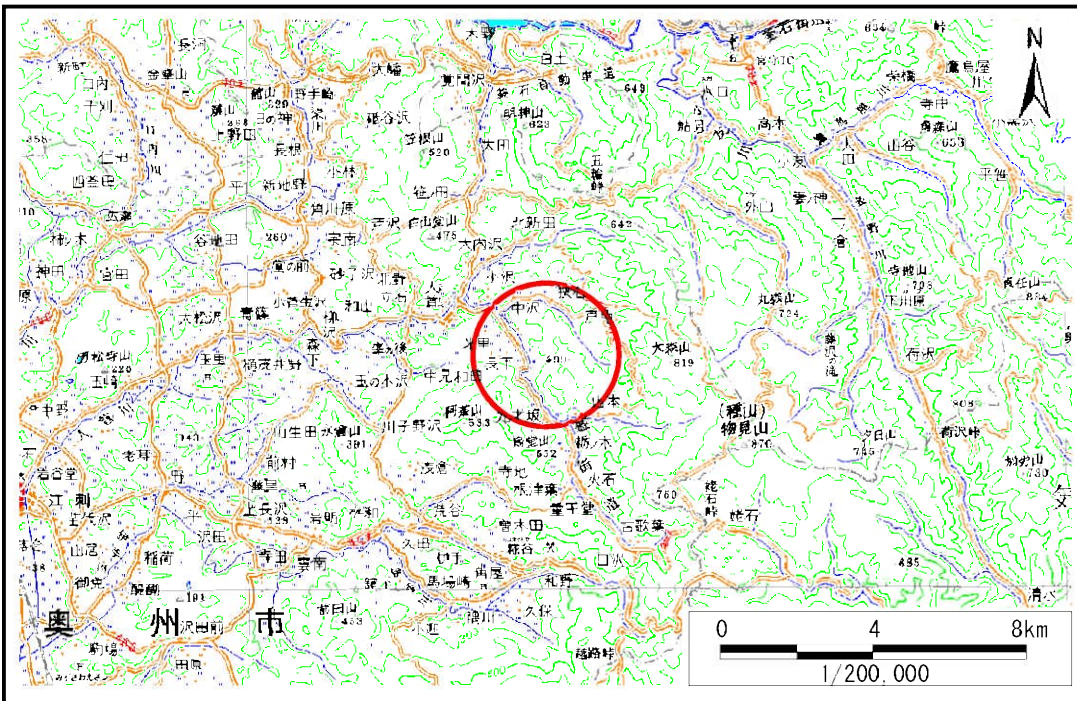


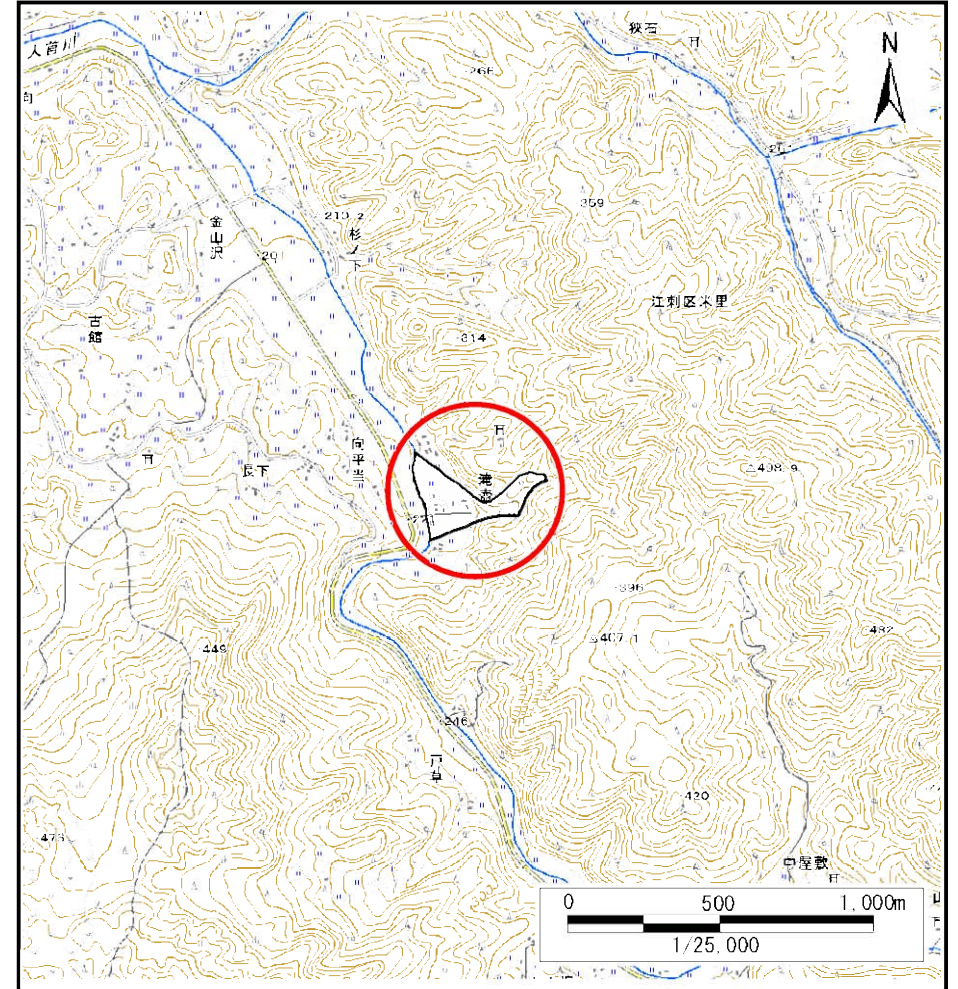
# 土砂災害防止に関する基礎調査(土石流)

表紙 位置,位置図

自然現象の種類	土石流
溪流番号	B145108
水系名	北上川
河川名	人首川
溪流名	滝壺の沢
所在地	奥州市江刺区米里字滝壺
調査機関	県南広域振興局土木部



位置図(S:1:200,000)



位置図(S:1:25,000)

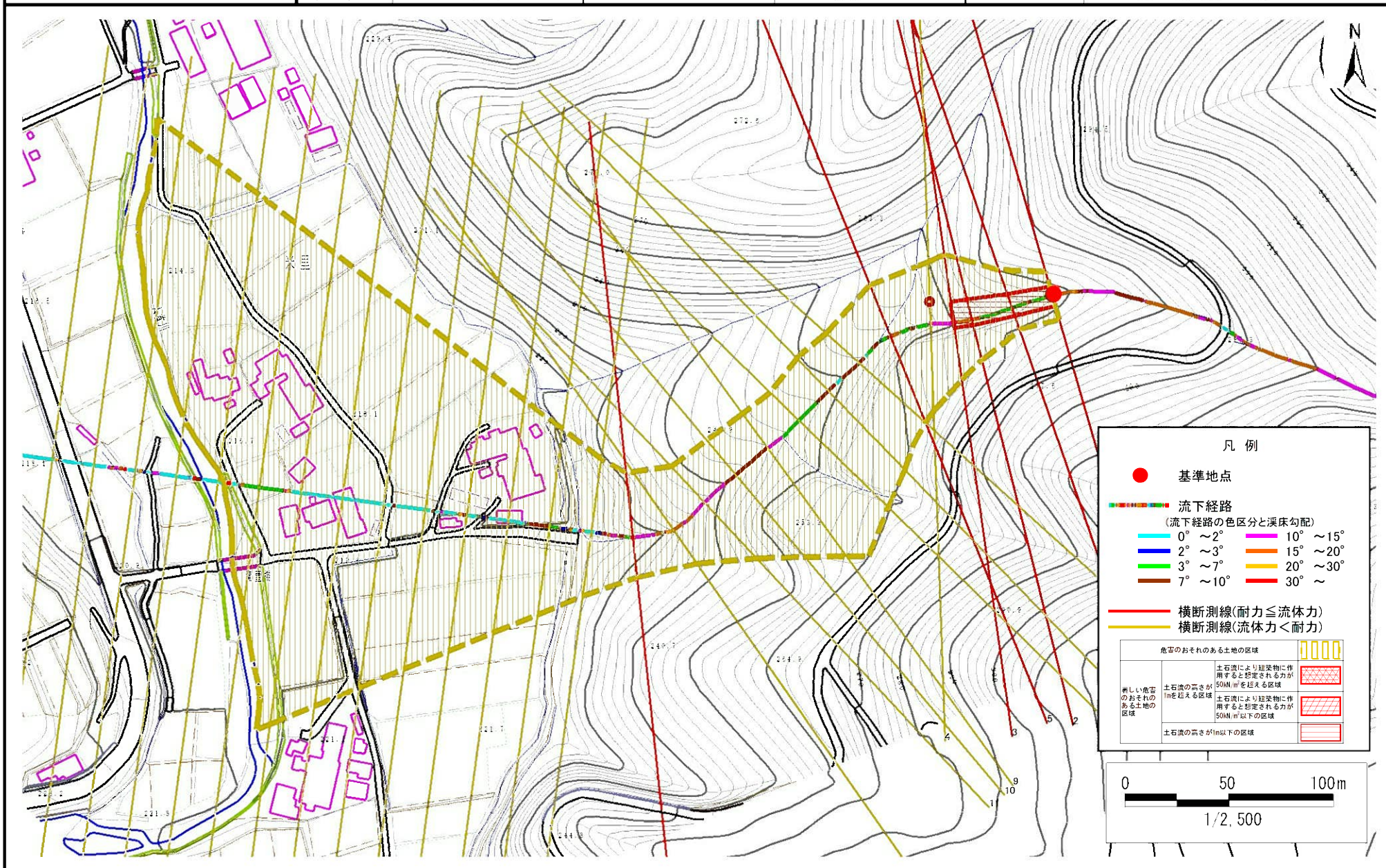
国土地理院の数値地図20000(地図画像)『一関、盛岡』及び電子地形図25000(地図画像)『人首、種山ヶ原』を掲載

# 土石流区域調査書

様式3-1 危害のおそれのある土地、著しい危害のおそれのある土地の設定図

調査年度 平成29年度

溪流の位置 溪流番号 B145108 溪流名 滝壺の沢 所在地 奥州市江刺区米里字滝壺



# 土石流区域調書

様式3-1 危害のおそれのある土地、著しい危害のおそれのある土地の設定図 (A3)

調査年度

平成29年度

溪流の位置

溪流番号

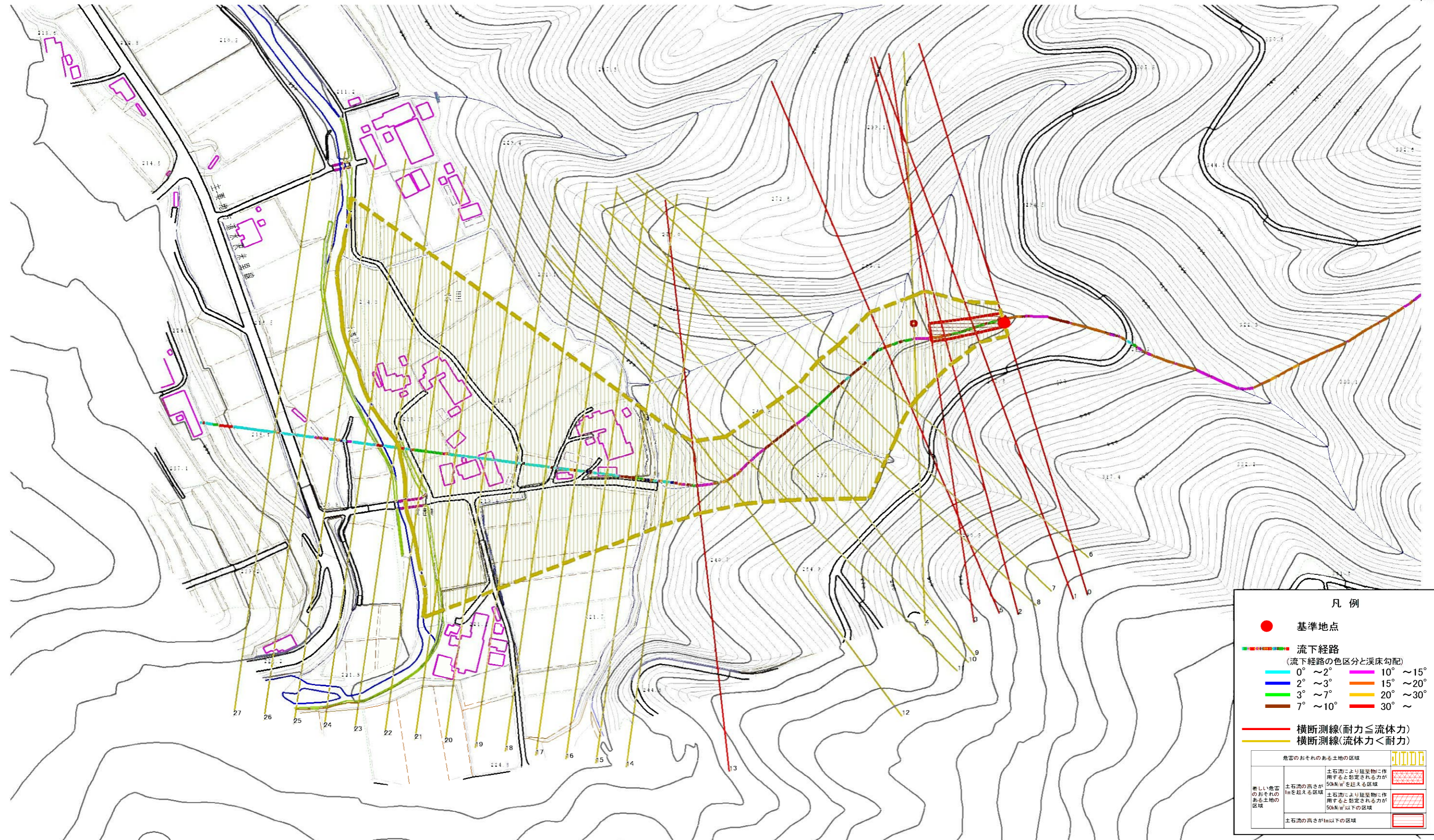
B145108

溪流名

滝壺の沢

所在地

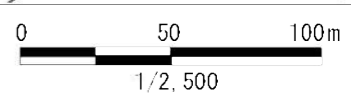
奥州市江刺区米里字滝壺



**凡例**

- 基準地点
- 流下経路  
(流下経路の色区分と溪床勾配)
  - 0° ~ 2°
  - 2° ~ 3°
  - 3° ~ 7°
  - 7° ~ 10°
  - 10° ~ 15°
  - 15° ~ 20°
  - 20° ~ 30°
  - 30° ~
- 横断測線(耐力 ≤ 流体力)
- 横断測線(流体力 < 耐力)

危害のおそれのある土地の区域	
著しい危害のおそれのある土地の区域	土石流により建築物に作用すると想定される力が50kN/m <sup>2</sup> を超える区域
危害のおそれのある土地の区域	土石流により建築物に作用すると想定される力が50kN/m <sup>2</sup> 以下の区域
	土石流の高さが1m以下の区域



# 土石流区域調書

様式3-2 建築物に作用すると想定される衝撃に関する事項

調査年度 平成29年度

渓流の位置
溪流番号 B145108
溪流名 滝壺の沢
所在地 奥州市江刺区米里字滝壺

横断測線番号	土石流の高さh(m)	土石流の流体力Fd(kN/m <sup>2</sup> )	建築物の耐力P2(kN/m <sup>2</sup> )	横断測線番号	土石流の高さh(m)	土石流の流体力Fd(kN/m <sup>2</sup> )	建築物の耐力P2(kN/m <sup>2</sup> )
No.0	1.01	45.41	7.58	No.27	0.73	0.94	9.90
No.1	0.74	25.74	9.77				
No.2	0.64	19.89	11.04				
No.3	0.64	20.16	11.07				
No.4	0.47	13.50	14.61				
No.5	0.64	19.83	11.05				
No.6	0.46	11.40	14.83				
No.7	0.44	10.31	15.24				
No.8	0.43	8.79	15.80				
No.9	0.52	10.54	13.15				
No.10	0.54	10.70	12.86				
No.11	0.45	7.89	15.05				
No.12	0.56	11.54	12.42				
No.13	0.62	14.41	11.31				
No.14	0.43	8.49	15.56				
No.15	0.44	8.36	15.45				
No.16	0.44	8.30	15.40				
No.17	0.45	7.51	15.12				
No.18	0.45	7.17	15.18				
No.19	0.44	6.23	15.30				
No.20	0.44	5.39	15.30				
No.21	0.45	4.44	15.12				
No.22	0.46	3.72	14.79				
No.23	0.48	3.01	14.22				
No.24	0.55	1.92	12.62				
No.25	0.63	1.37	11.26				
No.26	1.19	0.35	6.69				