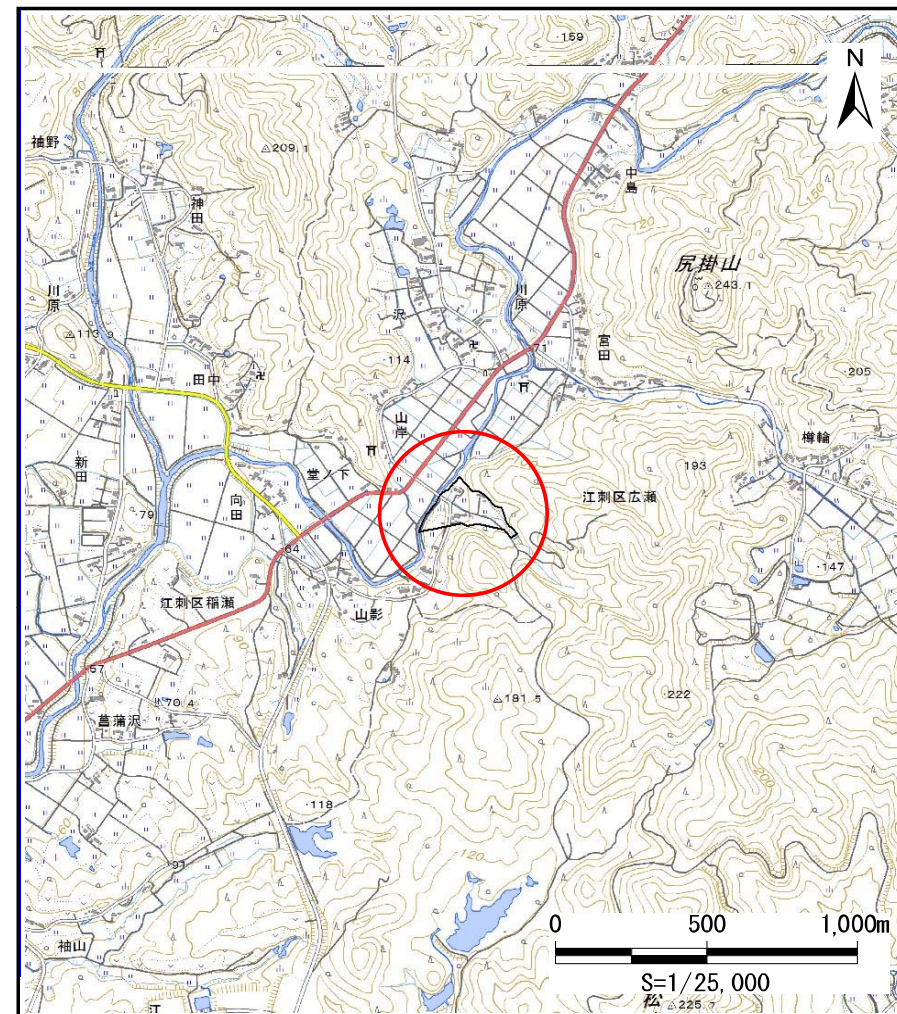
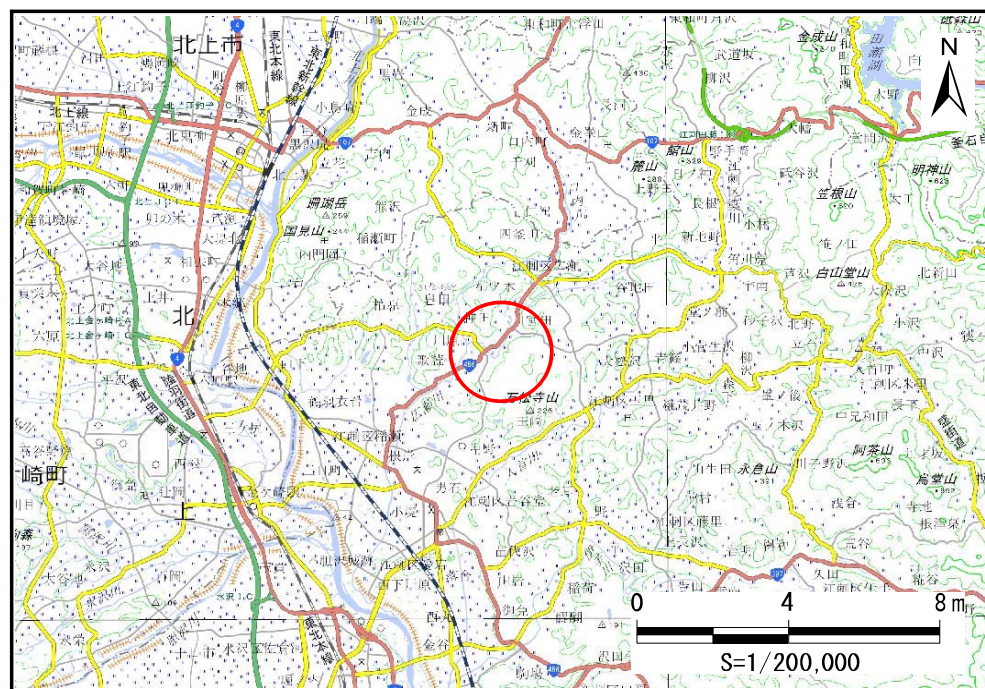


土砂災害防止に関する基礎調査(土石流)

表紙 位置,位置図

自然現象の種類	土石流
溪流番号	B144101
水系名	北上川
河川名	広瀬川
溪流名	山影の沢
所在地	奥州市江刺区広瀬山影
調査機関	県南広域振興局土木部



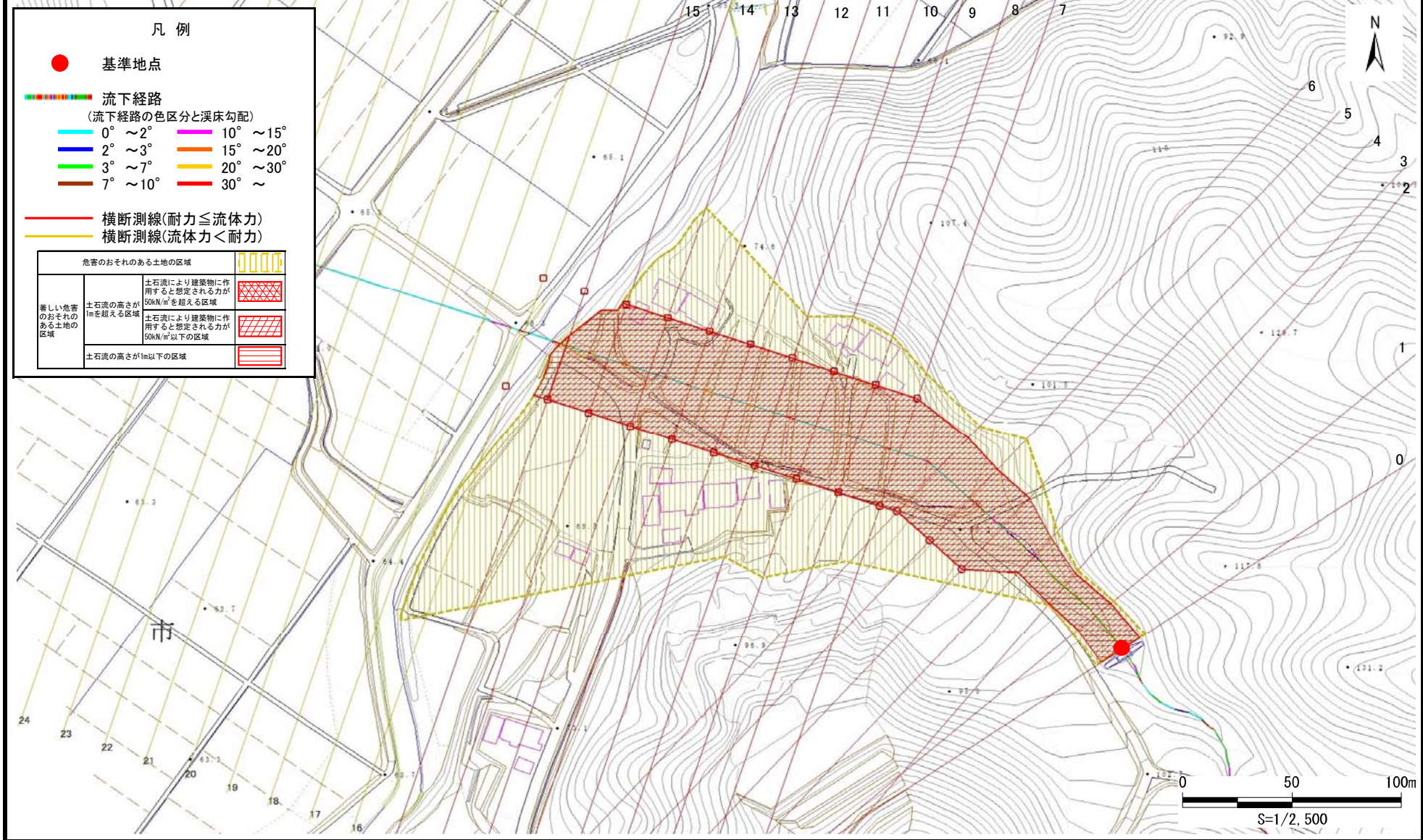
国土地理院の数値地図200000(地図画像)『5841』及び数値地図25000(地図画像)『584161・584171』を掲載

土石流区域調査

様式3-1 危害のおそれのある土地、著しい危害のおそれのある土地の設定図

調査年度 平成29年度

渓流の位置 渓流番号 B144101 渓流名 山影の沢 所在地 奥州市江刺区広瀬山影



凡例

- 基準地点
- 流下経路 (流下経路の色区分と渓床勾配)
 - 0° ~ 2° (Blue)
 - 2° ~ 3° (Green)
 - 3° ~ 7° (Yellow)
 - 7° ~ 10° (Orange)
 - 10° ~ 15° (Purple)
 - 15° ~ 20° (Red)
 - 20° ~ 30° (Light Blue)
 - 30° ~ (Dark Blue)
- 横断測線(耐力 ≤ 流体力) (Red line)
- 横断測線(流体力 < 耐力) (Yellow line)

危害のおそれのある土地の区域		凡例
著しい危害のおそれのある土地の区域	土石流により建築物に作用すると想定される力が50kN/m ² を超える区域	[Red cross-hatch pattern]
	土石流の高さが1mを超える区域	[Red diagonal hatch pattern]
	土石流により建築物に作用すると想定される力が50kN/m ² 以下の区域	[Red horizontal hatch pattern]
	土石流の高さが1m以下の区域	[Red vertical hatch pattern]

土石流区域調書

様式3-2 建築物に作用すると想定される衝撃に関する事項

調査年度 平成29年度

溪流の位置
溪流番号 B144101
溪流名 山影の沢
所在地 奥州市江刺区広瀬山影

横断測線番号	土石流の高さh(m)	土石流の流体力Fd(kN/m ²)	建築物の耐力P2(kN/m ²)	横断測線番号	土石流の高さh(m)	土石流の流体力Fd(kN/m ²)	建築物の耐力P2(kN/m ²)
No.0	1.82	33.65	5.11				
No.1	1.93	35.90	4.98				
No.2	1.97	37.38	4.93				
No.3	1.78	31.94	5.18				
No.4	1.05	14.45	7.38				
No.5	1.06	13.23	7.33				
No.6	1.08	11.54	7.22				
No.7	1.07	11.67	7.25				
No.8	1.07	11.65	7.25				
No.9	1.04	12.25	7.39				
No.10	1.07	11.71	7.26				
No.11	1.07	11.58	7.23				
No.12	1.07	11.61	7.24				
No.13	1.07	11.63	7.24				
No.14	1.05	12.09	7.35				
No.15	1.02	12.84	7.52				
No.16	0.00	0.00	0.00				
No.17	0.00	0.00	0.00				
No.18	0.00	0.00	0.00				
No.19	0.00	0.00	0.00				
No.20	0.00	0.00	0.00				
No.21	0.00	0.00	0.00				
No.22	0.00	0.00	0.00				
No.23	0.00	0.00	0.00				
No.24	0.00	0.00	0.00				