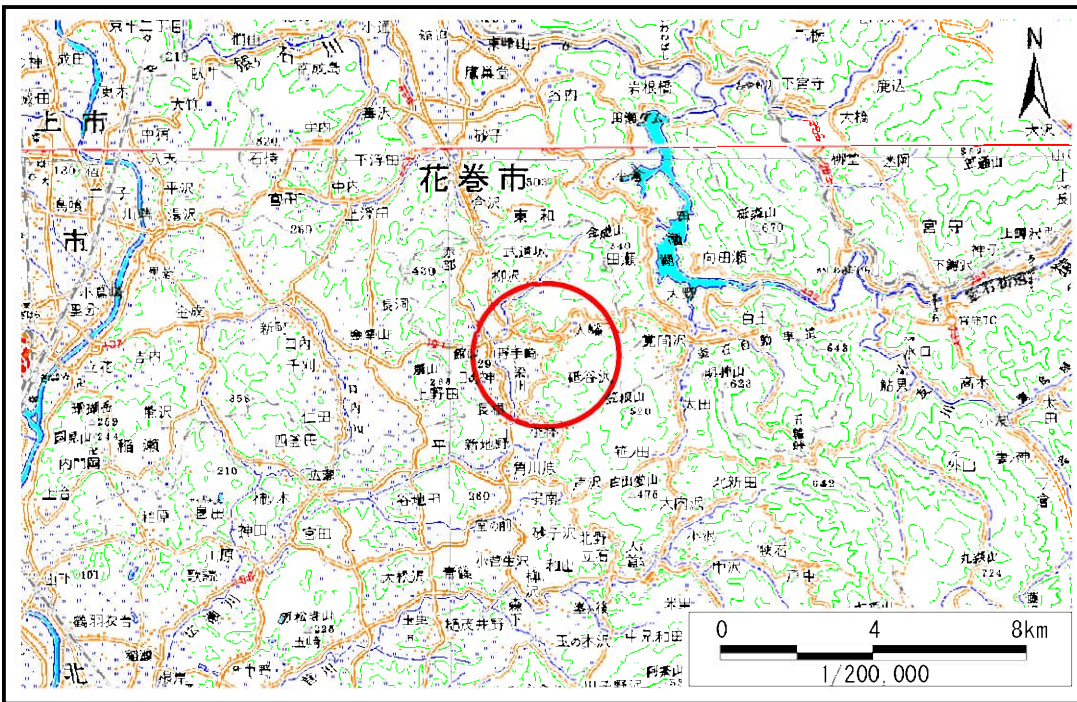


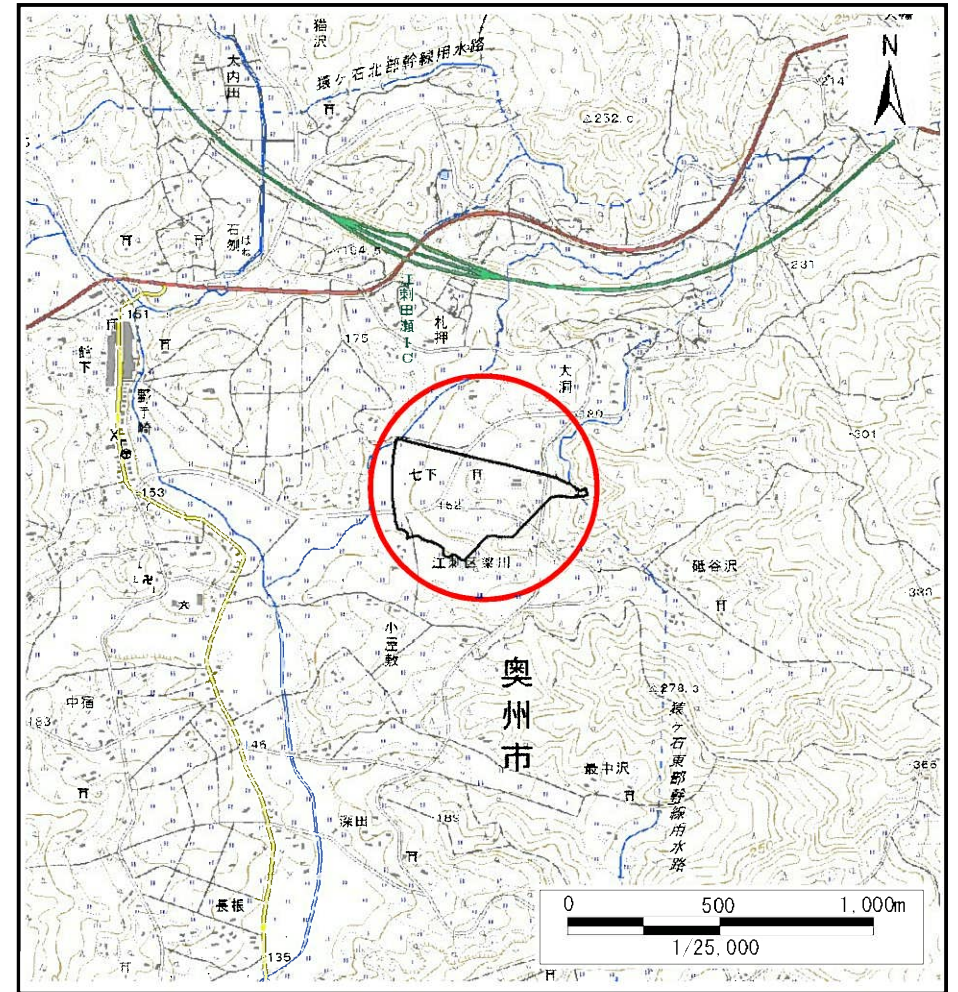
土砂災害防止に関する基礎調査(土石流)

表紙 位置,位置図

自然現象の種類	土石流
溪流番号	B135316
水系名	北上川
河川名	広瀬川
溪流名	七下
所在	奥州市江刺区梁川字七下
調査機関	県南広域振興局土木部



位置図(S=1:200,000)



位置図(S=1:25,000)

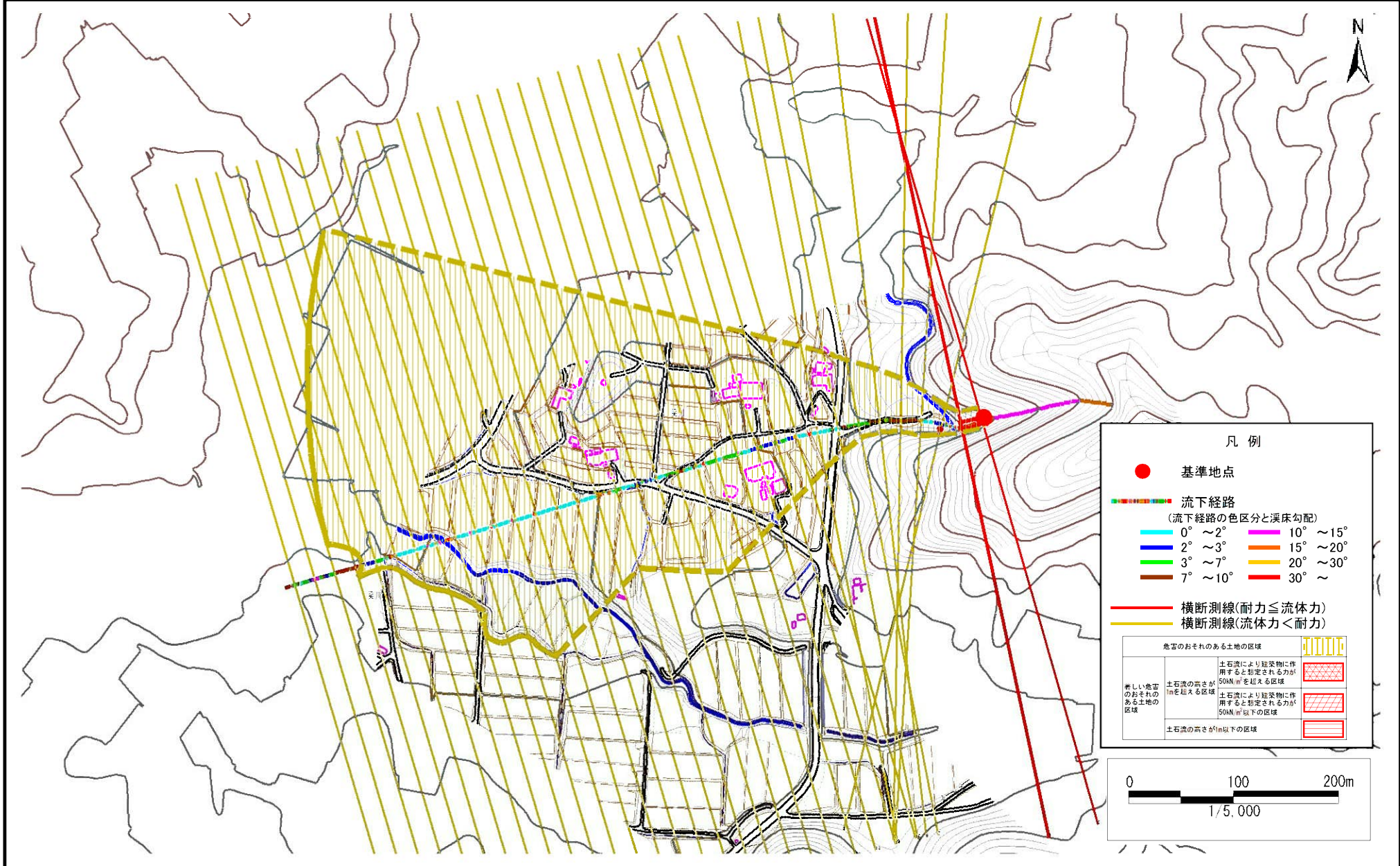
国土地理院の数値地図200000(地図画像)『一関、盛岡』及び電子地形図25000(地図画像)『口内、野手崎』を掲載

土石流区域調査

様式3-1 危害のおそれのある土地、著しい危害のおそれのある土地の設定図

調査年度 平成29年度

溪流の位置 溪流番号 B135316 溪流名 七下 所在地 奥州市江刺区梁川字七下



土石流区域調査

様式3-1 危害のおそれのある土地、著しい危害のおそれのある土地の設定図 (A3)

調査年度

平成29年度

溪流の位置

溪流番号

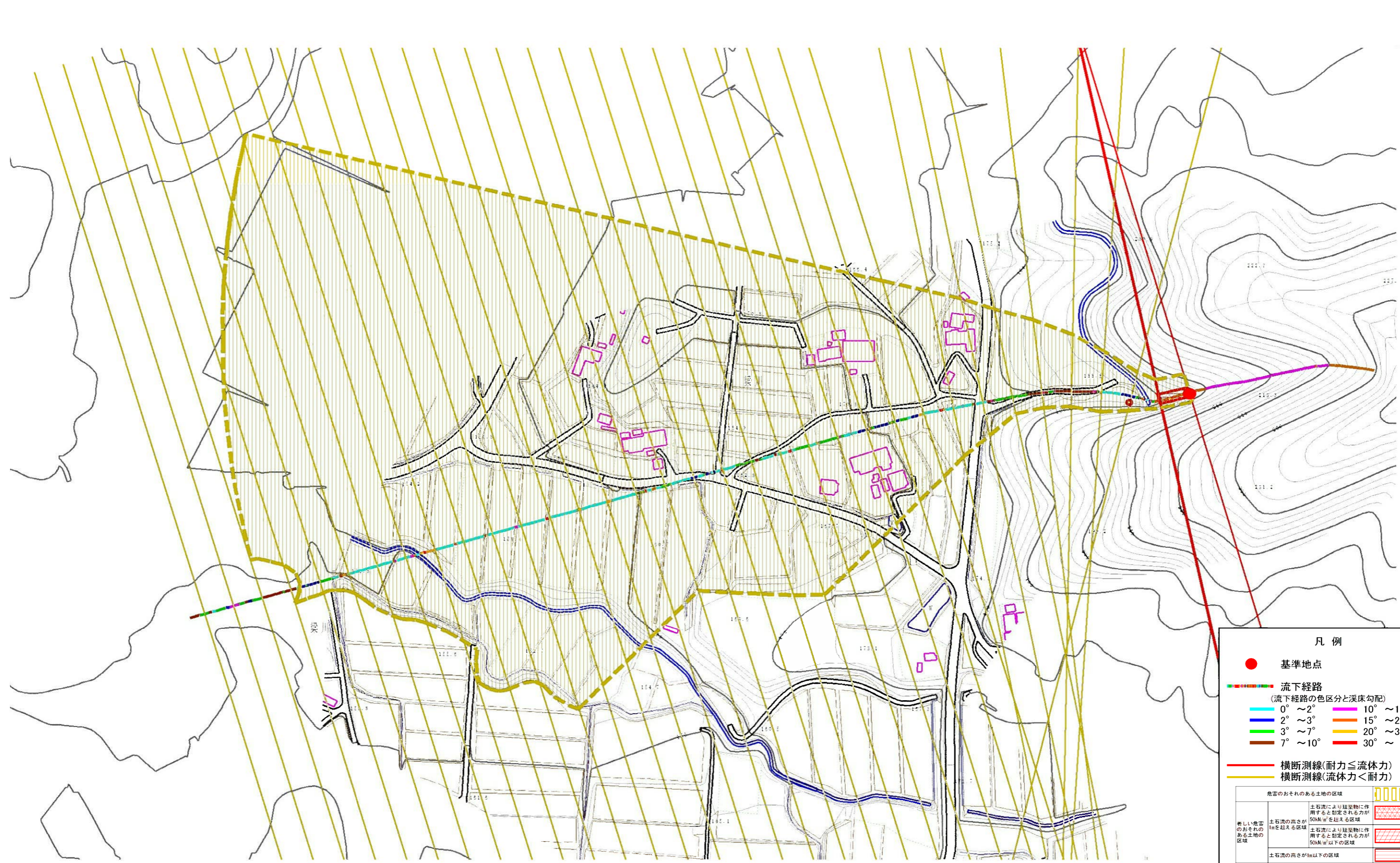
B135316

溪流名

七下

所在地

奥州市江刺区梁川字七下

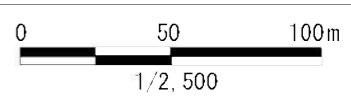


凡例

- 基準地点
- 流下経路
(流下経路の色区分と溪床勾配)

0° ~ 2°	10° ~ 15°
2° ~ 3°	15° ~ 20°
3° ~ 7°	20° ~ 30°
7° ~ 10°	30° ~
- 横断測線(耐力 ≤ 流体力)
- 横断測線(流体力 < 耐力)

危害のおそれのある土地の区域	
著しい危害のおそれのある土地の区域	土石流により建築物に作用すると想定される力が50kN/m ² を超える区域
危害のおそれのある土地の区域	土石流により建築物に作用すると想定される力が50kN/m ² 以下の区域
土石流の向きが以下の区域	



土石流区域調書

様式3-2 建築物に作用すると想定される衝撃に関する事項

調査年度	平成29年度
------	--------

溪流の位置	溪流番号	B135316	溪流名	七下	所在地	奥州市江刺区梁川字七下
-------	------	---------	-----	----	-----	-------------

横断測線番号	土石流の高さh(m)	土石流の流体力Fd(kN/m ²)	建築物の耐力P2(kN/m ²)	横断測線番号	土石流の高さh(m)	土石流の流体力Fd(kN/m ²)	建築物の耐力P2(kN/m ²)
No.0	0.53	21.30	13.07	No.27	0.29	0.99	22.84
No.1	0.52	20.67	13.35	No.28	0.25	1.33	26.28
No.2	0.45	16.80	15.23	No.29	0.25	1.31	26.09
No.3	0.28	8.00	23.10	No.30	0.26	1.22	25.23
No.4	0.22	4.57	29.03	No.31	0.28	1.04	23.38
No.5	0.33	7.23	19.90	No.32	0.29	0.94	22.34
No.6	0.30	5.94	21.53	No.33	0.41	0.43	16.57
No.7	0.25	3.82	25.90	No.34	0.00	0.00	0.00
No.8	0.24	2.57	26.59	No.35	0.00	0.00	0.00
No.9	0.25	2.09	26.32				
No.10	0.24	2.23	27.14				
No.11	0.24	2.17	26.79				
No.12	0.24	2.16	26.70				
No.13	0.25	1.86	25.99				
No.14	0.25	1.83	25.93				
No.15	0.25	1.87	26.19				
No.16	0.25	1.79	25.87				
No.17	0.25	1.67	25.57				
No.18	0.26	1.57	25.32				
No.19	0.26	1.49	25.07				
No.20	0.27	1.23	23.97				
No.21	0.28	1.14	23.54				
No.22	0.28	1.14	23.51				
No.23	0.29	0.95	22.28				
No.24	0.30	0.91	21.97				
No.25	0.30	0.92	22.06				
No.26	0.29	0.95	22.45				