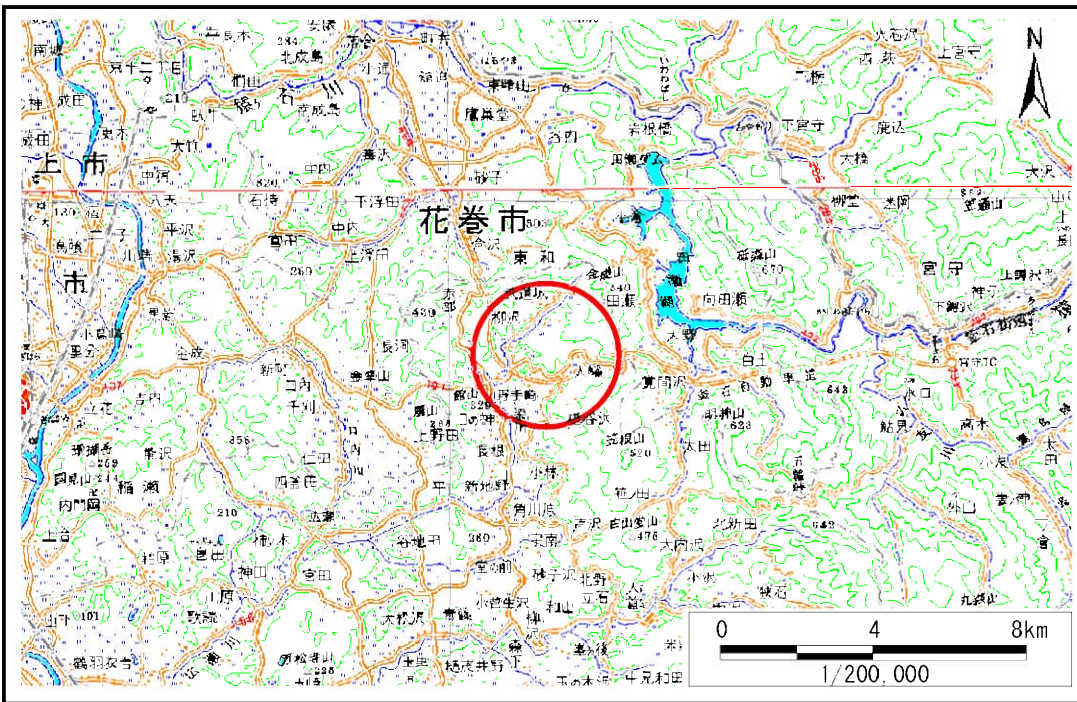


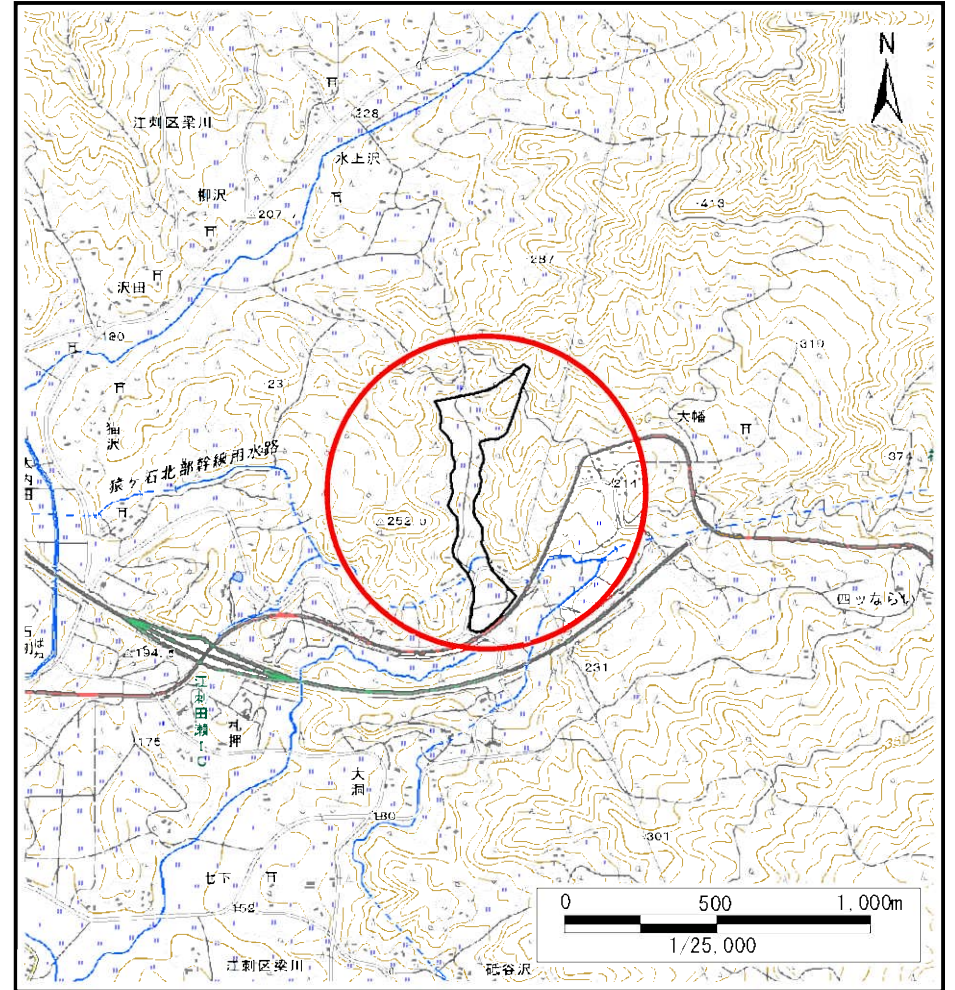
土砂災害防止に関する基礎調査(土石流)

表紙 位置,位置図

自然現象の種類	土石流
溪流番号	B135315
水系名	北上川
河川名	広瀬川
溪流名	大幡の沢
所在	奥州市江刺区梁川字大幡
調査機関	県南広域振興局土木部



位置図(S=1:200,000)



位置図(S=1:25,000)

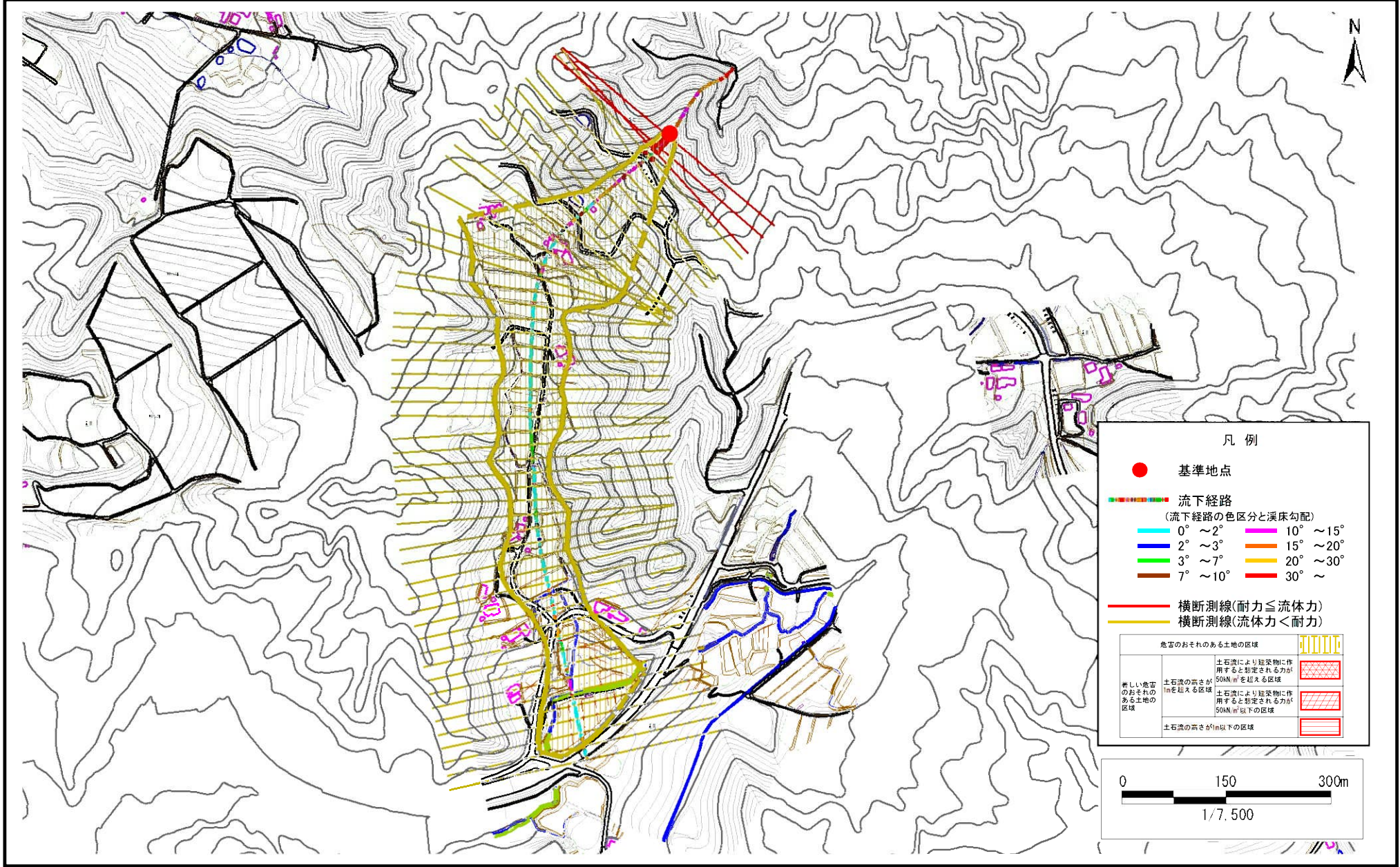
国土地理院の数値地図20000(地図画像)『一関、盛岡』及び電子地形図25000(地図画像)『口内、野手崎』を掲載

土石流区域調査

様式3-1 危害のおそれのある土地、著しい危害のおそれのある土地の設定図

調査年度	平成29年度
所在地	奥州市江刺区梁川字大橋

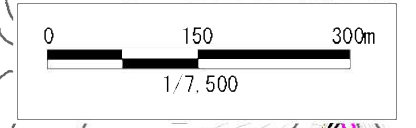
溪流の位置	溪流番号	B135315	溪流名	大橋の沢	所在地	奥州市江刺区梁川字大橋
-------	------	---------	-----	------	-----	-------------



凡例

- 基準地点
- 流下経路 (流下経路の色区分と溪床勾配)
 - 0° ~ 2°
 - 2° ~ 3°
 - 3° ~ 7°
 - 7° ~ 10°
 - 10° ~ 15°
 - 15° ~ 20°
 - 20° ~ 30°
 - 30° ~
- 横断測線(耐力 ≤ 流体力)
- 横断測線(流体力 < 耐力)

危害のおそれのある土地の区域	[Pattern]
著しい危害のおそれのある土地の区域	[Pattern]
土石流の高さが1mを超える区域	[Pattern]
土石流の高さが1m以下の区域	[Pattern]

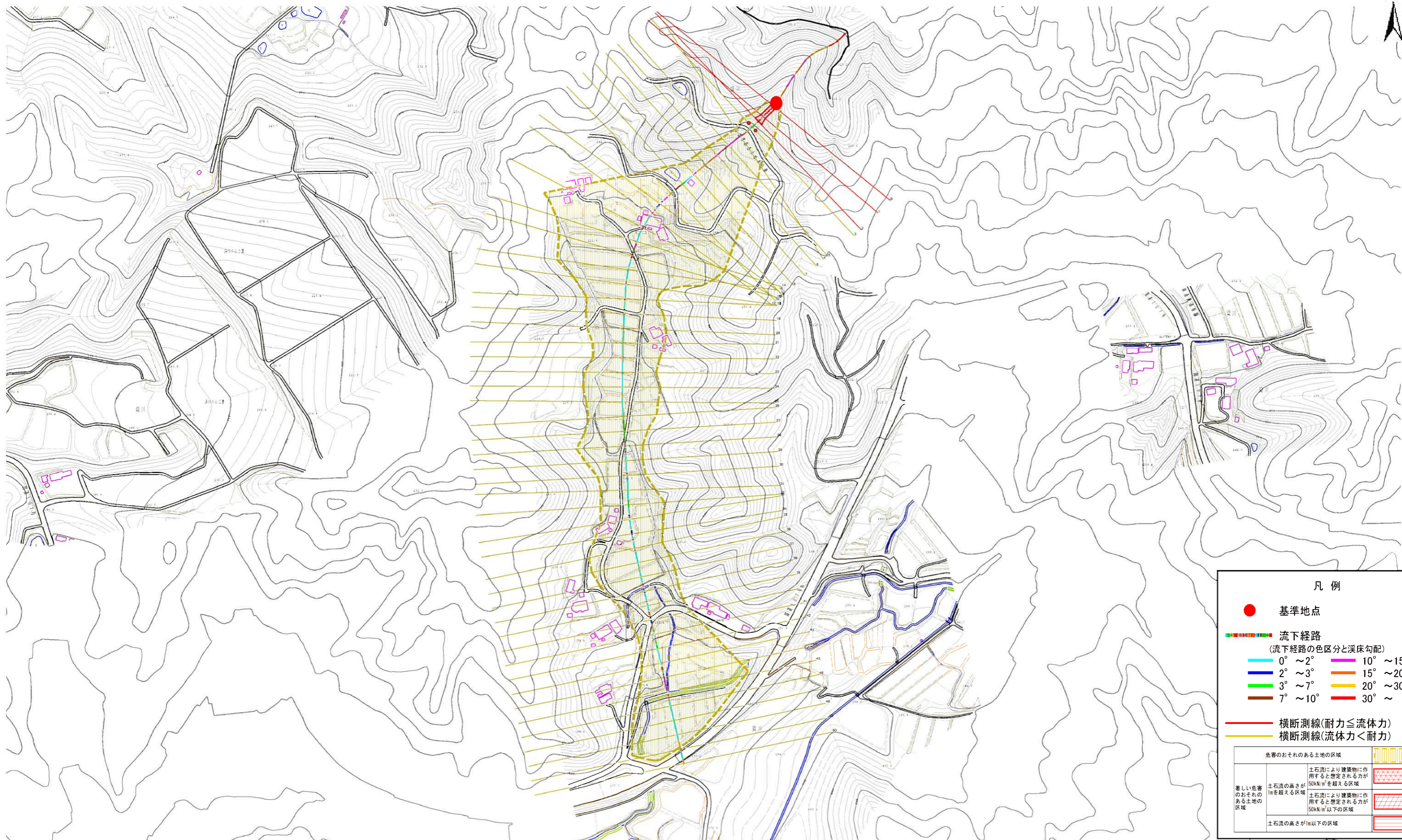


土石流区域調査

様式3-1 危害のおそれのある土地、著しい危害のおそれのある土地の設定図

調査年度	平成29年度
調査年度	平成29年度

溪流番号	B135315	溪流名	大幡の沢	所在地	奥州市江刺区粟川字大幡
------	---------	-----	------	-----	-------------



凡例

- 基準地点
- 流下経路 (流下経路の色区分と渓床勾配)
 - 0° ~ 2°
 - 2° ~ 3°
 - 3° ~ 7°
 - 7° ~ 10°
 - 10° ~ 15°
 - 15° ~ 20°
 - 20° ~ 30°
 - 30° ~
- 横断測線(耐力 ≤ 流体力)
- 横断測線(流体力 < 耐力)

危害のおそれのある土地の区域		
著しい危害のおそれのある土地の区域	土石流により建築物に作用すると想定される力が50kN/m ² を超える区域	[Red hatched box]
	土石流により建築物に作用すると想定される力が50kN/m ² 以下の区域	[Red box]
	土石流の高さが1m以下の区域	[Red box]
危害のおそれのある土地の区域	土石流の高さが1m以下の区域	[Yellow hatched box]



1/2,500

土石流区域調書

様式3-2 建築物に作用すると想定される衝撃に関する事項

調査年度 平成29年度

渓流の位置	溪流番号	B135315	溪流名	大幡の沢	所在地	奥州市江刺区梁川字大幡	
横断測線番号	土石流の高さh(m)	土石流の流体力Fd(kN/m ²)	建築物の耐力P2(kN/m ²)	横断測線番号	土石流の高さh(m)	土石流の流体力Fd(kN/m ²)	建築物の耐力P2(kN/m ²)
No.0	0.51	29.32	13.44	No.27	0.25	1.36	26.30
No.1	0.54	26.35	12.81	No.28	0.25	1.33	26.18
No.2	0.41	16.91	16.32	No.29	0.25	1.31	26.08
No.3	0.34	11.79	19.59	No.30	0.24	1.36	26.62
No.4	0.30	9.11	21.55	No.31	0.25	1.30	26.06
No.5	0.28	7.55	23.47	No.32	0.27	0.91	23.73
No.6	0.25	6.13	25.67	No.33	0.26	1.01	24.93
No.7	0.25	6.27	25.95	No.34	0.27	0.92	23.79
No.8	0.25	6.45	26.29	No.35	0.28	0.91	23.68
No.9	0.24	5.51	26.74	No.36	0.26	1.00	24.76
No.10	0.24	5.64	27.03	No.37	0.27	0.95	24.17
No.11	0.24	5.76	27.32	No.38	0.24	1.19	26.93
No.12	0.24	5.77	27.34	No.39	0.22	1.39	28.96
No.13	0.34	8.76	19.22	No.40	0.23	1.31	28.14
No.14	0.25	4.89	25.57	No.41	0.21	1.60	31.02
No.15	0.24	3.91	26.87	No.42	0.20	1.62	31.18
No.16	0.24	4.06	27.39	No.43	0.22	1.47	29.76
No.17	0.24	3.97	27.07	No.44	0.21	1.55	30.51
No.18	0.23	2.87	27.89	No.45	0.20	1.67	31.67
No.19	0.23	2.13	27.92	No.46	0.21	1.55	30.56
No.20	0.22	2.34	29.22	No.47	0.21	1.52	30.23
No.21	0.22	2.27	28.75	No.48	0.24	1.19	26.95
No.22	0.23	1.90	27.68	No.49	0.45	0.29	15.17
No.23	0.24	1.67	27.26	No.50	0.36	0.44	18.55
No.24	0.24	1.41	26.51				
No.25	0.23	1.58	27.95				
No.26	0.23	1.60	28.16				