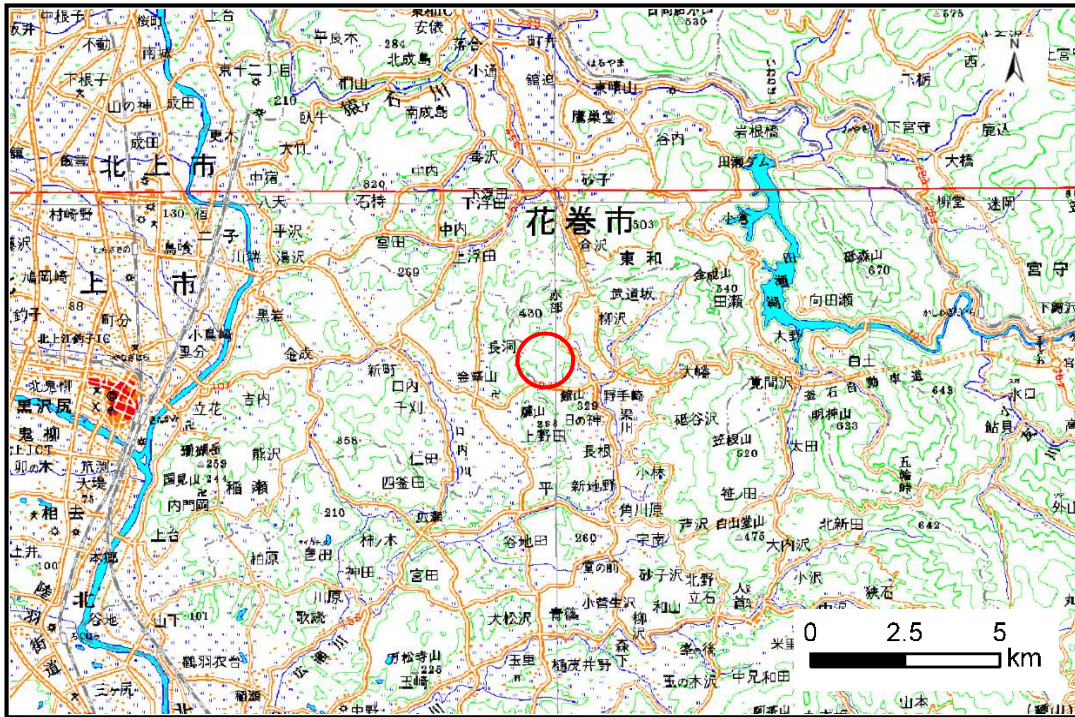


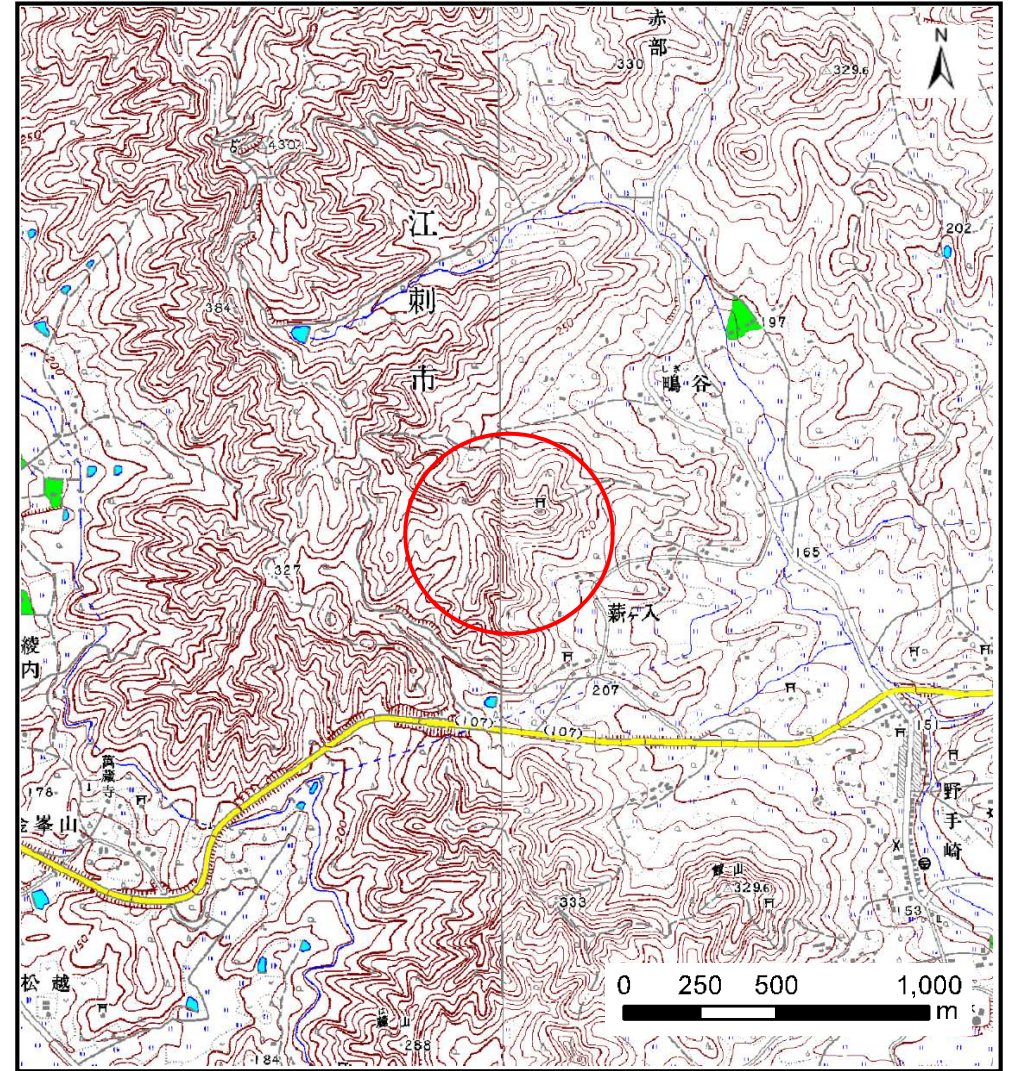
土砂災害防止に関する基礎調査(土石流)

表紙 概況,位置図

自然現象の種類	土石流
溪流番号	B135312
水系名	北上川
河川名	広瀬川
溪流名	薪ヶ入の沢
所在	奥州市江刺区梁川字薪ヶ入
調査機関	県南広域振興局土木部



位置図(S=1:200,000)



概況図(S=1:25,000)

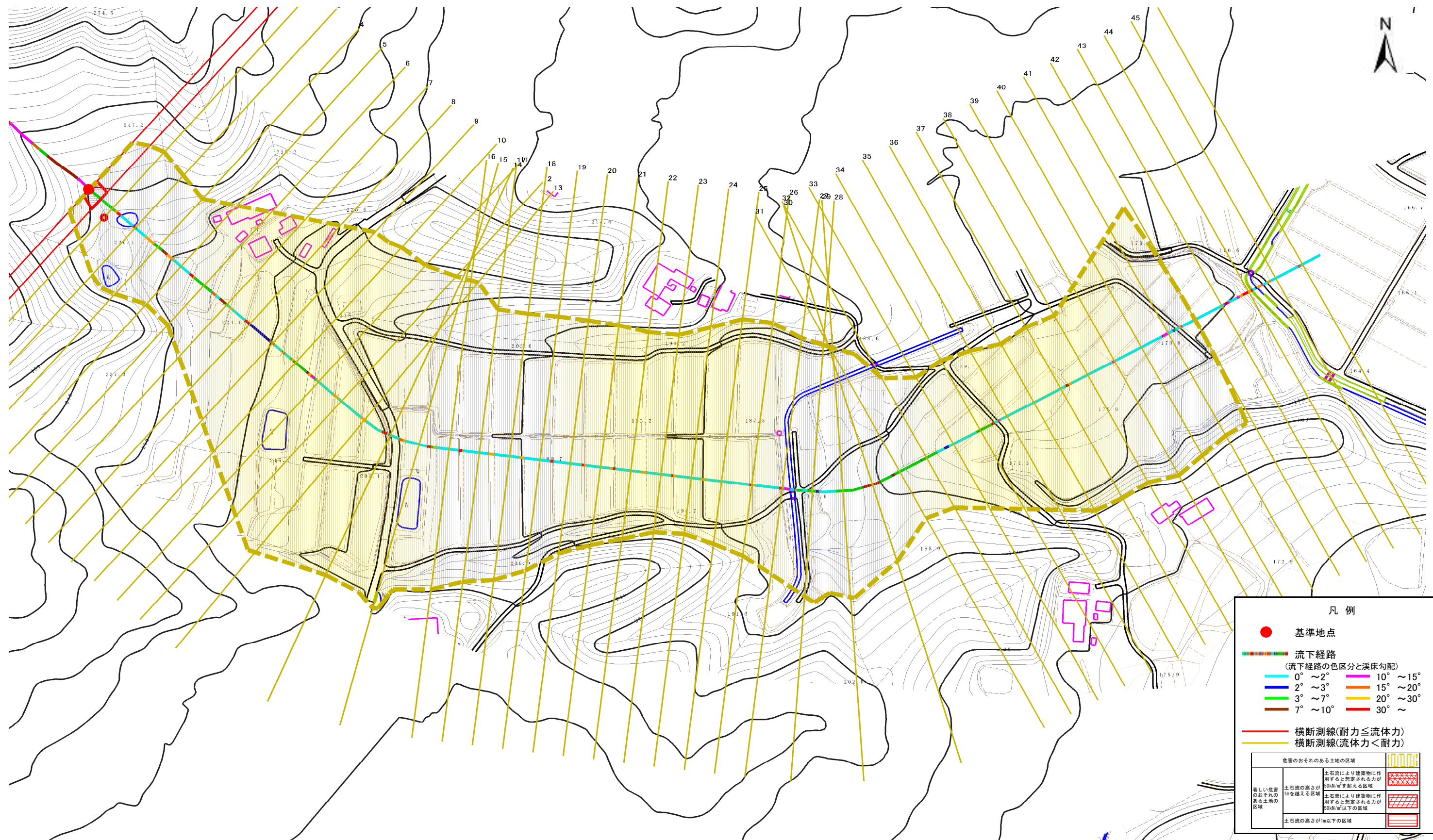
国土地理院の数値地図20000(地図画像)『一関』及び数値地図25000(地図画像)『口内、野手崎』を掲載

土石流区域調書

様式3-1 危害のおそれのある土地、著しい危害のおそれのある土地の設定図

調査年度 #REF!

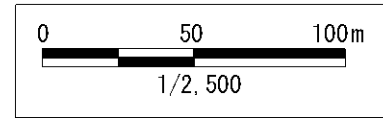
溪流の位置	溪流番号	B135312	溪流名	薪ヶ入の沢	所在地	奥州市江刺区梁川字薪ヶ入
-------	------	---------	-----	-------	-----	--------------



凡例

- 基準地点
- 流下経路
(流下経路の色区分と渓床勾配)
 - 0° ~ 2°
 - 2° ~ 3°
 - 3° ~ 7°
 - 7° ~ 10°
 - 10° ~ 15°
 - 15° ~ 20°
 - 20° ~ 30°
 - 30° ~
- 横断測線(耐力 ≤ 流体力)
- 横断測線(流体力 < 耐力)

危害のおそれのある土地の区域	土石流により建築物に作用すると想定される力が50kN/m ² を超える区域	
著しい危害のおそれのある土地の区域	土石流の高さが1mを超える区域	
	土石流により建築物に作用すると想定される力が50kN/m ² 以下の区域	
	土石流の高さが1m以下の区域	



土石流区域調書

様式3-2 建築物に作用すると想定される衝撃に関する事項

調査年度	平成28年度
------	--------

溪流の位置	溪流番号	B135312	溪流名	薪ヶ入の沢	所在地	奥州市江刺区梁川字薪ヶ入
-------	------	---------	-----	-------	-----	--------------

横断測線番号	土石流の高さh(m)	土石流の流体力Fd(kN/m ²)	建築物の耐力P2(kN/m ²)	横断測線番号	土石流の高さh(m)	土石流の流体力Fd(kN/m ²)	建築物の耐力P2(kN/m ²)
No.0	0.63	25.15	11.24	No.27	0.39	3.40	17.20
No.1	0.48	16.47	14.13	No.28	0.40	3.28	16.92
No.2	0.40	11.62	16.77	No.29	0.40	3.29	16.93
No.3	0.34	7.38	19.63	No.30	0.40	3.29	16.94
No.4	0.32	5.73	20.82	No.31	0.39	3.36	17.09
No.5	0.31	4.79	21.40	No.32	0.39	3.34	17.05
No.6	0.31	4.78	21.41	No.33	0.40	3.28	16.92
No.7	0.31	4.69	21.46	No.34	0.40	3.04	16.69
No.8	0.31	4.63	21.49	No.35	0.41	2.92	16.58
No.9	0.30	4.09	21.71	No.36	0.41	2.78	16.43
No.10	0.30	3.98	21.74	No.37	0.43	2.27	15.73
No.11	0.30	3.82	21.78	No.38	0.42	2.33	15.92
No.12	0.30	3.84	21.83	No.39	0.43	2.22	15.63
No.13	0.30	3.69	21.80	No.40	0.45	1.90	15.01
No.14	0.51	6.83	13.58	No.41	0.47	1.65	14.39
No.15	0.39	4.43	17.33	No.42	0.49	1.52	14.01
No.16	0.38	4.46	17.37	No.43	0.51	1.35	13.46
No.17	0.39	4.36	17.32	No.44	0.42	2.02	16.17
No.18	0.39	4.03	17.25	No.45	0.42	2.03	16.22
No.19	0.39	4.02	17.24	No.46	0.42	1.95	15.91
No.20	0.39	3.94	17.22				
No.21	0.39	3.79	17.16				
No.22	0.39	3.79	17.16				
No.23	0.39	3.79	17.17				
No.24	0.39	3.62	17.09				
No.25	0.39	3.64	17.12				
No.26	0.40	3.26	16.87				