

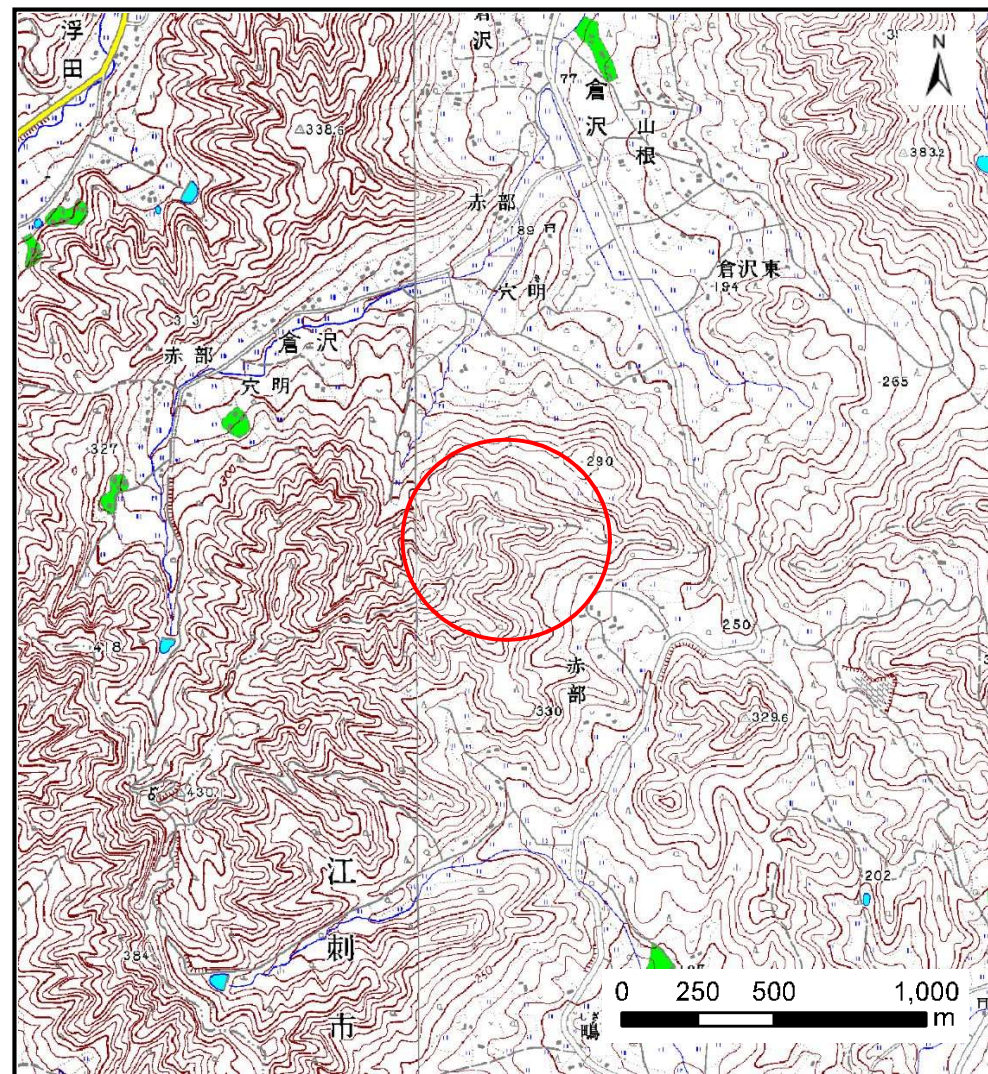
土砂災害防止に関する基礎調査(土石流)

表紙 概況,位置図

自然現象の種類	土石流
溪流番号	B135311
水系名	北上川
河川名	毒沢川
溪流名	赤部の沢
所在地	奥州市江刺区梁川字赤部
調査機関	県南広域振興局土木部



位置図(S=1:200,000)



概況図(S=1:25,000)

国土地理院の数値地図20000(地図画像『一関』)及び数値地図25000(地図画像『口内、野手崎』)を掲載

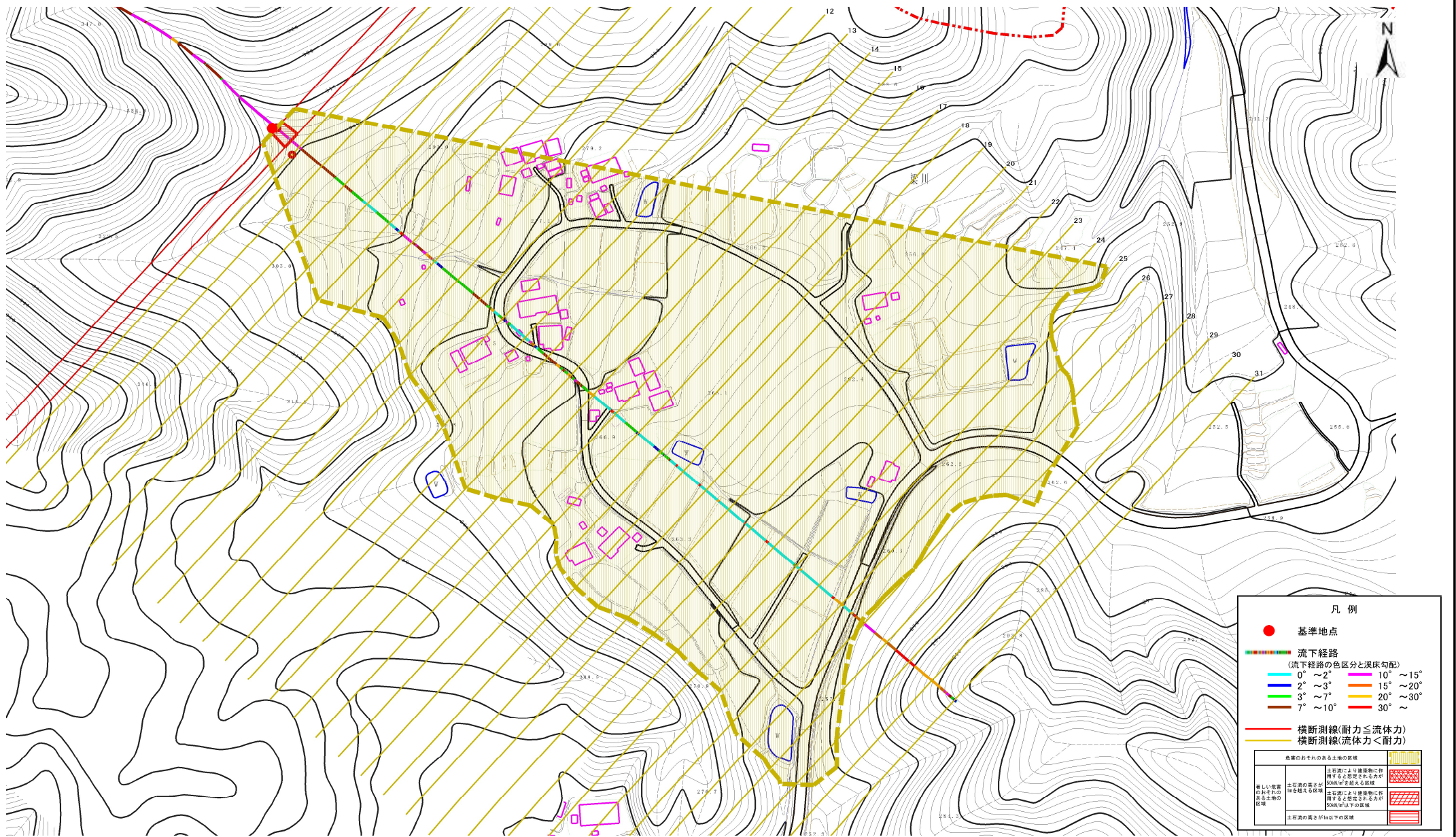
岩手県

土石流区域調査

様式3-1 危害のおそれのある土地、著しい危害のおそれのある土地の設定図

調査年度 平成28年度

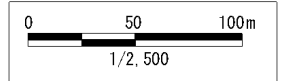
溪流の位置 溪流番号 B135311 溪流名 赤部の沢 所在地 奥州市江刺区梁川字赤部



凡例

- 基準地点
- 流下経路
(流下経路の色区分と溪床勾配)
- 0° ~ 2° 10° ~ 15°
- 2° ~ 3° 15° ~ 20°
- 3° ~ 7° 20° ~ 30°
- 7° ~ 10° 30° ~
- 横断測線(耐力 ≤ 流体力)
- 横断測線(流体力 < 耐力)

危害のおそれのある土地の区域		図例
著しい危害のおそれのある土地の区域	土石流の高さが建築物に作用する区域(50%を超える区域)	[Red hatched box]
	土石流の高さが建築物に作用する区域(50%以下)	[Yellow hatched box]
土石流の高さが河床下の区域		[Red box]



土石流区域調査

様式3-2 建築物に作用すると想定される衝撃に関する事項

調査年度 平成28年度

溪流の位置	溪流番号	B135311	溪流名	赤部の沢	所在地			
						奥州市江刺区梁川字赤部		
横断測線番号	土石流の高さh(m)	土石流の流体力Fd(kN/m ²)	建築物の耐力P2(kN/m ²)	横断測線番号	土石流の高さh(m)	土石流の流体力Fd(kN/m ²)	建築物の耐力P2(kN/m ²)	
No.0	0.70	32.80	10.18	No.27	0.47	0.69	14.42	
No.1	0.44	15.75	15.31	No.28	0.00	0.00	0.00	
No.2	0.35	10.93	18.79	No.29	0.00	0.00	0.00	
No.3	0.29	7.48	22.22	No.30	0.00	0.00	0.00	
No.4	0.25	4.68	25.86	No.31	0.00	0.00	0.00	
No.5	0.24	4.04	26.70					
No.6	0.24	3.50	27.34					
No.7	0.24	3.46	27.38					
No.8	0.37	6.33	18.11					
No.9	0.31	4.55	21.21					
No.10	0.31	4.14	21.36					
No.11	0.31	3.96	21.40					
No.12	0.31	3.44	21.44					
No.13	0.31	3.40	21.43					
No.14	0.30	3.59	21.98					
No.15	0.30	3.64	22.11					
No.16	0.29	3.76	22.45					
No.17	0.30	3.45	21.56					
No.18	0.31	2.95	21.30					
No.19	0.31	3.02	21.51					
No.20	0.31	2.87	21.25					
No.21	0.31	2.58	21.03					
No.22	0.31	2.59	21.08					
No.23	0.31	2.49	20.93					
No.24	0.33	1.89	19.94					
No.25	0.34	1.70	19.47					
No.26	0.38	1.23	17.79					