

土砂災害防止に関する基礎調査(土石流)

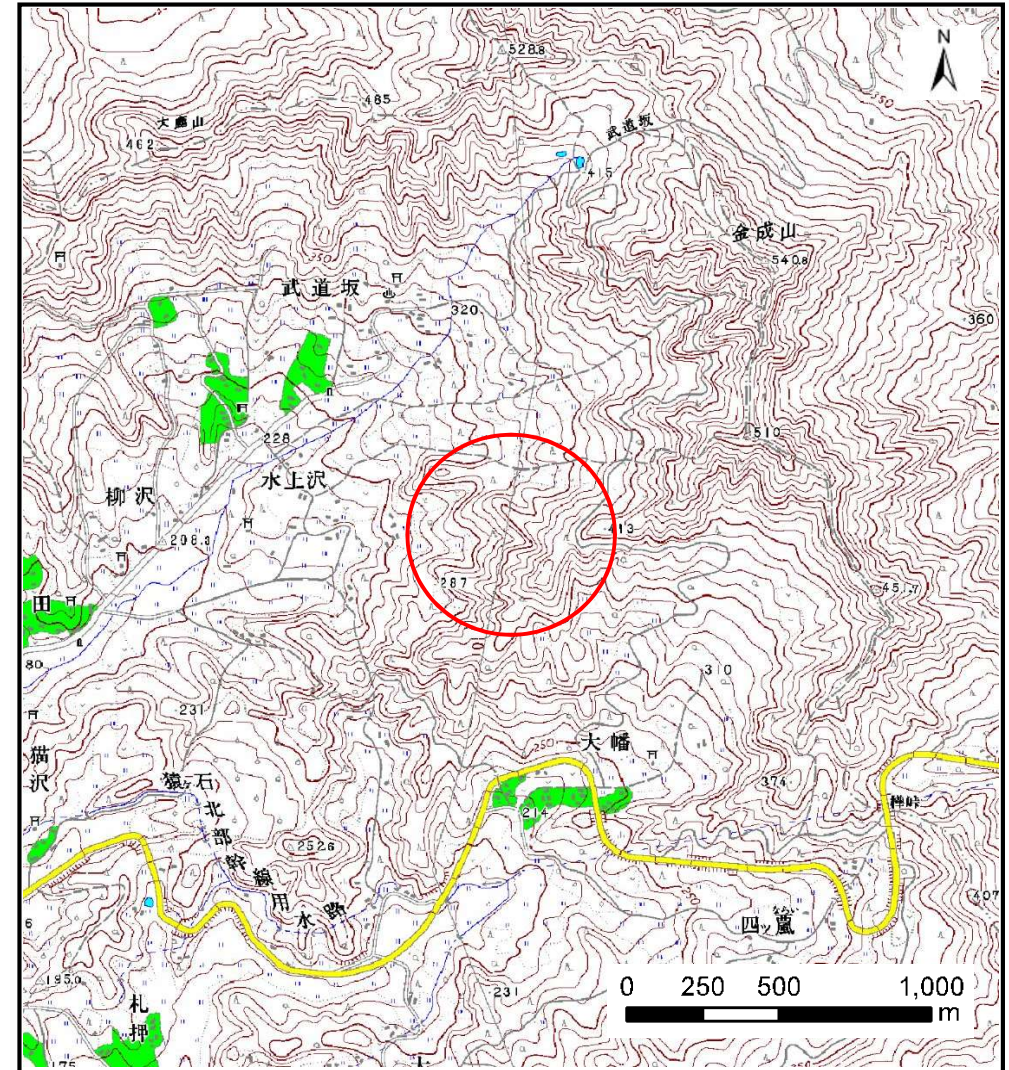
表紙 概況,位置図

自然現象の種類	土石流
溪流番号	B135310
水系名	北上川
河川名	広瀬川
溪流名	水上沢(2)
所在地	奥州市江刺区梁川字水上沢
調査機関	県南広域振興局土木部



位置図(S=1:200,000)

国土地理院の数値地図20000(地図画像)『一関』及び数値地図25000(地図画像)『野手崎』を掲載



概況図(S=1:25,000)

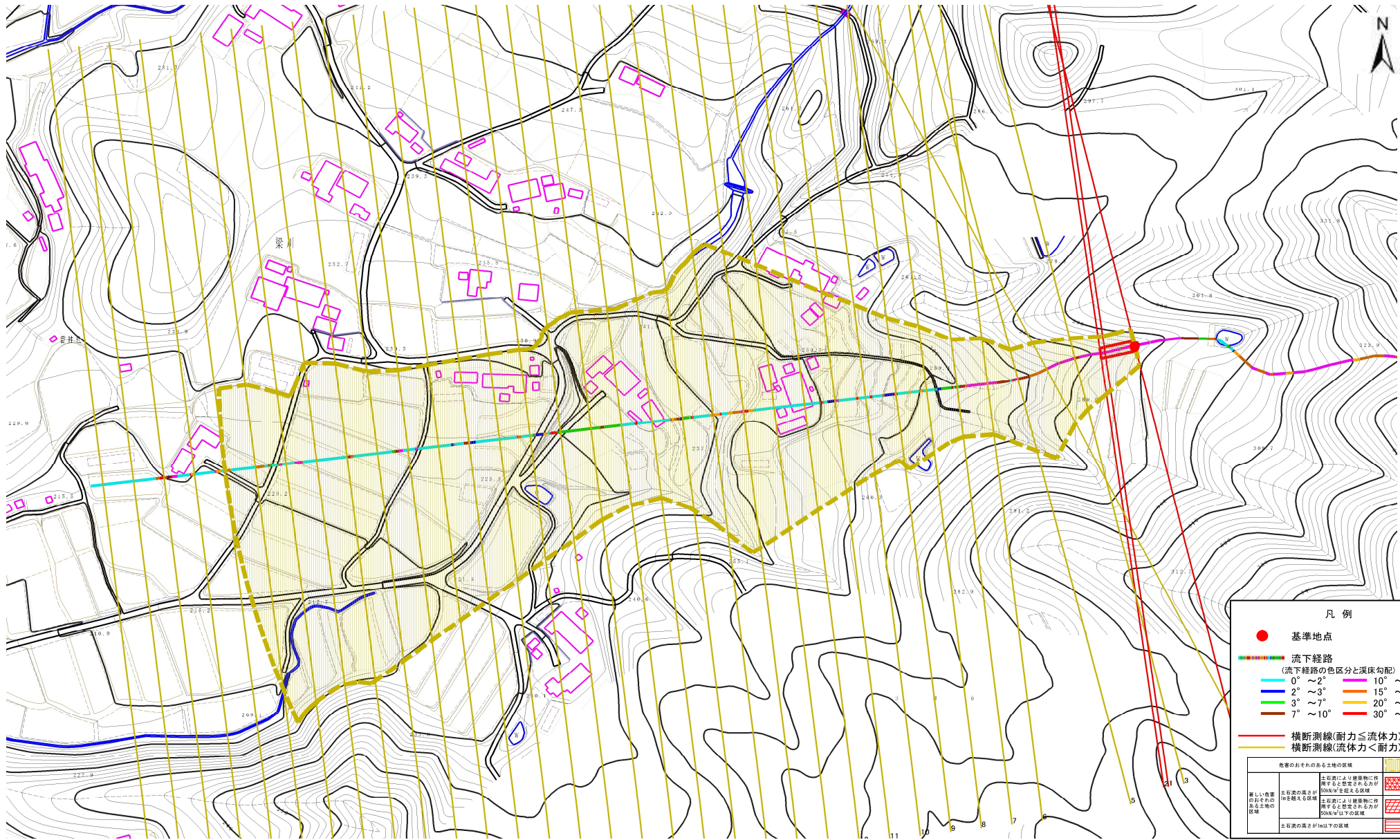
岩手県

土石流区域調査

様式3-1 危害のおそれのある土地、著しい危害のおそれのある土地の設定図

調査年度 平成28年度

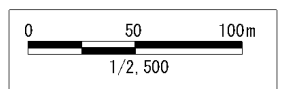
溪流の位置 溪流番号 B135310 溪流名 水上沢(2) 所在地 奥州市江刺区梁川字水上沢



凡例

- 基準地点
- 流下経路 (流下経路の色区分と溪床勾配)
 - 0° ~ 2°
 - 2° ~ 3°
 - 3° ~ 7°
 - 7° ~ 10°
 - 10° ~ 15°
 - 15° ~ 20°
 - 20° ~ 30°
 - 30° ~
- 横断測線(耐力 ≤ 流体力)
- 横断測線(流体力 < 耐力)

危害のおそれのある土地の区域	
著しい危害のおそれのある土地の区域	土石流の高さが建築物に作用する区域(20m以上の区域)
危害のおそれのある土地の区域	土石流の高さが建築物に作用する区域(10m以上の区域)
	土石流の高さが建築物に作用する区域(5m以上の区域)
	土石流の高さが建築物に作用する区域(2m以上の区域)
	土石流の高さが建築物に作用する区域(1m以上の区域)
	土石流の高さが建築物に作用する区域(0.5m以上の区域)
	土石流の高さが建築物に作用する区域(0.2m以上の区域)
	土石流の高さが建築物に作用する区域(0.1m以上の区域)



土石流区域調査

様式3-2 建築物に作用すると想定される衝撃に関する事項

調査年度 平成28年度

溪流の位置	溪流番号	B135310	溪流名	水上沢(2)	所在地	奥州市江刺区梁川字水上沢	
横断測線番号	土石流の高さh(m)	土石流の流体力Fd(kN/m ²)	建築物の耐力P2(kN/m ²)	横断測線番号	土石流の高さh(m)	土石流の流体力Fd(kN/m ²)	建築物の耐力P2(kN/m ²)
No.0	0.57	21.85	12.27	No.27	0.31	1.72	21.11
No.1	0.47	15.39	14.48	No.28	0.32	1.56	20.65
No.2	0.46	14.95	14.74	No.29	0.32	1.48	20.36
No.3	0.40	11.67	16.81	No.30	0.33	1.43	20.18
No.4	0.40	10.83	16.93	No.31	0.39	0.87	17.22
No.5	0.31	7.99	20.94	No.32	0.37	0.95	17.99
No.6	0.30	6.83	22.15	No.33	0.37	0.96	18.07
No.7	0.29	6.34	22.68	No.34	0.33	1.22	20.13
No.8	0.26	4.31	24.93	No.35	0.33	1.17	19.79
No.9	0.26	4.46	25.33				
No.10	0.26	4.40	25.15				
No.11	0.38	7.28	17.45				
No.12	0.30	5.01	22.00				
No.13	0.29	4.13	22.54				
No.14	0.29	4.05	22.57				
No.15	0.29	4.17	22.88				
No.16	0.29	4.03	22.58				
No.17	0.29	3.67	22.71				
No.18	0.28	3.79	23.07				
No.19	0.28	3.79	23.07				
No.20	0.29	3.68	22.76				
No.21	0.29	3.70	22.80				
No.22	0.29	3.39	22.76				
No.23	0.29	3.40	22.79				
No.24	0.29	2.77	22.64				
No.25	0.30	1.99	21.74				
No.26	0.30	1.91	21.59				