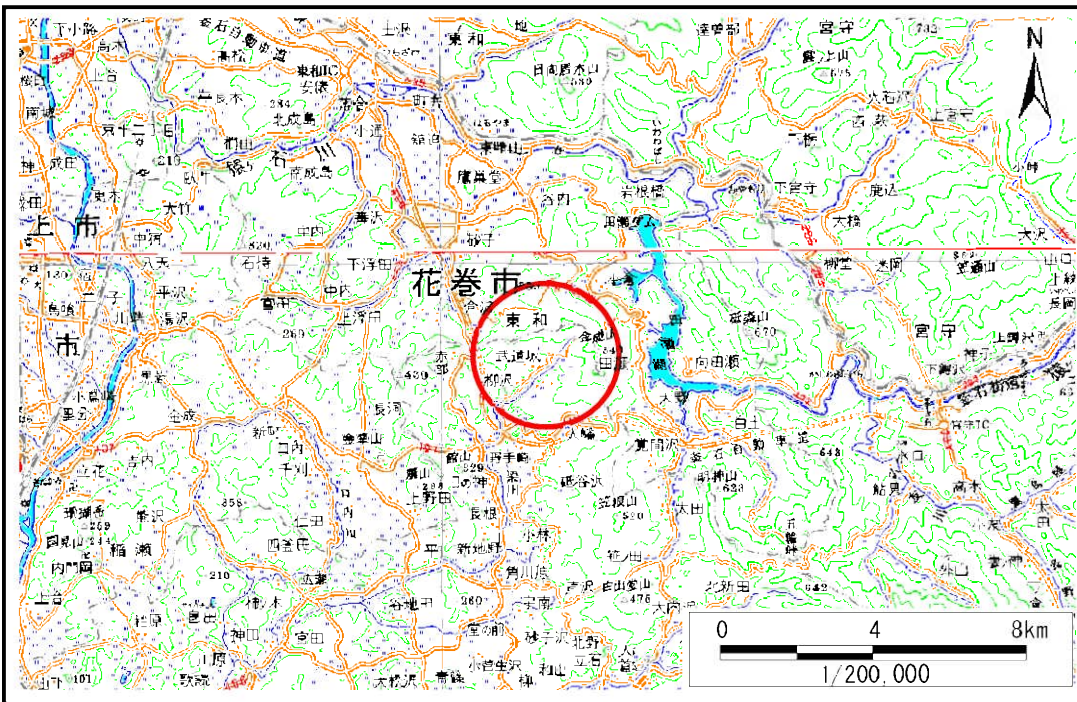


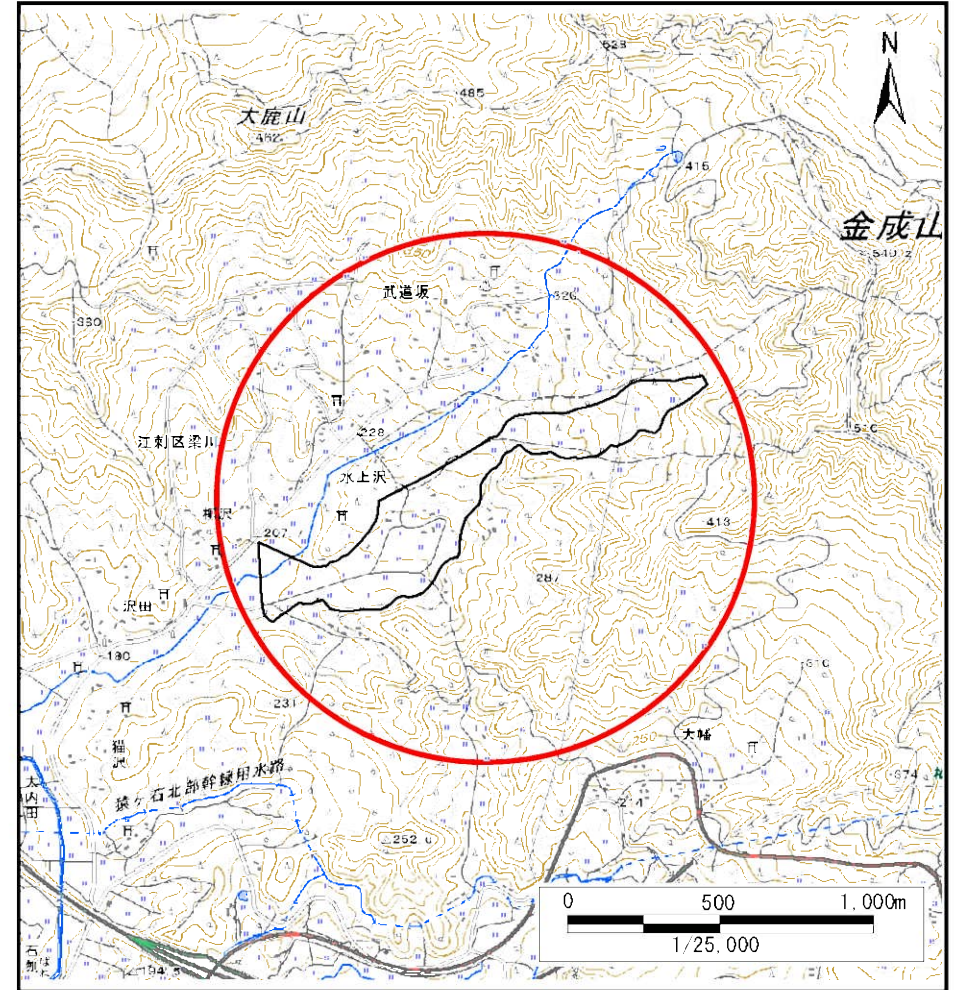
土砂災害防止に関する基礎調査(土石流)

表紙 位置,位置図

自然現象の種類	土石流
溪流番号	B135309
水系名	北上川
河川名	広瀬川
溪流名	水上沢
所在	奥州市江刺区梁川字水上沢
調査機関	県南広域振興局土木部



位置図(S=1:200,000)



位置図(S=1:25,000)

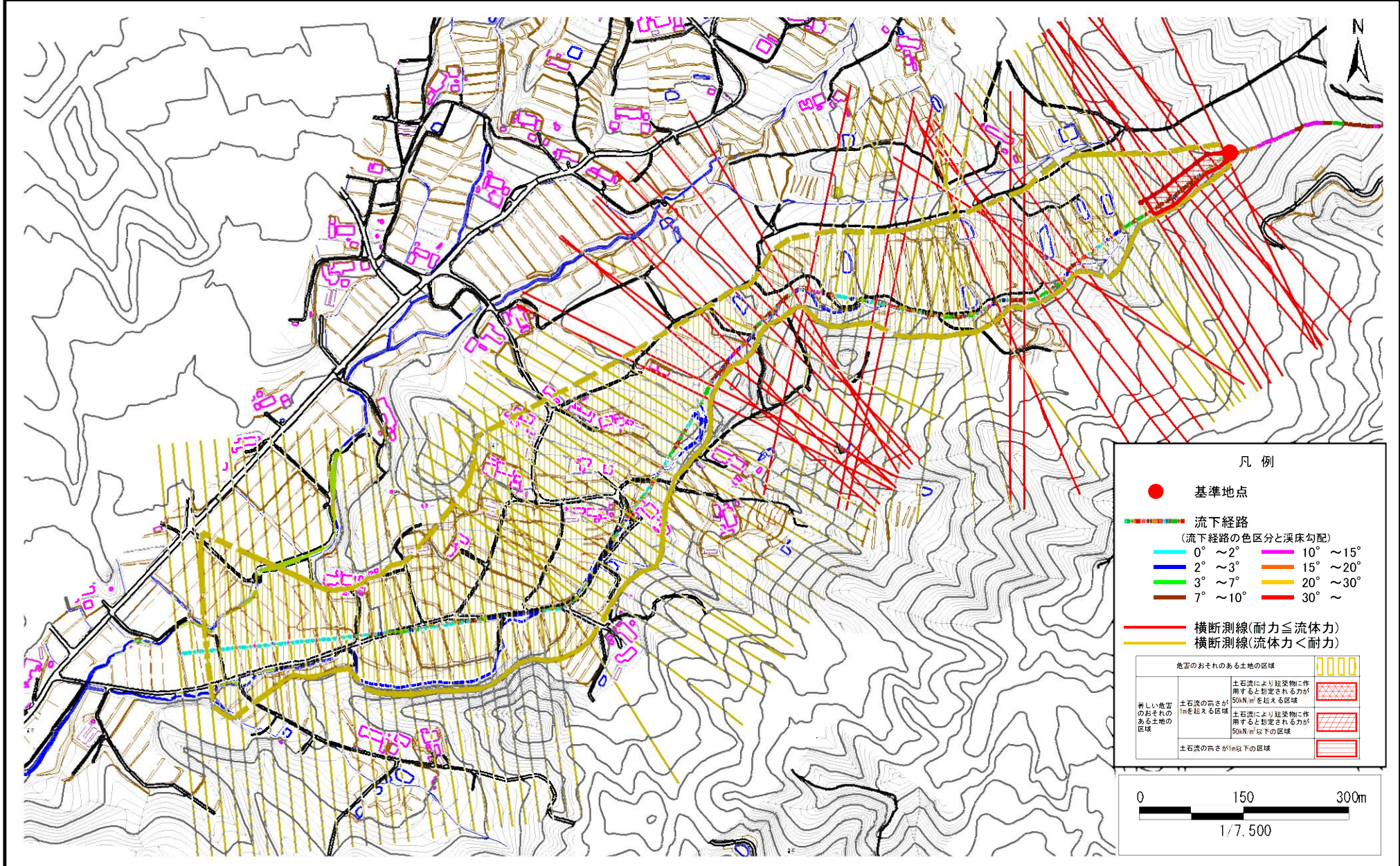
国土地理院の数値地図20000(地図画像)『一関、盛岡』及び電子地形図25000(地図画像)『口内、野手崎』を掲載

土石流区域調査

様式3-1 危害のおそれのある土地、著しい危害のおそれのある土地の設定図

調査年度 平成29年度

溪流の位置 溪流番号 B135309 溪流名 水上沢 所在地 奥州市江刺区梁川字水上沢



土石流区域調書

様式3-2 建築物に作用すると想定される衝撃に関する事項

調査年度 平成29年度

渓流の位置	溪流番号	B135309	溪流名	水上沢	所在地	奥州市江刺区梁川字水上沢	
横断測線番号	土石流の高さh(m)	土石流の流体力Fd(kN/m ²)	建築物の耐力P2(kN/m ²)	横断測線番号	土石流の高さh(m)	土石流の流体力Fd(kN/m ²)	建築物の耐力P2(kN/m ²)
No.0	1.26	50.92	6.42	No.27	0.65	8.17	10.87
No.1	0.65	19.60	10.92	No.28	0.65	8.28	10.94
No.2	0.64	18.66	11.09	No.29	0.93	14.88	8.09
No.3	0.63	17.81	11.24	No.30	0.98	14.67	7.75
No.4	0.61	16.02	11.57	No.31	0.66	8.29	10.80
No.5	0.60	15.39	11.69	No.32	0.66	8.12	10.74
No.6	0.58	13.85	11.98	No.33	0.66	7.65	10.70
No.7	0.57	12.33	12.26	No.34	0.65	7.98	10.90
No.8	0.56	11.87	12.34	No.35	0.92	15.85	8.16
No.9	0.55	10.27	12.58	No.36	1.09	20.38	7.13
No.10	0.54	8.40	12.77	No.37	1.18	22.55	6.72
No.11	0.54	6.91	12.78	No.38	1.21	20.30	6.62
No.12	0.52	7.43	13.20	No.39	1.32	23.44	6.24
No.13	0.52	7.56	13.31	No.40	0.62	9.06	11.39
No.14	0.98	19.57	7.76	No.41	0.86	15.84	8.63
No.15	1.11	24.87	7.04	No.42	0.88	18.98	8.46
No.16	1.09	23.96	7.14	No.43	0.74	16.96	9.76
No.17	0.88	17.58	8.47	No.44	0.91	21.93	8.23
No.18	0.87	17.47	8.50	No.45	0.83	17.13	8.84
No.19	0.92	18.44	8.17	No.46	0.89	18.08	8.37
No.20	1.00	21.29	7.66	No.47	0.59	9.94	11.87
No.21	0.80	15.46	9.16	No.48	0.60	9.68	11.73
No.22	0.61	10.01	11.50	No.49	0.63	8.72	11.21
No.23	0.62	9.81	11.40	No.50	0.63	8.77	11.23
No.24	0.64	9.05	11.00	No.51	0.65	8.11	10.86
No.25	0.65	8.22	10.84	No.52	0.67	7.40	10.59
No.26	0.65	8.10	10.84	No.53	0.70	5.56	10.18

土石流区域調書

様式3-2 建築物に作用すると想定される衝撃に関する事項

調査年度	平成29年度
------	--------

溪流の位置	溪流番号	B135309	溪流名	水上沢	所在地	奥州市江刺区梁川字水上沢
-------	------	---------	-----	-----	-----	--------------

横断測線番号	土石流の高さh(m)	土石流の流体力Fd(kN/m ²)	建築物の耐力P2(kN/m ²)	横断測線番号	土石流の高さh(m)	土石流の流体力Fd(kN/m ²)	建築物の耐力P2(kN/m ²)
No.54	0.71	5.39	10.12	No.81	0.77	4.56	9.44
No.55	0.76	4.09	9.51	No.82	0.81	4.16	9.08
No.56	0.70	4.82	10.20	No.83	0.77	4.53	9.41
No.57	0.66	5.45	10.76	No.84	0.79	4.34	9.25
No.58	0.63	5.99	11.21	No.85	0.79	4.38	9.28
No.59	0.63	6.04	11.25	No.86	0.79	4.35	9.25
No.60	0.64	5.71	10.97	No.87	0.81	4.17	9.09
No.61	0.65	5.64	10.92	No.88	0.80	4.22	9.14
No.62	0.68	5.17	10.52	No.89	0.85	3.66	8.72
No.63	0.66	5.38	10.69	No.90	0.90	3.13	8.33
No.64	0.69	4.92	10.29	No.91	0.90	3.11	8.32
No.65	0.66	5.42	10.73	No.92	0.88	3.26	8.48
No.66	0.73	4.48	9.89				
No.67	0.78	3.74	9.30				
No.68	0.77	3.88	9.44				
No.69	0.77	3.85	9.41				
No.70	0.77	3.85	9.40				
No.71	0.74	4.20	9.75				
No.72	0.74	4.25	9.80				
No.73	0.74	4.17	9.72				
No.74	0.74	4.16	9.72				
No.75	0.76	4.03	9.59				
No.76	0.75	4.08	9.63				
No.77	0.74	4.15	9.71				
No.78	0.75	4.07	9.63				
No.79	0.73	4.27	9.83				
No.80	0.72	4.84	10.00				