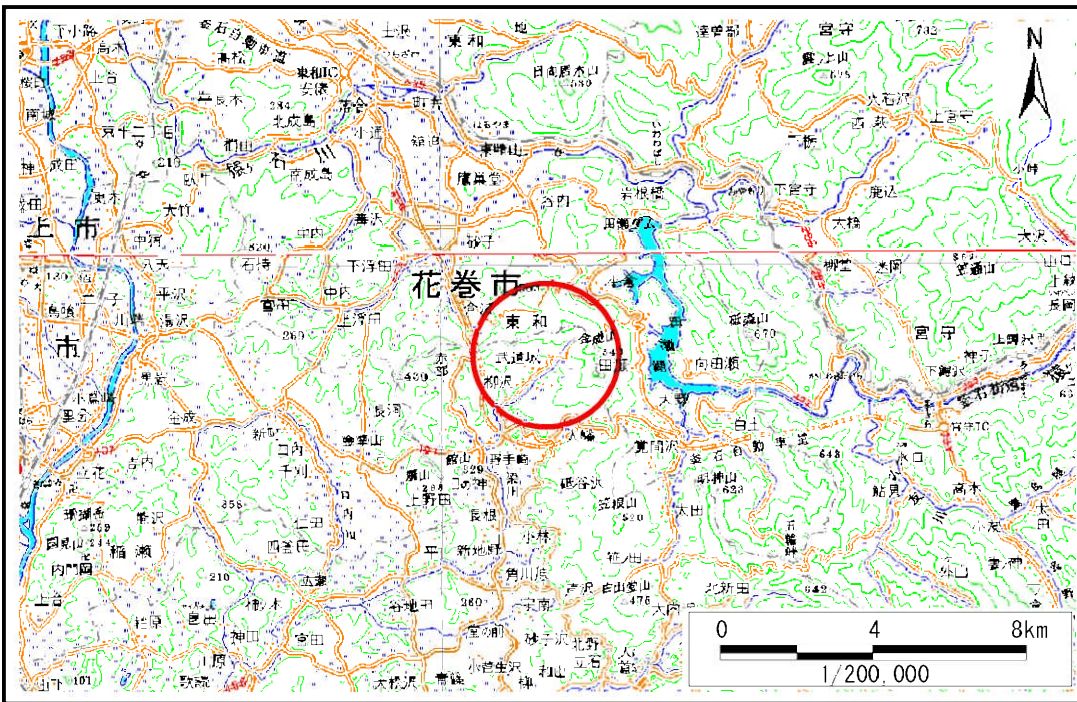


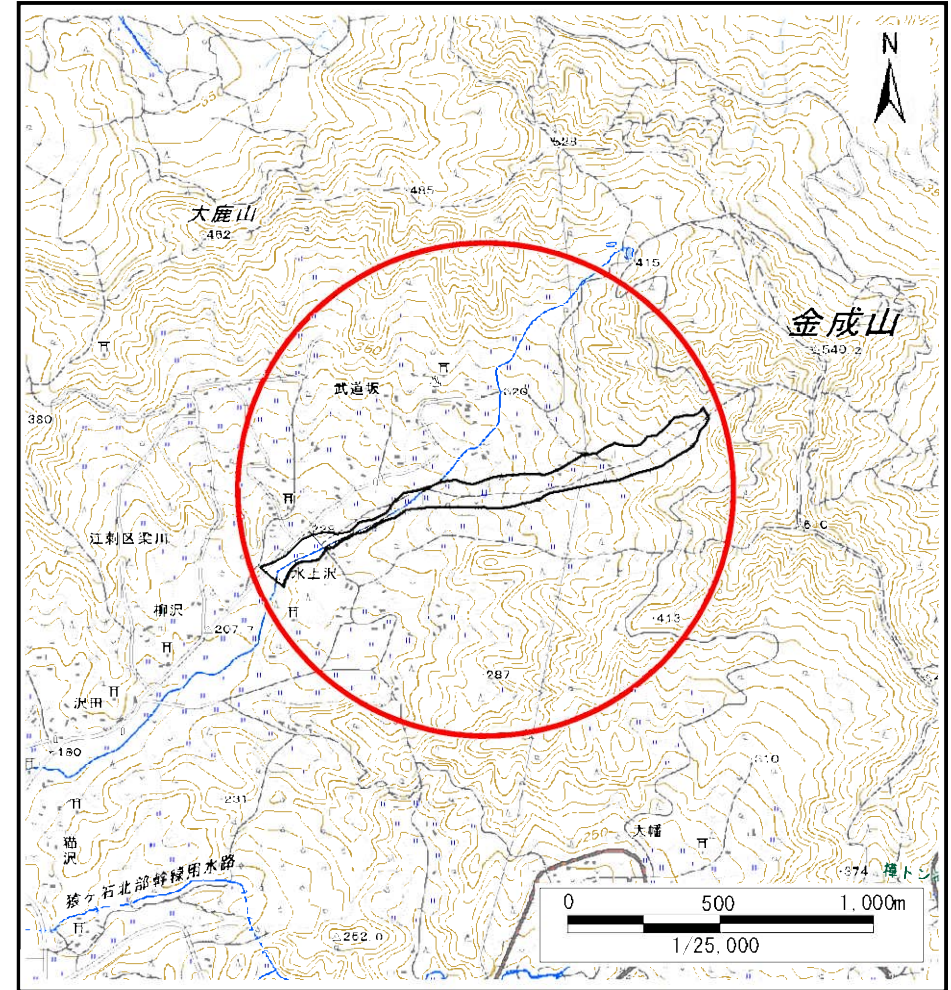
土砂災害防止に関する基礎調査(土石流)

表紙 位置,位置図

自然現象の種類	土石流
溪流番号	B135308
水系名	北上川
河川名	広瀬川
溪流名	武道坂の沢(3)
所在地	奥州市江刺区梁川字武道坂
調査機関	県南広域振興局土木部



位置図(S=1:200,000)



位置図(S=1:25,000)

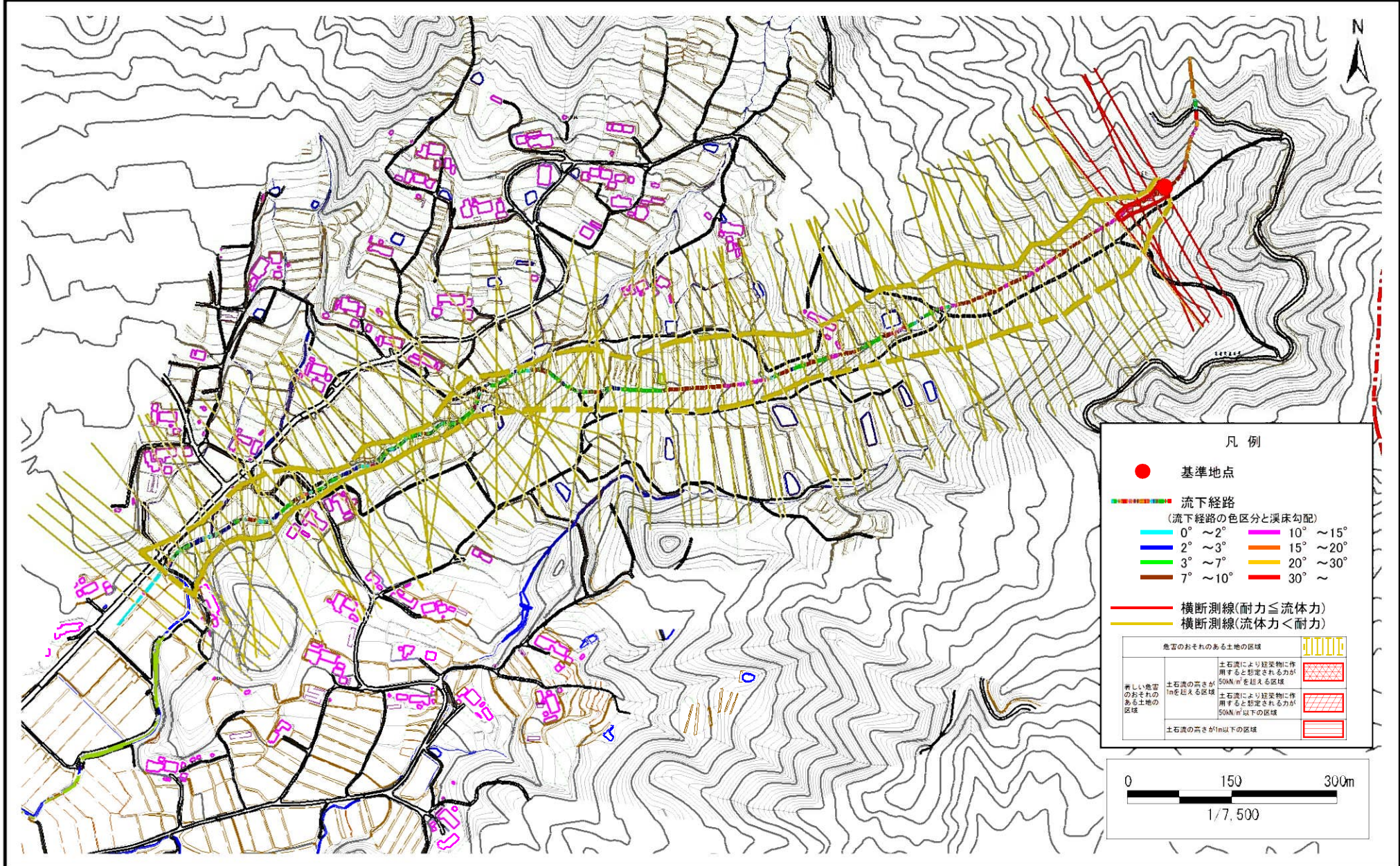
国土地理院の数値地図20000(地図画像)『一関、盛岡』及び電子地形図25000(地図画像)『口内、野手崎』を掲載

土石流区域調査

様式3-1 危害のおそれのある土地、著しい危害のおそれのある土地の設定図

調査年度 平成29年度

溪流の位置 溪流番号 B135308 溪流名 武道坂の沢(3) 所在地 奥州市江刺区梁川字武道坂

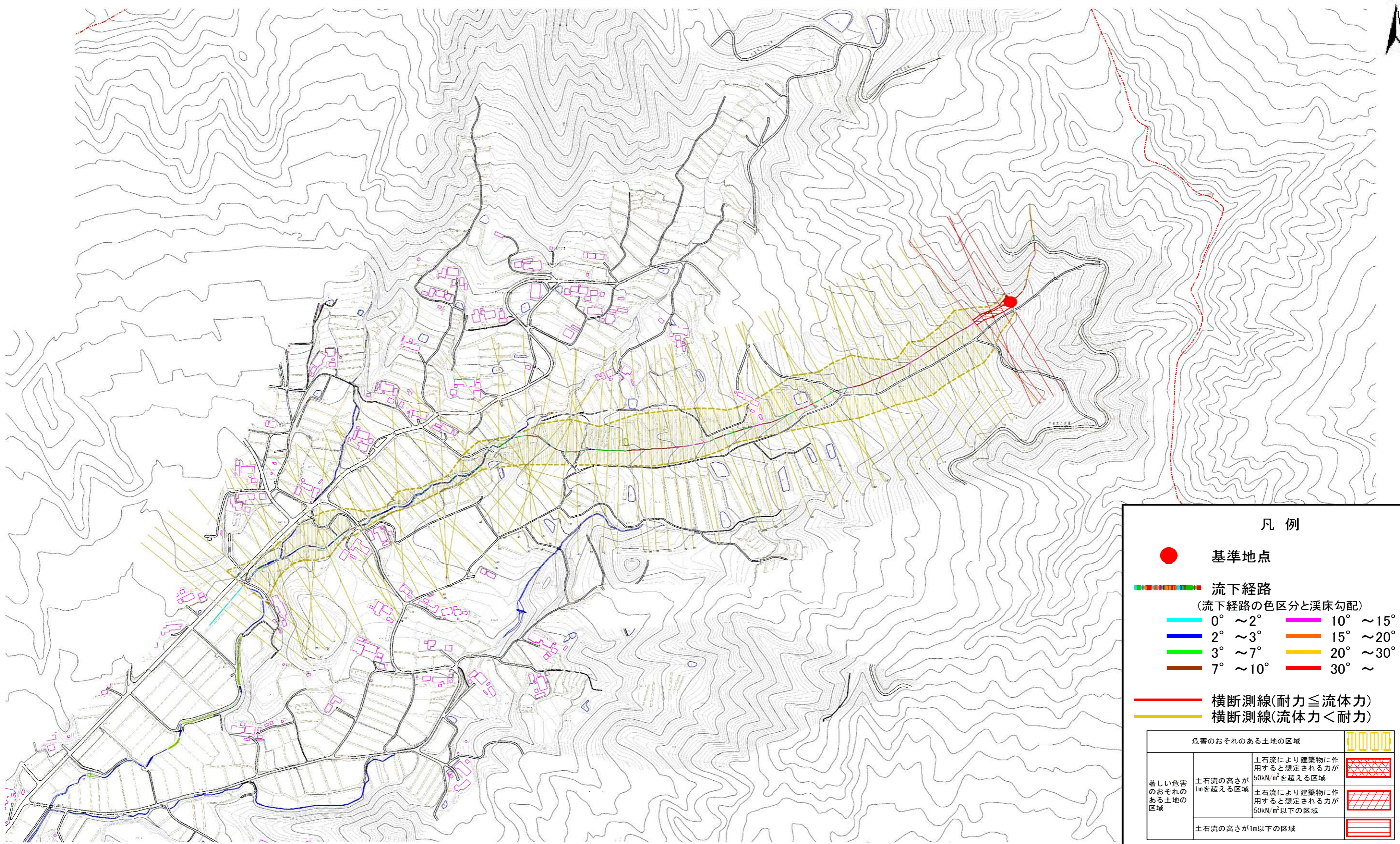


土石流区域調書

様式3-1 危害のおそれのある土地、著しい危害のおそれのある土地の設定図

調査年度	平成29年度
所在地	
奥州市江刺区梁川字武道坂	

溪流番号	B135308	溪流名	武道坂の沢(3)	所在地	
------	---------	-----	----------	-----	--



凡例

- 基準地点
- 流下経路
(流下経路の色区分と溪床勾配)
- 0° ~ 2° — 10° ~ 15°
- 2° ~ 3° — 15° ~ 20°
- 3° ~ 7° — 20° ~ 30°
- 7° ~ 10° — 30° ~
- 横断測線(耐力 ≤ 流体力)
- 横断測線(流体力 < 耐力)

危害のおそれのある土地の区域		
著しい危害のおそれのある土地の区域	土石流の高さが1mを超える区域 土石流により建築物に作用すると想定される力が50kN/m ² を超える区域	
	土石流の高さが1mを超える区域 土石流により建築物に作用すると想定される力が50kN/m ² 以下の区域	
	土石流の高さが1m以下の区域	

0 1 2 3 ×100m
1/2,500

土石流区域調書

様式3-2 建築物に作用すると想定される衝撃に関する事項

調査年度	平成29年度
------	--------

溪流の位置	溪流番号	B135308	溪流名	武道坂の沢(3)	所在地	奥州市江刺区梁川字武道坂
-------	------	---------	-----	----------	-----	--------------

横断測線番号	土石流の高さh(m)	土石流の流体力Fd(kN/m ²)	建築物の耐力P2(kN/m ²)	横断測線番号	土石流の高さh(m)	土石流の流体力Fd(kN/m ²)	建築物の耐力P2(kN/m ²)
No.0	0.44	19.01	15.36	No.27	0.39	6.62	17.13
No.1	0.58	26.12	12.02	No.28	0.47	8.52	14.61
No.2	0.43	16.74	15.58	No.29	0.43	7.69	15.72
No.3	0.47	17.53	14.52	No.30	0.38	6.23	17.77
No.4	0.44	15.50	15.37	No.31	0.31	4.64	21.36
No.5	0.42	14.11	15.98	No.32	0.30	4.73	21.56
No.6	0.33	8.79	20.00	No.33	0.40	5.43	16.80
No.7	0.31	7.28	21.45	No.34	0.48	7.34	14.11
No.8	0.28	5.70	23.12	No.35	0.41	6.22	16.47
No.9	0.27	4.91	23.97	No.36	0.30	4.37	21.78
No.10	0.27	4.85	24.03	No.37	0.30	4.38	21.82
No.11	0.27	4.86	24.07	No.38	0.30	4.34	21.70
No.12	0.33	6.46	19.78	No.39	0.30	4.36	21.76
No.13	0.31	5.81	21.23	No.40	0.30	4.36	21.76
No.14	0.31	5.77	21.20	No.41	0.30	4.40	21.86
No.15	0.31	5.54	21.38	No.42	0.30	4.35	21.74
No.16	0.31	5.36	21.51	No.43	0.37	5.54	18.04
No.17	0.30	5.17	21.64	No.44	0.36	4.77	18.39
No.18	0.30	5.06	21.71	No.45	0.39	5.25	17.37
No.19	0.30	4.84	21.86	No.46	0.51	7.18	13.59
No.20	0.30	4.87	21.93	No.47	0.32	3.75	20.69
No.21	0.30	4.69	21.95	No.48	0.32	3.57	20.68
No.22	0.29	4.20	22.21	No.49	0.32	3.44	20.66
No.23	0.52	10.17	13.34	No.50	0.44	5.33	15.47
No.24	0.48	9.34	14.13	No.51	0.32	3.42	20.39
No.25	0.40	6.88	16.95	No.52	0.46	5.92	14.74
No.26	0.44	7.74	15.38	No.53	0.32	3.59	20.86

土石流区域調査書

様式3-2 建築物に作用すると想定される衝撃に関する事項

調査年度	平成29年度
------	--------

溪流の位置	溪流番号	B135308	溪流名	武道坂の沢(3)	所在地	奥州市江刺区梁川字武道坂
-------	------	---------	-----	----------	-----	--------------

横断測線番号	土石流の高さh(m)	土石流の流体力Fd(kN/m ²)	建築物の耐力P2(kN/m ²)	横断測線番号	土石流の高さh(m)	土石流の流体力Fd(kN/m ²)	建築物の耐力P2(kN/m ²)
No.54	0.32	3.54	20.72	No.81	0.52	2.85	13.35
No.55	0.48	6.12	14.18	No.82	0.43	1.38	15.71
No.56	0.47	5.94	14.36	No.83	0.40	1.60	16.81
No.57	0.51	6.42	13.45	No.84	0.41	1.53	16.45
No.58	0.43	4.97	15.84	No.85	0.43	1.38	15.73
No.59	0.47	5.56	14.44				
No.60	0.48	5.27	14.31				
No.61	0.32	3.28	20.36				
No.62	0.53	5.57	13.01				
No.63	0.45	4.43	14.94				
No.64	0.42	4.25	16.06				
No.65	0.51	4.90	13.41				
No.66	0.49	4.23	13.93				
No.67	0.42	3.19	16.12				
No.68	0.41	3.13	16.39				
No.69	0.39	2.41	17.15				
No.70	0.36	2.26	18.63				
No.71	0.53	4.35	13.12				
No.72	0.48	3.82	14.23				
No.73	0.49	3.78	13.90				
No.74	0.46	3.21	14.75				
No.75	0.48	3.39	14.23				
No.76	0.64	5.14	11.07				
No.77	0.50	3.80	13.63				
No.78	0.52	3.71	13.22				
No.79	0.45	3.48	14.93				
No.80	0.51	3.75	13.41				