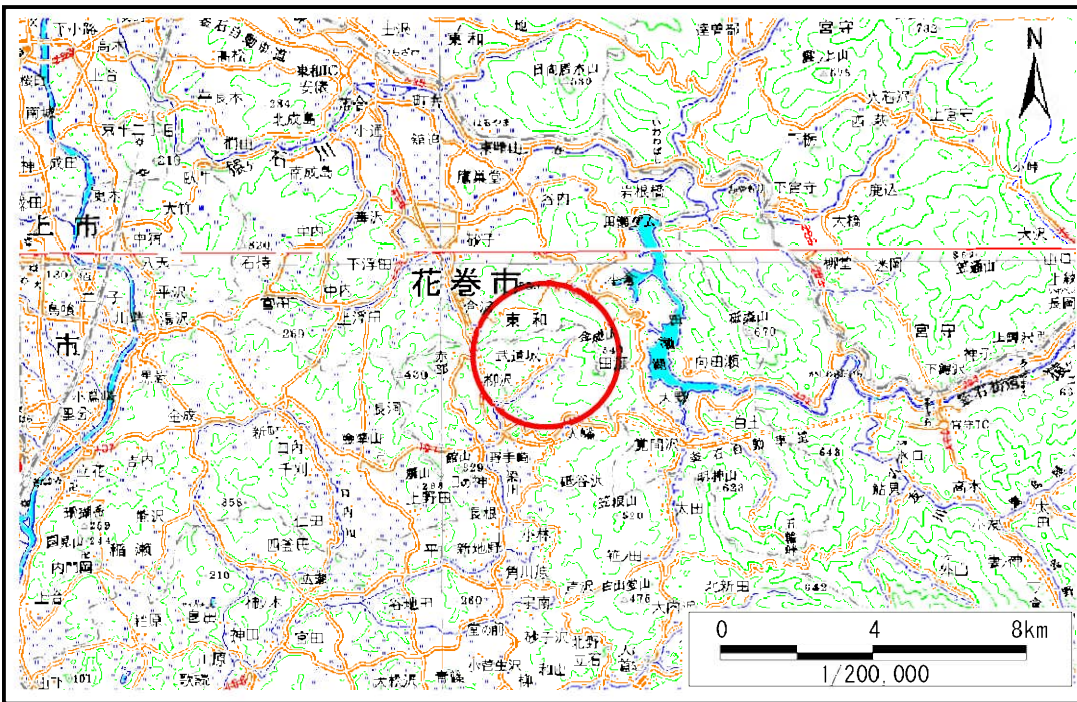


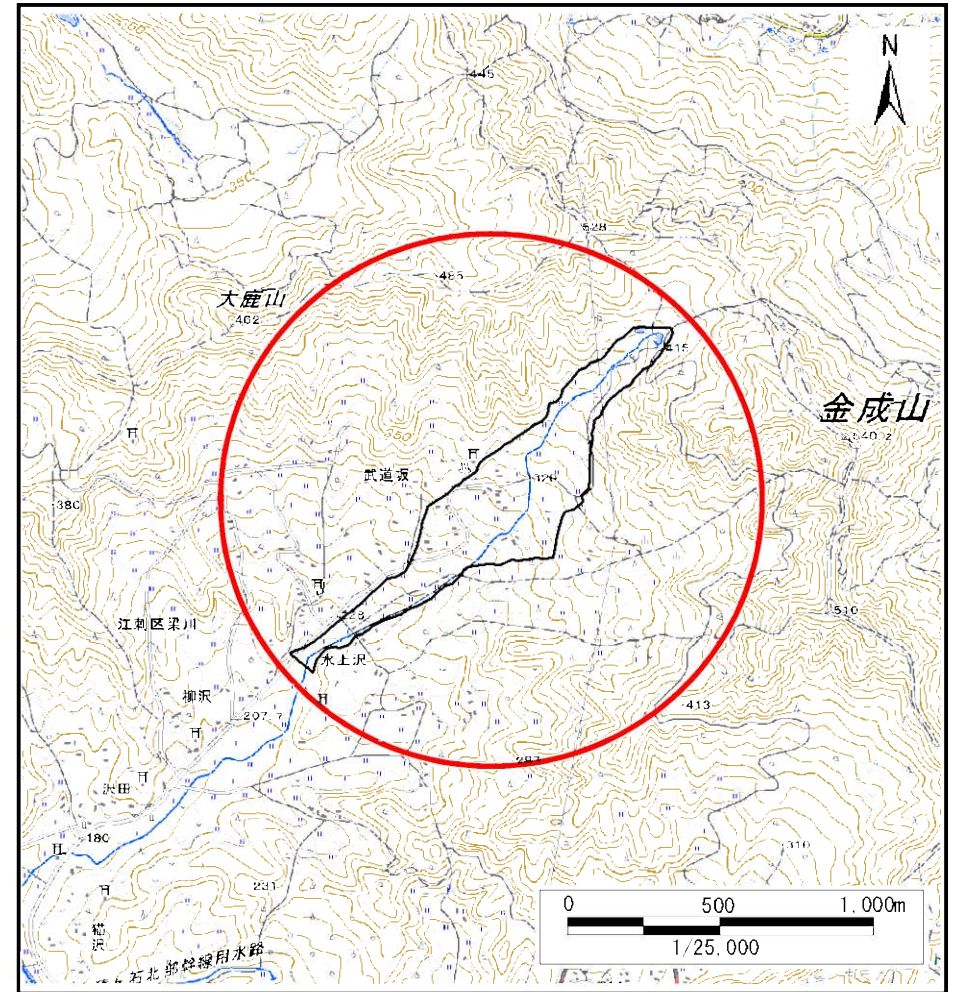
土砂災害防止に関する基礎調査(土石流)

表紙 位置,位置図

| | |
|---------|--------------|
| 自然現象の種類 | 土石流 |
| 溪流番号 | B135307 |
| 水系名 | 北上川 |
| 河川名 | 広瀬川 |
| 溪流名 | 武道坂の沢(2) |
| 所在 | 奥州市江刺区梁川字武道坂 |
| 調査機関 | 県南広域振興局土木部 |



位置図(S:1:200,000)



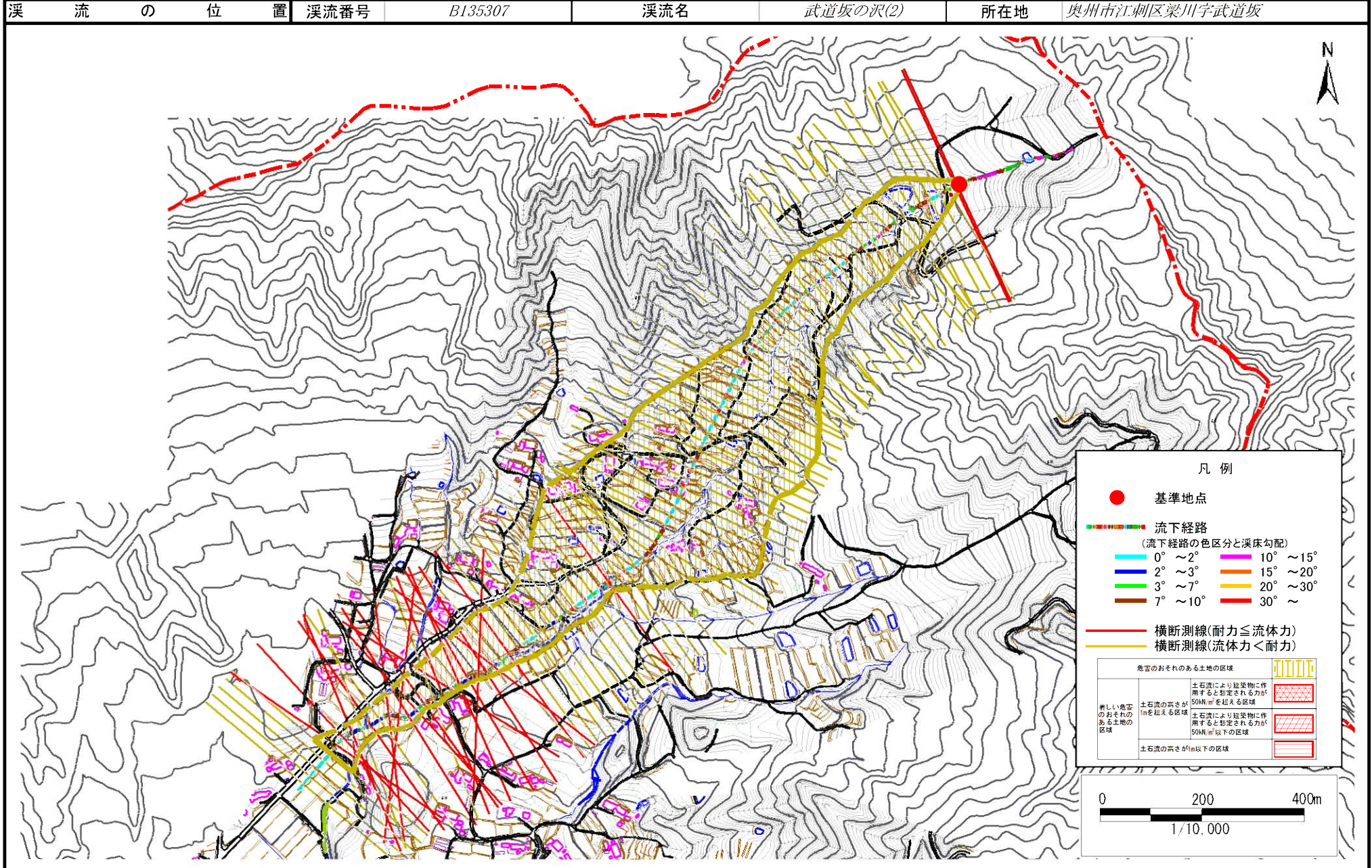
位置図(S:1:25,000)

国土地理院の数値地図20000(地図画像)『一関、盛岡』及び電子地形図25000(地図画像)『口内、野手崎』を掲載

土石流区域調査

様式3-1 危害のおそれのある土地、著しい危害のおそれのある土地の設定図

| | |
|-------|--------------|
| 調査年度 | 平成29年度 |
| 溪流の位置 | 溪流番号 B135307 |
| 溪流名 | 武道坂の沢(2) |
| 所在地 | 奥州市江刺区梁川字武道坂 |

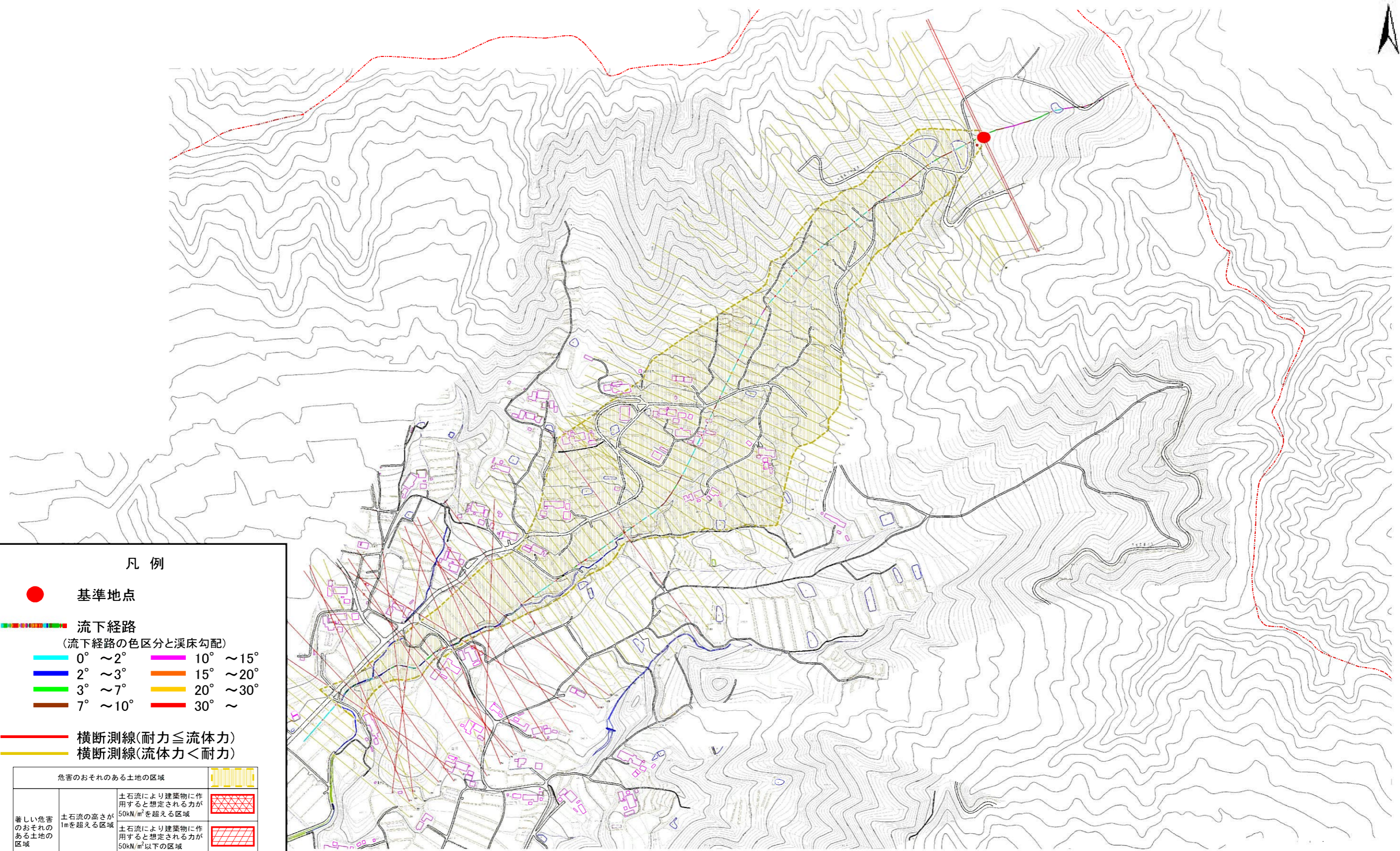


土石流区域調書

様式3-1 危害のおそれのある土地、著しい危害のおそれのある土地の設定図

| | |
|------|--------------|
| 調査年度 | 平成29年度 |
| 所在地 | 奥州市江刺区梁川字武道坂 |

| | | | | | | |
|-------|------|---------|-----|----------|-----|--------------|
| 溪流の位置 | 溪流番号 | B135307 | 溪流名 | 武道坂の沢(2) | 所在地 | 奥州市江刺区梁川字武道坂 |
|-------|------|---------|-----|----------|-----|--------------|



凡例

- 基準地点
- 流下経路 (流下経路の色区分と溪床勾配)

| | |
|----------|-----------|
| 0° ~ 2° | 10° ~ 15° |
| 2° ~ 3° | 15° ~ 20° |
| 3° ~ 7° | 20° ~ 30° |
| 7° ~ 10° | 30° ~ |
- 横断測線(耐力 ≤ 流体力)
- 横断測線(流体力 < 耐力)

| | | |
|-------------------|--|--|
| 危害のおそれのある土地の区域 | | |
| 著しい危害のおそれのある土地の区域 | 土石流の高さが1mを超える区域 | |
| | 土石流により建築物に作用すると想定される力が50kN/m ² を超える区域 | |
| | 土石流により建築物に作用すると想定される力が50kN/m ² 以下の区域 | |
| 土石流の高さが1m以下の区域 | | |

0 1 2 3 ×100m
1/2,500

土石流区域調書

様式3-2 建築物に作用すると想定される衝撃に関する事項

調査年度 平成29年度

| 渓流の位置 | 溪流番号 | B135307 | 溪流名 | B135307 | 溪流名 | B135307 | 溪流名 | 所在地 |
|--------|------------|-------------------------------|------------------------------|---------|------------|-------------------------------|------------------------------|--------------|
| | | | | | | | | 奥州市江刺区梁川字武道坂 |
| | | | | | | | | |
| 横断測線番号 | 土石流の高さh(m) | 土石流の流体力Fd(kN/m ²) | 建築物の耐力P2(kN/m ²) | 横断測線番号 | 土石流の高さh(m) | 土石流の流体力Fd(kN/m ²) | 建築物の耐力P2(kN/m ²) | |
| No.0 | 0.69 | 15.40 | 10.35 | No.27 | 0.52 | 8.64 | 13.23 | |
| No.1 | 0.63 | 13.35 | 11.20 | No.28 | 0.51 | 8.98 | 13.46 | |
| No.2 | 0.53 | 10.29 | 13.07 | No.29 | 0.51 | 9.09 | 13.54 | |
| No.3 | 0.52 | 9.23 | 13.24 | No.30 | 0.50 | 9.23 | 13.63 | |
| No.4 | 0.52 | 9.31 | 13.29 | No.31 | 0.50 | 9.32 | 13.69 | |
| No.5 | 0.52 | 8.28 | 13.36 | No.32 | 0.51 | 8.92 | 13.42 | |
| No.6 | 0.51 | 8.35 | 13.41 | No.33 | 0.51 | 9.12 | 13.55 | |
| No.7 | 0.51 | 8.07 | 13.37 | No.34 | 0.51 | 9.10 | 13.54 | |
| No.8 | 0.61 | 10.40 | 11.44 | No.35 | 0.51 | 9.11 | 13.54 | |
| No.9 | 0.54 | 8.14 | 12.88 | No.36 | 0.51 | 8.87 | 13.39 | |
| No.10 | 0.53 | 8.41 | 13.07 | No.37 | 0.51 | 9.00 | 13.47 | |
| No.11 | 0.53 | 8.33 | 13.01 | No.38 | 0.51 | 8.85 | 13.37 | |
| No.12 | 0.53 | 8.44 | 13.09 | No.39 | 0.51 | 8.86 | 13.38 | |
| No.13 | 0.53 | 8.31 | 13.00 | No.40 | 0.51 | 8.98 | 13.46 | |
| No.14 | 0.51 | 8.88 | 13.39 | No.41 | 0.52 | 8.80 | 13.33 | |
| No.15 | 0.52 | 8.60 | 13.20 | No.42 | 0.50 | 9.44 | 13.76 | |
| No.16 | 0.51 | 9.04 | 13.50 | No.43 | 0.50 | 9.27 | 13.66 | |
| No.17 | 0.50 | 9.22 | 13.62 | No.44 | 0.51 | 8.86 | 13.38 | |
| No.18 | 0.52 | 8.77 | 13.32 | No.45 | 0.51 | 8.84 | 13.36 | |
| No.19 | 0.52 | 8.81 | 13.34 | No.46 | 0.51 | 8.84 | 13.36 | |
| No.20 | 0.53 | 8.43 | 13.08 | No.47 | 0.51 | 8.94 | 13.43 | |
| No.21 | 0.53 | 8.37 | 13.04 | No.48 | 0.52 | 8.79 | 13.33 | |
| No.22 | 0.52 | 8.68 | 13.25 | No.49 | 0.52 | 8.76 | 13.31 | |
| No.23 | 0.52 | 8.60 | 13.20 | No.50 | 0.52 | 8.79 | 13.33 | |
| No.24 | 0.51 | 8.93 | 13.43 | No.51 | 0.53 | 8.46 | 13.10 | |
| No.25 | 0.51 | 8.98 | 13.46 | No.52 | 0.54 | 7.67 | 12.89 | |
| No.26 | 0.52 | 8.65 | 13.24 | No.53 | 0.51 | 8.41 | 13.44 | |

土石流区域調査書

様式3-2 建築物に作用すると想定される衝撃に関する事項

| | |
|------|--------|
| 調査年度 | 平成29年度 |
|------|--------|

| | | | | | | | |
|-------|------|---------|-----|----------|-----|--------------|--|
| 溪流の位置 | 溪流番号 | B135307 | 溪流名 | 武道坂の沢(2) | 所在地 | 奥州市江刺区梁川字武道坂 | |
|-------|------|---------|-----|----------|-----|--------------|--|

| 横断測線番号 | 土石流の高さh(m) | 土石流の流体力Fd(kN/m ²) | 建築物の耐力P2(kN/m ²) | 横断測線番号 | 土石流の高さh(m) | 土石流の流体力Fd(kN/m ²) | 建築物の耐力P2(kN/m ²) |
|--------|------------|-------------------------------|------------------------------|--------|------------|-------------------------------|------------------------------|
| No.54 | 0.89 | 18.10 | 8.40 | No.81 | 0.60 | 4.77 | 11.67 |
| No.55 | 0.53 | 7.94 | 12.94 | No.82 | 1.18 | 11.80 | 6.75 |
| No.56 | 0.54 | 7.83 | 12.86 | No.83 | 0.61 | 4.59 | 11.51 |
| No.57 | 0.54 | 7.53 | 12.81 | No.84 | 1.01 | 10.05 | 7.56 |
| No.58 | 0.54 | 6.75 | 12.78 | No.85 | 0.99 | 9.16 | 7.70 |
| No.59 | 0.53 | 7.07 | 13.05 | No.86 | 1.06 | 7.41 | 7.32 |
| No.60 | 0.54 | 6.76 | 12.78 | No.87 | 0.73 | 2.77 | 9.83 |
| No.61 | 0.54 | 6.86 | 12.87 | No.88 | 0.68 | 3.23 | 10.50 |
| No.62 | 0.52 | 7.28 | 13.22 | No.89 | 0.69 | 3.08 | 10.29 |
| No.63 | 0.55 | 5.92 | 12.67 | No.90 | 0.73 | 2.79 | 9.87 |
| No.64 | 0.56 | 5.20 | 12.50 | No.91 | 0.78 | 2.34 | 9.33 |
| No.65 | 0.53 | 5.74 | 13.06 | | | | |
| No.66 | 0.84 | 13.33 | 8.76 | | | | |
| No.67 | 0.52 | 6.83 | 13.25 | | | | |
| No.68 | 1.02 | 17.46 | 7.54 | | | | |
| No.69 | 0.98 | 14.63 | 7.74 | | | | |
| No.70 | 1.04 | 15.62 | 7.41 | | | | |
| No.71 | 0.93 | 13.79 | 8.07 | | | | |
| No.72 | 0.96 | 12.07 | 7.90 | | | | |
| No.73 | 0.94 | 12.20 | 8.01 | | | | |
| No.74 | 0.87 | 9.73 | 8.55 | | | | |
| No.75 | 0.56 | 5.85 | 12.37 | | | | |
| No.76 | 1.02 | 11.44 | 7.51 | | | | |
| No.77 | 0.96 | 9.76 | 7.86 | | | | |
| No.78 | 0.89 | 8.43 | 8.38 | | | | |
| No.79 | 1.02 | 9.27 | 7.51 | | | | |
| No.80 | 0.98 | 8.86 | 7.73 | | | | |