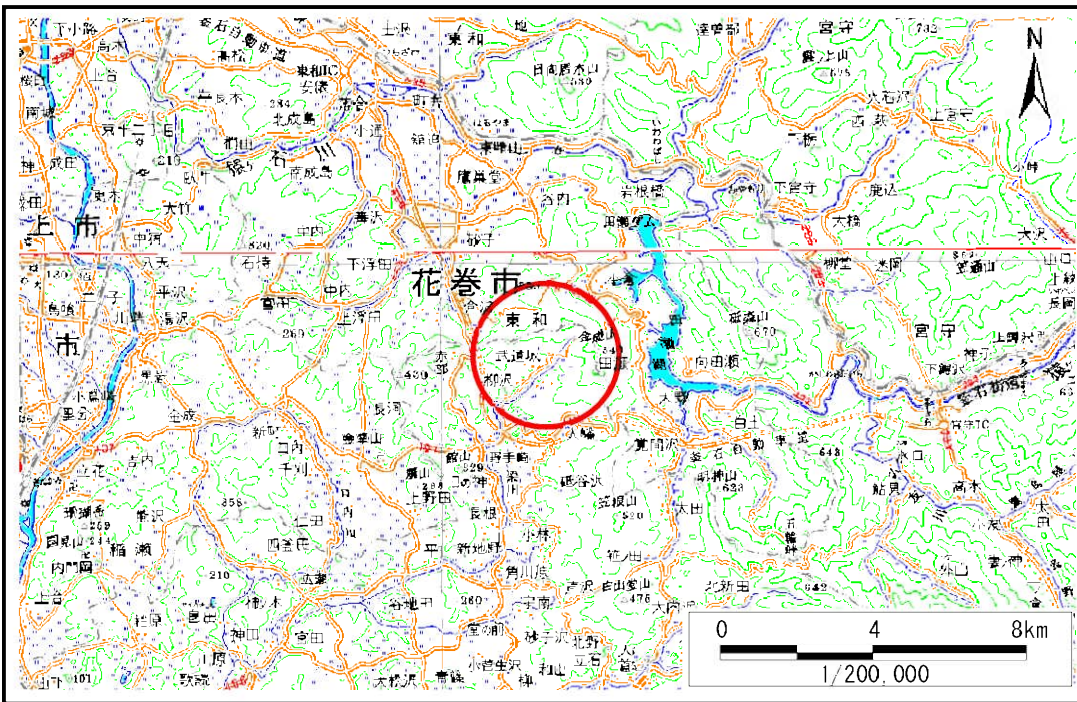


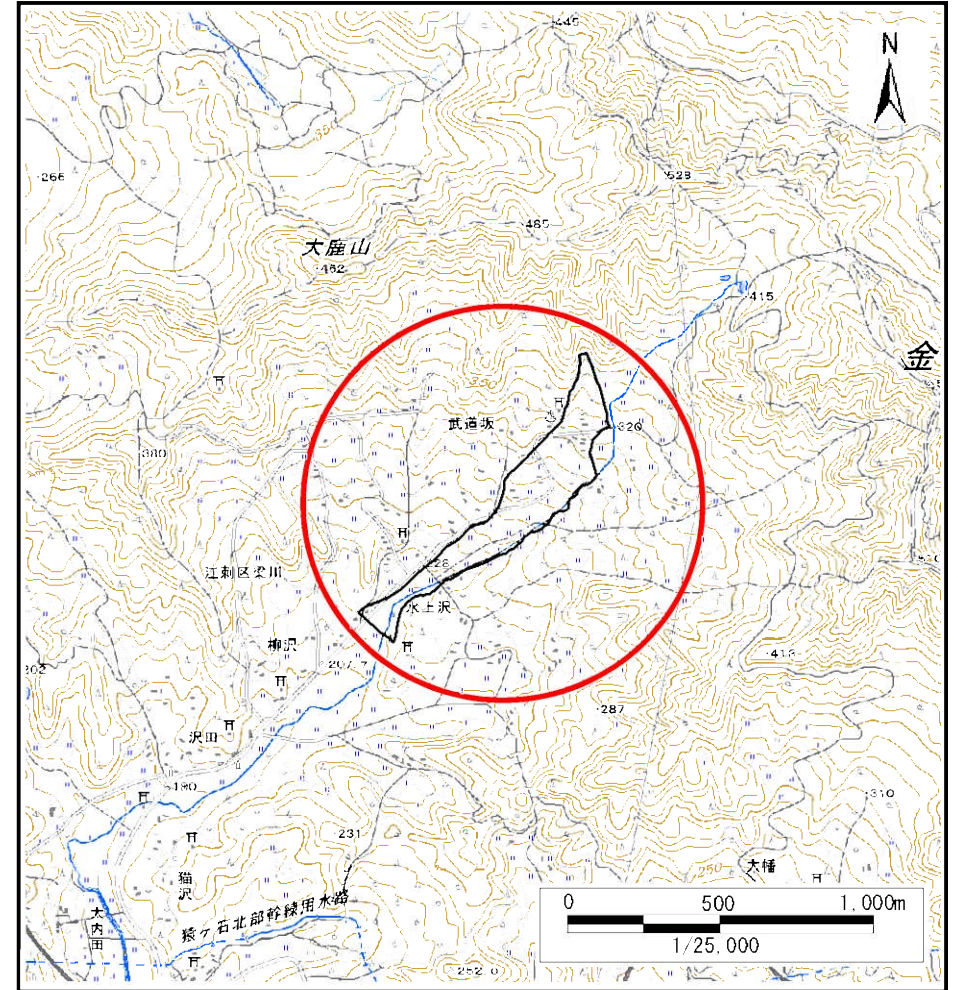
土砂災害防止に関する基礎調査(土石流)

表紙 位置,位置図

自然現象の種類	土石流
溪流番号	B135306
水系名	北上川
河川名	広瀬川
溪流名	武道坂(4)
所在	奥州市江刺区梁川字武道坂
調査機関	県南広域振興局土木部



位置図(S=1:200,000)



位置図(S=1:25,000)

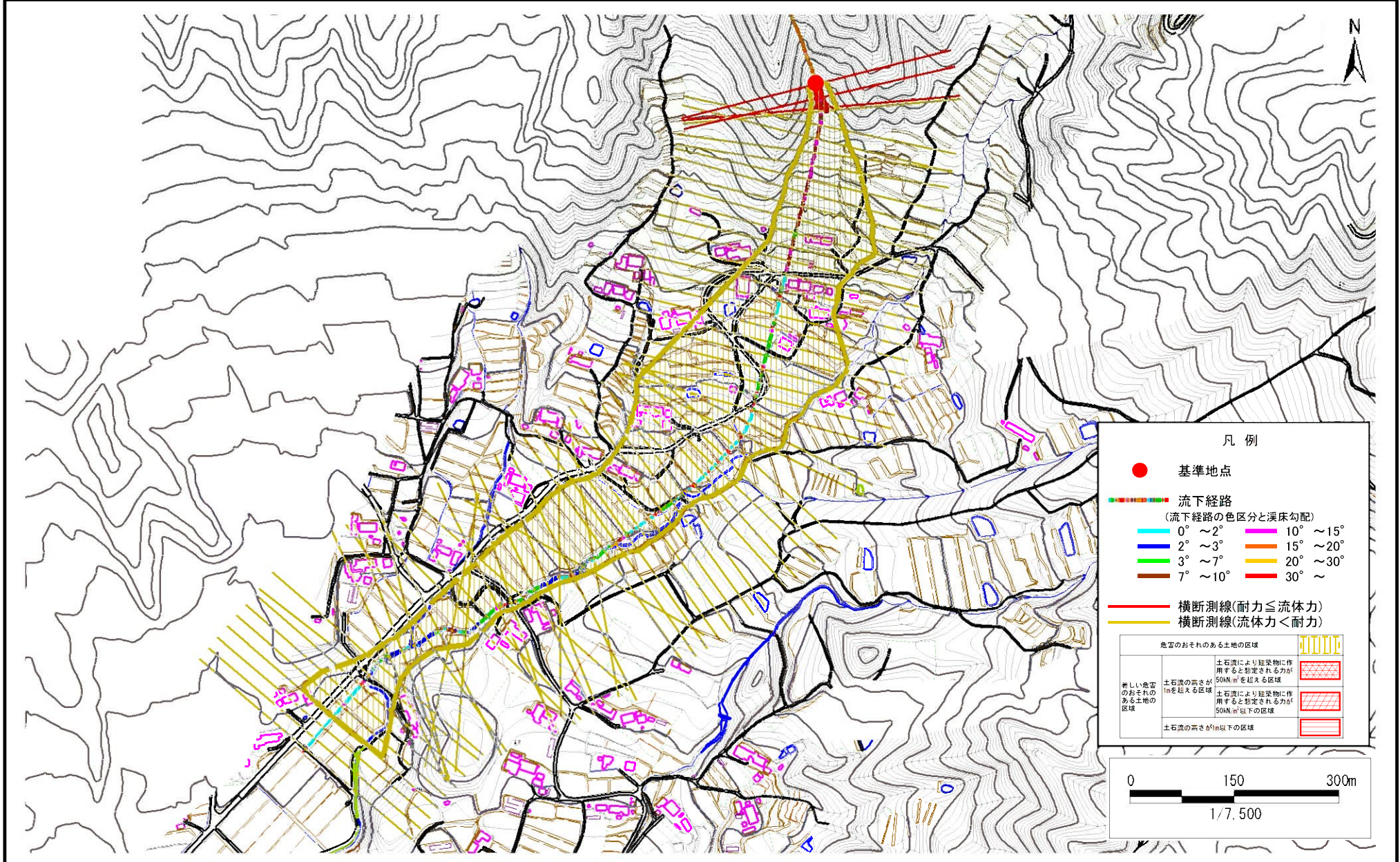
国土地理院の数値地図20000(地図画像)『一関、盛岡』及び電子地形図25000(地図画像)『口内、野手崎』を掲載

土石流区域調査

様式3-1 危害のおそれのある土地、著しい危害のおそれのある土地の設定図

調査年度	平成29年度
所在地	奥州市江刺区梁川字武道坂

溪流の位置	溪流番号	B135306	溪流名	武道坂(4)	所在地	奥州市江刺区梁川字武道坂
-------	------	---------	-----	--------	-----	--------------



凡例

- 基準地点
- 流下経路
(流下経路の色区分と溪床勾配)
- 0° ~ 2°
- 2° ~ 3°
- 3° ~ 7°
- 7° ~ 10°
- 10° ~ 15°
- 15° ~ 20°
- 20° ~ 30°
- 30° ~
- 横断測線(耐力 ≤ 流体力)
- 横断測線(流体力 < 耐力)

危険のおそれのある土地の区域	
土石流により建築物に作用すると想定される力が50kN/m ² を超える区域	
著しい危害のおそれのある土地の区域	
土石流により建築物に作用すると想定される力が50kN/m ² 以下の区域	
土石流の高さが1m以下の区域	

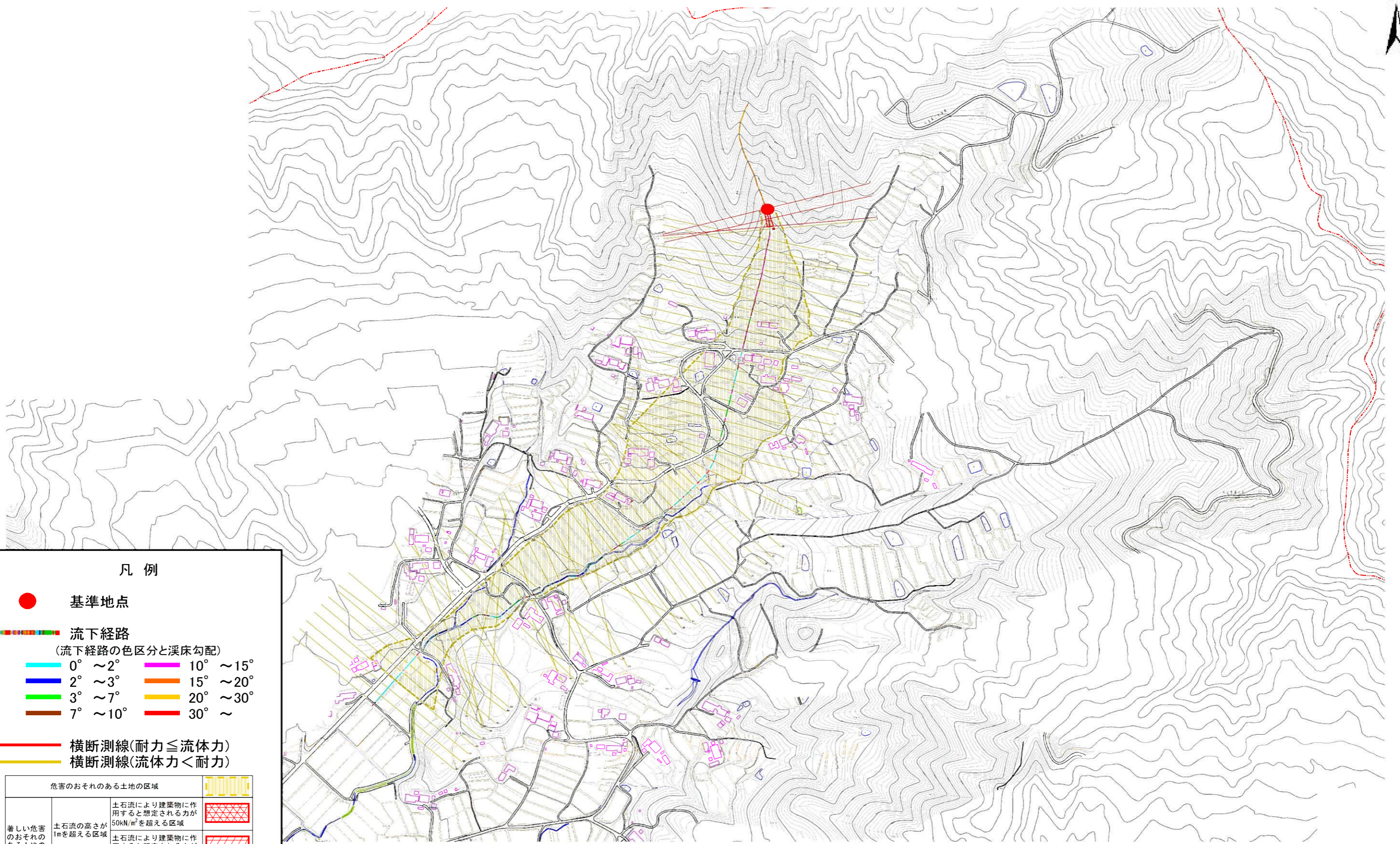
0 150 300m
1/7,500

土石流区域調書

様式3-1 危害のおそれのある土地、著しい危害のおそれのある土地の設定図

調査年度	平成29年度
所在地	奥州市江刺区梁川字武道坂

溪流番号	B135306	溪流名	武道坂(4)	所在地	奥州市江刺区梁川字武道坂
------	---------	-----	--------	-----	--------------

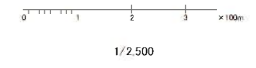


凡例

- 基準地点
- 流下経路
(流下経路の色区分と溪床勾配)

0° ~ 2°	10° ~ 15°
2° ~ 3°	15° ~ 20°
3° ~ 7°	20° ~ 30°
7° ~ 10°	30° ~
- 横断測線(耐力 ≤ 流体力)
- 横断測線(流体力 < 耐力)

危害のおそれのある土地の区域		
著しい危害のおそれのある土地の区域	土石流の高さが1mを超える区域	
	土石流により建築物に作用すると想定される力が50kN/m ² を超える区域	
	土石流により建築物に作用すると想定される力が50kN/m ² 以下の区域	
土石流の高さが1m以下の区域		



土石流区域調査

様式3-2 建築物に作用すると想定される衝撃に関する事項

調査年度 平成29年度

渓流の位置
溪流番号 B135306
溪流名 武道坂(4)
所在地 奥州市江刺区梁川字武道坂

横断測線番号	土石流の高さh(m)	土石流の流体力Fd(kN/m ²)	建築物の耐力P2(kN/m ²)	横断測線番号	土石流の高さh(m)	土石流の流体力Fd(kN/m ²)	建築物の耐力P2(kN/m ²)
No.0	0.50	27.10	13.72	No.27	0.14	1.15	45.18
No.1	0.47	24.14	14.58	No.28	0.13	1.25	46.95
No.2	0.39	18.18	17.12	No.29	0.13	1.23	46.69
No.3	0.34	14.74	19.41	No.30	0.14	1.20	46.10
No.4	0.35	14.19	19.07	No.31	0.13	1.24	46.83
No.5	0.35	13.84	18.85	No.32	0.14	1.20	46.16
No.6	0.36	13.37	18.54	No.33	0.13	1.28	47.60
No.7	0.29	9.75	22.29	No.34	0.14	1.19	45.92
No.8	0.23	6.62	27.68	No.35	0.14	1.20	46.12
No.9	0.19	4.60	33.14	No.36	0.13	1.24	46.75
No.10	0.17	3.68	36.40	No.37	0.13	1.21	46.25
No.11	0.16	2.99	39.20	No.38	0.14	1.13	45.14
No.12	0.15	2.51	41.26	No.39	0.14	1.17	45.99
No.13	0.15	2.52	41.34	No.40	0.26	3.13	24.60
No.14	0.15	2.52	41.32	No.41	0.32	3.86	20.57
No.15	0.15	2.39	41.82	No.42	0.32	3.76	20.69
No.16	0.14	2.00	43.40	No.43	0.34	3.55	19.41
No.17	0.14	2.07	44.07	No.44	0.37	4.13	18.12
No.18	0.14	1.79	44.18	No.45	0.32	3.30	20.71
No.19	0.14	1.81	44.44	No.46	0.30	2.61	22.16
No.20	0.14	1.67	44.57	No.47	0.29	2.72	22.46
No.21	0.14	1.54	44.91	No.48	0.27	1.90	23.76
No.22	0.14	1.51	44.97	No.49	0.26	2.07	24.76
No.23	0.14	1.48	45.04	No.50	0.44	3.61	15.26
No.24	0.14	1.45	45.09	No.51	0.35	2.48	18.94
No.25	0.14	1.32	45.24	No.52	0.40	2.86	16.76
No.26	0.14	1.38	46.14	No.53	0.34	2.13	19.61

