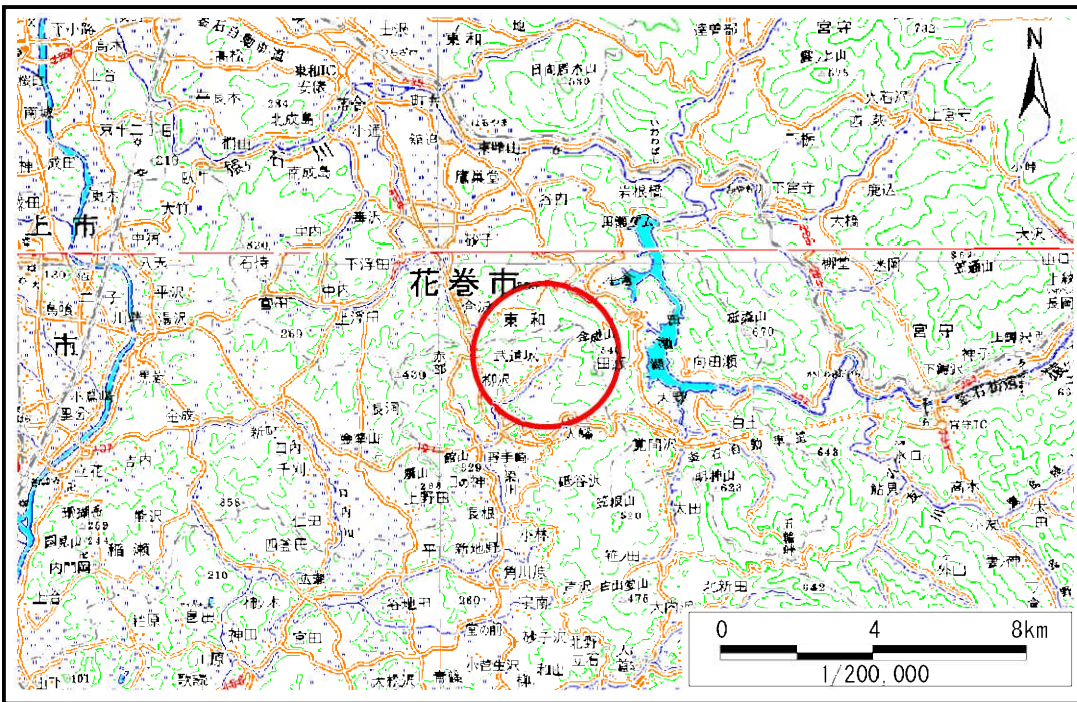


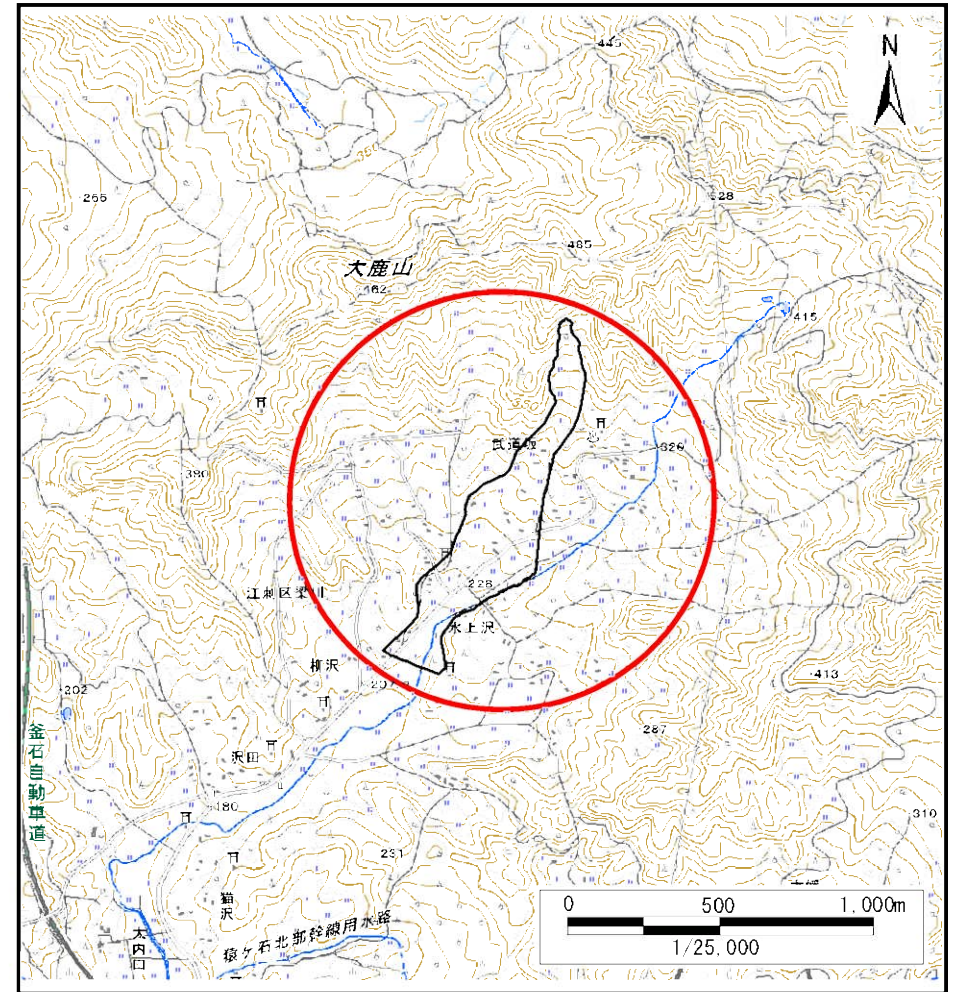
土砂災害防止に関する基礎調査(土石流)

表紙 位置,位置図

自然現象の種類	土石流
溪流番号	B135305
水系名	北上川
河川名	広瀬川
溪流名	武道坂の沢
所在	奥州市江刺区梁川字武道坂
調査機関	県南広域振興局土木部



位置図(S=1:200,000)



位置図(S=1:25,000)

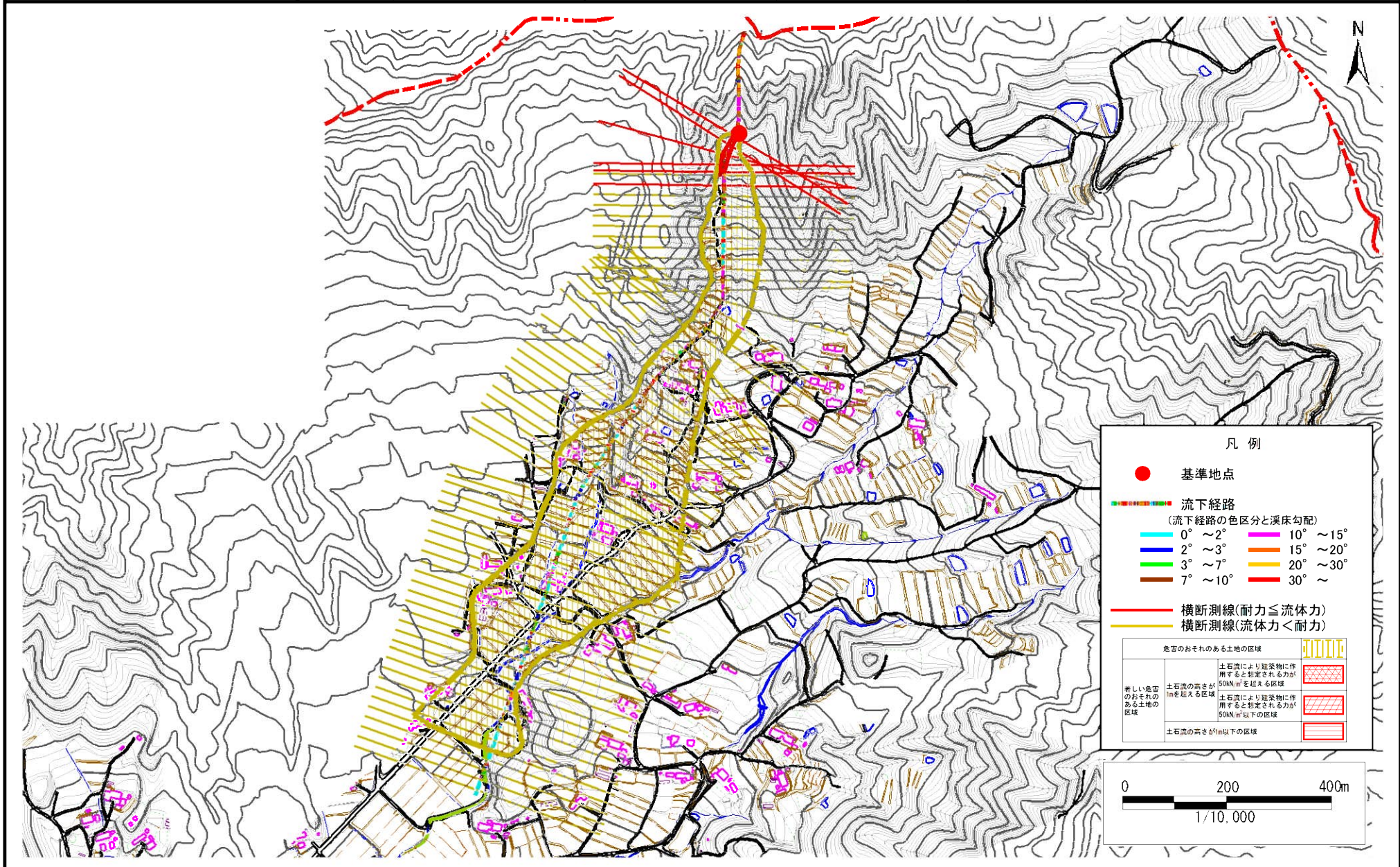
国土地理院の数値地図20000(地図画像)『一関、盛岡』及び電子地形図25000(地図画像)『口内、野手崎』を掲載

土石流区域調査

様式3-1 危害のおそれのある土地、著しい危害のおそれのある土地の設定図

調査年度 平成29年度

溪流の位置 溪流番号 B135305 溪流名 武道坂の沢 所在地 奥州市江刺区梁川字武道坂

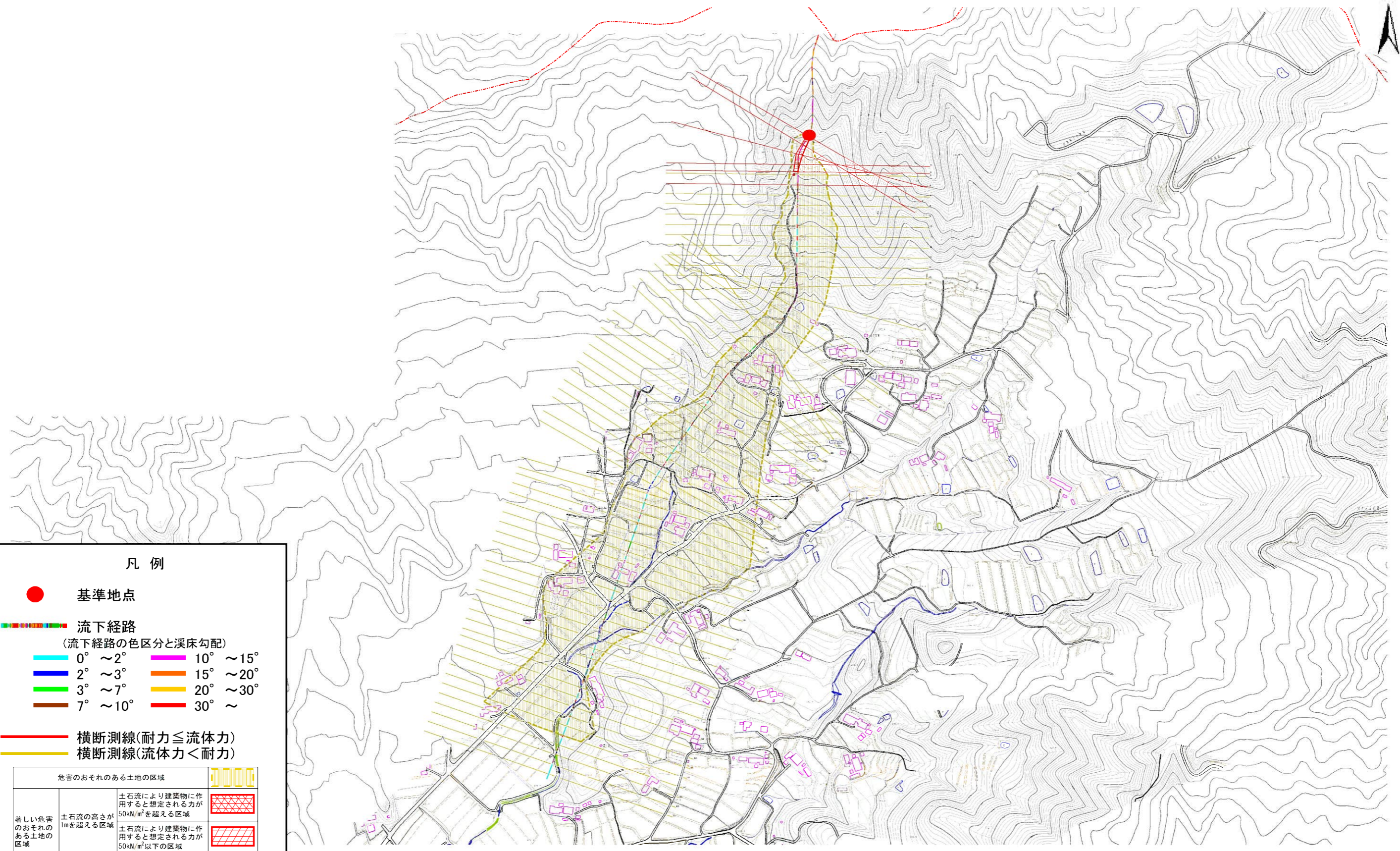


土石流区域調書

様式3-1 危害のおそれのある土地、著しい危害のおそれのある土地の設定図

調査年度	平成29年度
所在地	奥州市江刺区梁川字武道坂

溪流の位置	溪流番号	B135305	溪流名	武道坂の沢	所在地	奥州市江刺区梁川字武道坂
-------	------	---------	-----	-------	-----	--------------

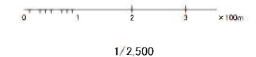


凡例

- 基準地点
- 流下経路
(流下経路の色区分と溪床勾配)

0° ~ 2°	10° ~ 15°
2° ~ 3°	15° ~ 20°
3° ~ 7°	20° ~ 30°
7° ~ 10°	30° ~
- 横断測線(耐力 ≤ 流体力)
- 横断測線(流体力 < 耐力)

危害のおそれのある土地の区域		
著しい危害のおそれのある土地の区域	土石流の高さが1mを超える区域	
	土石流により建築物に作用すると想定される力が50kN/m ² を超える区域	
	土石流により建築物に作用すると想定される力が50kN/m ² 以下の区域	
土石流の高さが1m以下の区域		



土石流区域調書

様式3-2 建築物に作用すると想定される衝撃に関する事項

調査年度	平成29年度
------	--------

溪流の位置	溪流番号	B135305	溪流名	武道坂の沢	所在地	奥州市江刺区梁川字武道坂	
-------	------	---------	-----	-------	-----	--------------	--

横断測線番号	土石流の高さh(m)	土石流の流体力Fd(kN/m ²)	建築物の耐力P2(kN/m ²)	横断測線番号	土石流の高さh(m)	土石流の流体力Fd(kN/m ²)	建築物の耐力P2(kN/m ²)
No.0	0.66	38.75	10.69	No.27	0.26	4.29	24.53
No.1	0.59	30.04	11.88	No.28	0.25	4.69	25.59
No.2	0.51	24.27	13.48	No.29	0.25	4.71	25.66
No.3	0.61	28.54	11.53	No.30	0.26	4.61	25.39
No.4	0.58	24.36	11.96	No.31	0.26	4.59	25.33
No.5	0.37	12.88	18.17	No.32	0.26	4.33	24.65
No.6	0.44	16.31	15.51	No.33	0.26	4.34	24.66
No.7	0.34	11.21	19.33	No.34	0.26	4.50	25.11
No.8	0.30	8.99	21.65	No.35	0.26	4.38	24.79
No.9	0.29	8.36	22.43	No.36	0.26	4.34	24.68
No.10	0.25	6.10	25.79	No.37	0.26	4.33	24.64
No.11	0.23	5.10	27.57	No.38	0.26	3.30	25.25
No.12	0.23	5.22	27.86	No.39	0.26	2.64	25.35
No.13	0.23	5.23	27.89	No.40	0.26	2.33	25.20
No.14	0.23	5.12	27.61	No.41	0.26	2.17	25.05
No.15	0.23	5.07	27.65	No.42	0.25	2.30	25.72
No.16	0.23	4.92	27.92	No.43	0.26	2.19	25.12
No.17	0.22	4.56	28.62	No.44	0.26	2.10	24.96
No.18	0.33	7.58	20.20	No.45	0.26	2.08	24.95
No.19	0.29	6.34	22.80	No.46	0.26	2.09	25.00
No.20	0.35	8.63	19.19	No.47	0.26	2.11	25.10
No.21	0.28	6.66	23.34	No.48	0.26	1.95	24.75
No.22	0.50	13.47	13.68	No.49	0.26	2.06	25.37
No.23	0.48	12.20	14.30	No.50	0.26	2.07	25.42
No.24	0.28	5.82	22.95	No.51	0.25	2.07	25.45
No.25	0.28	5.70	23.08	No.52	0.26	1.97	24.84
No.26	0.27	4.89	23.94	No.53	0.26	1.98	24.91

土石流区域調書

様式3-2 建築物に作用すると想定される衝撃に関する事項

調査年度 平成29年度

渓流の位置	溪流番号	B135305	溪流名	武道坂の沢	所在地	奥州市江刺区梁川字武道坂	
-------	------	---------	-----	-------	-----	--------------	--

横断測線番号	土石流の高さh(m)	土石流の流体力Fd(kN/m ²)	建築物の耐力P2(kN/m2)	横断測線番号	土石流の高さh(m)	土石流の流体力Fd(kN/m ²)	建築物の耐力P2(kN/m2)
No.54	0.26	1.97	24.86				
No.55	0.26	2.05	25.31				
No.56	0.25	2.14	25.83				
No.57	0.26	1.95	24.75				
No.58	0.27	1.68	24.15				
No.59	0.27	1.56	23.82				
No.60	0.28	1.46	23.47				
No.61	0.40	3.30	16.75				
No.62	0.31	2.12	21.06				
No.63	0.32	2.00	20.51				
No.64	0.34	1.83	19.73				
No.65	0.35	1.49	18.72				
No.66	0.38	1.20	17.55				
No.67	0.34	1.53	19.63				
No.68	0.32	1.65	20.33				
No.69	0.31	1.77	21.05				
No.70	0.31	1.79	21.12				