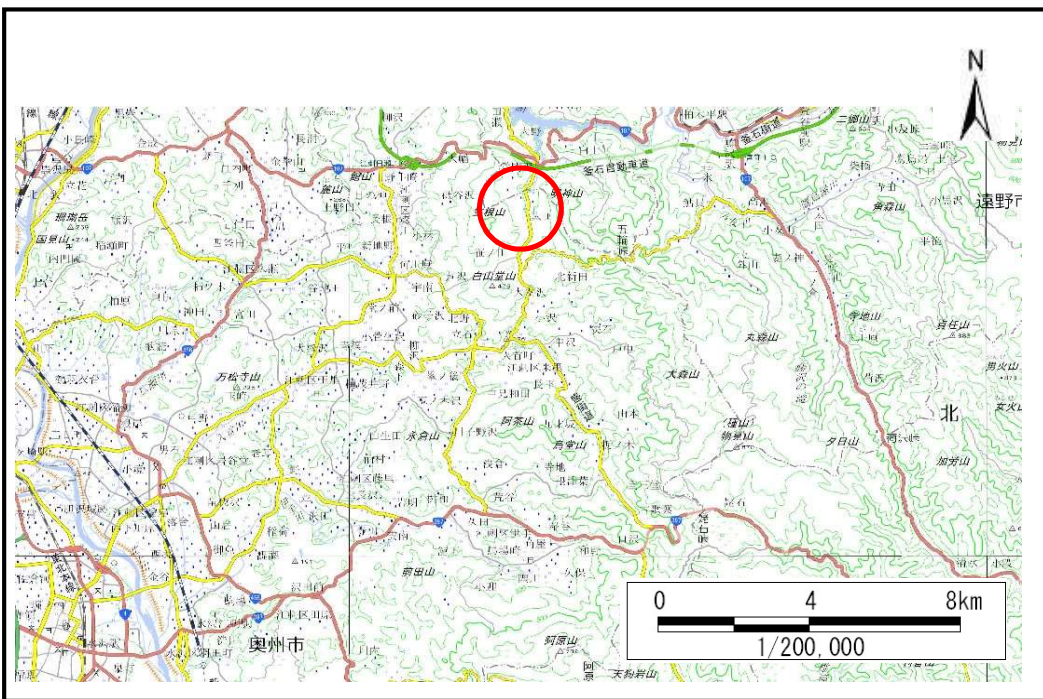
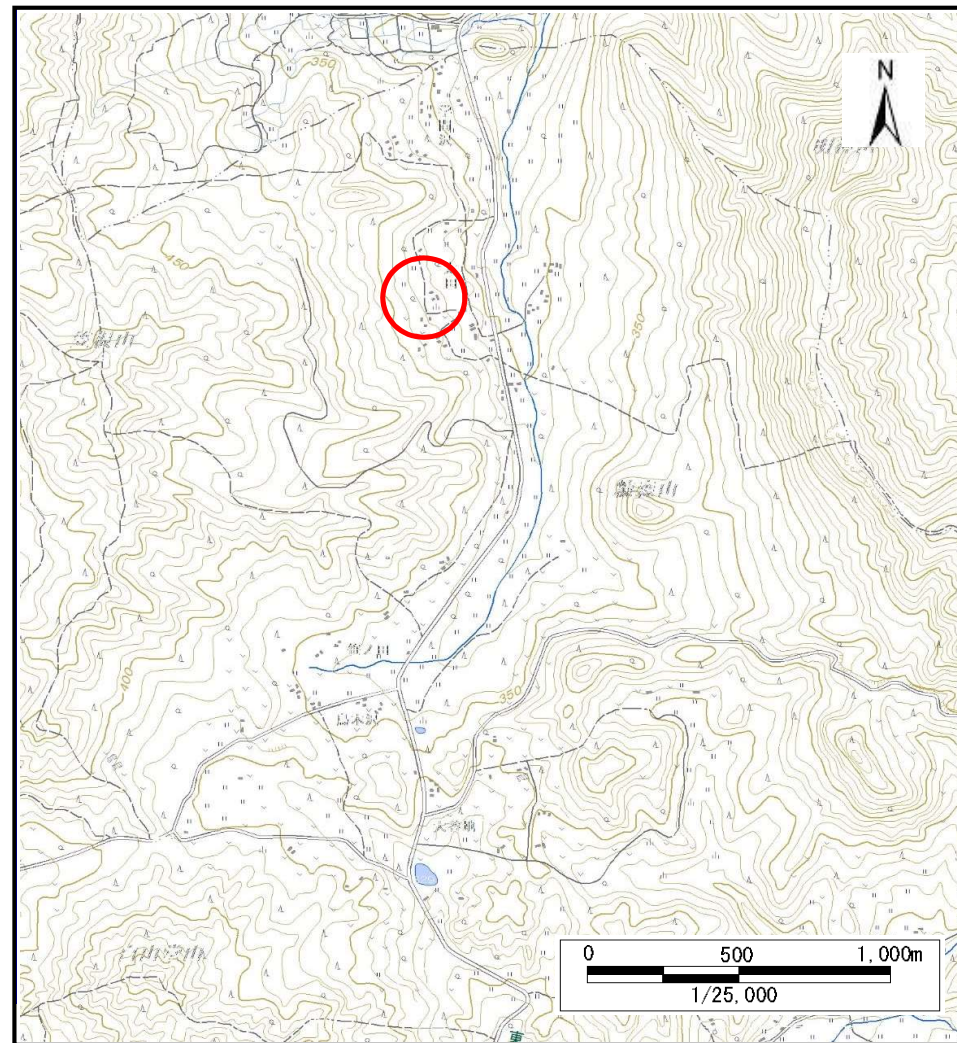


土砂災害防止に関する基礎調査(土石流)

表紙 位置,位置図

自然現象の種類	土石流
溪流番号	B135304
水系名	北上川
河川名	猿ヶ石川
溪流名	太田
所在地	奥州市江刺区米里字太田
調査機関	県南広域振興局土木部



位置図(S=1:200,000)

概況図(S=1:25,000)

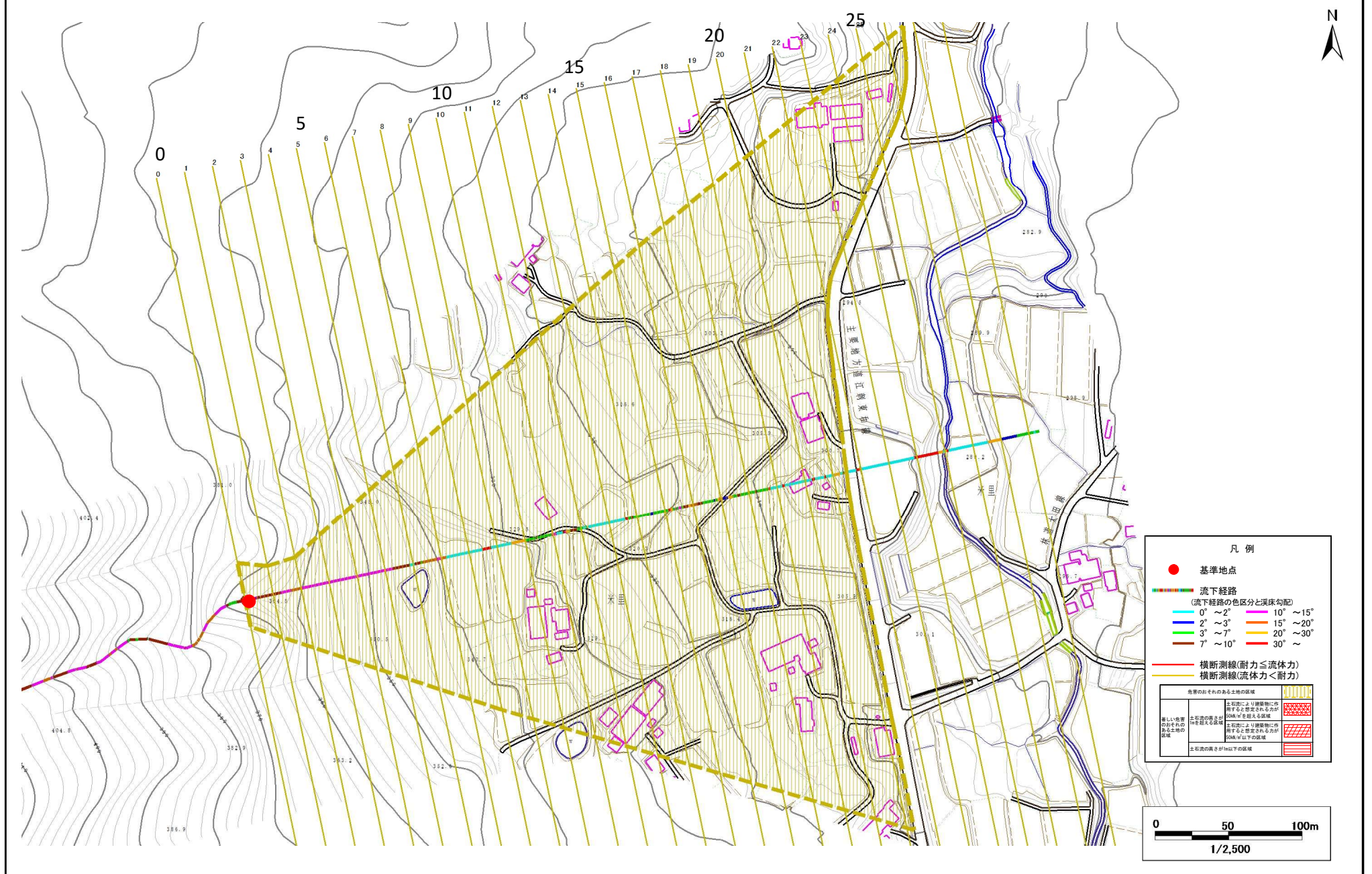
国土地理院の数値地図20000(地図画像)「一関」及び数値地図25000(地図画像)「野手崎」を掲載

急傾斜地の崩壊区域調査

様式3-1 危害のおそれのある土地、著しい危害のおそれのある土地の設定図

調査年度 平成28年度

溪流の位置 溪流番号 B135304 溪流名 太田 所在地 奥州市江刺区米里字太田



土石流区域調査書

様式3-2 建築物に作用すると想定される衝撃に関する事項

調査年度 平成28年度

溪流の位置
溪流番号
B135304
溪流名
太田
所在地
奥州市江刺区米里字太田

横断測線番号	土石流の高さh(m)	土石流の流体力Fd(kN/m ²)	建築物の耐力P2(kN/m ²)	横断測線番号	土石流の高さh(m)	土石流の流体力Fd(kN/m ²)	建築物の耐力P2(kN/m ²)
No.0	0.47	12.45	14.49	No.27	0.35	3.65	18.85
No.1	0.41	10.37	16.36	No.28	0.36	2.90	18.43
No.2	0.41	10.42	16.40				
No.3	0.41	10.52	16.47				
No.4	0.41	10.53	16.48				
No.5	0.41	10.47	16.43				
No.6	0.41	10.55	16.49				
No.7	0.40	10.69	16.59				
No.8	0.40	9.22	16.95				
No.9	0.39	8.60	17.27				
No.10	0.38	8.85	17.50				
No.11	0.39	8.64	17.31				
No.12	0.38	8.10	17.53				
No.13	0.36	6.45	18.33				
No.14	0.36	5.80	18.60				
No.15	0.35	4.99	18.85				
No.16	0.35	5.03	18.92				
No.17	0.35	4.71	18.90				
No.18	0.34	4.92	19.28				
No.19	0.35	4.75	18.97				
No.20	0.35	4.01	18.92				
No.21	0.35	4.11	19.12				
No.22	0.35	4.14	19.21				
No.23	0.35	4.10	19.12				
No.24	0.35	4.02	18.95				
No.25	0.31	4.99	20.96				
No.26	0.33	4.53	20.02				