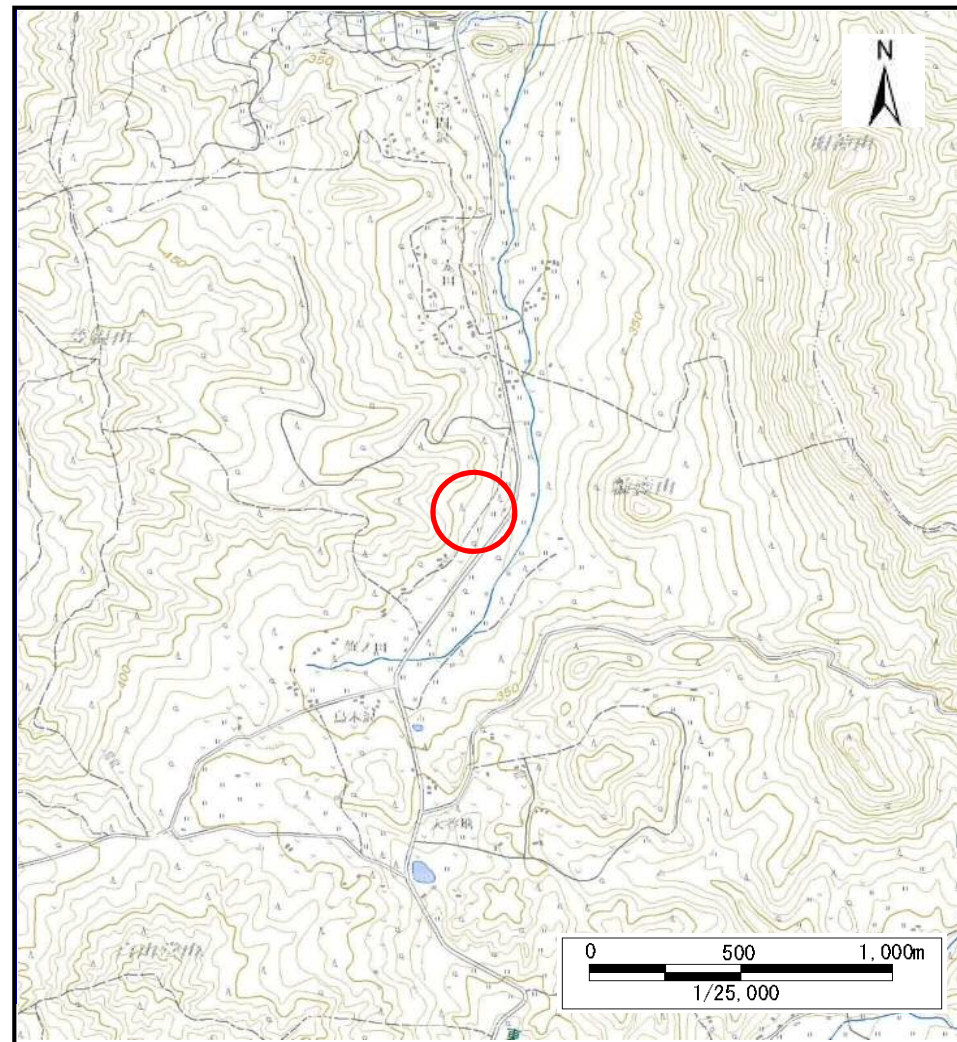


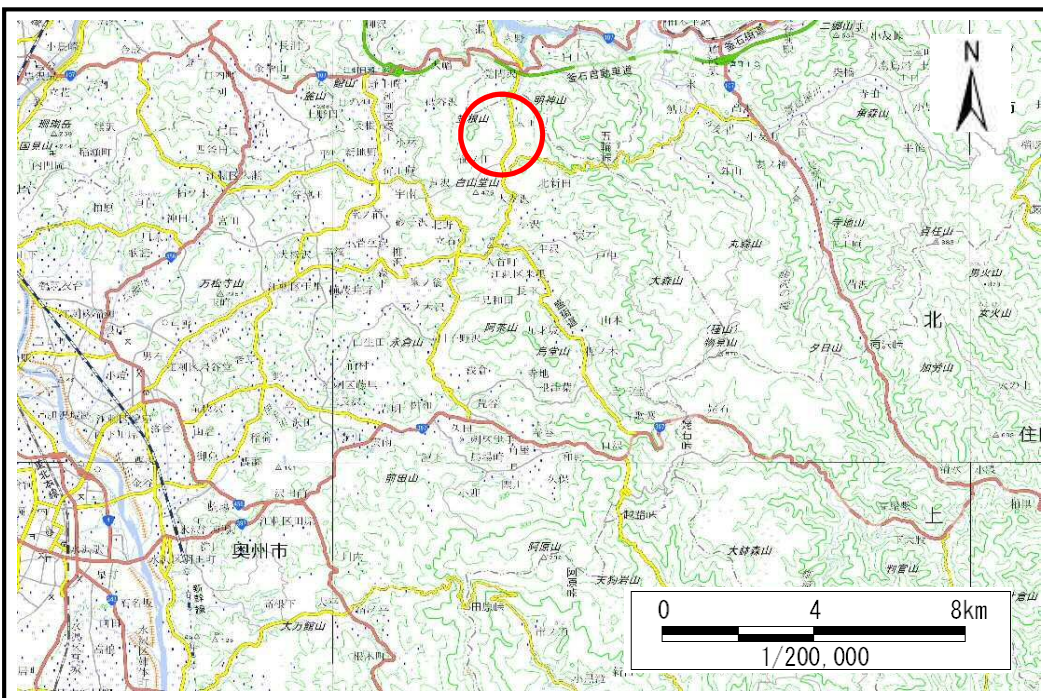
# 土砂災害防止に関する基礎調査(土石流)

表紙 位置,位置図

自然現象の種類	土石流
溪流番号	B135302
水系名	北上川
河川名	猿ヶ石川
溪流名	笹ノ田の沢(2)
所在地	奥州市江刺区米里字笹ノ田
調査機関	県南広域振興局土木部



概況図(S=1:25,000)



位置図(S=1:200,000)

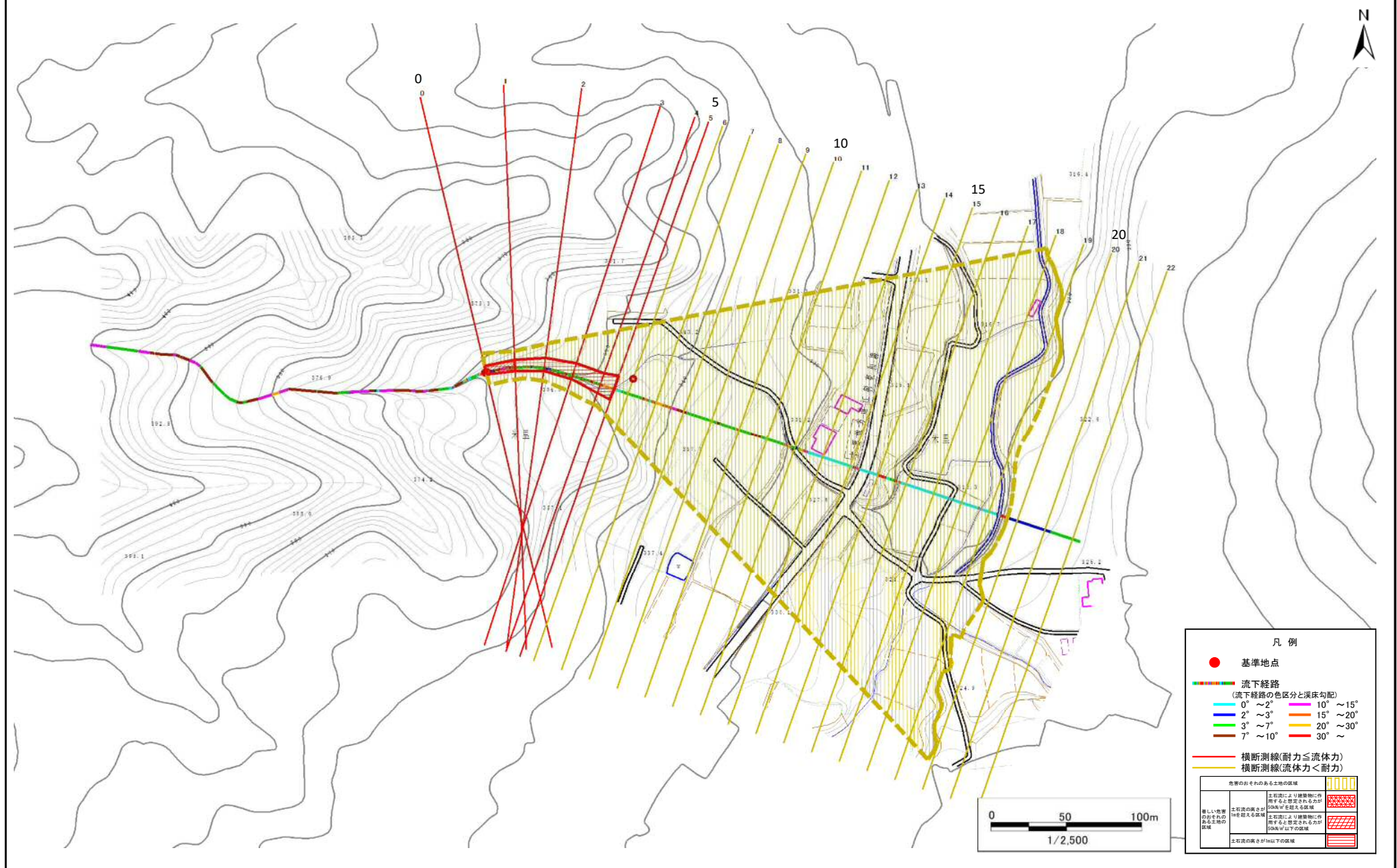
国土地理院の数値地図20000(地図画像)「一関」及び数値地図25000(地図画像)「野手崎」を掲載

# 急傾斜地の崩壊区域調書

様式3-1 危害のおそれのある土地、著しい危害のおそれのある土地の設定図

調査年度 平成28年度

溪流の位置 溪流番号 B135302 溪流名 笹ノ田の沢(2) 所在地 奥州市江刺区米里字笹ノ田

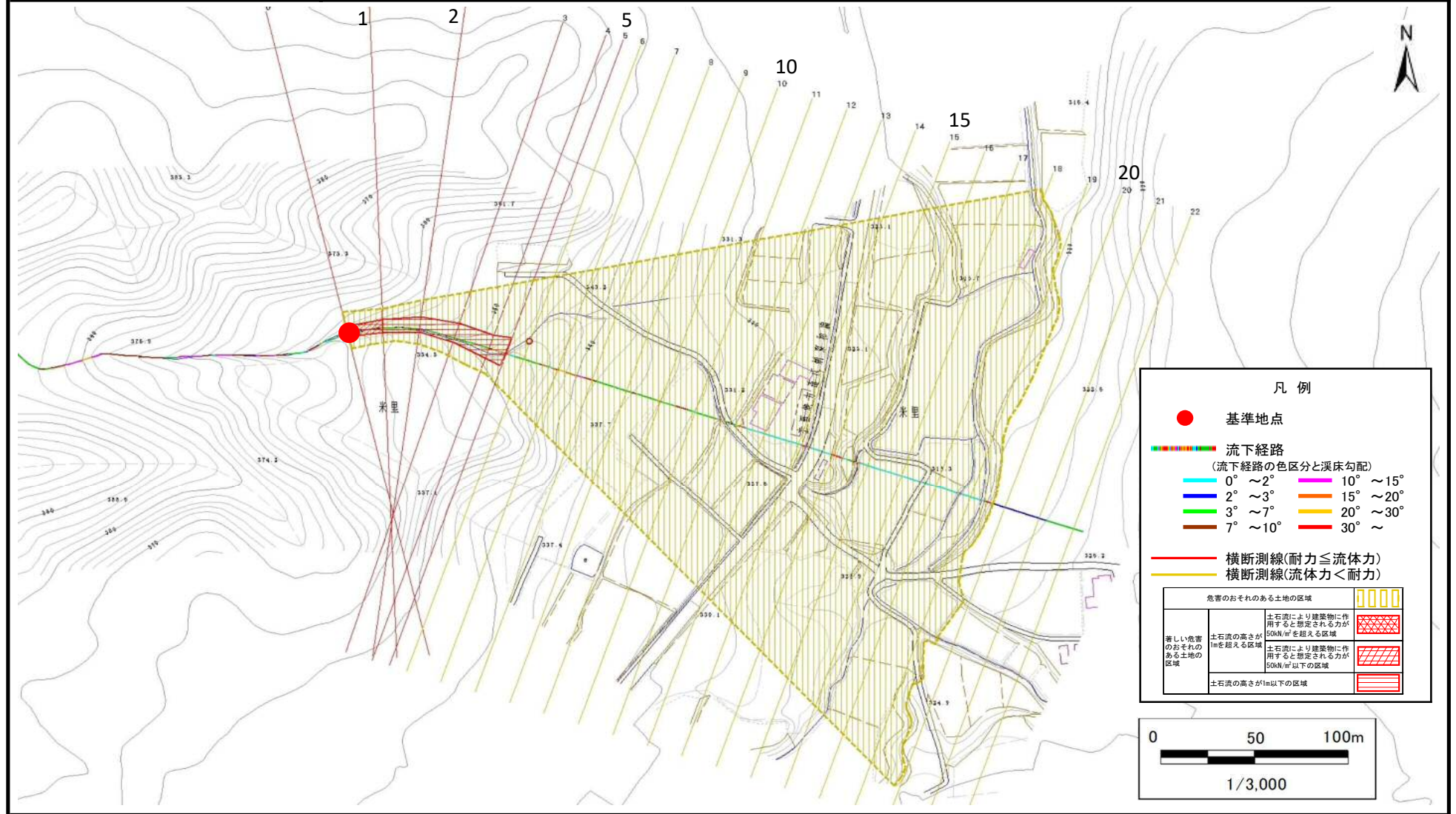


# 土石流区域調査

様式3-1 危害のおそれのある土地、著しい危害のおそれのある土地の設定図

調査年度 平成28年度

溪流の位置	溪流番号	B135302	溪流名	笹ノ田の沢(2)	所在地	奥州市江刺区米里字笹ノ田
-------	------	---------	-----	----------	-----	--------------



凡例

- 基準地点
- — — — — — 流下経路  
(流下経路の色区分と渓床勾配)
- 0° ~ 2°      — 10° ~ 15°
- 2° ~ 3°      — 15° ~ 20°
- 3° ~ 7°      — 20° ~ 30°
- 7° ~ 10°      — 30° ~
- 横断測線(耐力 ≤ 流体力)
- 横断測線(流体力 < 耐力)

危害のおそれのある土地の区域		
著しい危害のおそれのある土地の区域	土石流により建築物に作用すると想定される力が50kN/m <sup>2</sup> を超える区域	
	土石流の高さが1mを超える区域	
	土石流により建築物に作用すると想定される力が50kN/m <sup>2</sup> 以下の区域	
土石流の高さが1m以下の区域		

