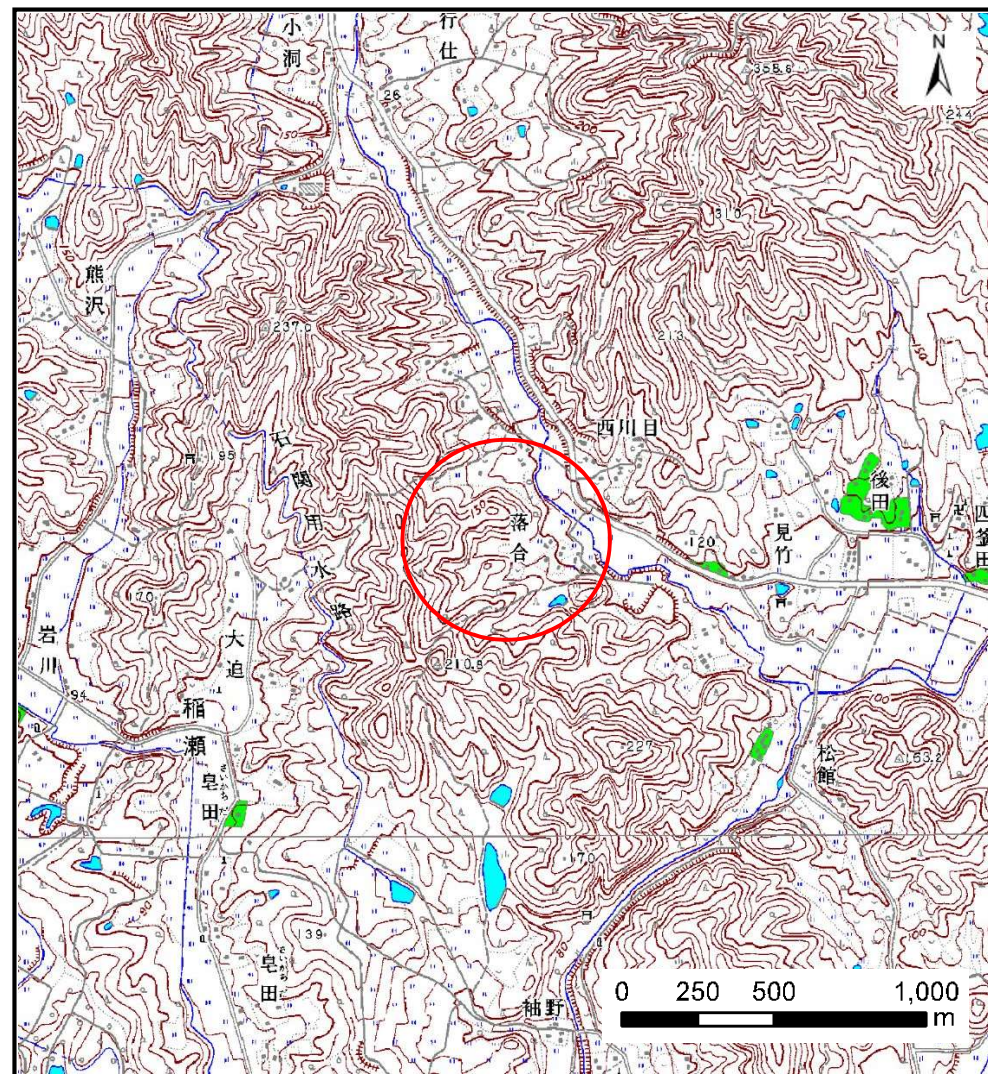


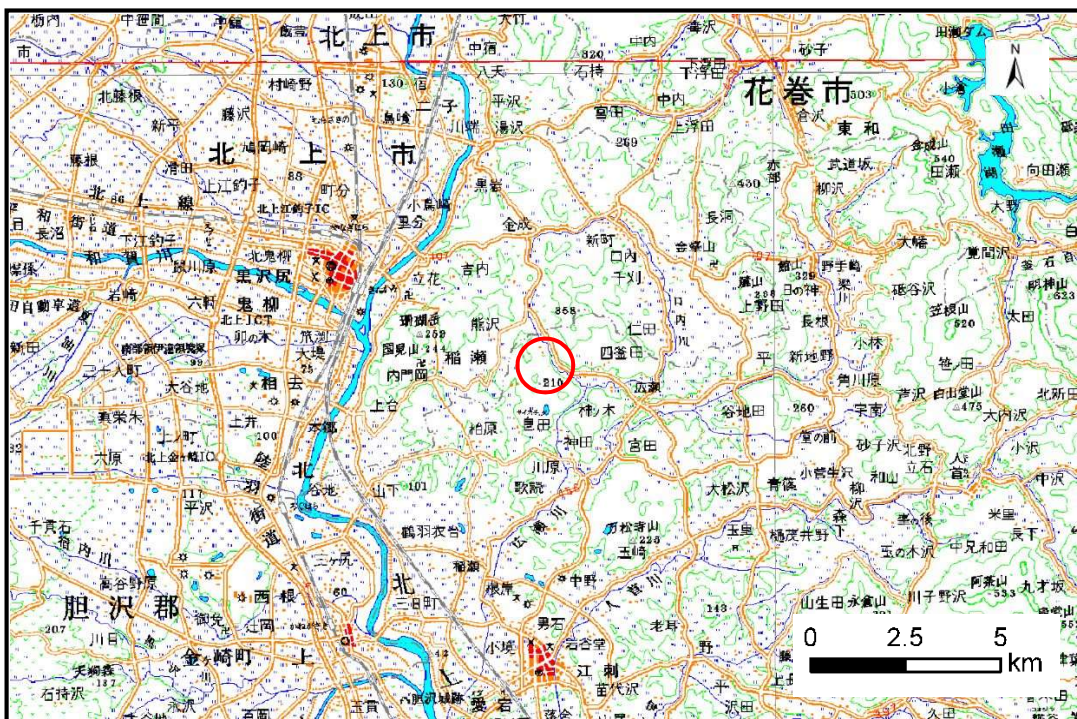
土砂災害防止に関する基礎調査(土石流)

表紙 概況,位置図

自然現象の種類	土石流
溪流番号	B134311
水系名	北上川
河川名	口内川
溪流名	落合(6)
所在地	奥州市江刺区広瀬字落合
調査機関	県南広域振興局土木部



概況図(S=1:25,000)



位置図(S=1:200,000)

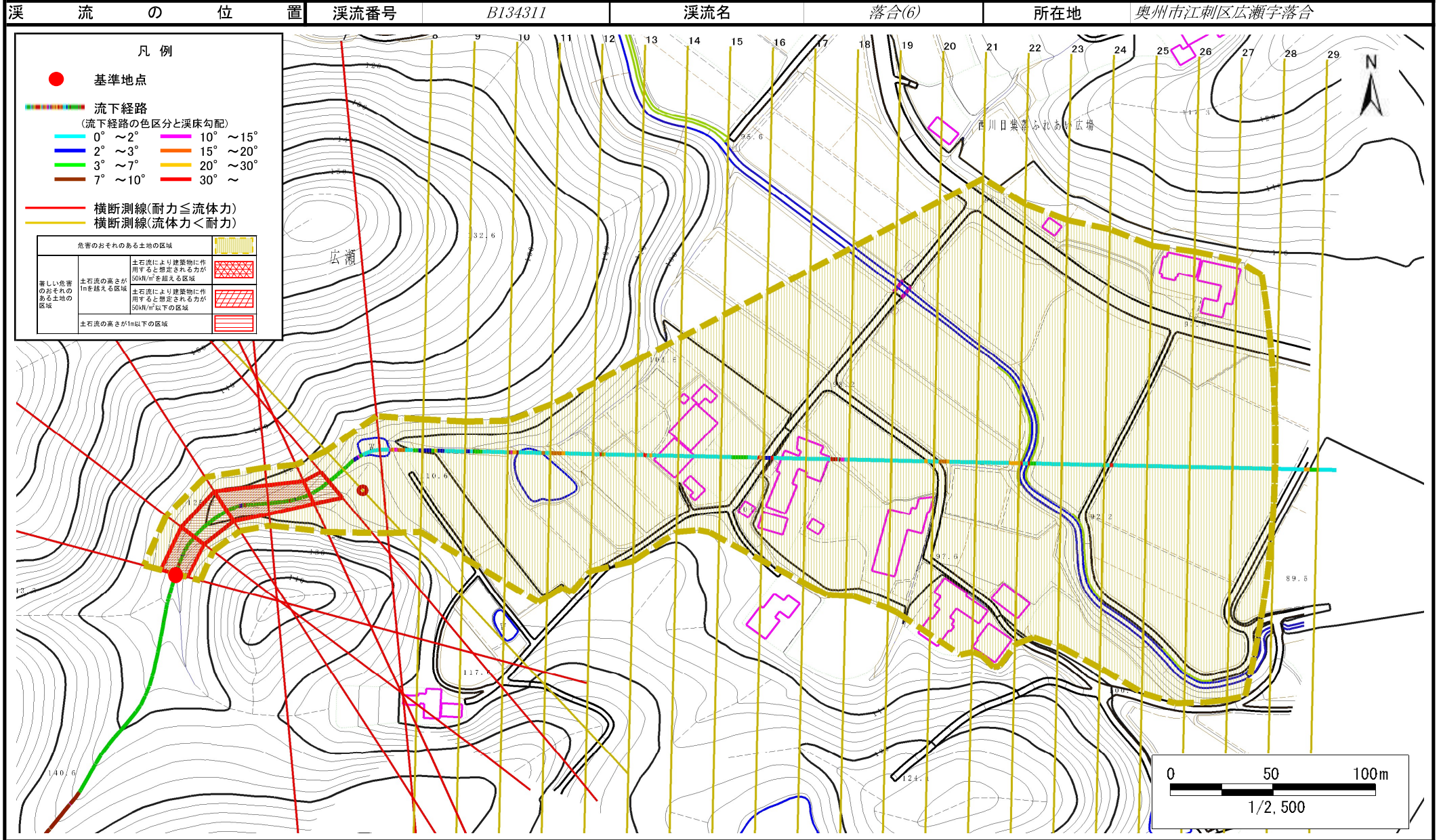
国土地理院の数値地図20000(地図画像『一関』)及び数値地図25000(地図画像『口内、陸中江刺』)を掲載

岩手県

土石流区域調査

様式3-1 危害のおそれのある土地、著しい危害のおそれのある土地の設定図

調査年度 平成28年度



土石流区域調査

様式3-2 建築物に作用すると想定される衝撃に関する事項

調査年度 平成28年度

溪流の位置	溪流番号	B134311	溪流名	落合(6)	所在地	奥州市江刺区広瀬字落合		
横断測線番号	土石流の高さh(m)	土石流の流体力Fd(kN/m ²)	建築物の耐力P2(kN/m ²)	横断測線番号	土石流の高さh(m)	土石流の流体力Fd(kN/m ²)	建築物の耐力P2(kN/m ²)	
No.0	1.07	18.72	7.24	No.27	0.83	4.33	8.83	
No.1	1.05	17.02	7.35	No.28	0.91	3.35	8.22	
No.2	0.91	13.14	8.21	No.29	0.85	3.87	8.72	
No.3	1.04	14.42	7.44					
No.4	1.14	15.08	6.93					
No.5	0.96	12.02	7.86					
No.6	0.70	7.88	10.20					
No.7	0.89	10.22	8.40					
No.8	0.70	7.81	10.24					
No.9	0.71	7.63	10.14					
No.10	0.71	7.11	10.04					
No.11	0.72	6.78	9.98					
No.12	0.71	6.96	10.09					
No.13	0.73	6.21	9.84					
No.14	0.73	6.25	9.87					
No.15	0.75	5.58	9.65					
No.16	0.75	5.51	9.63					
No.17	0.75	5.60	9.70					
No.18	0.75	5.56	9.67					
No.19	0.76	5.16	9.50					
No.20	0.76	5.20	9.53					
No.21	0.75	5.35	9.64					
No.22	0.99	7.59	7.72					
No.23	0.76	5.74	9.55					
No.24	0.80	5.11	9.19					
No.25	0.77	5.39	9.39					
No.26	0.81	4.85	9.08					