

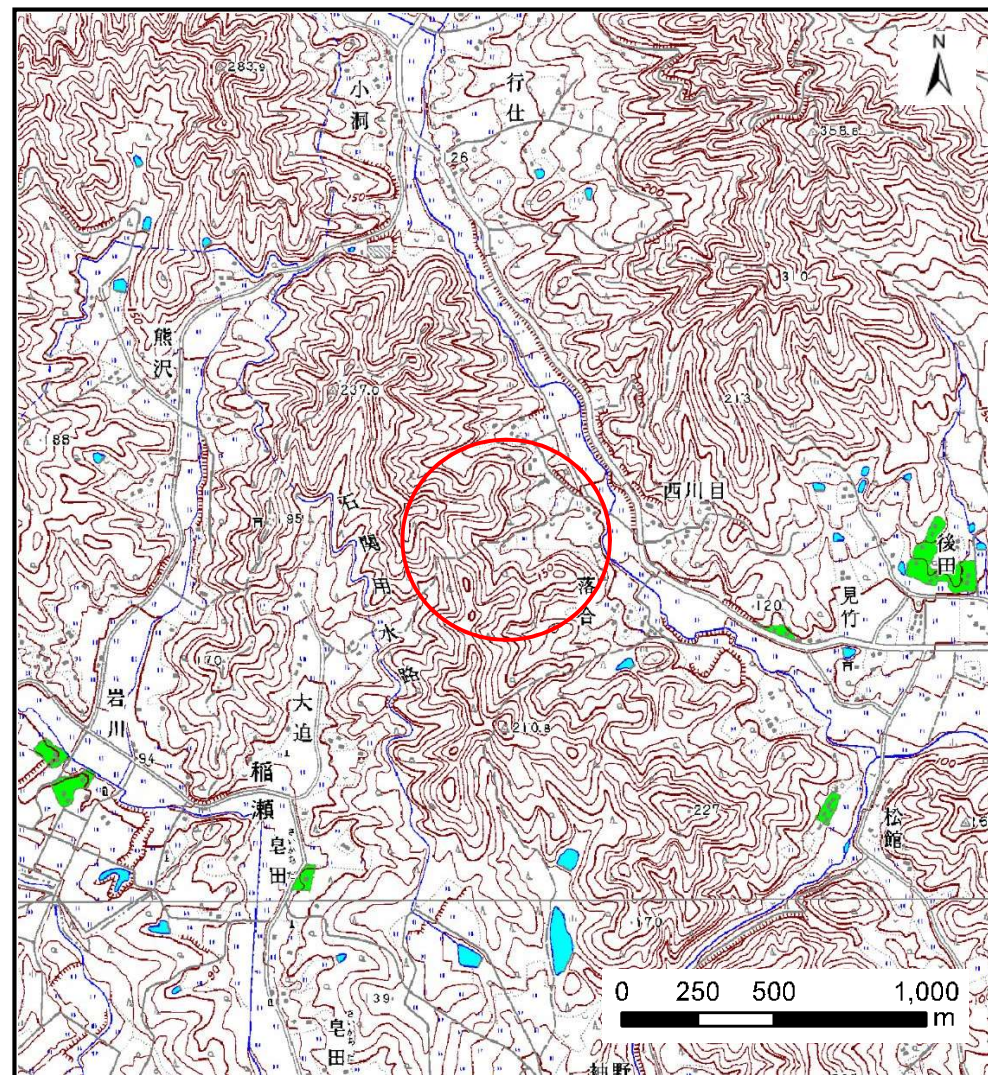
# 土砂災害防止に関する基礎調査(土石流)

表紙 概況,位置図

自然現象の種類	土石流
溪流番号	B134310-2
水系名	北上川
河川名	口内川
溪流名	落合(5)-2
所在地	奥州市江刺区広瀬字落合
調査機関	県南広域振興局土木部



位置図(S=1:200,000)



概況図(S=1:25,000)

国土地理院の数値地図20000(地図画像『一関』)及び数値地図25000(地図画像『口内、陸中江刺』)を掲載

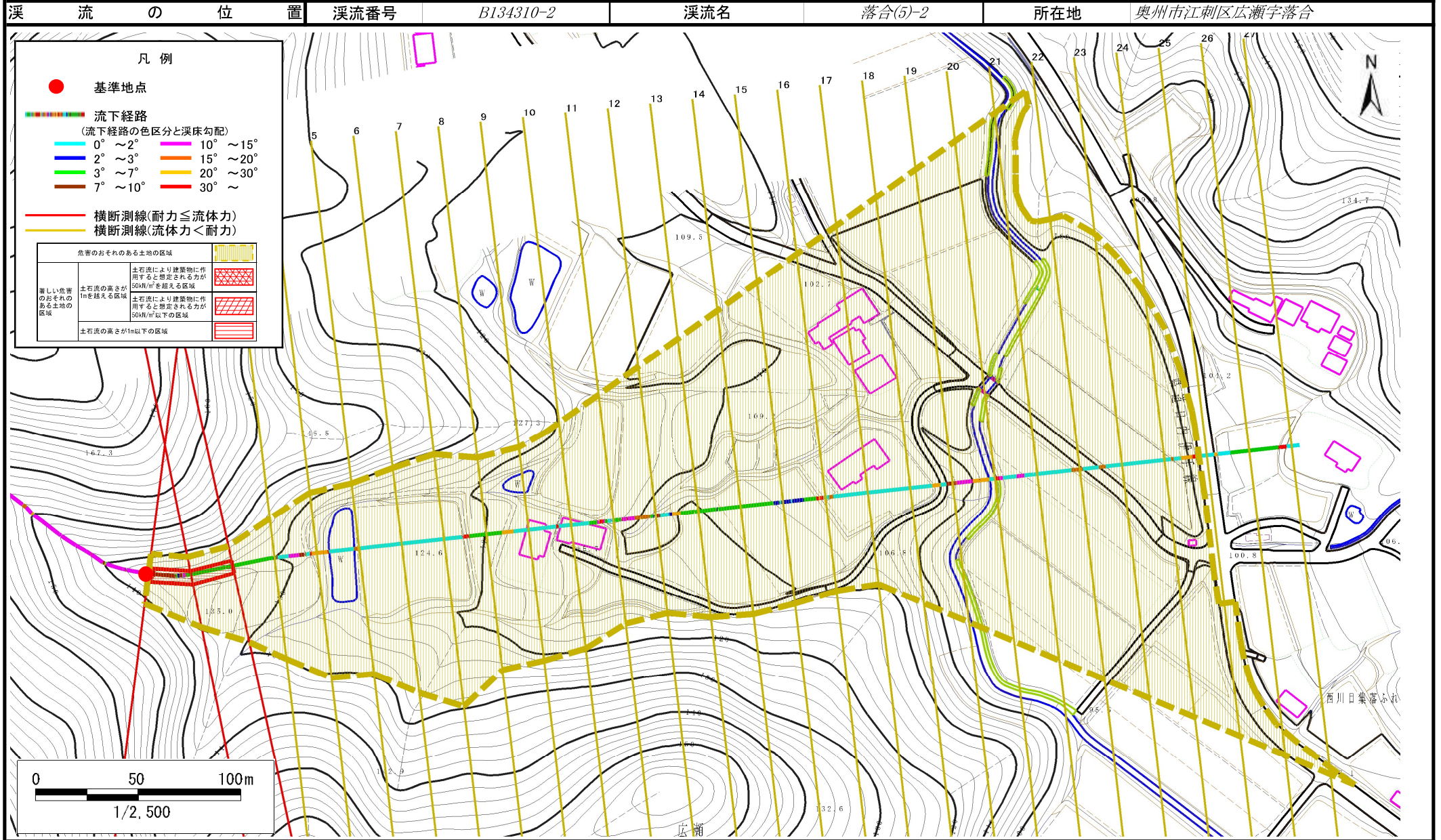
岩手県



# 土石流区域調査

様式3-1 危害のおそれのある土地、著しい危害のおそれのある土地の設定図

調査年度	平成28年度
所在地	奥州市江刺区広瀬字落合



## 土石流区域調査

様式3-2 建築物に作用すると想定される衝撃に関する事項

調査年度 平成28年度

溪流の位置	溪流番号	B134310-2	溪流名	落合(5)-2	所在地	奥州市江刺区広瀬字落合	
横断測線番号	土石流の高さh(m)	土石流の流体力Fd(kN/m <sup>2</sup> )	建築物の耐力P2(kN/m <sup>2</sup> )	横断測線番号	土石流の高さh(m)	土石流の流体力Fd(kN/m <sup>2</sup> )	建築物の耐力P2(kN/m <sup>2</sup> )
No.0	0.49	23.79	13.99	No.27	0.00	0.00	0.00
No.1	0.50	21.54	13.71				
No.2	0.43	15.90	15.79				
No.3	0.27	7.34	23.83				
No.4	0.24	5.17	27.43				
No.5	0.21	3.56	30.59				
No.6	0.20	2.73	32.06				
No.7	0.19	2.11	32.69				
No.8	0.19	2.08	32.70				
No.9	0.19	1.93	32.71				
No.10	0.20	1.76	32.63				
No.11	0.20	1.74	32.61				
No.12	0.19	1.84	33.48				
No.13	0.20	1.64	32.49				
No.14	0.20	1.50	32.24				
No.15	0.20	1.38	31.92				
No.16	0.19	1.51	33.30				
No.17	0.19	1.53	33.61				
No.18	0.20	1.28	31.57				
No.19	0.20	1.21	31.26				
No.20	0.19	1.42	33.78				
No.21	0.20	1.22	31.45				
No.22	0.22	0.88	29.11				
No.23	0.21	0.99	30.88				
No.24	0.21	0.93	29.89				
No.25	0.26	0.54	24.89				
No.26	0.32	0.33	20.58				