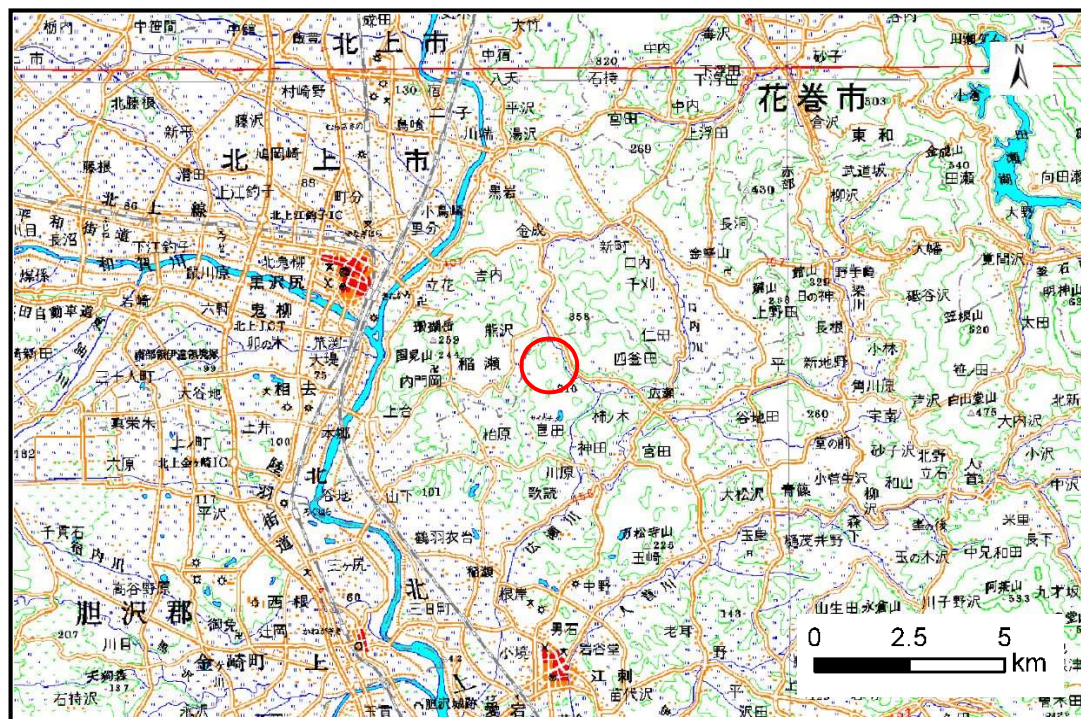


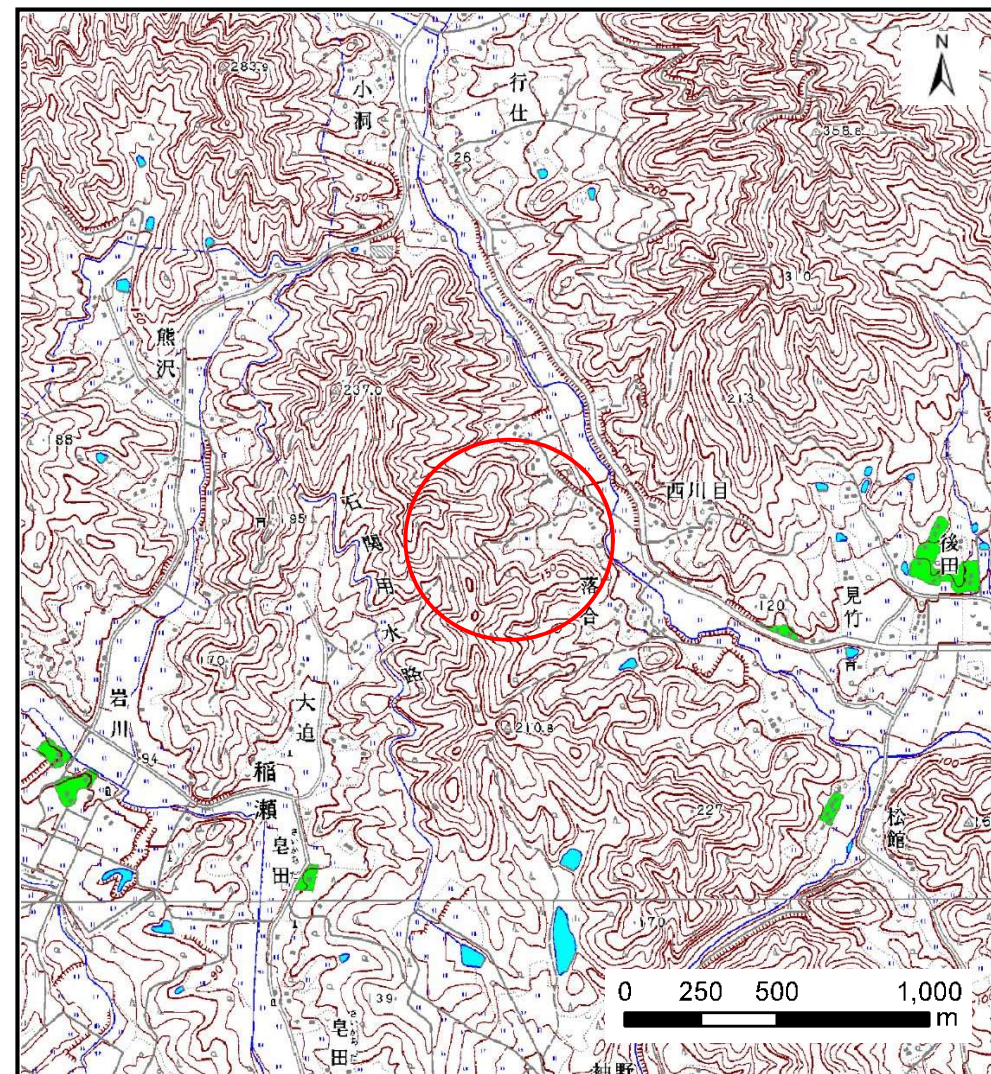
# 土砂災害防止に関する基礎調査(土石流)

表紙 概況,位置図

自然現象の種類	土石流
溪流番号	B134310-1
水系名	北上川
河川名	口内川
溪流名	落合(5)-1
所在地	奥州市江刺区広瀬字落合
調査機関	県南広域振興局土木部



位置図(S=1:200,000)



概況図(S=1:25,000)

国土地理院の数値地図20000(地図画像『一関』)及び数値地図25000(地図画像『口内、陸中江刺』)を掲載

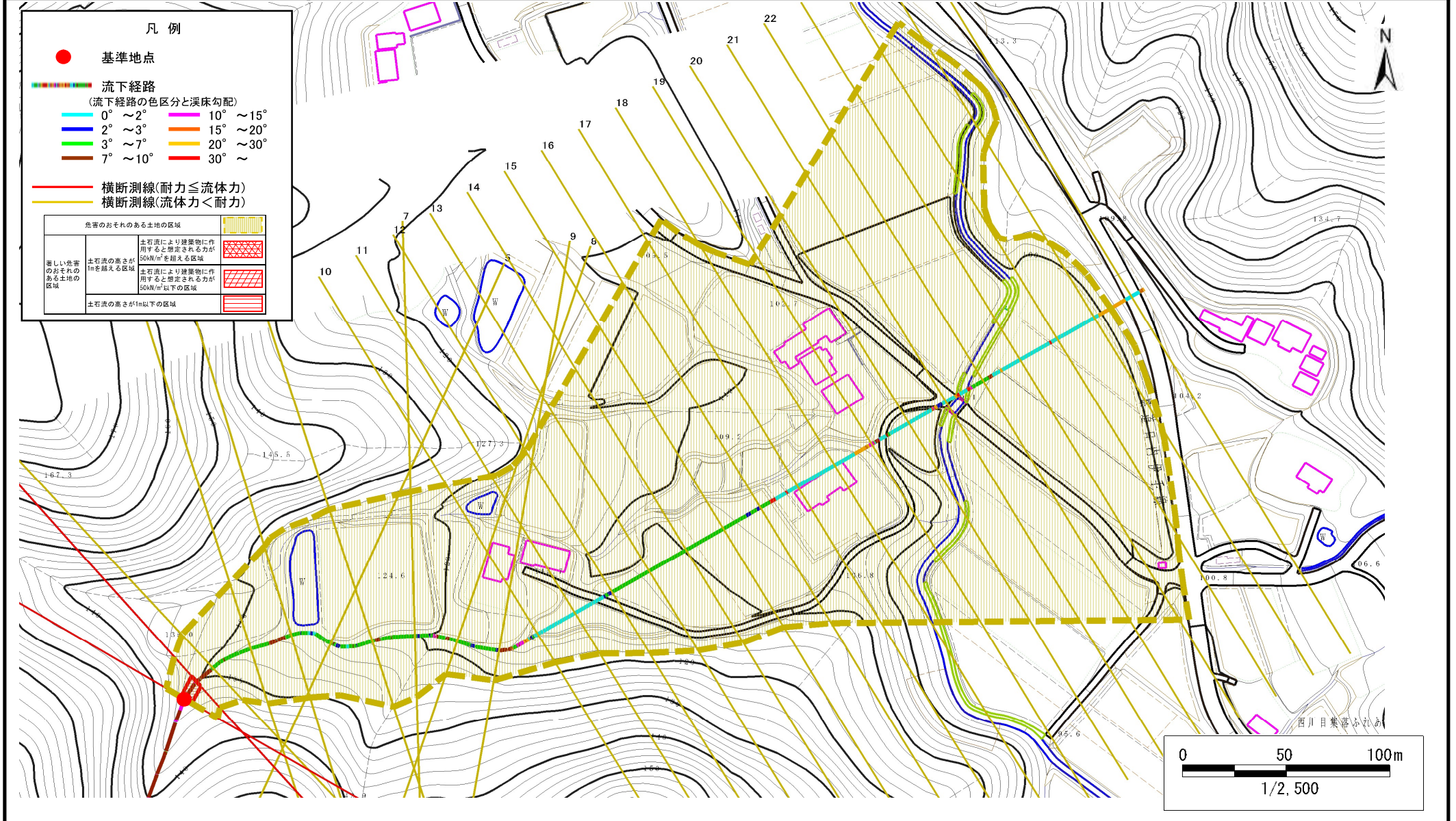
岩手県

# 土石流区域調査

様式3-1 危害のおそれのある土地、著しい危害のおそれのある土地の設定図

調査年度 平成28年度

溪流の位置 溪流番号 B134310-1 溪流名 落合(5)-1 所在地 奥州市江刺区広瀬字落合



# 土石流区域調査

様式3-2 建築物に作用すると想定される衝撃に関する事項

調査年度	平成28年度
------	--------

溪流の位置	溪流番号	B134310-1	溪流名	落合(5)-1	所在地	奥州市江刺区広瀬字落合
-------	------	-----------	-----	---------	-----	-------------

横断測線番号	土石流の高さh(m)	土石流の流体力Fd(kN/m <sup>2</sup> )	建築物の耐力P2(kN/m <sup>2</sup> )	横断測線番号	土石流の高さh(m)	土石流の流体力Fd(kN/m <sup>2</sup> )	建築物の耐力P2(kN/m <sup>2</sup> )
No.0	0.53	23.62	13.00				
No.1	0.43	16.30	15.68				
No.2	0.36	11.58	18.32				
No.3	0.24	5.25	27.35				
No.4	0.24	4.50	27.14				
No.5	0.23	3.55	28.40				
No.6	0.22	2.92	29.15				
No.7	0.22	2.57	29.41				
No.8	0.36	4.47	18.51				
No.9	0.25	2.47	25.83				
No.10	0.24	2.29	27.30				
No.11	0.24	1.94	26.99				
No.12	0.24	1.66	26.46				
No.13	0.24	1.64	26.41				
No.14	0.25	1.62	26.35				
No.15	0.25	1.61	26.32				
No.16	0.25	1.56	26.18				
No.17	0.24	1.62	26.70				
No.18	0.25	1.46	25.86				
No.19	0.28	2.03	22.94				
No.20	0.26	1.51	24.74				
No.21	0.26	1.58	25.31				
No.22	0.25	1.60	25.43				
No.23	0.26	1.51	24.75				
No.24	0.27	1.28	23.84				
No.25	0.28	1.14	23.15				
No.26	2.33	0.01	4.62				