

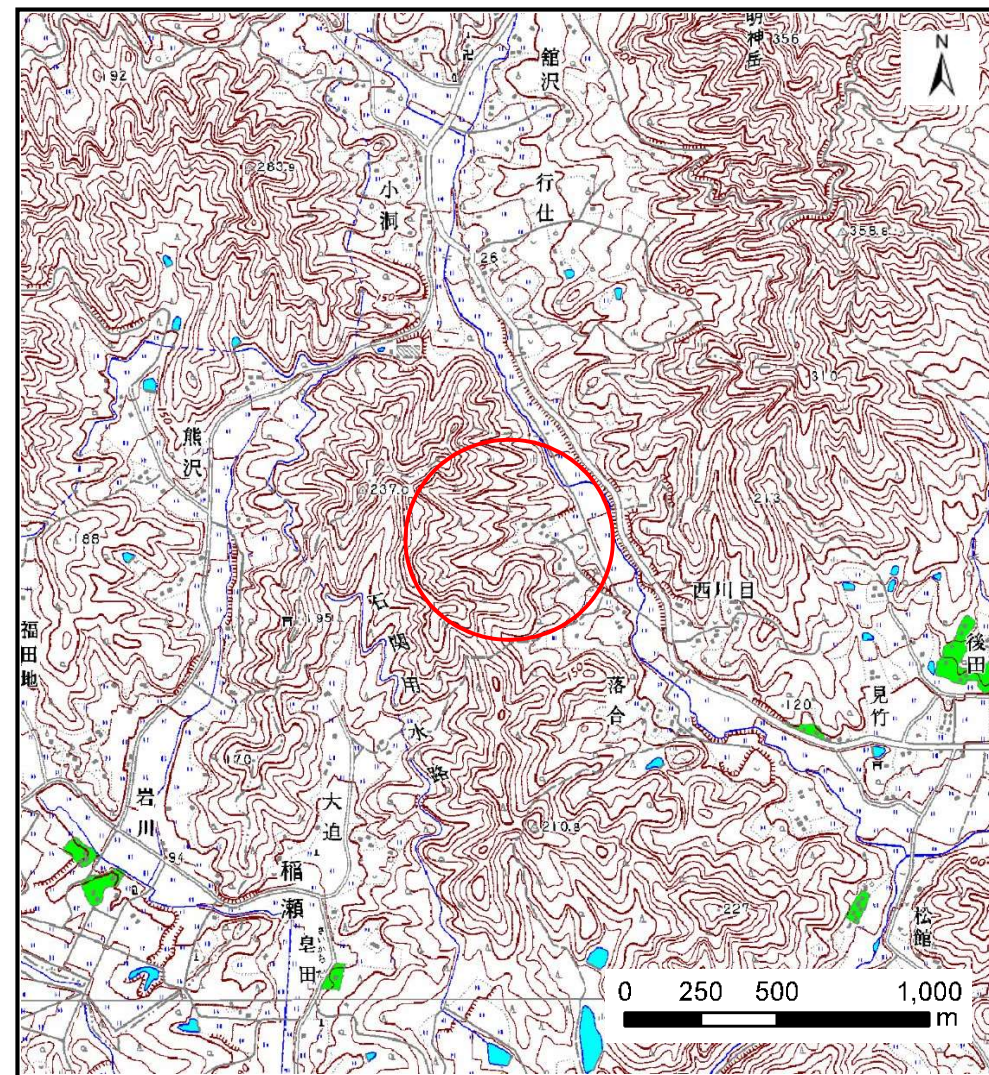
# 土砂災害防止に関する基礎調査(土石流)

表紙 概況,位置図

自然現象の種類	土石流
溪流番号	B134309
水系名	北上川
河川名	口内川
溪流名	落合の沢(2)
所在地	奥州市江刺区広瀬字落合
調査機関	県南広域振興局土木部



位置図(S=1:200,000)



概況図(S=1:25,000)

国土地理院の数値地図20000(地図画像『一関』)及び数値地図25000(地図画像『口内、陸中江刺』)を掲載

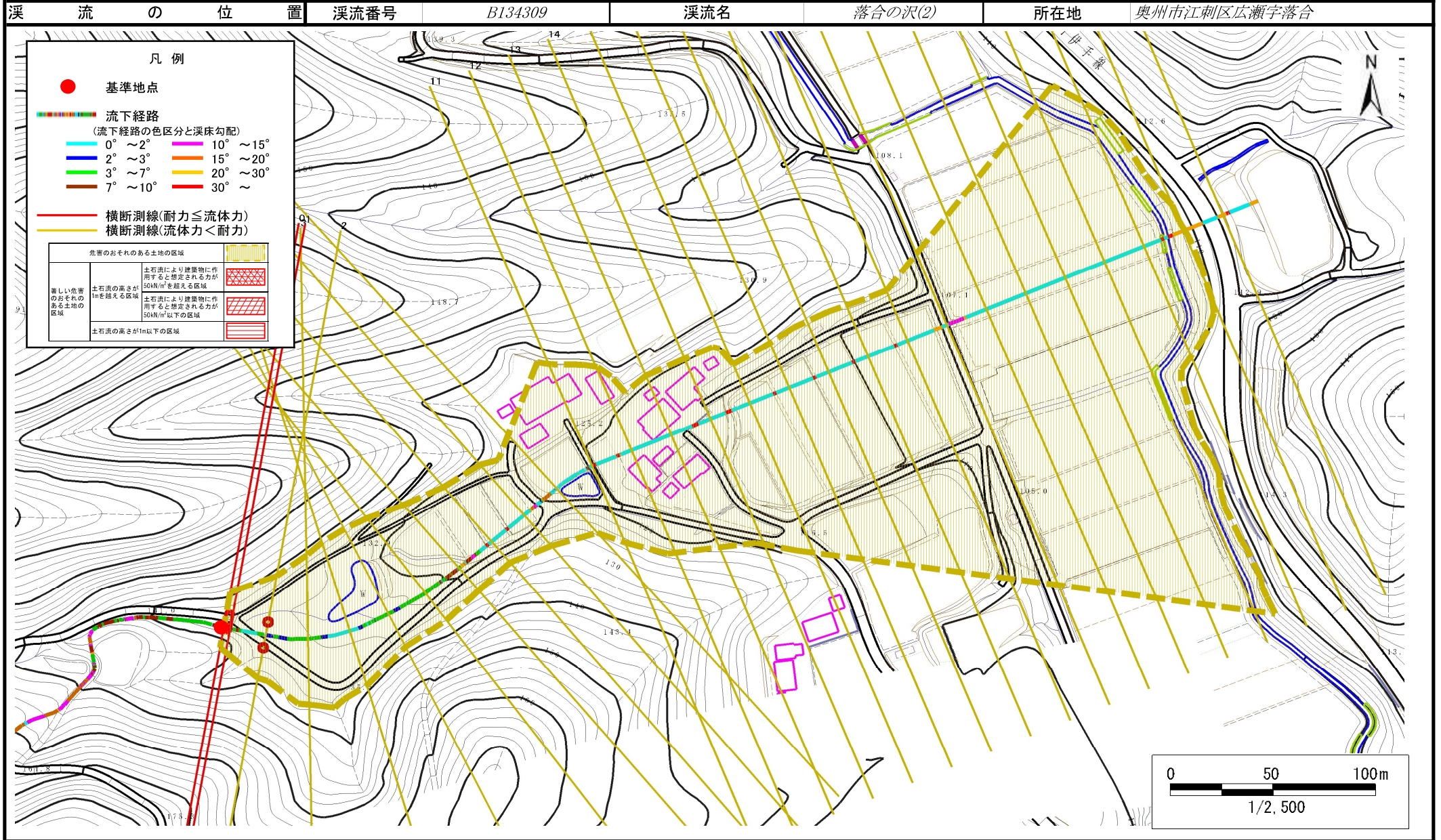
岩手県



# 土石流区域調査

様式3-1 危害のおそれのある土地、著しい危害のおそれのある土地の設定図

調査年度 平成28年度



# 土石流区域調査

様式3-2 建築物に作用すると想定される衝撃に関する事項

調査年度	平成28年度
------	--------

溪流の位置	溪流番号	B134309	溪流名	落合の沢(2)	所在地	奥州市江刺区広瀬字落合
-------	------	---------	-----	---------	-----	-------------

横断測線番号	土石流の高さh(m)	土石流の流体力Fd(kN/m <sup>2</sup> )	建築物の耐力P2(kN/m <sup>2</sup> )	横断測線番号	土石流の高さh(m)	土石流の流体力Fd(kN/m <sup>2</sup> )	建築物の耐力P2(kN/m <sup>2</sup> )
No.0	0.59	22.65	11.77	No.27	0.00	0.00	0.00
No.1	0.55	19.59	12.69				
No.2	0.35	8.33	18.96				
No.3	0.31	5.39	21.09				
No.4	0.30	4.24	21.71				
No.5	0.34	4.25	19.41				
No.6	0.36	3.76	18.56				
No.7	0.36	3.28	18.36				
No.8	0.36	3.33	18.48				
No.9	0.37	3.04	18.20				
No.10	0.36	3.12	18.41				
No.11	0.37	2.85	18.03				
No.12	0.36	3.00	18.47				
No.13	0.37	2.87	18.09				
No.14	0.36	3.01	18.50				
No.15	0.35	3.22	19.07				
No.16	0.35	3.15	18.88				
No.17	0.36	3.08	18.69				
No.18	0.37	2.77	17.96				
No.19	0.37	2.75	17.93				
No.20	0.38	2.54	17.68				
No.21	0.36	2.73	18.30				
No.22	0.38	2.51	17.64				
No.23	0.38	2.51	17.64				
No.24	0.39	2.19	17.15				
No.25	0.42	1.74	16.15				
No.26	0.50	1.04	13.63				