

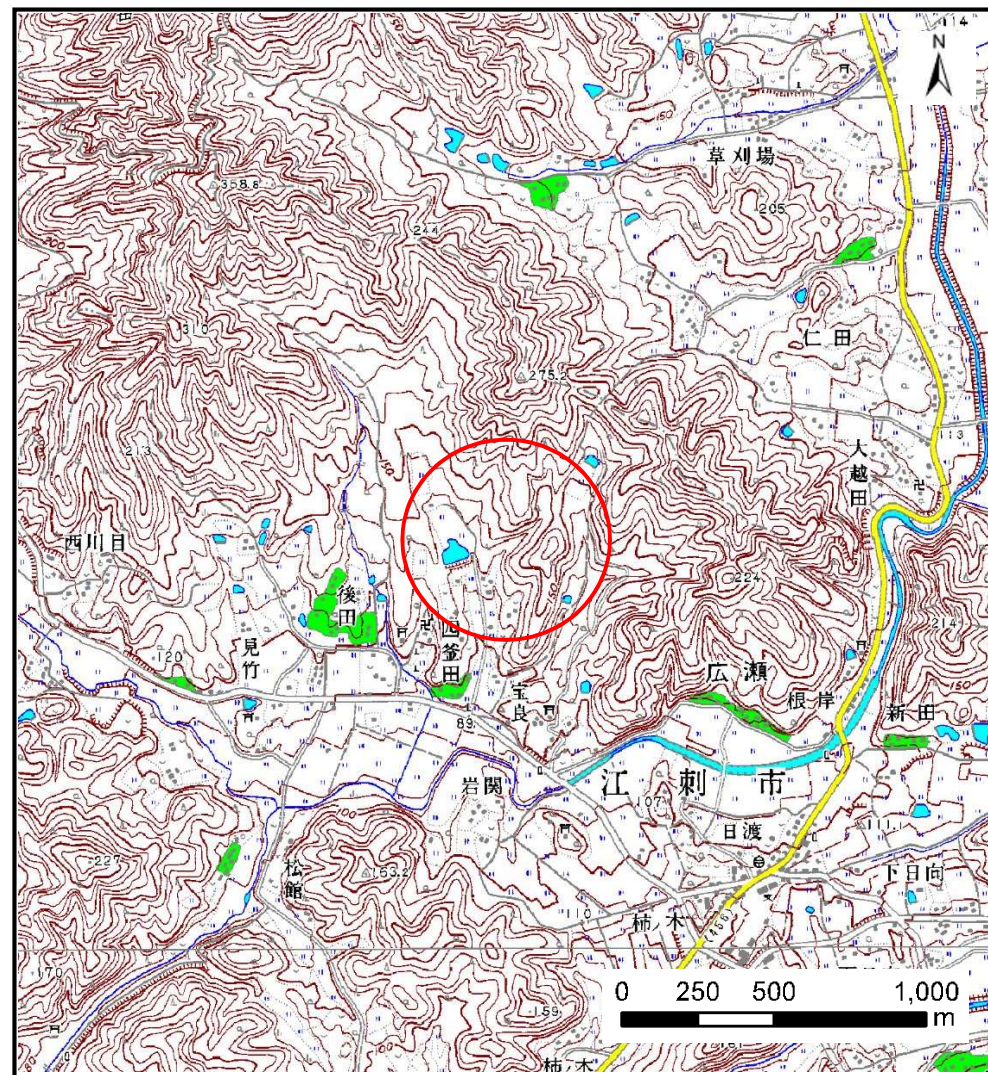
# 土砂災害防止に関する基礎調査(土石流)

表紙 概況,位置図

自然現象の種類	土石流
溪流番号	B134305
水系名	北上川
河川名	口内川
溪流名	四釜田の沢
所在地	奥州市江刺区広瀬字四釜田
調査機関	県南広域振興局土木部



位置図(S=1:200,000)



概況図(S=1:25,000)

国土地理院の数値地図20000(地図画像『一関』)及び数値地図25000(地図画像『口内、陸中江刺』)を掲載

岩手県

# 土石流区域調査

様式3-1 危害のおそれのある土地、著しい危害のおそれのある土地の設定図

調査年度 平成28年度

溪流の位置

溪流番号

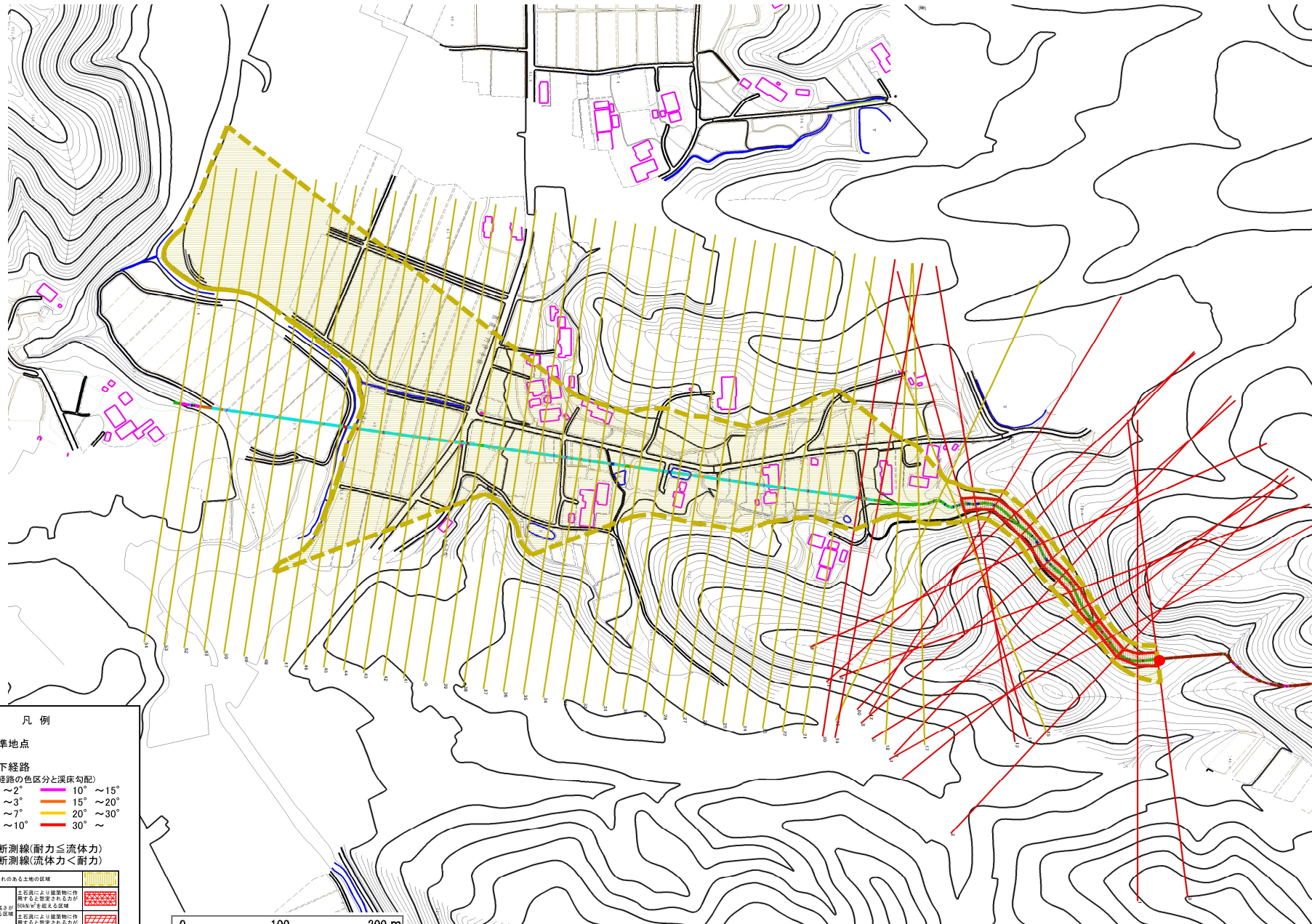
B134305

溪流名

四釜田の沢

所在地

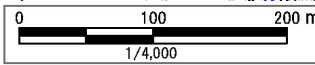
奥州市江刺区広瀬字四釜田



**凡例**

- 基準地点
- 流下経路  
(流下経路の色区分と溪床勾配)
  - 0° ~ 2° (Blue)
  - 2° ~ 3° (Green)
  - 3° ~ 7° (Yellow)
  - 7° ~ 10° (Orange)
  - 10° ~ 15° (Pink)
  - 15° ~ 20° (Light Blue)
  - 20° ~ 30° (Light Green)
  - 30° ~ (Red)
- 横断測線(耐力 ≤ 流体力) (Red dashed line)
- 横断測線(流体力 < 耐力) (Yellow dashed line)

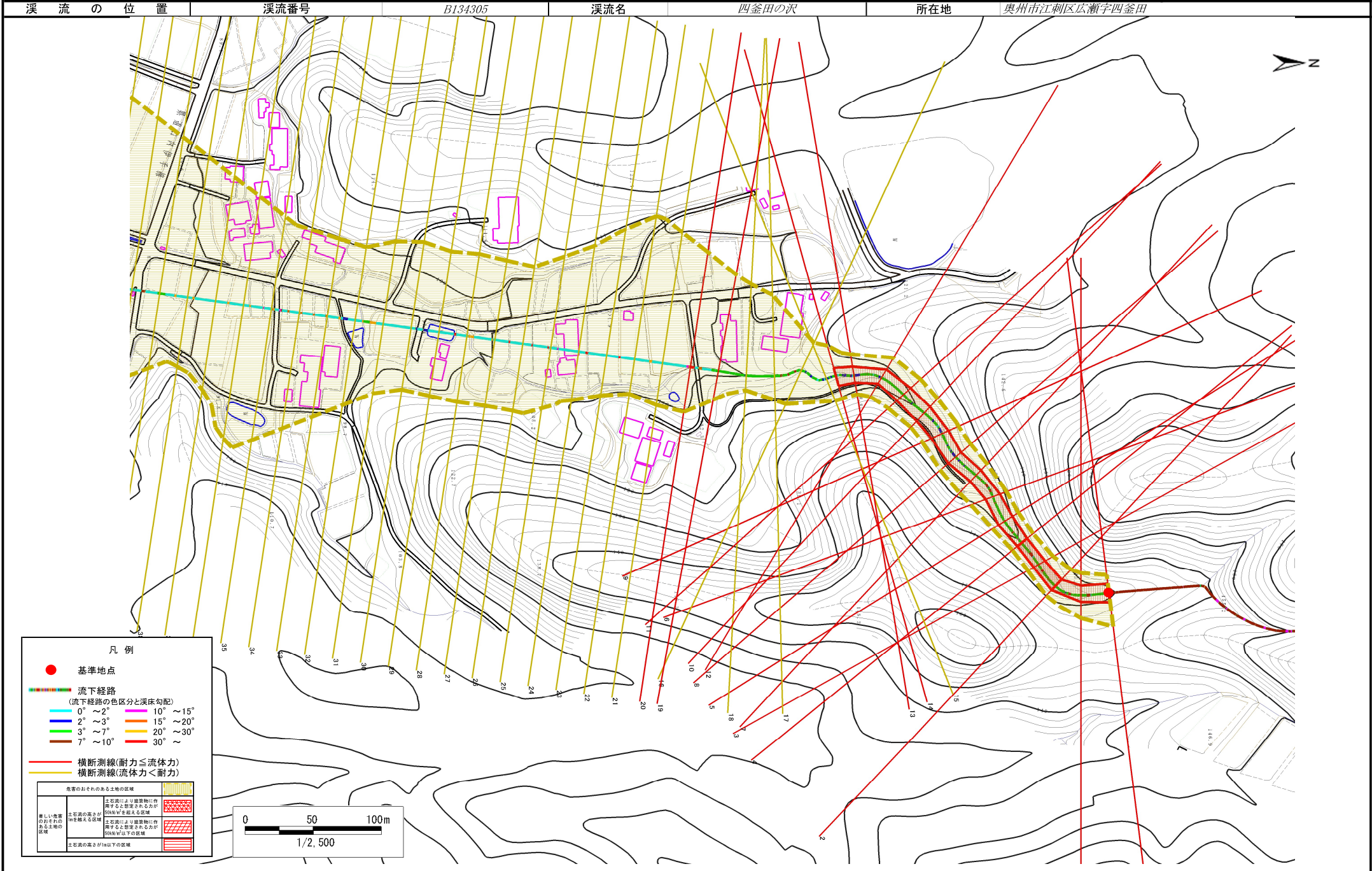
危害のおそれのある土地の区域	土石流の高さが10mを超える区域	土石流の高さが10m以上の区域
著しい危害のおそれのある土地の区域	土石流の高さが10mを超える区域	土石流の高さが10m以上の区域
	土石流の高さが10m以上の区域	土石流の高さが10m以上の区域
	土石流の高さが10m以上の区域	土石流の高さが10m以上の区域



# 土石流区域調書

様式3-1 危害のおそれのある土地、著しい危害のおそれのある土地の設定図

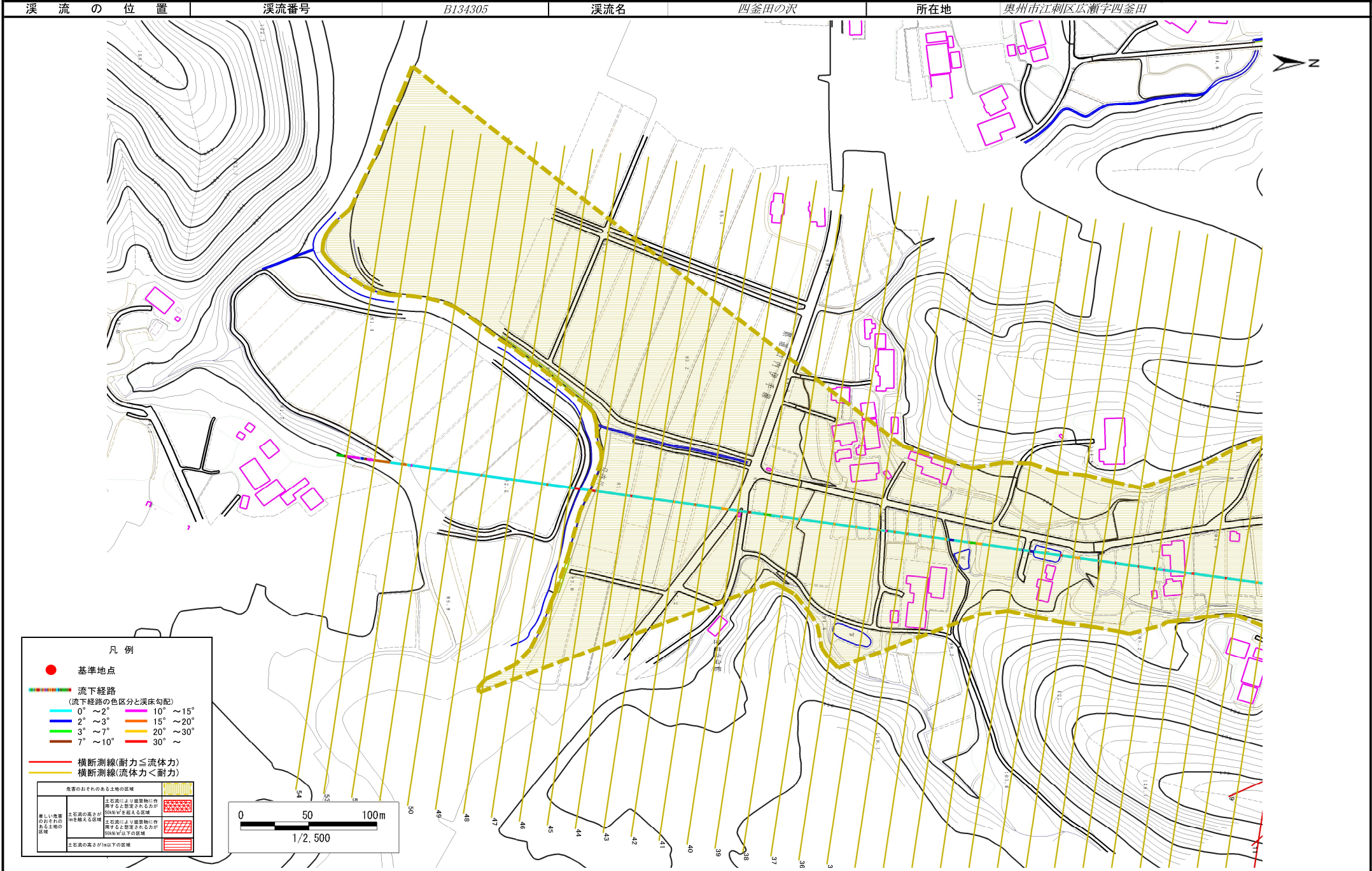
調査年度 平成28年度



# 土石流区域調査

様式3-1 危害のおそれのある土地、著しい危害のおそれのある土地の設定図

調査年度 平成28年度



# 土石流区域調査

様式3-2 建築物に作用すると想定される衝撃に関する事項

調査年度 平成28年度

溪流の位置	溪流番号	B134305	溪流名	四釜田の沢	所在地	奥州市江刺区広瀬字四釜田	
横断測線番号	土石流の高さh(m)	土石流の流体力Fd(kN/m <sup>2</sup> )	建築物の耐力P2(kN/m <sup>2</sup> )	横断測線番号	土石流の高さh(m)	土石流の流体力Fd(kN/m <sup>2</sup> )	建築物の耐力P2(kN/m <sup>2</sup> )
No.0	0.83	18.03	8.83	No.27	0.69	4.56	10.29
No.1	0.90	19.58	8.28	No.28	0.71	4.30	10.16
No.2	0.98	20.79	7.77	No.29	0.71	4.29	10.15
No.3	1.05	21.90	7.35	No.30	0.74	3.65	9.75
No.4	1.07	21.50	7.23	No.31	0.72	3.87	9.99
No.5	0.91	16.51	8.20	No.32	0.68	4.26	10.41
No.6	0.96	16.77	7.88	No.33	0.69	4.18	10.33
No.7	0.94	15.52	8.05	No.34	0.69	4.16	10.31
No.8	0.89	13.52	8.34	No.35	0.68	4.32	10.48
No.9	0.85	11.60	8.71	No.36	0.69	4.16	10.31
No.10	0.83	10.27	8.89	No.37	0.70	4.07	10.21
No.11	0.86	10.14	8.65	No.38	0.70	4.09	10.24
No.12	0.92	10.67	8.16	No.39	0.72	3.86	9.98
No.13	0.92	10.20	8.12	No.40	0.72	3.88	10.01
No.14	0.86	8.82	8.60	No.41	0.66	4.57	10.73
No.15	0.81	7.94	9.03	No.42	0.70	4.08	10.22
No.16	0.86	7.96	8.65	No.43	0.70	4.11	10.26
No.17	0.66	5.60	10.76	No.44	0.70	4.08	10.23
No.18	0.67	5.35	10.68	No.45	0.72	3.86	9.99
No.19	0.97	9.08	7.82	No.46	0.75	3.57	9.70
No.20	0.92	9.20	8.18	No.47	0.75	3.48	9.62
No.21	0.67	5.29	10.60	No.48	0.77	3.21	9.41
No.22	0.67	5.20	10.57	No.49	0.79	3.05	9.27
No.23	0.68	5.14	10.55	No.50	0.79	2.99	9.22
No.24	0.67	5.16	10.57	No.51	0.91	2.11	8.26
No.25	0.68	4.88	10.44	No.52	1.02	1.59	7.50
No.26	0.68	4.91	10.47	No.53	0.00	0.00	0.00

