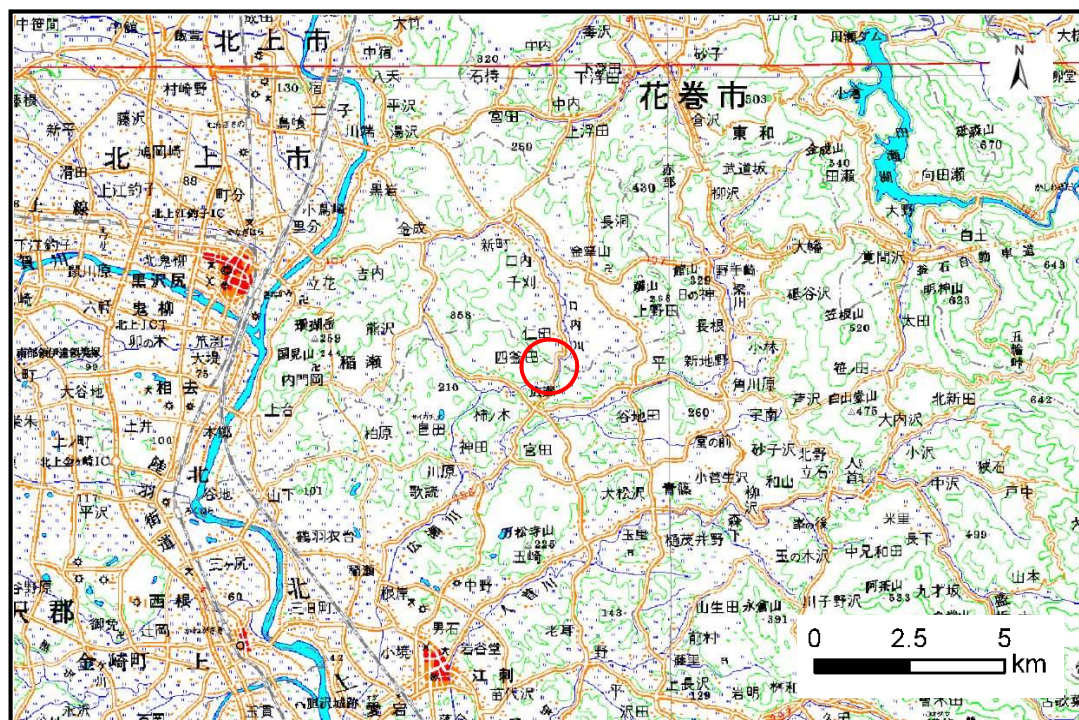


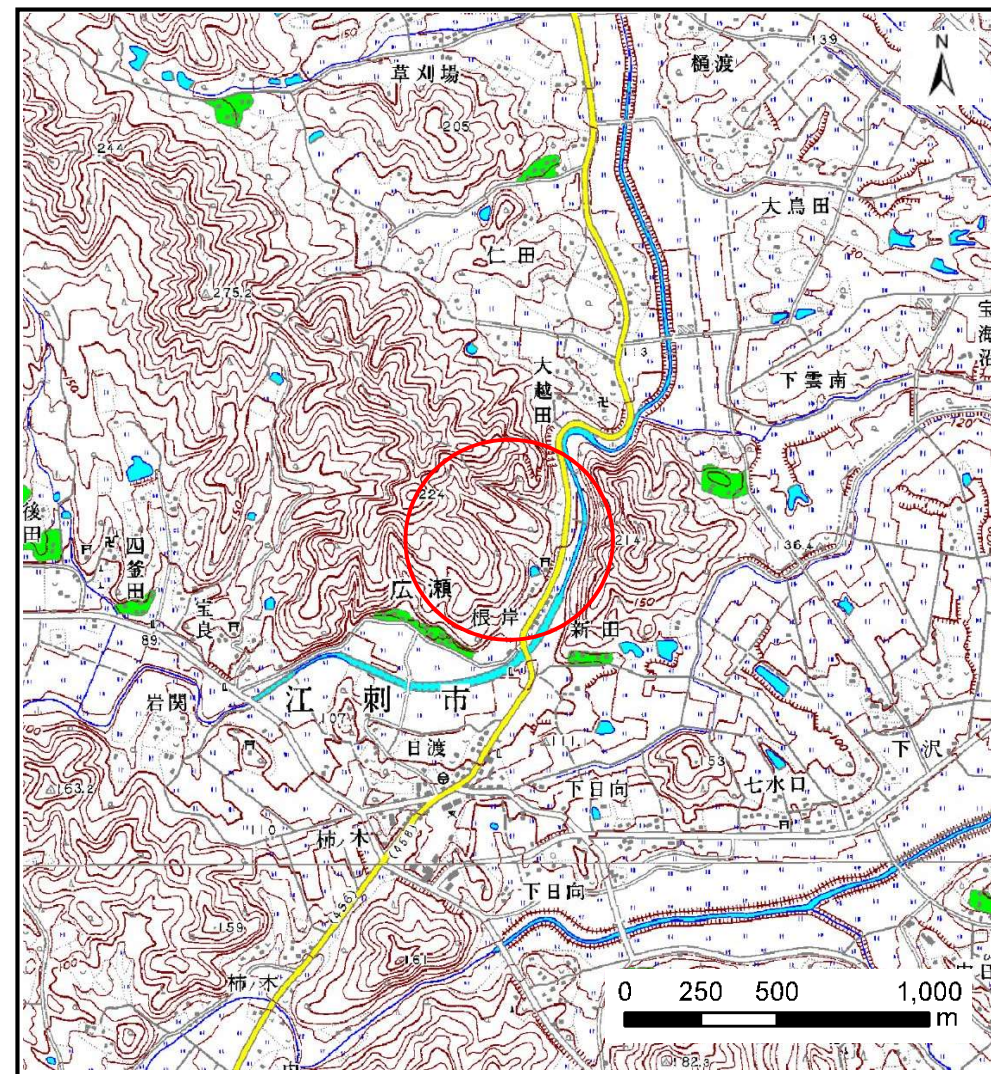
土砂災害防止に関する基礎調査(土石流)

表紙 概況,位置図

| | |
|---------|-------------|
| 自然現象の種類 | 土石流 |
| 溪流番号 | B134303 |
| 水系名 | 北上川 |
| 河川名 | 口内川 |
| 溪流名 | 根岸の沢 |
| 所在地 | 奥州市江刺区広瀬字根岸 |
| 調査機関 | 県南広域振興局土木部 |



位置図(S=1:200,000)



概況図(S=1:25,000)

国土地理院の数値地図20000(地図画像『一関』)及び数値地図25000(地図画像『口内、陸中江刺』)を掲載

岩手県

土石流区域調査書

様式3-1 危害のおそれのある土地、著しい危害のおそれのある土地の設定図

| | |
|------|-------------|
| 調査年度 | 平成28年度 |
| 所在地 | 奥州市江刺区広瀬字根岸 |

| | | | | | | |
|-------|------|---------|-----|------|-----|-------------|
| 溪流の位置 | 溪流番号 | B134303 | 溪流名 | 根岸の沢 | 所在地 | 奥州市江刺区広瀬字根岸 |
|-------|------|---------|-----|------|-----|-------------|

