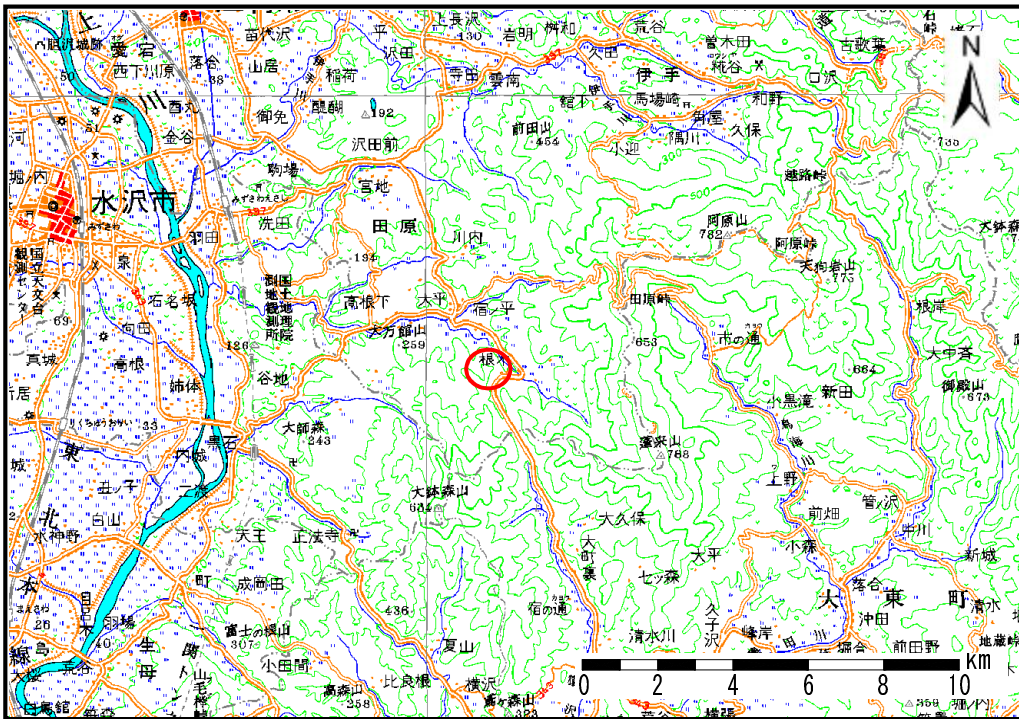


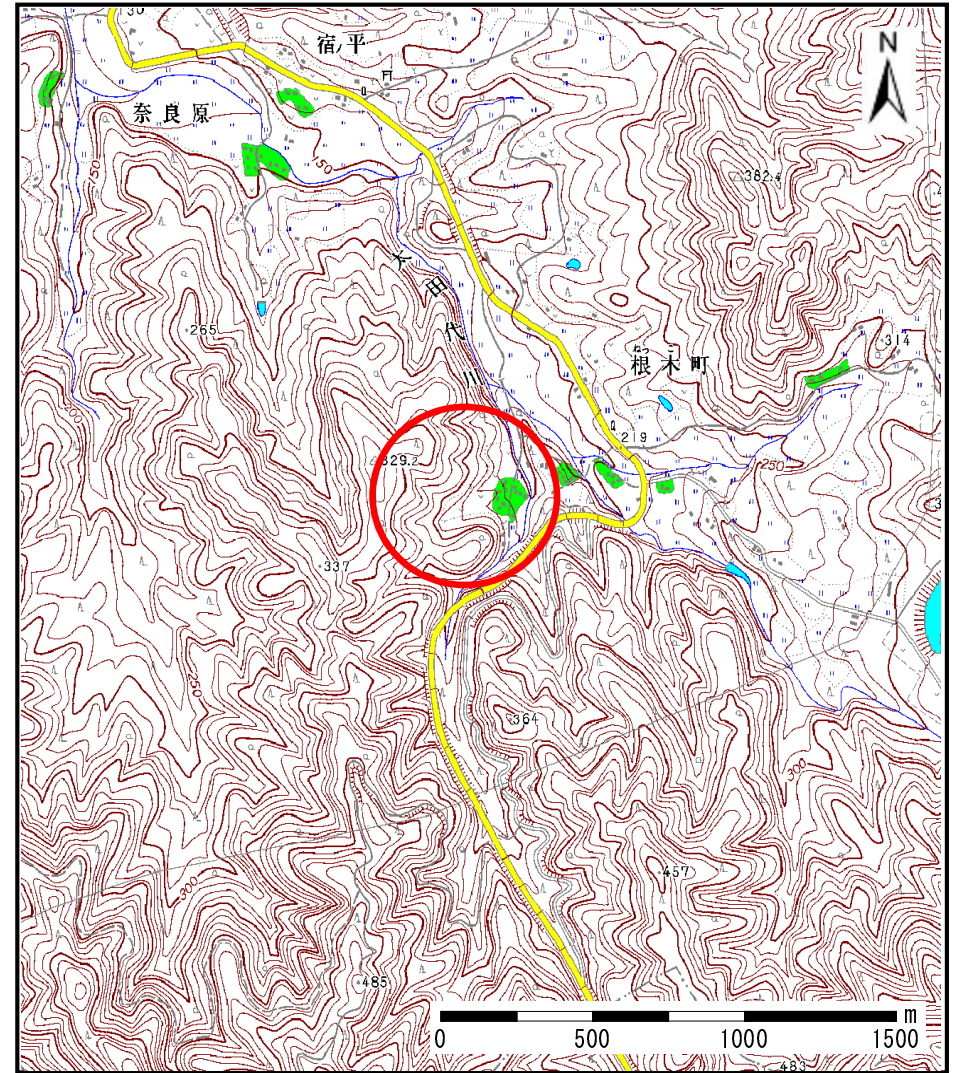
# 土砂災害防止に関する基礎調査(土石流)

表紙 位置,位置図

|         |              |
|---------|--------------|
| 自然現象の種類 | 土石流          |
| 溪流番号    | A155105      |
| 水系名     | 北上川          |
| 河川名     | 太田代川         |
| 溪流名     | 根木町の沢(6)     |
| 所在      | 奥州市江刺区田原字根木町 |
| 調査機関    | 水沢地方振興局      |



位置図(S=1:200,000)

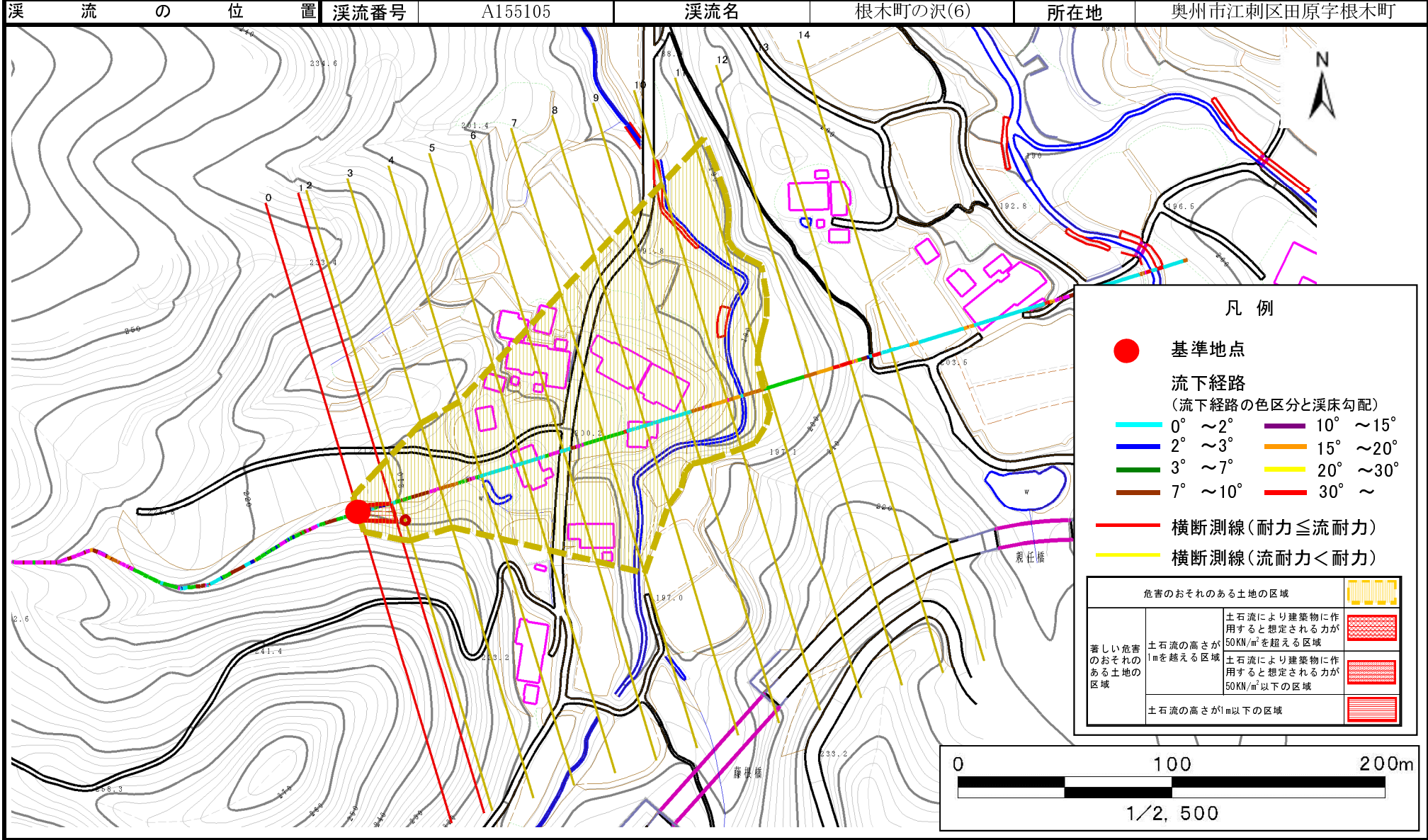


位置図(S=1:25,000)

# 土石流区域調書

様式3-1 危害のおそれのある土地、著しい危害のおそれのある土地の設定図

|      |              |
|------|--------------|
| 調査年度 | 平成17年度       |
| 溪流番号 | A155105      |
| 溪流名  | 根木町の沢(6)     |
| 所在地  | 奥州市江刺区田原字根木町 |



## 土石流区域調書

様式3-2 建築物に作用すると想定される衝撃に関する事項

調査年度 平成17年度

| 渓流の位置  | 溪流番号       | A155105                       | 溪流名                          | 根木町の沢(6) | 所在地        | 奥州市江刺区田原字根木町                  |                              |
|--------|------------|-------------------------------|------------------------------|----------|------------|-------------------------------|------------------------------|
| 横断測線番号 | 土石流の高さh(m) | 土石流の流体力Fd(kN/m <sup>2</sup> ) | 建築物の耐力P2(kN/m <sup>2</sup> ) | 横断測線番号   | 土石流の高さh(m) | 土石流の流体力Fd(kN/m <sup>2</sup> ) | 建築物の耐力P2(kN/m <sup>2</sup> ) |
| No. 0  | 0.392      | 23.50                         | 17.30                        |          |            |                               |                              |
| No. 1  | 0.426      | 25.41                         | 16.02                        |          |            |                               |                              |
| No. 2  | 0.299      | 15.19                         | 22.27                        |          |            |                               |                              |
| No. 3  | 0.309      | 14.26                         | 21.62                        |          |            |                               |                              |
| No. 4  | 0.319      | 13.38                         | 20.97                        |          |            |                               |                              |
| No. 5  | 0.329      | 12.55                         | 20.36                        |          |            |                               |                              |
| No. 6  | 0.191      | 4.57                          | 34.15                        |          |            |                               |                              |
| No. 7  | 0.153      | 2.71                          | 42.26                        |          |            |                               |                              |
| No. 8  | 0.142      | 2.05                          | 45.69                        |          |            |                               |                              |
| No. 9  | 0.138      | 1.83                          | 46.77                        |          |            |                               |                              |
| No. 10 | 0.136      | 1.66                          | 47.55                        |          |            |                               |                              |
| No. 11 | 0.134      | 1.52                          | 48.08                        |          |            |                               |                              |
| No. 12 | 0.134      | 1.46                          | 48.28                        |          |            |                               |                              |
| No. 13 | 0.133      | 1.48                          | 48.54                        |          |            |                               |                              |
| No. 14 | 0.132      | 1.50                          | 48.87                        |          |            |                               |                              |
| No. 15 | 0.133      | 1.40                          | 48.46                        |          |            |                               |                              |
| No. 16 | 0.132      | 1.43                          | 48.88                        |          |            |                               |                              |
| No. 17 | 0.133      | 1.32                          | 48.67                        |          |            |                               |                              |
| No. 18 | 0.132      | 1.23                          | 48.82                        |          |            |                               |                              |
| No. 19 | 0.132      | 1.02                          | 48.76                        |          |            |                               |                              |
| No. 20 | 0.125      | 1.15                          | 51.54                        |          |            |                               |                              |
| No. 21 | 0.133      | 0.95                          | 48.56                        |          |            |                               |                              |
| No. 22 | 0.138      | 0.70                          | 46.76                        |          |            |                               |                              |
| No. 23 | 0.246      | 0.14                          | 26.85                        |          |            |                               |                              |
|        |            |                               |                              |          |            |                               |                              |
|        |            |                               |                              |          |            |                               |                              |
|        |            |                               |                              |          |            |                               |                              |