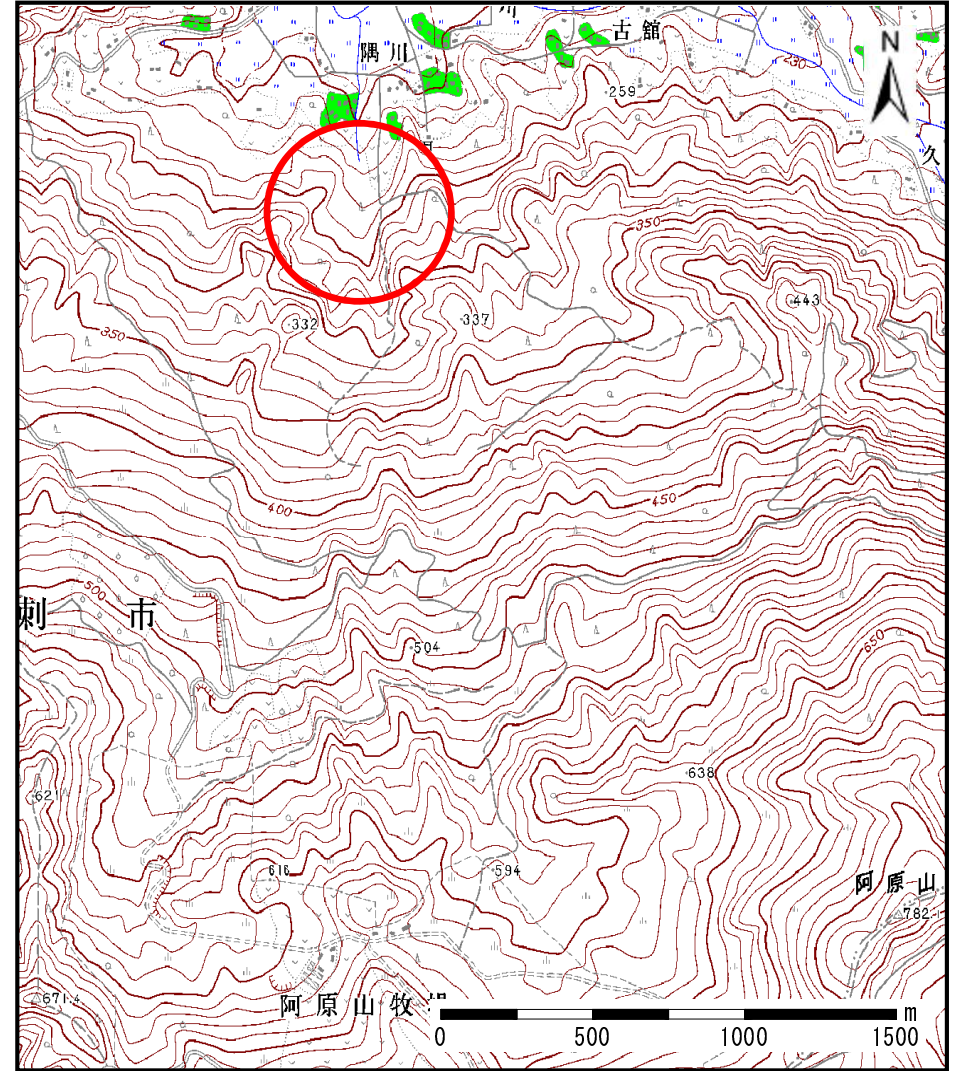


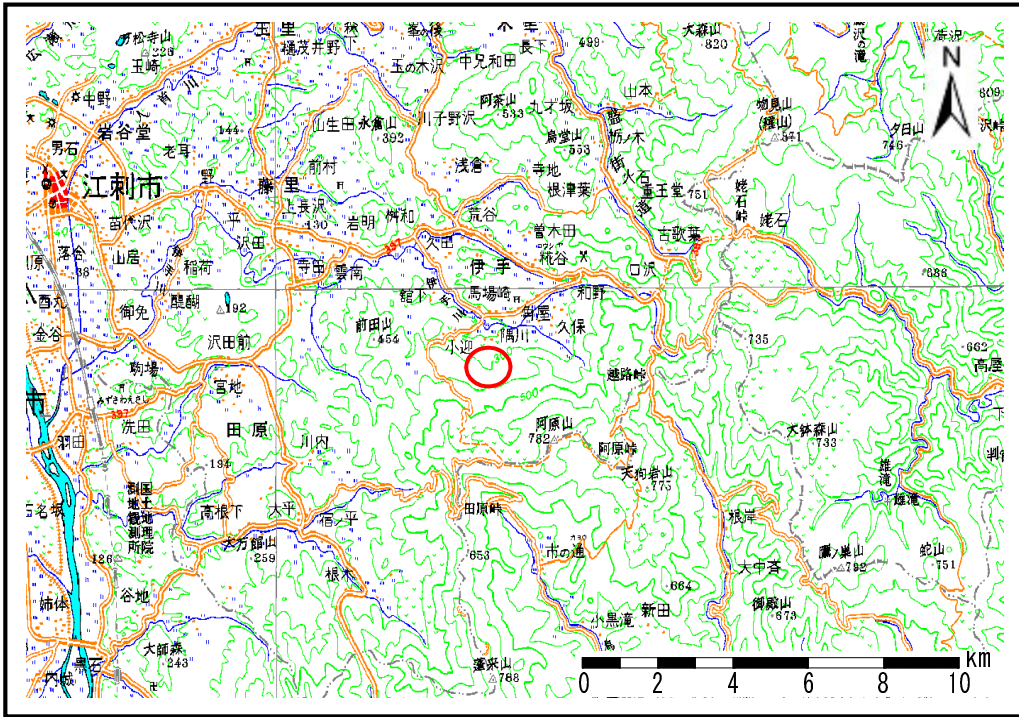
# 土砂災害防止に関する基礎調査(土石流)

表紙 位置,位置図

自然現象の種類	土石流
溪流番号	A155102
水系名	北上川
河川名	伊手川
溪流名	隅川の沢(2)
所在地	奥州市江刺区伊手字隅川
調査機関	水沢地方振興局



位置図(S=1:25,000)

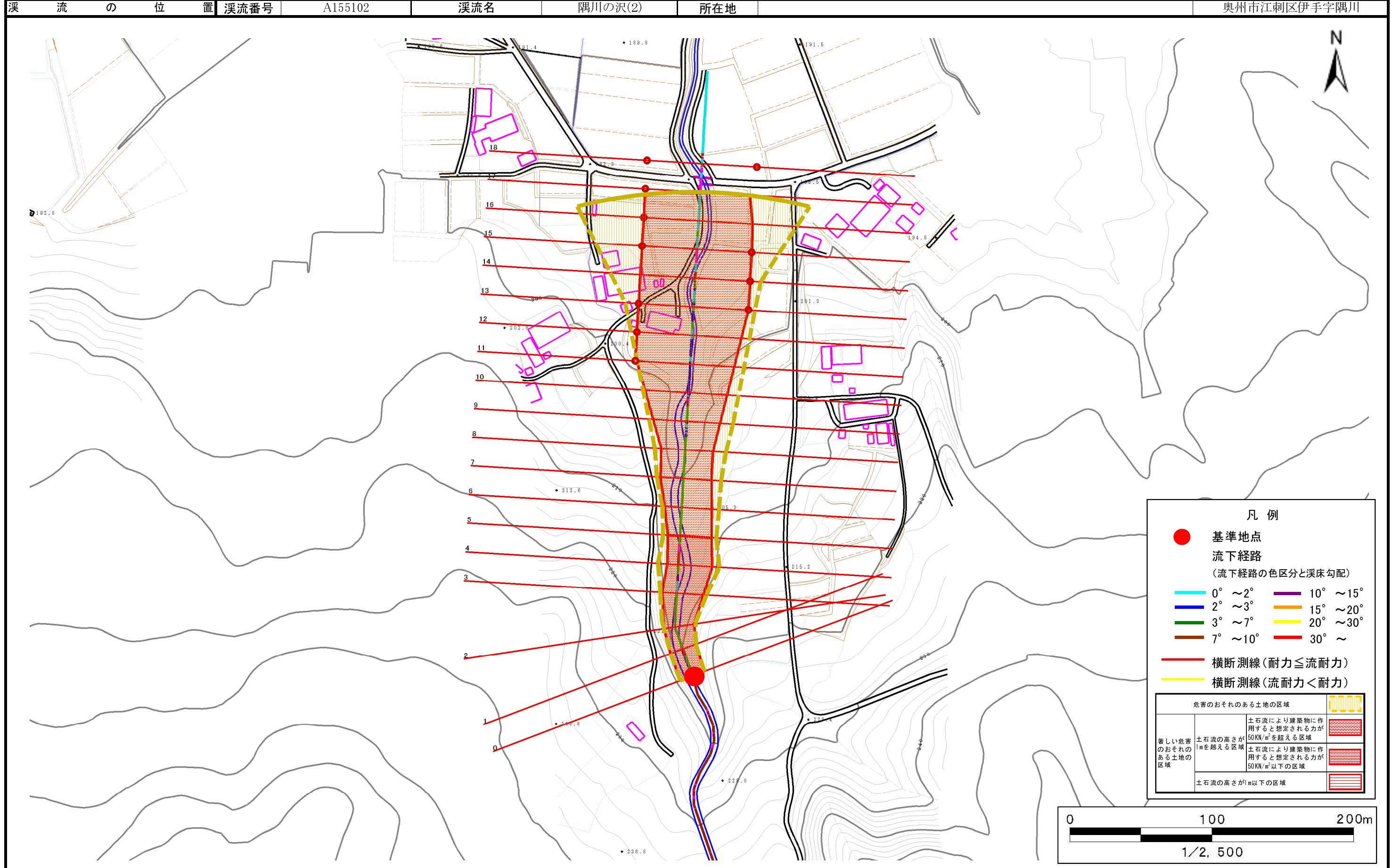


位置図(S=1:200,000)

# 土石流区域調査

様式3-1 危害のおそれのある土地、著しい危害のおそれのある土地の設定図

調査年度	平成17年度
調査位置	奥州市江刺区伊手字隅川



# 土石流区域調書

様式3-2 建築物に作用すると想定される衝撃に関する事項

調査年度	平成17年度
------	--------

溪流の位置	溪流番号	A155102	溪流名	隅川の沢(2)	所在地	奥州市江刺区伊手字隅川	
横断測線番号	土石流の高さh(m)	土石流の流体力 $F_d$ ( $\text{kN/m}^2$ )	建築物の耐力 $P_2$ ( $\text{kN/m}^2$ )	横断測線番号	土石流の高さh(m)	土石流の流体力 $F_d$ ( $\text{kN/m}^2$ )	建築物の耐力 $P_2$ ( $\text{kN/m}^2$ )
No. 0	3.097	94.80	4.50				
No. 1	3.134	92.29	4.50				
No. 2	2.903	85.29	4.50				
No. 3	2.407	66.66	4.59				
No. 4	2.289	55.35	4.66				
No. 5	2.334	55.82	4.63				
No. 6	2.224	47.73	4.70				
No. 7	2.129	41.38	4.78				
No. 8	2.123	37.81	4.78				
No. 9	2.254	35.41	4.68				
No. 10	2.521	39.10	4.55				
No. 11	1.388	16.37	6.04				
No. 12	1.407	15.15	5.98				
No. 13	1.425	14.23	5.93				
No. 14	1.425	14.24	5.93				
No. 15	1.546	10.36	5.63				
No. 16	1.589	9.49	5.54				
No. 17	1.660	8.34	5.40				
No. 18	1.754	7.17	5.23				