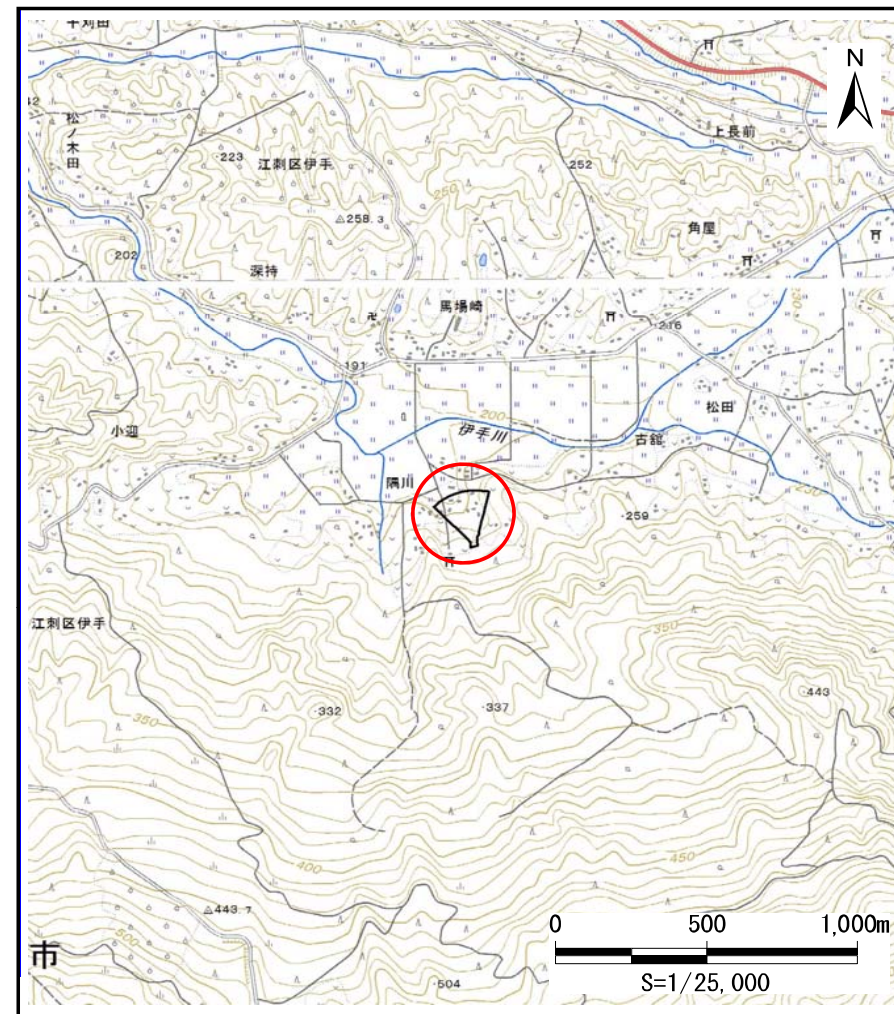


土砂災害防止に関する基礎調査(土石流)

表紙 位置,位置図

自然現象の種類	土石流
溪流番号	A155002
水系名	北上川
河川名	伊手川
溪流名	隅川の沢
所在地	奥州市江刺区伊手隅川
調査機関	県南広域振興局土木部



概況図(S=1:25,000)



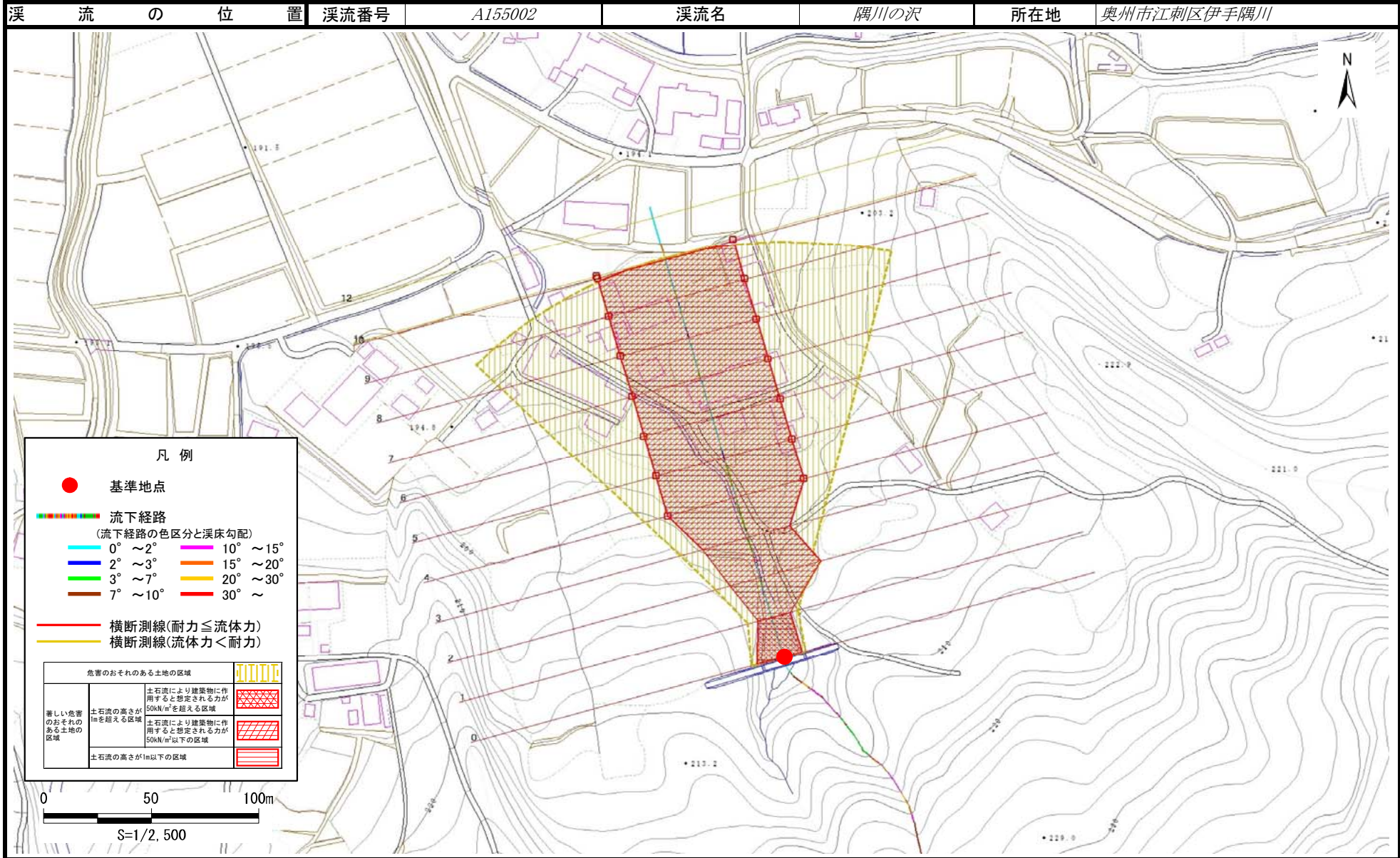
位置図(S=1:200,000)

国土地理院の数値地図200000(地図画像)『5841』及び数値地図25000(地図画像)『584152・584162』を掲載

土石流区域調査書

様式3-1 危害のおそれのある土地、著しい危害のおそれのある土地の設定図

調査年度	平成29年度
溪流番号	A155002
溪流名	隅川の沢
所在地	奥州市江刺区伊手隅川



凡例

- 基準地点
- 流下経路 (流下経路の色区分と溪床勾配)
 - 0° ~ 2°
 - 2° ~ 3°
 - 3° ~ 7°
 - 7° ~ 10°
 - 10° ~ 15°
 - 15° ~ 20°
 - 20° ~ 30°
 - 30° ~
- 横断測線(耐力 ≤ 流体力)
- 横断測線(流体力 < 耐力)

危険のおそれのある土地の区域	
著しい危害のおそれのある土地の区域	土石流により建築物に作用すると想定される力が50kN/m ² を超える区域
	土石流により建築物に作用すると想定される力が50kN/m ² 以下の区域
	土石流の高さが1m以下の区域

土石流区域調査書

様式3-2 建築物に作用すると想定される衝撃に関する事項

調査年度 平成29年度

渓流の位置 渓流番号 A155002 渓流名 隅川の沢 所在地 奥州市江刺区伊手隅川

横断測線番号	土石流の高さh(m)	土石流の流体力Fd(kN/m ²)	建築物の耐力P2(kN/m ²)	横断測線番号	土石流の高さh(m)	土石流の流体力Fd(kN/m ²)	建築物の耐力P2(kN/m ²)
No.0	2.25	89.56	4.68				
No.1	2.65	100.94	4.51				
No.2	1.37	36.33	6.08				
No.3	1.39	35.39	6.00				
No.4	1.05	22.35	7.34				
No.5	1.05	19.07	7.38				
No.6	1.06	14.28	7.32				
No.7	1.11	10.43	7.07				
No.8	1.11	10.41	7.06				
No.9	1.18	8.09	6.75				
No.10	1.12	8.88	6.99				
No.11	1.34	5.47	6.16				
No.12	1.39	4.96	6.01				