

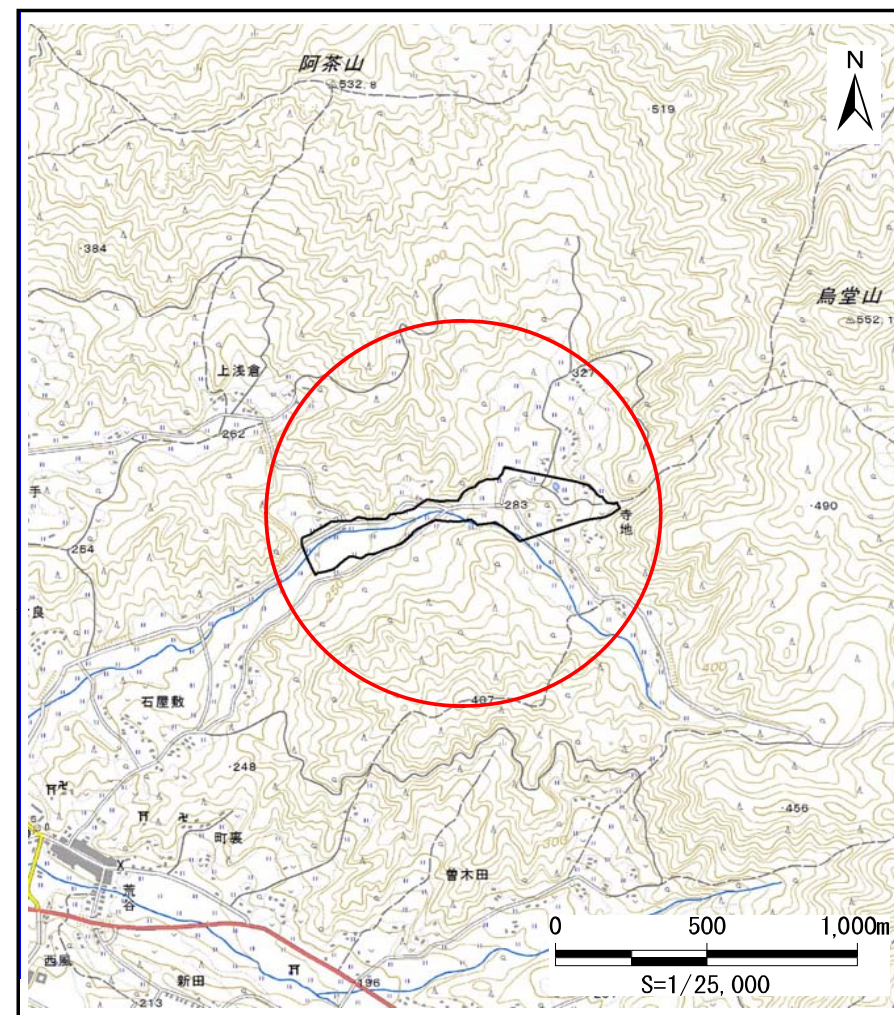
土砂災害防止に関する基礎調査(土石流)

表紙 位置,位置図

自然現象の種類	土石流
溪流番号	A145105
水系名	北上川
河川名	荒谷川
溪流名	寺地の沢
所在地	奥州市江刺区伊手寺地
調査機関	県南広域振興局土木部



位置図(S=1:200,000)



概況図(S=1:25,000)

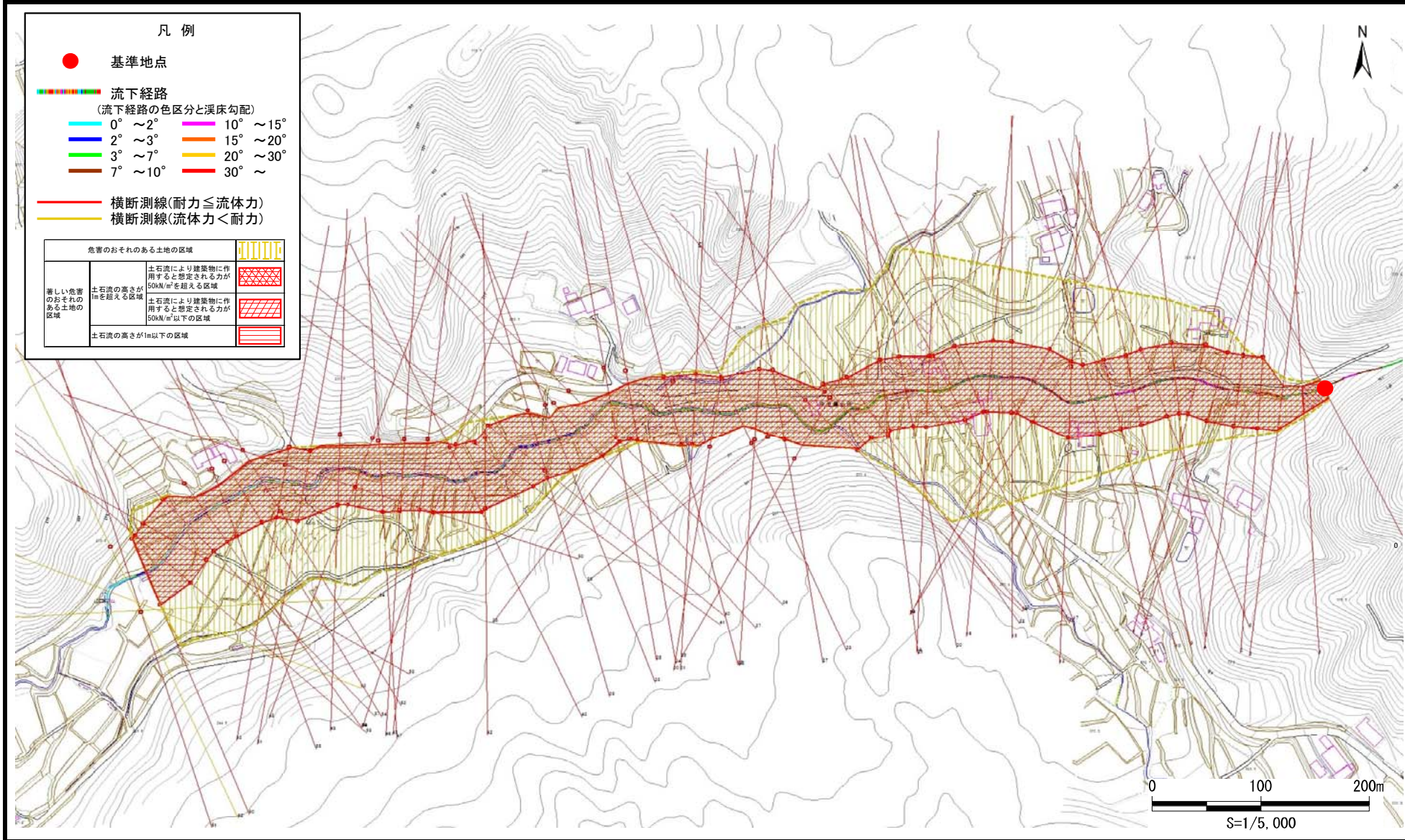
国土地理院の数値地図20000(地図画像)『5841』及び数値地図25000(地図画像)『584162』を掲載

土石流区域調査

様式3-1 危害のおそれのある土地、著しい危害のおそれのある土地の設定図

調査年度	平成29年度
調査年度	平成29年度

渓流の位置	渓流番号	渓流名	所在地
	A145105	寺地の沢	奥州市江刺区伊手寺地

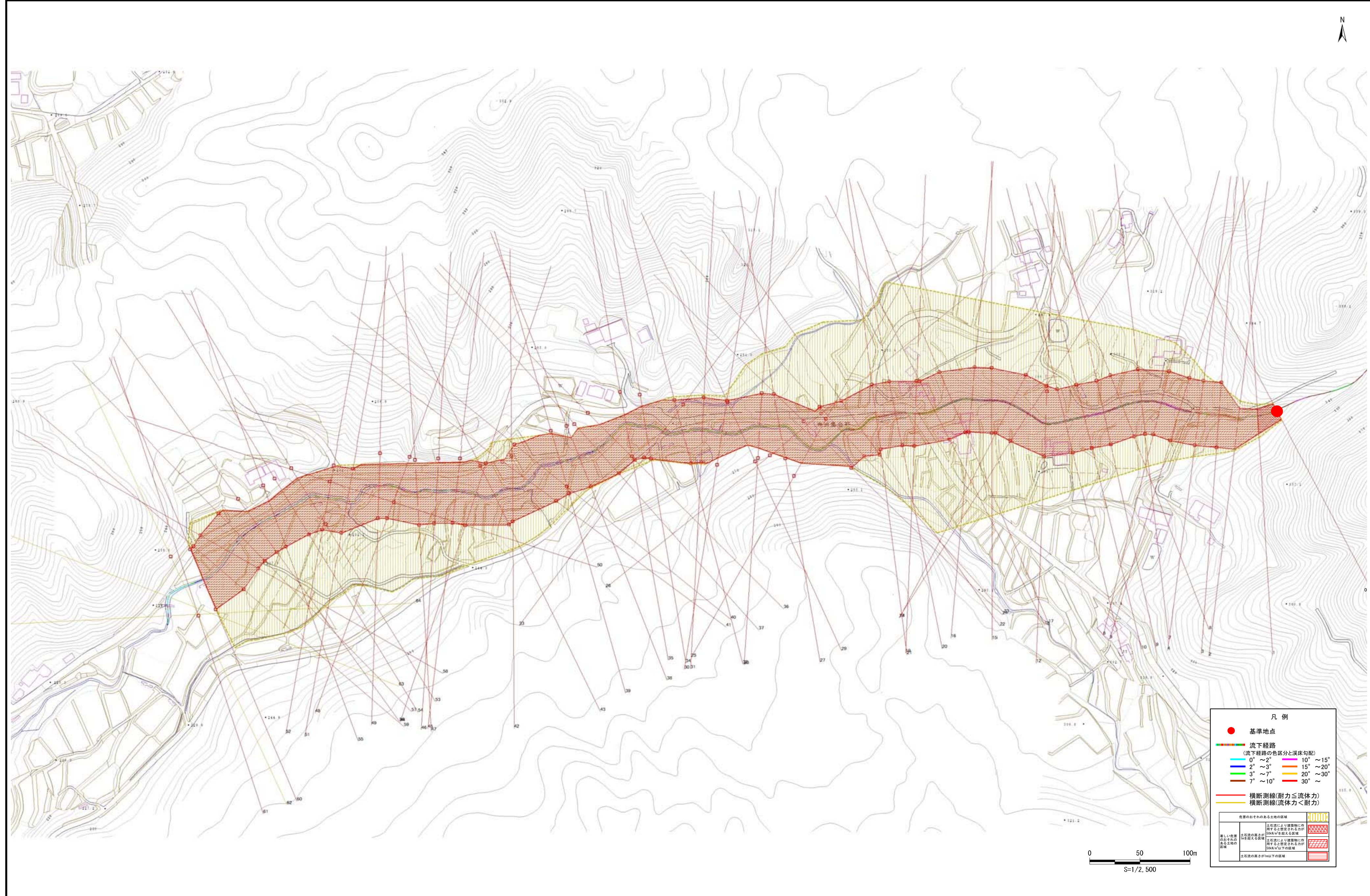


土石流区域調査

様式3-1 危害のおそれのある土地、著しい危害のおそれのある土地の設定図

調査年度 平成29年度

溪流の位置 溪流番号 A145105 溪流名 寺地の沢 所在地 奥州市江刺区伊手寺地



凡例

- 基準地点
- 流下経路
(流下経路の色区分と渓床勾配)
 - 0° ~ 2°
 - 2° ~ 3°
 - 3° ~ 7°
 - 7° ~ 10°
 - 10° ~ 15°
 - 15° ~ 20°
 - 20° ~ 30°
 - 30° ~
- 横断測線(耐力 ≧ 流体力)
- 横断測線(流体力 < 耐力)

危害のおそれのある土地の区域	著しい危害のおそれのある土地の区域
土石流の高さが10mを超える区域	土石流の高さが10mを超える区域
土石流の高さが5mを超える区域	土石流の高さが5mを超える区域
土石流の高さが10m以下の区域	土石流の高さが5m以下の区域
土石流の高さが5m以下の区域	土石流の高さが5m以下の区域

0 50 100m
S=1/2,500

土石流区域調査

様式3-2 建築物に作用すると想定される衝撃に関する事項(1/2)

調査年度 平成29年度

溪流の位置	溪流番号	A145105	溪流名	寺地の沢	所在地	奥州市江刺区伊手寺地	
横断測線番号	土石流の高さh(m)	土石流の流体力Fd(kN/m ²)	建築物の耐力P2(kN/m ²)	横断測線番号	土石流の高さh(m)	土石流の流体力Fd(kN/m ²)	建築物の耐力P2(kN/m ²)
No.0	2.46	69.99	4.56	No.27	1.11	16.84	7.07
No.1	1.99	50.75	4.90	No.28	1.11	16.65	7.07
No.2	1.46	31.13	5.83	No.29	1.10	17.02	7.13
No.3	1.10	21.87	7.12	No.30	1.11	16.24	7.06
No.4	1.08	22.40	7.18	No.31	1.11	15.30	7.03
No.5	1.09	21.98	7.13	No.32	1.12	15.04	7.02
No.6	1.09	22.24	7.16	No.33	1.12	14.59	7.00
No.7	1.08	22.60	7.21	No.34	1.13	14.09	6.98
No.8	1.09	22.24	7.16	No.35	1.13	13.68	6.96
No.9	1.10	21.72	7.10	No.36	1.14	13.22	6.94
No.10	1.09	22.01	7.14	No.37	1.14	12.85	6.92
No.11	1.09	22.19	7.16	No.38	1.14	12.91	6.93
No.12	1.08	22.64	7.21	No.39	1.14	12.89	6.92
No.13	1.08	22.56	7.20	No.40	1.17	11.30	6.80
No.14	1.09	21.99	7.13	No.41	1.17	11.29	6.80
No.15	1.09	22.12	7.15	No.42	1.18	10.82	6.75
No.16	1.10	21.14	7.08	No.43	1.17	11.03	6.80
No.17	1.10	20.03	7.09	No.44	1.18	10.81	6.75
No.18	1.10	19.44	7.09	No.45	1.14	11.47	6.90
No.19	1.10	17.64	7.08	No.46	1.15	11.31	6.87
No.20	1.10	17.91	7.12	No.47	1.15	11.26	6.85
No.21	1.09	18.19	7.16	No.48	1.15	11.27	6.86
No.22	1.09	18.20	7.17	No.49	1.14	11.61	6.93
No.23	1.10	17.84	7.11	No.50	1.11	12.19	7.06
No.24	1.10	17.74	7.10	No.51	1.11	12.17	7.06
No.25	1.11	17.32	7.08	No.52	1.10	12.32	7.09
No.26	1.11	17.08	7.07	No.53	1.13	11.75	6.96

土石流区域調査書

様式3-2 建築物に作用すると想定される衝撃に関する事項 (2/2)

調査年度	平成29年度
------	--------

溪流の位置	溪流番号	A145105	溪流名	寺地の沢	所在地	奥州市江刺区伊手寺地
-------	------	---------	-----	------	-----	------------

横断測線番号	土石流の高さh(m)	土石流の流体力Fd(kN/m ²)	建築物の耐力P2(kN/m ²)	横断測線番号	土石流の高さh(m)	土石流の流体力Fd(kN/m ²)	建築物の耐力P2(kN/m ²)
No.54	1.16	11.22	6.84				
No.55	1.21	9.63	6.62				
No.56	1.22	9.25	6.57				
No.57	1.22	9.28	6.58				
No.58	1.25	8.50	6.46				
No.59	1.31	7.24	6.24				
No.60	1.40	6.07	5.99				
No.61	1.68	7.66	5.35				
No.62	1.44	5.59	5.87				
No.63	1.52	4.87	5.67				
No.64	1.46	5.26	5.82				