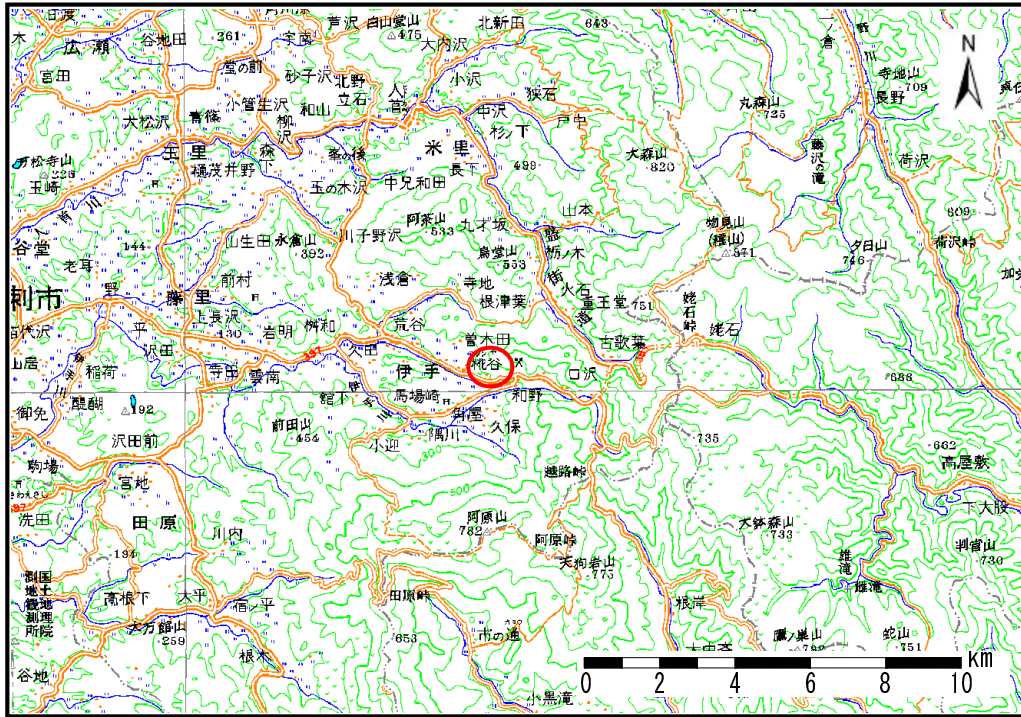


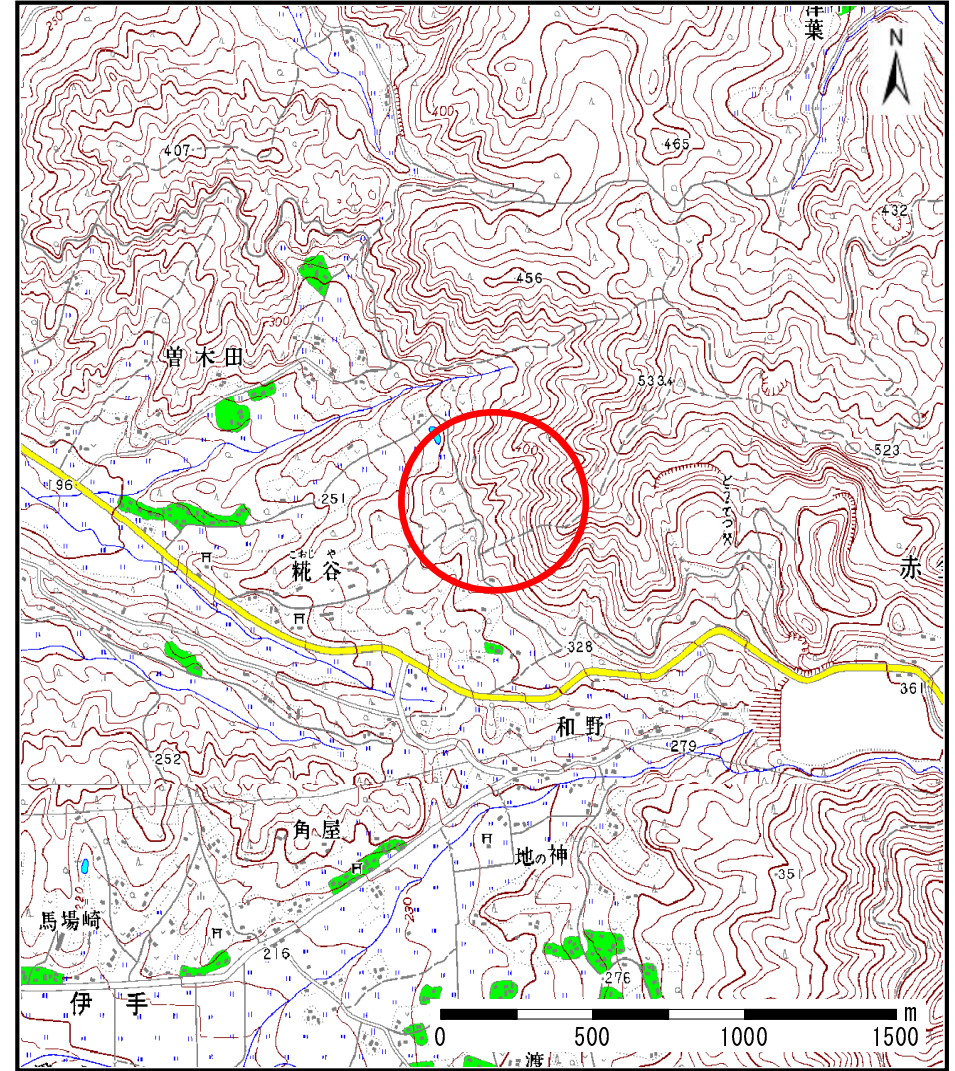
# 土砂災害防止に関する基礎調査(土石流)

表紙 位置,位置図

自然現象の種類	土石流
溪流番号	A145004
水系名	北上川
河川名	荒谷川
溪流名	糞谷の沢
所在地	奥州市江刺区伊手字糞谷
調査機関	水沢地方振興局



位置図(S=1:200,000)



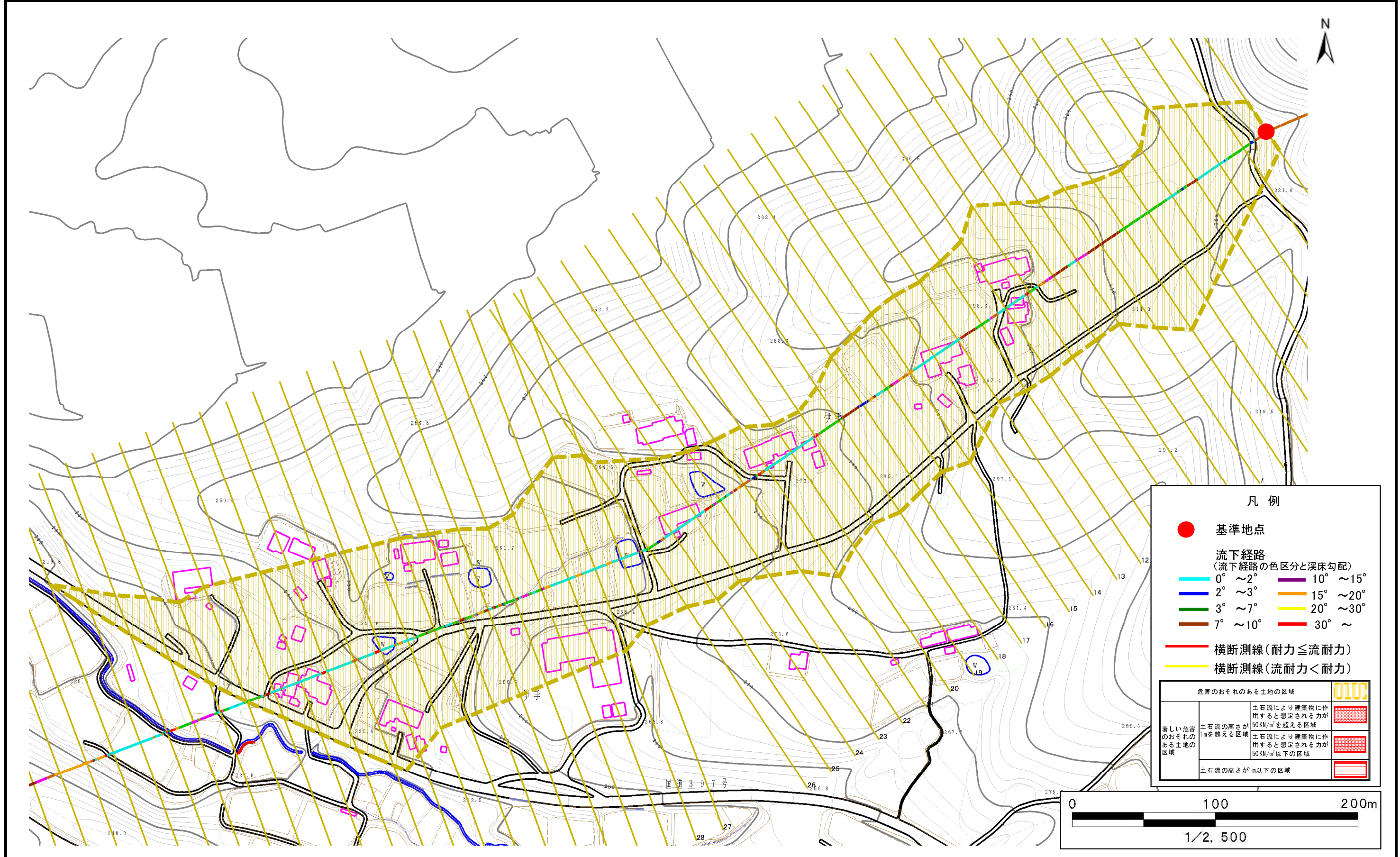
位置図(S=1:25,000)

# 土石流区域調書

様式3-1 危害のおそれのある土地、著しい危害のおそれのある土地の設定図

調査年度 平成17年度

溪流の位置 溪流番号 A145004 溪流名 糞谷の沢 所在地 奥州市江刺区伊手字糞谷



**凡例**

- 基準地点
- 流下経路 (流下経路の色区分と溪床勾配)
  - 0° ~ 2°
  - 2° ~ 3°
  - 3° ~ 7°
  - 7° ~ 10°
  - 10° ~ 15°
  - 15° ~ 20°
  - 20° ~ 30°
  - 30° ~
- 横断測線 (耐力 ≤ 流耐力)
- 横断測線 (流耐力 < 耐力)

危害のおそれのある土地の区域		
著しい危害のおそれのある土地の区域	土石流により建築物に作用すると想定される力が50KN/m <sup>2</sup> を超える区域	
	土石流により建築物に作用すると想定される力が50KN/m <sup>2</sup> 以下の区域	
	土石流の高さが1m以下の区域	

# 土石流区域調書

様式3-2 建築物に作用すると想定される衝撃に関する事項

調査年度 平成17年度

渓流の位置	溪流番号	A145004	溪流名	糎谷の沢	所在地	奥州市江刺区伊手字糎谷	
横断測線番号	土石流の高さh(m)	土石流の流体力Fd(kN/m <sup>2</sup> )	建築物の耐力P <sub>2</sub> (kN/m <sup>2</sup> )	横断測線番号	土石流の高さh(m)	土石流の流体力Fd(kN/m <sup>2</sup> )	建築物の耐力P <sub>2</sub> (kN/m <sup>2</sup> )
No. 0	0.408	16.45	16.65	No. 27	0.128	1.07	50.42
No. 1	0.332	12.30	20.16	No. 28	0.129	1.04	49.83
No. 2	0.262	8.04	25.28	No. 29	0.132	1.00	48.89
No. 3	0.194	4.73	33.59	No. 30	0.129	1.05	50.08
No. 4	0.172	3.63	37.87	No. 31	0.125	1.12	51.56
No. 5	0.154	2.76	41.99	No. 32	0.132	1.00	48.85
No. 6	0.144	2.19	44.97	No. 33	0.133	0.94	48.52
No. 7	0.138	1.81	46.84	No. 34	0.134	0.85	48.08
No. 8	0.134	1.53	48.05	No. 35	0.130	0.90	49.46
No. 9	0.132	1.20	48.85	No. 36	0.132	0.88	48.88
No. 10	0.132	1.04	48.79	No. 37	0.131	0.90	49.39
No. 11	0.133	0.99	48.69	No. 38	0.133	0.87	48.46
No. 12	0.131	1.03	49.43	No. 39	0.132	0.88	48.80
No. 13	0.124	1.13	51.89	No. 40	0.133	0.87	48.48
No. 14	0.127	1.09	50.85	No. 41	0.133	0.87	48.56
No. 15	0.127	1.08	50.68	No. 42	0.132	0.89	49.00
No. 16	0.122	1.17	52.81	No. 43	0.133	0.88	48.69
No. 17	0.122	1.17	52.69	No. 44	0.126	0.98	51.33
No. 18	0.124	1.15	52.19	No. 45	0.130	0.91	49.64
No. 19	0.121	1.19	53.10	No. 46	0.134	0.86	48.23
No. 20	0.125	1.12	51.58	No. 47	0.152	0.47	42.58
No. 21	0.129	1.04	49.86				
No. 22	0.125	1.12	51.58				
No. 23	0.126	1.11	51.28				
No. 24	0.122	1.18	52.99				
No. 25	0.123	1.15	52.21				
No. 26	0.128	1.07	50.49				