

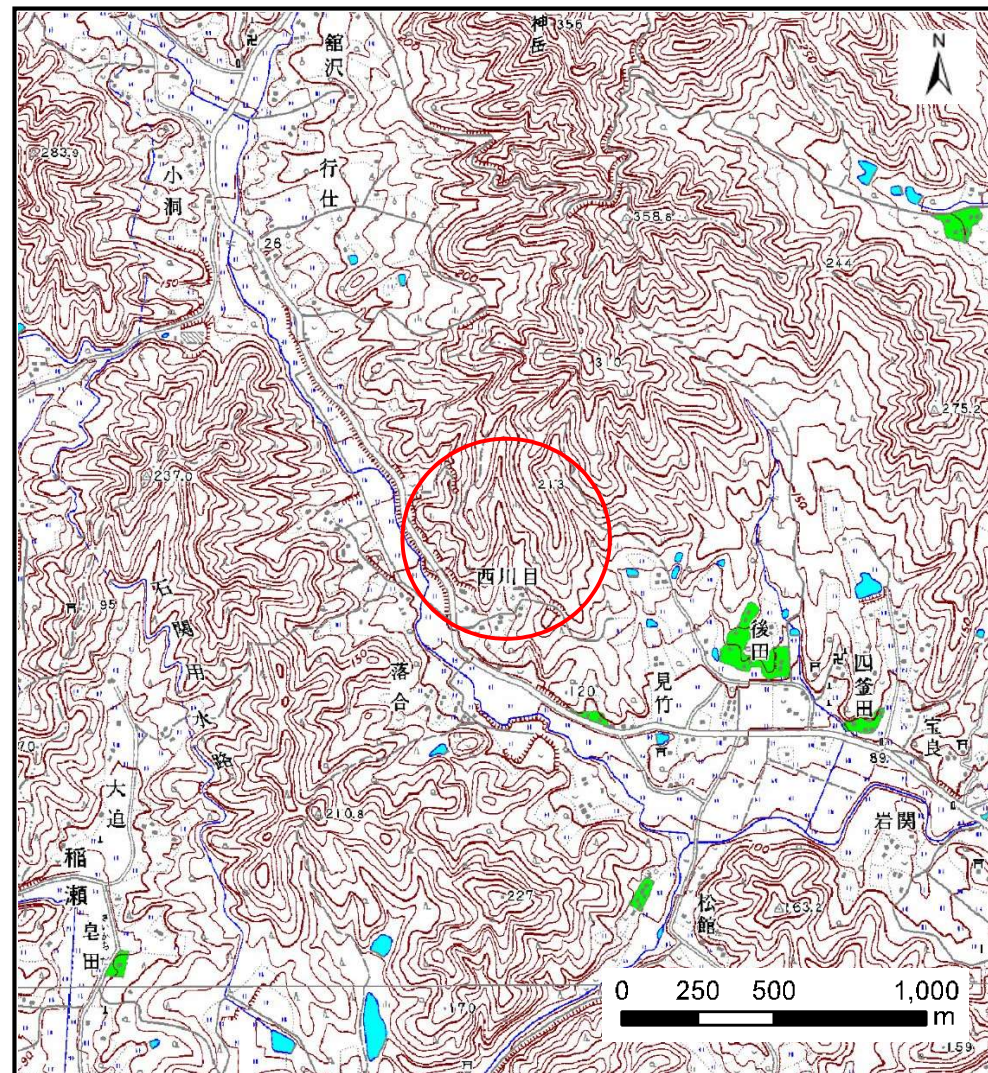
土砂災害防止に関する基礎調査(土石流)

表紙 概況,位置図

自然現象の種類	土石流
溪流番号	A134008
水系名	北上川
河川名	口内川
溪流名	西川目の沢
所在地	奥州市江刺区広瀬字西川目
調査機関	県南広域振興局土木部



位置図(S=1:200,000)



概況図(S=1:25,000)

国土地理院の数値地図20000(地図画像『一関』)及び数値地図25000(地図画像『口内、陸中江刺』)を掲載

岩手県

土石流区域調書

様式3-1 危害のおそれのある土地、著しい危害のおそれのある土地の設定図

調査年度 平成28年度

溪流の位置

溪流番号

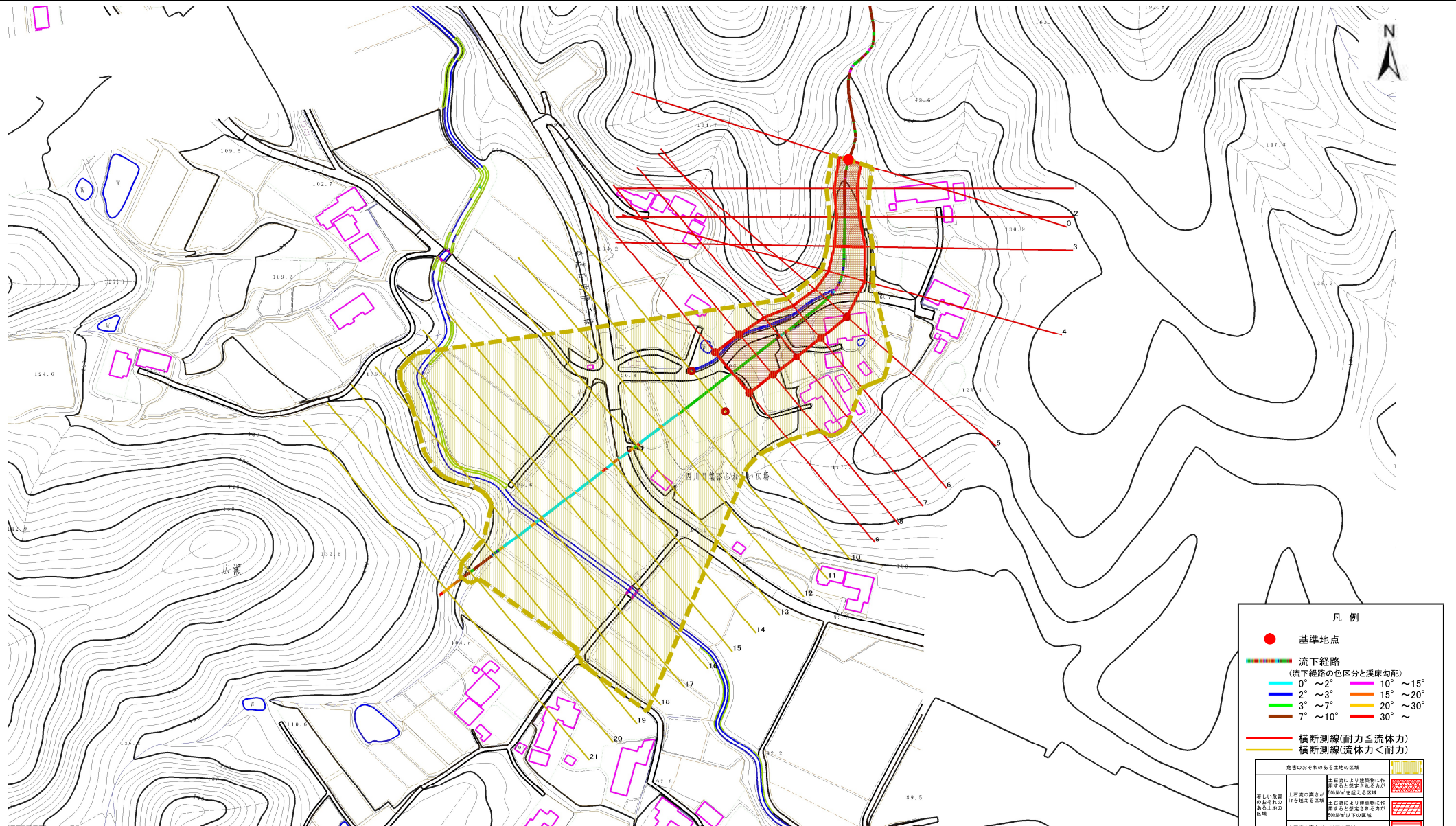
A134008

溪流名

西川目の沢

所在地

奥州市江刺区広瀬字西川目

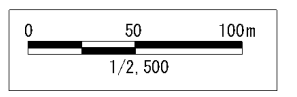


凡例

- 基準地点
- 流下経路
(流下経路の色区分と溪床勾配)

0° ~ 2°	10° ~ 15°
2° ~ 3°	15° ~ 20°
3° ~ 7°	20° ~ 30°
7° ~ 10°	30° ~
- 横断測線(耐力 ≤ 流体力)
- 横断測線(流体力 < 耐力)

危害のおそれのある土地の区域	
土砂流により建築物に危害する区域(土砂の深さが500㎝を超える区域)	[Red hatched pattern]
土砂流により建築物に危害する区域(土砂の深さが500㎝以下の区域)	[Yellow hatched pattern]
土砂流の高さが相対的な区域	[Red horizontal lines]



土 石 流 区 域 調 査

様式3-2 建築物に作用すると想定される衝撃に関する事項

調査年度	平成28年度
------	--------

溪流の位置		溪流番号	溪流名		所在地		
		A134008	西川目の沢		奥州市江刺区広瀬字西川目		
横断測線番号	土石流の高さh(m)	土石流の流体力Fd(kN/m ²)	建築物の耐力P2(kN/m ²)	横断測線番号	土石流の高さh(m)	土石流の流体力Fd(kN/m ²)	建築物の耐力P2(kN/m ²)
No.0	1.34	29.89	6.15				
No.1	1.34	29.62	6.17				
No.2	1.35	29.77	6.14				
No.3	1.11	21.77	7.03				
No.4	0.98	17.09	7.76				
No.5	0.79	11.05	9.23				
No.6	0.79	10.71	9.22				
No.7	0.79	10.16	9.19				
No.8	0.80	9.66	9.16				
No.9	0.80	9.12	9.11				
No.10	0.81	8.55	9.04				
No.11	0.82	8.01	8.97				
No.12	0.82	7.70	8.92				
No.13	0.82	7.86	8.99				
No.14	0.80	8.21	9.16				
No.15	0.76	9.07	9.55				
No.16	0.78	8.59	9.33				
No.17	0.80	8.21	9.16				
No.18	0.84	7.08	8.80				
No.19	0.88	5.74	8.44				
No.20	1.00	3.93	7.66				
No.21	0.00	0.00	0.00				