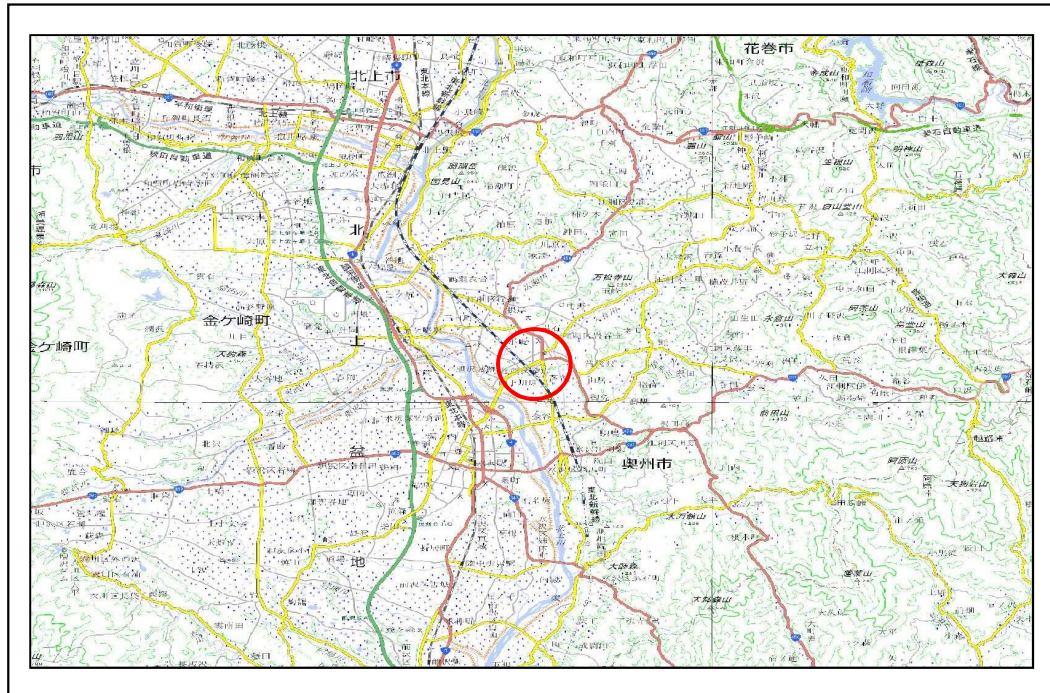


土砂災害防止に関する基礎調査(地滑り)

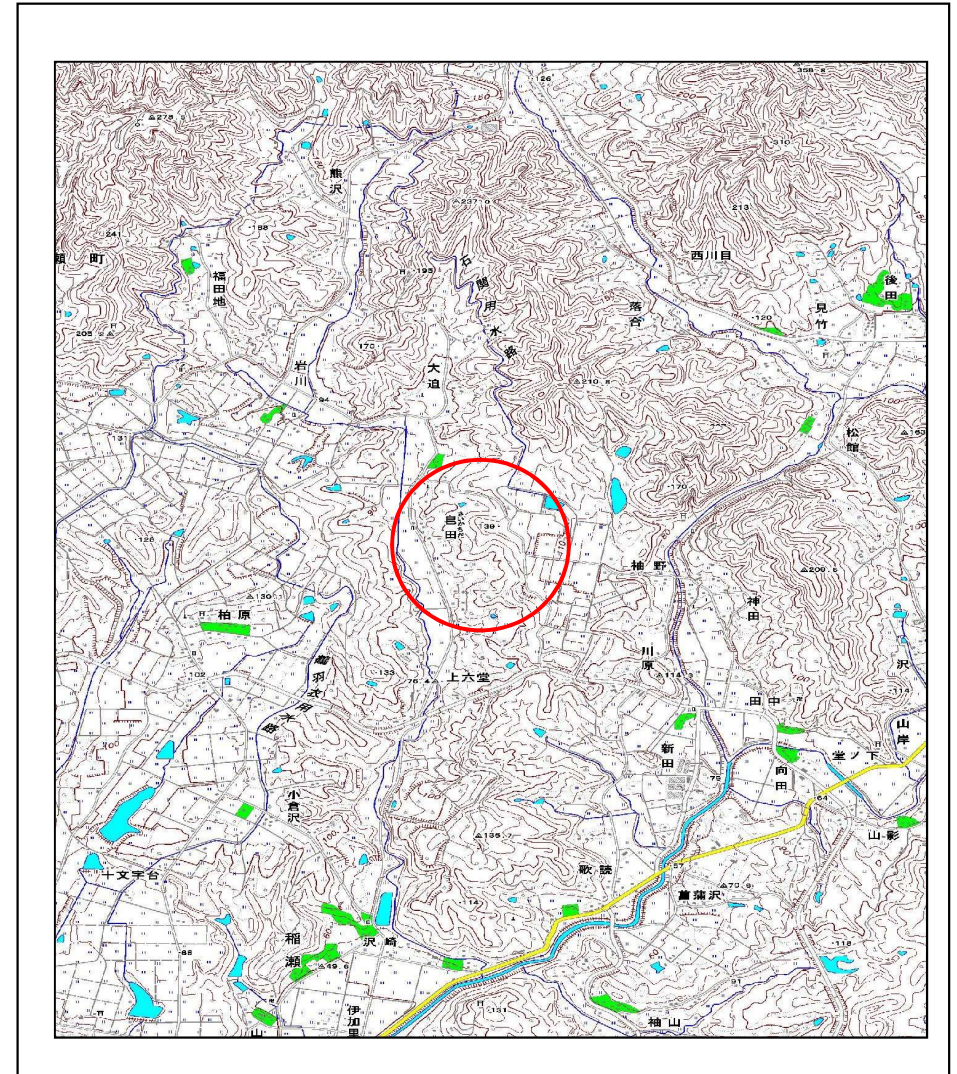
表紙 位置、位置図

自然現象の種類	地滑り
箇所番号	82
箇所名	皂田
所在地	岩手県奥州市江刺稲瀬皂田
調査機関	県南広域振興局土木部



位置図(S=1:200000)

国土地理院の電子地形図20000『新庄』、『一関』及び電子地形図25000『陸中江刺』、『口内』を掲載



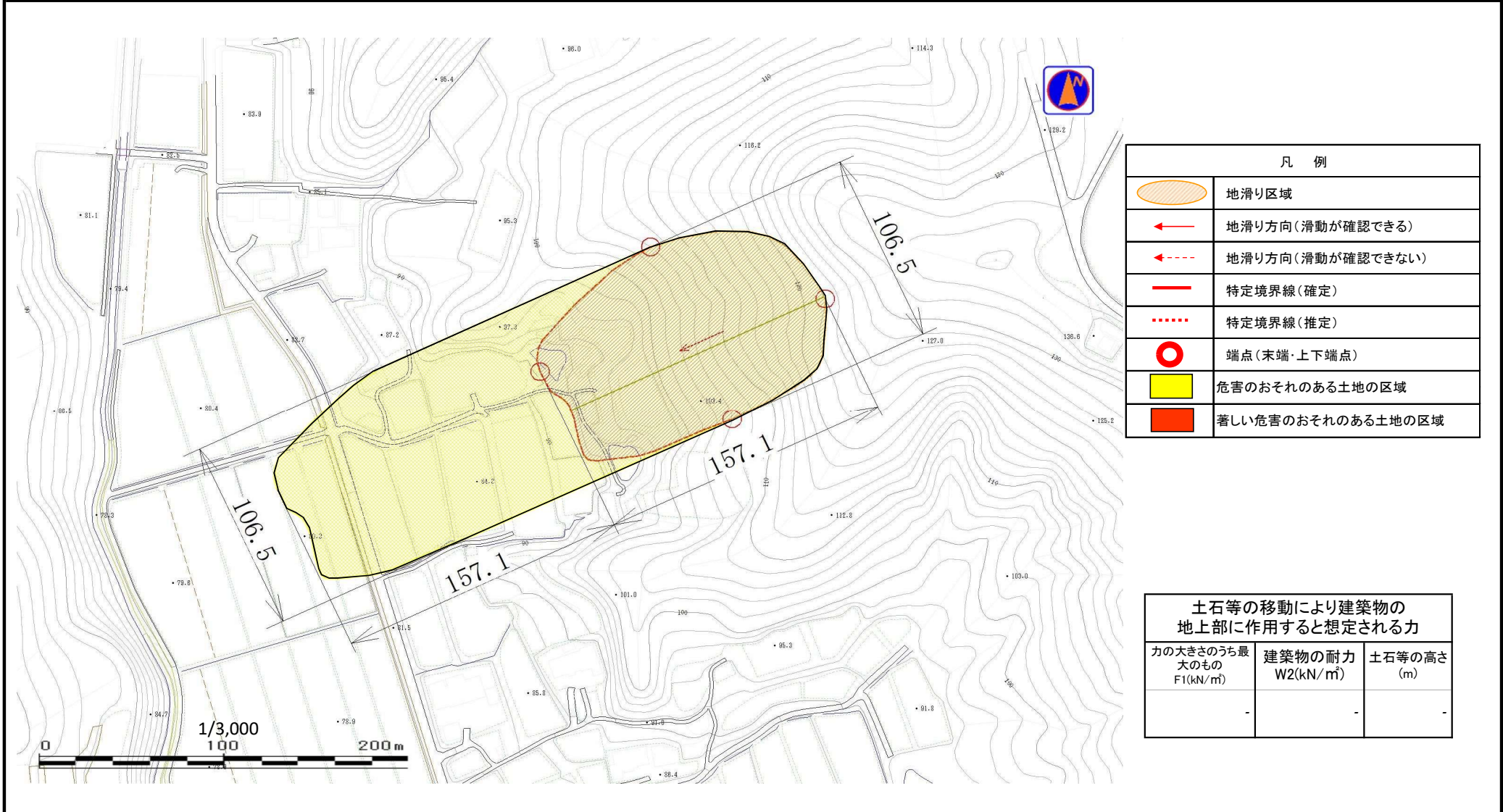
位置図(S=1:25000)

地 滑 り 区 域 調 査 書

様式3-1 危害のおそれのある土地等の設定図 及び 建築物に作用すると想定される衝撃に関する事項

調査年度 平成30年度

地 滑 り の 位 置	箇所番号 <u>82</u>	箇所名 <u>自田</u>	所在地 <u>岩手県奥州市江刺稲瀬自田</u>
地滑り区域名	<u>A</u>	ランク区分	<u>D</u>
			箇所区分 <u>地すべり危険箇所</u>

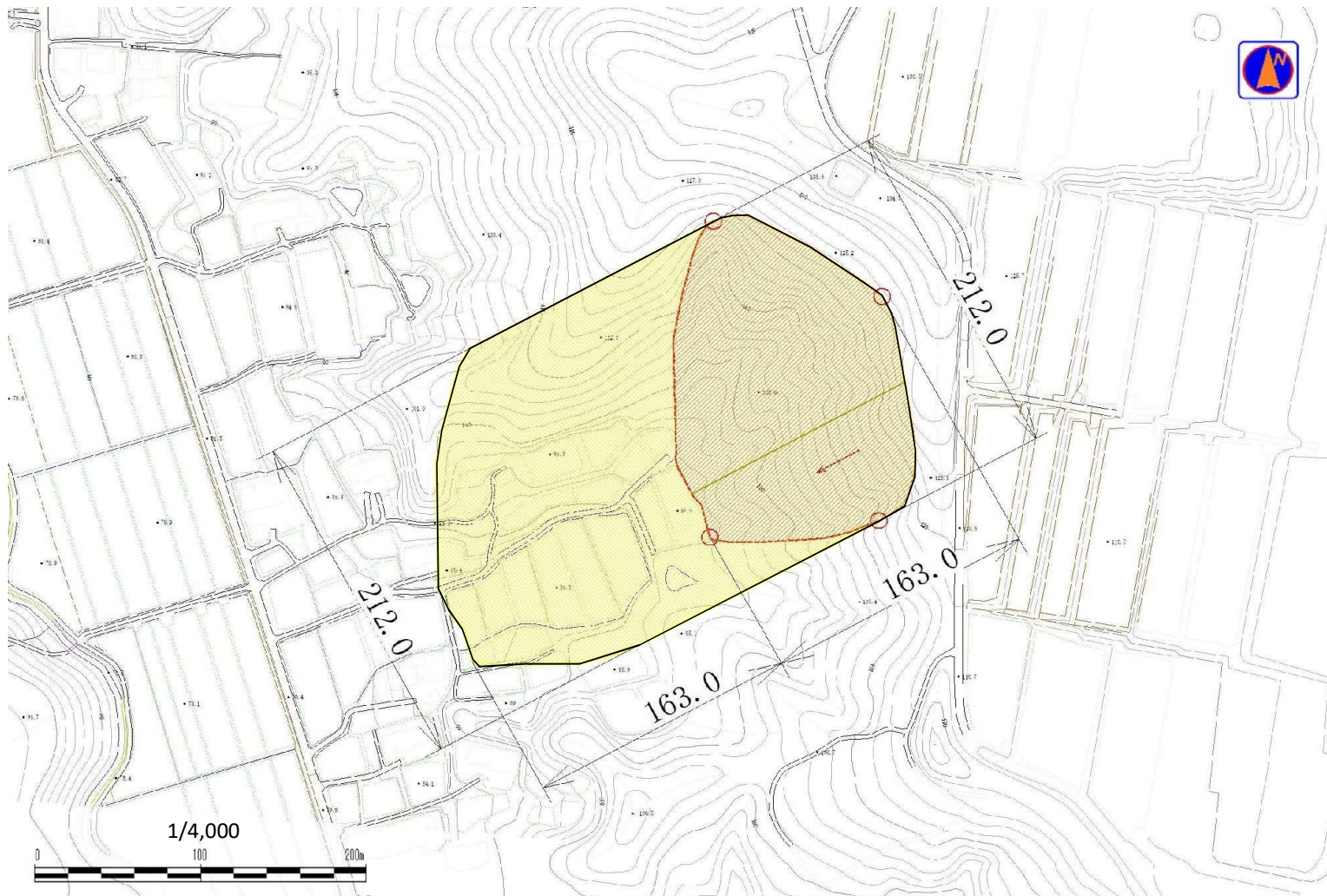


地 滑 り 区 域 調 査 書

様式3-1 危害のおそれのある土地等の設定図 及び 建築物に作用すると想定される衝撃に関する事項

調査年度 平成30年度

地 滑 り の 位 置	箇所番号 82	箇所名 畷田	所在地 岩手県奥州市江刺稲瀬畷田
地滑り区域名	B	ランク区分	D
			箇所区分 地すべり危険箇所



凡 例	
	地滑り区域
	地滑り方向(滑動が確認できる)
	地滑り方向(滑動が確認できない)
	特定境界線(確定)
	特定境界線(推定)
	端点(末端・上下端点)
	危害のおそれのある土地の区域
	著しい危害のおそれのある土地の区域

土石等の移動により建築物の 地上部に作用すると想定される力		
力の大きさのうち最 大のもの F1(kN/m ²)	建築物の耐力 W2(kN/m ²)	土石等の高さ (m)
-	-	-