

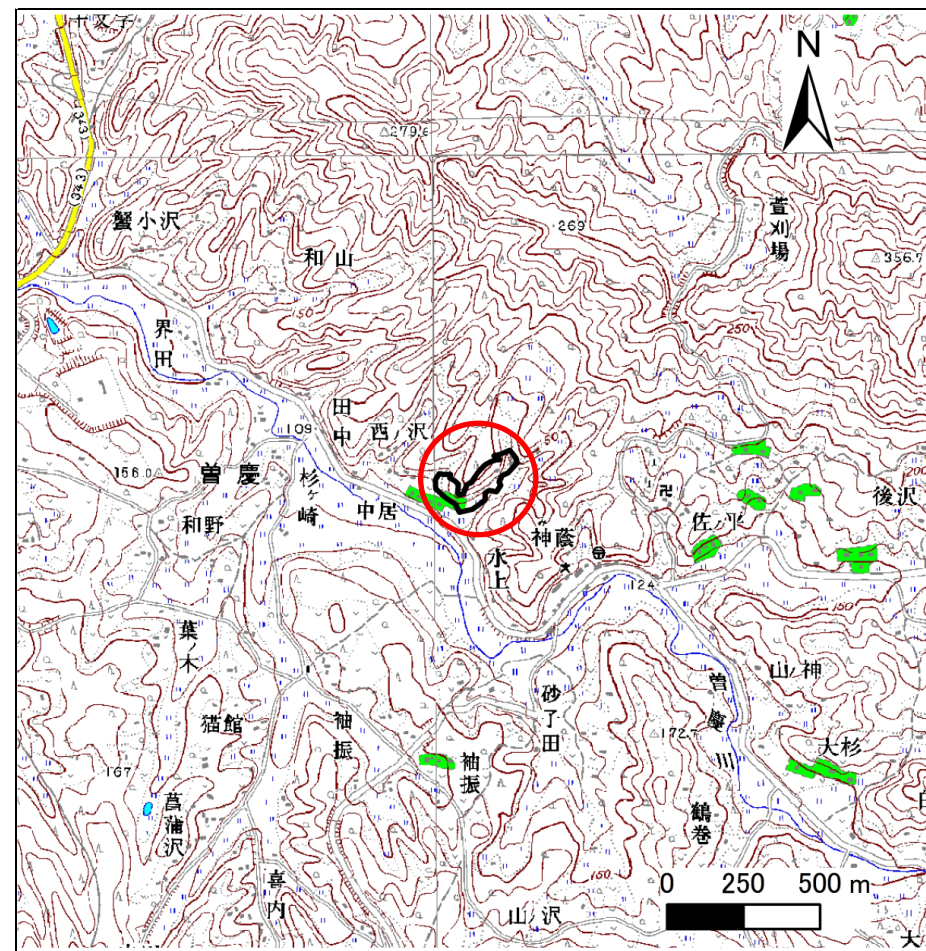
# 土砂災害防止に関する基礎調査(急傾斜地の崩壊)

表紙 概況、位置図

自然現象の種類	急傾斜地の崩壊
箇所番号	175B1001
箇所名	水上
所在地	一関市大東町曾慶字水上
調査機関	県南広域振興局土木部千厩土木センター



位置図(S=1:200,000)



概況図(S=1:25,000)



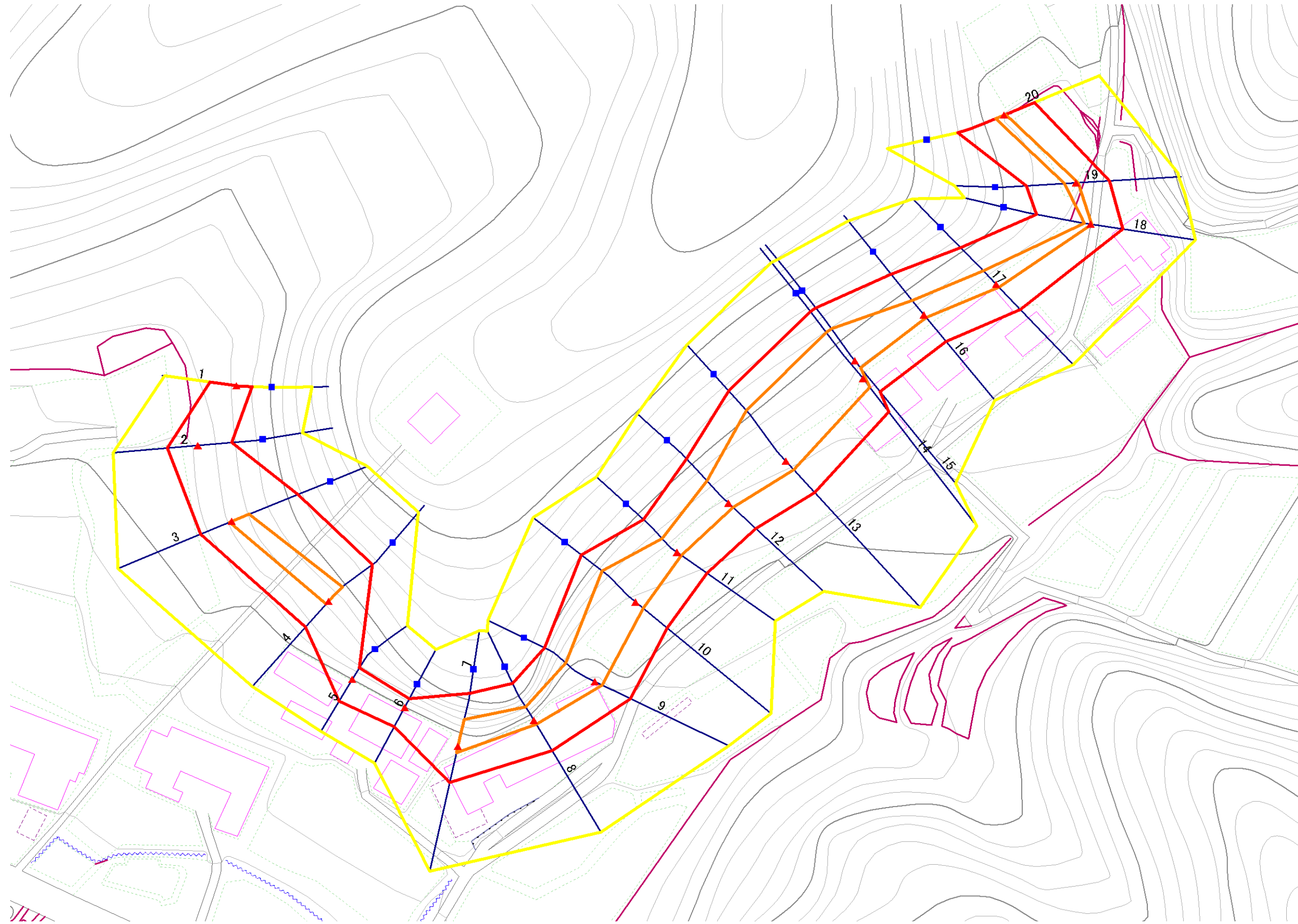
# 急傾斜地の崩壊区域調書

様式3-1 危害のおそれのある土地、著しい危害のおそれのある土地の設定図

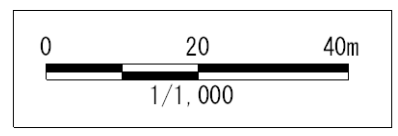
調査年度

平成26年度

急傾斜地の位置	箇所番号	175B1001	箇所名	水上	所在地	一関市大東町曾慶字水上
---------	------	----------	-----	----	-----	-------------



- 凡例**
- 上端
  - ▲ 下端
  - 著しい危害のおそれのある土地の区域
  - 危害のおそれのある土地の区域
  - 土石等の堆積高が3mを超える範囲
  - 土石等の移動の力が100kN/m<sup>2</sup>を超える範囲
  - 横断測線



## 急傾斜地の崩壊区域調査

様式3-2 建築物に作用すると想定される衝撃に関する事項(1/2)

調査年度	平成26年度
------	--------

急傾斜地の位置		175B1001				箇所名		水上		所在地		一関市大東町曾慶字水上				
横断 測線 番号	急傾斜地の下端に隣接する土地								急傾斜地内							
	土石等の移動の高さと力の大きさ				土石等の堆積高さとの大きさ				土石等の移動の高さと力の大きさ				土石等の堆積高さとの大きさ			
	区分	高さ (m)	下端からの距離 (m)	力の大きさ (kN/m <sup>2</sup> )	区分	下端からの水平 距離(m)	高さ (m)	力の大きさ (kN/m <sup>2</sup> )	区分	高さ (m)	上端からの比高 (m)	力の大きさ (kN/m <sup>2</sup> )	区分	上端からの比高 (m)	高さ (m)	力の大きさ (kN/m <sup>2</sup> )
1	100kN/m <sup>2</sup> を超える	—	— ~ —	—	3mを超える	— ~ —	—	—	100kN/m <sup>2</sup> を超える	—	— ~ —	—	3mを超える	— ~ —	—	—
	それ以外	1.00	0.00 ~ 6.59	83.10	それ以外	0.00 ~ 6.59	2.00	10.72	それ以外	1.00	5.00 ~ 9.00	83.10	それ以外	5.00 ~ 9.00	2.00	10.72
2	100kN/m <sup>2</sup> を超える	—	— ~ —	—	3mを超える	— ~ —	—	—	100kN/m <sup>2</sup> を超える	—	— ~ —	—	3mを超える	— ~ —	—	—
	それ以外	1.00	0.00 ~ 7.57	96.88	それ以外	0.00 ~ 7.57	2.03	10.89	それ以外	1.00	5.00 ~ 10.50	96.88	それ以外	5.00 ~ 10.50	2.03	10.89
3	100kN/m <sup>2</sup> を超える	1.00	0.00 ~ 0.57	108.46	3mを超える	— ~ —	—	—	100kN/m <sup>2</sup> を超える	1.00	12.61 ~ 15.30	108.46	3mを超える	— ~ —	—	—
	それ以外	1.00	0.57 ~ 8.36	100.00	それ以外	0.00 ~ 8.36	2.10	11.24	それ以外	1.00	5.00 ~ 12.61	100.00	それ以外	5.00 ~ 15.30	2.10	11.24
4	100kN/m <sup>2</sup> を超える	1.00	0.00 ~ 0.91	113.66	3mを超える	— ~ —	—	—	100kN/m <sup>2</sup> を超える	1.00	11.10 ~ 14.40	113.66	3mを超える	— ~ —	—	—
	それ以外	1.00	0.91 ~ 8.70	100.00	それ以外	0.00 ~ 8.70	2.04	10.90	それ以外	1.00	5.00 ~ 11.10	100.00	それ以外	5.00 ~ 14.40	2.04	10.90
5	100kN/m <sup>2</sup> を超える	—	— ~ —	—	3mを超える	— ~ —	—	—	100kN/m <sup>2</sup> を超える	—	— ~ —	—	3mを超える	— ~ —	—	—
	それ以外	1.00	0.00 ~ 6.47	81.43	それ以外	0.00 ~ 6.47	1.80	9.64	それ以外	1.00	5.00 ~ 7.70	81.43	それ以外	5.00 ~ 7.70	1.80	9.64
6	100kN/m <sup>2</sup> を超える	—	— ~ —	—	3mを超える	— ~ —	—	—	100kN/m <sup>2</sup> を超える	—	— ~ —	—	3mを超える	— ~ —	—	—
	それ以外	1.00	0.00 ~ 5.55	69.33	それ以外	0.00 ~ 5.55	2.13	11.37	それ以外	1.00	5.00 ~ 8.00	69.33	それ以外	5.00 ~ 8.00	2.13	11.37
7	100kN/m <sup>2</sup> を超える	1.00	0.00 ~ 1.68	125.78	3mを超える	— ~ —	—	—	100kN/m <sup>2</sup> を超える	1.00	10.57 ~ 16.30	125.78	3mを超える	— ~ —	—	—
	それ以外	1.00	1.68 ~ 9.47	100.00	それ以外	0.00 ~ 9.47	2.43	13.00	それ以外	1.00	5.00 ~ 10.57	100.00	それ以外	5.00 ~ 16.30	2.43	13.00
8	100kN/m <sup>2</sup> を超える	1.00	0.00 ~ 1.18	117.88	3mを超える	— ~ —	—	—	100kN/m <sup>2</sup> を超える	1.00	12.26 ~ 16.50	117.88	3mを超える	— ~ —	—	—
	それ以外	1.00	1.18 ~ 8.97	100.00	それ以外	0.00 ~ 8.97	2.72	14.54	それ以外	1.00	5.00 ~ 12.26	100.00	それ以外	5.00 ~ 16.50	2.72	14.54
9	100kN/m <sup>2</sup> を超える	1.00	0.00 ~ 2.07	132.04	3mを超える	— ~ —	—	—	100kN/m <sup>2</sup> を超える	1.00	10.83 ~ 18.50	132.04	3mを超える	— ~ —	—	—
	それ以外	1.00	2.07 ~ 9.85	100.00	それ以外	0.00 ~ 9.85	2.51	13.46	それ以外	1.00	5.00 ~ 10.83	100.00	それ以外	5.00 ~ 18.50	2.51	13.46
10	100kN/m <sup>2</sup> を超える	1.00	0.00 ~ 2.52	139.56	3mを超える	— ~ —	—	—	100kN/m <sup>2</sup> を超える	1.00	11.19 ~ 22.00	139.56	3mを超える	— ~ —	—	—
	それ以外	1.00	2.52 ~ 10.31	100.00	それ以外	0.00 ~ 10.31	2.95	15.77	それ以外	1.00	5.00 ~ 11.19	100.00	それ以外	5.00 ~ 22.00	2.95	15.77
11	100kN/m <sup>2</sup> を超える	1.00	0.00 ~ 1.36	120.69	3mを超える	— ~ —	—	—	100kN/m <sup>2</sup> を超える	1.00	10.67 ~ 15.00	120.69	3mを超える	— ~ —	—	—
	それ以外	1.00	1.36 ~ 9.15	100.00	それ以外	0.00 ~ 9.15	2.47	13.21	それ以外	1.00	5.00 ~ 10.67	100.00	それ以外	5.00 ~ 15.00	2.47	13.21
12	100kN/m <sup>2</sup> を超える	1.00	0.00 ~ 1.61	124.58	3mを超える	— ~ —	—	—	100kN/m <sup>2</sup> を超える	1.00	10.57 ~ 16.30	124.58	3mを超える	— ~ —	—	—
	それ以外	1.00	1.61 ~ 9.39	100.00	それ以外	0.00 ~ 9.39	2.33	12.46	それ以外	1.00	5.00 ~ 10.57	100.00	それ以外	5.00 ~ 16.30	2.33	12.46
13	100kN/m <sup>2</sup> を超える	1.00	0.00 ~ 2.96	147.06	3mを超える	0.00 ~ 0.37	3.22	17.21	100kN/m <sup>2</sup> を超える	1.00	10.80 ~ 25.00	147.06	3mを超える	25.00 ~ 25.00	3.22	17.21
	それ以外	1.00	2.96 ~ 10.75	100.00	それ以外	0.37 ~ 10.75	3.00	16.05	それ以外	1.00	5.00 ~ 10.80	100.00	それ以外	5.00 ~ 25.00	3.00	16.05
14	100kN/m <sup>2</sup> を超える	1.00	0.00 ~ 2.81	144.45	3mを超える	— ~ —	—	—	100kN/m <sup>2</sup> を超える	1.00	10.72 ~ 23.50	144.45	3mを超える	— ~ —	—	—
	それ以外	1.00	2.81 ~ 10.60	100.00	それ以外	0.00 ~ 10.60	2.83	15.17	それ以外	1.00	5.00 ~ 10.72	100.00	それ以外	5.00 ~ 23.50	2.83	15.17
15	100kN/m <sup>2</sup> を超える	1.00	0.00 ~ 2.30	135.79	3mを超える	— ~ —	—	—	100kN/m <sup>2</sup> を超える	1.00	10.94 ~ 20.00	135.79	3mを超える	— ~ —	—	—
	それ以外	1.00	2.30 ~ 10.08	100.00	それ以外	0.00 ~ 10.08	2.89	15.49	それ以外	1.00	5.00 ~ 10.94	100.00	それ以外	5.00 ~ 20.00	2.89	15.49

## 急傾斜地の崩壊区域調書

様式3-2 建築物に作用すると想定される衝撃に関する事項(2/2)

調査年度	平成26年度
------	--------

急傾斜地の位置		箇所番号		175B1001		箇所名		水上		所在地		一関市大東町曾慶字水上				
横断 測線 番号	急傾斜地の下端に隣接する土地								急傾斜地内							
	土石等の移動の高さと力の大きさ				土石等の堆積高さとの大きさ				土石等の移動の高さと力の大きさ				土石等の堆積高さとの大きさ			
	区分	高さ (m)	下端からの距離 (m)	力の大きさ (kN/m <sup>2</sup> )	区分	下端からの水平 距離(m)	高さ (m)	力の大きさ (kN/m <sup>2</sup> )	区分	高さ (m)	上端からの比高 (m)	力の大きさ (kN/m <sup>2</sup> )	区分	上端からの比高 (m)	高さ (m)	力の大きさ (kN/m <sup>2</sup> )
16	100kN/m <sup>2</sup> を超える	1.00	0.00 ~ 0.95	114.26	3mを超える	— ~ —	—	—	100kN/m <sup>2</sup> を超える	1.00	10.80 ~ 14.00	114.26	3mを超える	— ~ —	—	—
	それ以外	1.00	0.95 ~ 8.74	100.00	それ以外	0.00 ~ 8.74	2.08	11.12	それ以外	1.00	5.00 ~ 10.80	100.00	それ以外	5.00 ~ 14.00	2.08	11.12
17	100kN/m <sup>2</sup> を超える	1.00	0.00 ~ 0.99	114.93	3mを超える	— ~ —	—	—	100kN/m <sup>2</sup> を超える	1.00	10.72 ~ 14.00	114.93	3mを超える	— ~ —	—	—
	それ以外	1.00	0.99 ~ 8.78	100.00	それ以外	0.00 ~ 8.78	2.10	11.22	それ以外	1.00	5.00 ~ 10.72	100.00	それ以外	5.00 ~ 14.00	2.10	11.22
18	100kN/m <sup>2</sup> を超える	1.00	0.00 ~ 0.24	103.58	3mを超える	— ~ —	—	—	100kN/m <sup>2</sup> を超える	1.00	12.15 ~ 13.10	103.58	3mを超える	— ~ —	—	—
	それ以外	1.00	0.24 ~ 8.03	100.00	それ以外	0.00 ~ 8.03	1.96	10.47	それ以外	1.00	5.00 ~ 12.15	100.00	それ以外	5.00 ~ 13.10	1.96	10.47
19	100kN/m <sup>2</sup> を超える	1.00	0.00 ~ 0.55	108.13	3mを超える	— ~ —	—	—	100kN/m <sup>2</sup> を超える	1.00	11.15 ~ 13.00	108.13	3mを超える	— ~ —	—	—
	それ以外	1.00	0.55 ~ 8.33	100.00	それ以外	0.00 ~ 8.33	2.03	10.87	それ以外	1.00	5.00 ~ 11.15	100.00	それ以外	5.00 ~ 13.00	2.03	10.87
20	100kN/m <sup>2</sup> を超える	1.00	0.00 ~ 0.41	106.09	3mを超える	— ~ —	—	—	100kN/m <sup>2</sup> を超える	1.00	11.38 ~ 12.80	106.09	3mを超える	— ~ —	—	—
	それ以外	1.00	0.41 ~ 8.20	100.00	それ以外	0.00 ~ 8.20	2.01	10.75	それ以外	1.00	5.00 ~ 11.38	100.00	それ以外	5.00 ~ 12.80	2.01	10.75
	100kN/m <sup>2</sup> を超える		~		3mを超える	~			100kN/m <sup>2</sup> を超える		~		3mを超える	~		
	それ以外		~		それ以外	~			それ以外		~		それ以外	~		
	100kN/m <sup>2</sup> を超える		~		3mを超える	~			100kN/m <sup>2</sup> を超える		~		3mを超える	~		
	それ以外		~		それ以外	~			それ以外		~		それ以外	~		
	100kN/m <sup>2</sup> を超える		~		3mを超える	~			100kN/m <sup>2</sup> を超える		~		3mを超える	~		
	それ以外		~		それ以外	~			それ以外		~		それ以外	~		
	100kN/m <sup>2</sup> を超える		~		3mを超える	~			100kN/m <sup>2</sup> を超える		~		3mを超える	~		
	それ以外		~		それ以外	~			それ以外		~		それ以外	~		
	100kN/m <sup>2</sup> を超える		~		3mを超える	~			100kN/m <sup>2</sup> を超える		~		3mを超える	~		
	それ以外		~		それ以外	~			それ以外		~		それ以外	~		
	100kN/m <sup>2</sup> を超える		~		3mを超える	~			100kN/m <sup>2</sup> を超える		~		3mを超える	~		
	それ以外		~		それ以外	~			それ以外		~		それ以外	~		
	100kN/m <sup>2</sup> を超える		~		3mを超える	~			100kN/m <sup>2</sup> を超える		~		3mを超える	~		
	それ以外		~		それ以外	~			それ以外		~		それ以外	~		