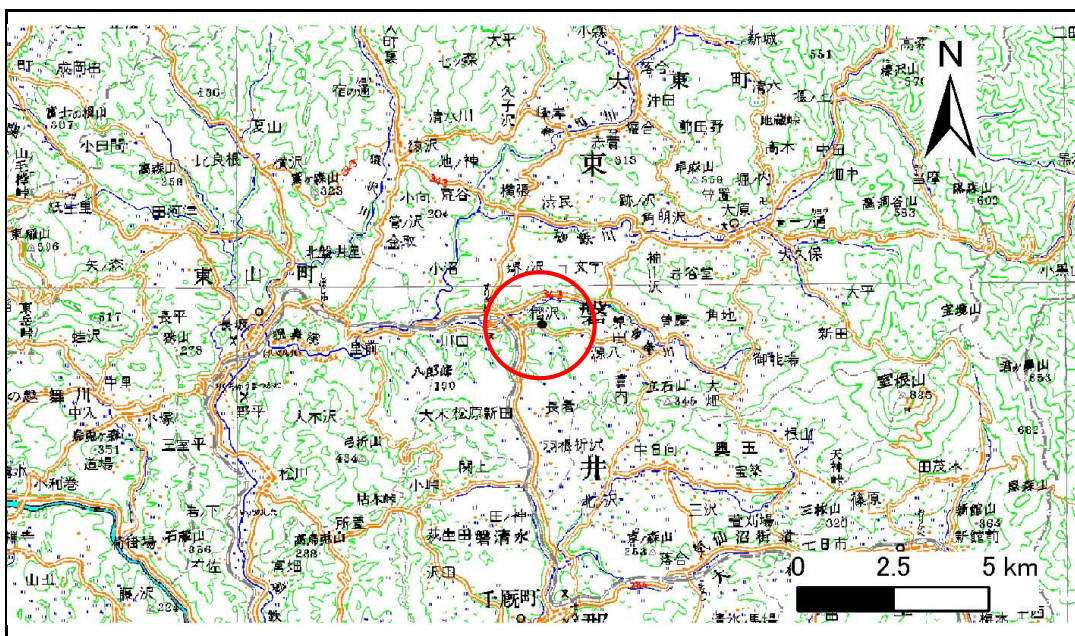


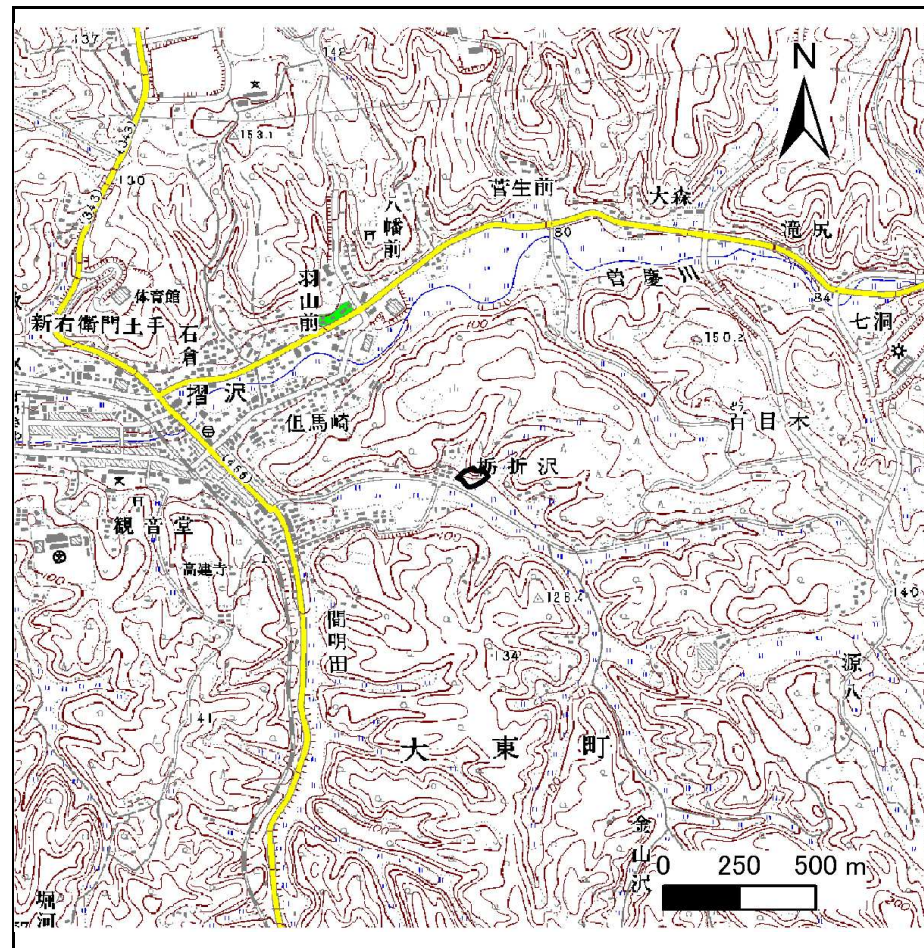
土砂災害防止に関する基礎調査(急傾斜地の崩壊)

表紙 概況、位置図

自然現象の種類	急傾斜地の崩壊
箇所番号	174B1046
箇所名	栃折沢4
所在地	岩手県一関市大東町摺沢字栃折沢
調査機関	岩手県 県南広域振興局 土木部 千厩土木センター



位置図(S=1:200,000)



概況図(S=1:25,000)

急傾斜地の崩壊区域調書

様式3-1 危害のおそれのある土地、著しい危害のおそれのある土地の設定図

調査年度

平成23年度

急傾斜地の位置

箇所番号

174B1046

箇所名

板折沢4

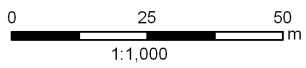
所在地

岩手県一関市大東町摺沢字板折沢



凡例

- 上端
- ▲ 下端
- 著しい危害のおそれのある土地の区域
- 危害のおそれのある土地の区域
- 土石等の堆積高が3mを超える範囲
- 土石等の移動の力が100kN/m²を超える範囲
- 横断測線



急傾斜地の崩壊区域調査

様式3-2 建築物に作用すると想定される衝撃に関する事項(1/1)

調査年度 平成23年度

急傾斜地の位置		箇所番号 174B1046			箇所名 栃折沢4		所在地 岩手県一関市大東町摺沢字栃折沢									
横断 測線 番号	急傾斜地の下端に隣接する土地								急傾斜地内							
	土石等の移動の高さと力の大きさ				土石等の堆積高さとの大きさ				土石等の移動の高さと力の大きさ				土石等の堆積高さとの大きさ			
	区分	高さ (m)	下端からの距離 (m)	力の大きさ (kN/m ²)	区分	下端からの水平 距離(m)	高さ (m)	力の大きさ (kN/m ²)	区分	高さ (m)	下端からの比高 (m)	力の大きさ (kN/m ²)	区分	下端からの比高 (m)	高さ (m)	力の大きさ (kN/m ²)
1	100kN/m ² を超える	-	- ~ -	-	3mを超える	- ~ -	-	-	100kN/m ² を超える	-	- ~ -	-	3mを超える	- ~ -	-	-
	それ以外	1.00	0.00 ~ 5.51	68.83	それ以外	0.00 ~ 0.00	1.57	8.21	それ以外	1.00	5.00 ~ 6.61	68.83	それ以外	5.00 ~ 6.61	1.57	8.21
2	100kN/m ² を超える	-	- ~ -	-	3mを超える	- ~ -	-	-	100kN/m ² を超える	-	- ~ -	-	3mを超える	- ~ -	-	-
	それ以外	1.00	0.00 ~ 6.92	87.66	それ以外	0.00 ~ 0.00	1.71	8.95	それ以外	1.00	5.00 ~ 8.60	87.66	それ以外	5.00 ~ 8.60	1.71	8.95
3	100kN/m ² を超える	-	- ~ -	-	3mを超える	- ~ -	-	-	100kN/m ² を超える	-	- ~ -	-	3mを超える	- ~ -	-	-
	それ以外	1.00	0.00 ~ 6.93	87.75	それ以外	0.00 ~ 0.00	1.71	8.96	それ以外	1.00	5.00 ~ 8.61	87.75	それ以外	5.00 ~ 8.61	1.71	8.96
4	100kN/m ² を超える	1.00	0.00 ~ 0.64	109.49	3mを超える	- ~ -	-	-	100kN/m ² を超える	1.00	11.22 ~ 13.46	109.49	3mを超える	- ~ -	-	-
	それ以外	1.00	0.64 ~ 8.42	100.00	それ以外	0.00 ~ 8.42	2.02	10.61	それ以外	1.00	5.00 ~ 11.22	100.00	それ以外	5.00 ~ 13.46	2.02	10.61
5	100kN/m ² を超える	1.00	0.00 ~ 1.36	120.58	3mを超える	- ~ -	-	-	100kN/m ² を超える	1.00	11.10 ~ 16.61	120.58	3mを超える	- ~ -	-	-
	それ以外	1.00	1.36 ~ 9.14	100.00	それ以外	0.00 ~ 9.14	2.21	11.61	それ以外	1.00	5.00 ~ 11.10	100.00	それ以外	5.00 ~ 16.61	2.21	11.61
6	100kN/m ² を超える	1.00	0.00 ~ 1.43	121.70	3mを超える	- ~ -	-	-	100kN/m ² を超える	1.00	10.95 ~ 16.61	121.70	3mを超える	- ~ -	-	-
	それ以外	1.00	1.43 ~ 9.21	100.00	それ以外	0.00 ~ 9.21	2.23	11.71	それ以外	1.00	5.00 ~ 10.95	100.00	それ以外	5.00 ~ 16.61	2.23	11.71
7	100kN/m ² を超える	1.00	0.00 ~ 0.99	114.85	3mを超える	- ~ -	-	-	100kN/m ² を超える	1.00	11.03 ~ 14.61	114.85	3mを超える	- ~ -	-	-
	それ以外	1.00	0.99 ~ 8.77	100.00	それ以外	0.00 ~ 8.77	2.05	10.73	それ以外	1.00	5.00 ~ 11.03	100.00	それ以外	5.00 ~ 14.61	2.05	10.73
8	100kN/m ² を超える	1.00	0.00 ~ 0.68	110.06	3mを超える	- ~ -	-	-	100kN/m ² を超える	1.00	10.84 ~ 13.00	110.06	3mを超える	- ~ -	-	-
	それ以外	1.00	0.68 ~ 8.46	100.00	それ以外	0.00 ~ 8.46	2.07	10.87	それ以外	1.00	5.00 ~ 10.84	100.00	それ以外	5.00 ~ 13.00	2.07	10.87
9	100kN/m ² を超える	1.00	0.00 ~ 0.66	109.88	3mを超える	- ~ -	-	-	100kN/m ² を超える	1.00	10.83 ~ 12.95	109.88	3mを超える	- ~ -	-	-
	それ以外	1.00	0.66 ~ 8.45	100.00	それ以外	0.00 ~ 8.45	2.07	10.88	それ以外	1.00	5.00 ~ 10.83	100.00	それ以外	5.00 ~ 12.95	2.07	10.88
10	100kN/m ² を超える	1.00	0.00 ~ 0.43	106.39	3mを超える	- ~ -	-	-	100kN/m ² を超える	1.00	10.82 ~ 12.13	106.39	3mを超える	- ~ -	-	-
	それ以外	1.00	0.43 ~ 8.22	100.00	それ以外	0.00 ~ 8.22	2.08	10.89	それ以外	1.00	5.00 ~ 10.82	100.00	それ以外	5.00 ~ 12.13	2.08	10.89
11	100kN/m ² を超える	-	- ~ -	-	3mを超える	- ~ -	-	-	100kN/m ² を超える	-	- ~ -	-	3mを超える	- ~ -	-	-
	それ以外	1.00	0.00 ~ 7.03	89.22	それ以外	0.00 ~ 7.03	1.76	9.22	それ以外	1.00	5.00 ~ 8.77	89.22	それ以外	5.00 ~ 8.77	1.76	9.22
12	100kN/m ² を超える	-	- ~ -	-	3mを超える	- ~ -	-	-	100kN/m ² を超える	-	- ~ -	-	3mを超える	- ~ -	-	-
	それ以外	1.00	0.00 ~ 6.30	79.11	それ以外	0.00 ~ 6.30	1.80	9.42	それ以外	1.00	5.00 ~ 7.38	79.11	それ以外	5.00 ~ 7.38	1.80	9.42
	100kN/m ² を超える		~		3mを超える	~			100kN/m ² を超える		~		3mを超える	~		
	それ以外		~		それ以外	~			それ以外		~		それ以外	~		
	100kN/m ² を超える		~		3mを超える	~			100kN/m ² を超える		~		3mを超える	~		
	それ以外		~		それ以外	~			それ以外		~		それ以外	~		
	100kN/m ² を超える		~		3mを超える	~			100kN/m ² を超える		~		3mを超える	~		
	それ以外		~		それ以外	~			それ以外		~		それ以外	~		