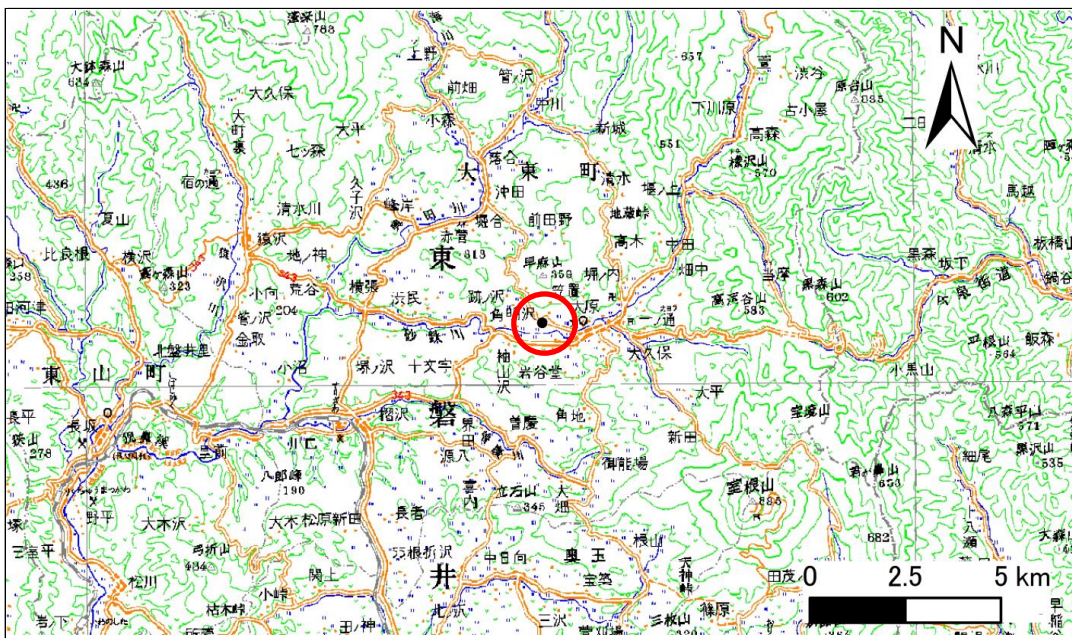


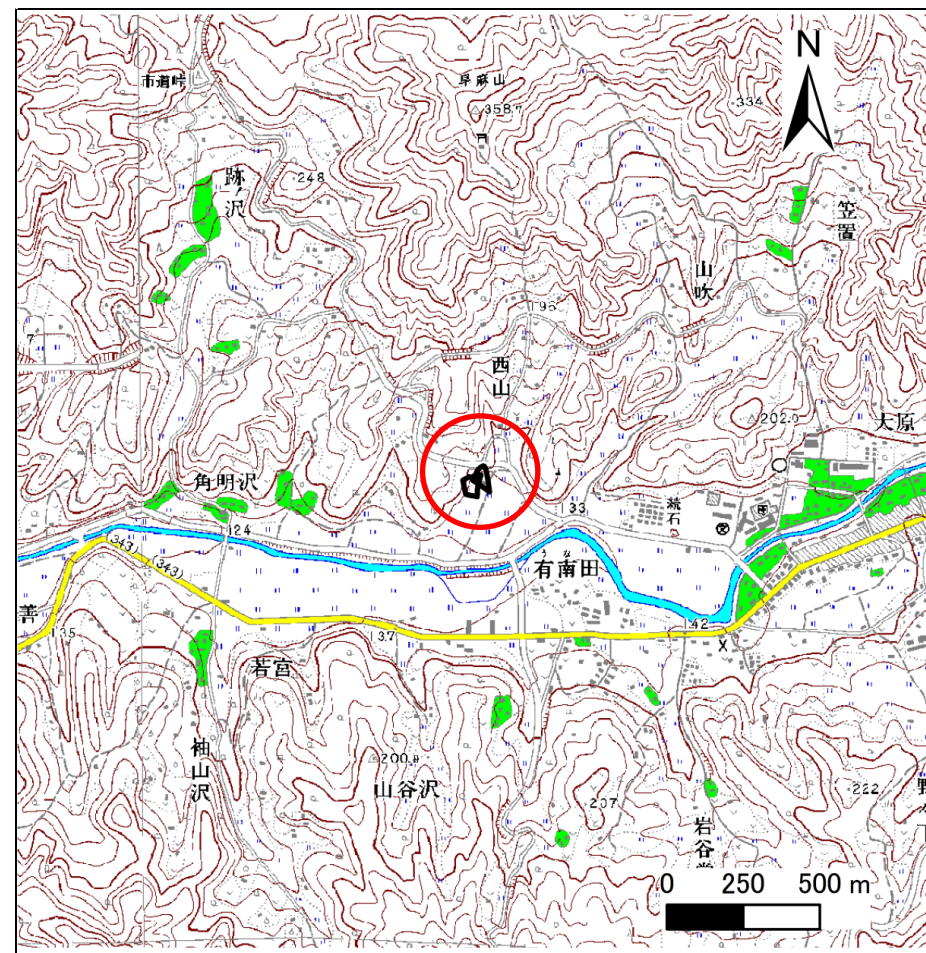
# 土砂災害防止に関する基礎調査(急傾斜地の崩壊)

表紙 概況、位置図

自然現象の種類	急傾斜地の崩壊
箇所番号	166B1033
箇所名	上烏神
所在地	一関市大東町大原字上烏神
調査機関	県南広域振興局土木部千厩土木センター



位置図(S=1:200,000)



概況図(S=1:25,000)

# 急傾斜地の崩壊区域調査

様式3-1 危害のおそれのある土地、著しい危害のおそれのある土地の設定図

調査年度 平成26年度

急傾斜地の位置	箇所番号	箇所名	所在地
	166B1033	上鳥神	一関市大東町大原字上鳥神



**凡例**

- 上端
- ▲ 下端
- 著しい危害のおそれのある土地の区域
- 危害のおそれのある土地の区域
- 土石等の堆積高が3mを超える範囲
- 土石等の移動の力が100kN/m<sup>2</sup>を超える範囲
- 横断測線

## 急傾斜地の崩壊区域調査

様式3-2 建築物に作用すると想定される衝撃に関する事項(1/1)

調査年度 平成26年度

急傾斜地の位置		箇所番号		166B1033		箇所名		上烏神		所在地		一関市大東町大原上烏神				
横断 測線 番号	急傾斜地の下端に隣接する土地								急傾斜地内							
	土石等の移動の高さと力の大きさ				土石等の堆積高さとの大きさ				土石等の移動の高さと力の大きさ				土石等の堆積高さとの大きさ			
	区分	高さ (m)	下端からの距離 (m)	力の大きさ (kN/m <sup>2</sup> )	区分	下端からの水平 距離(m)	高さ (m)	力の大きさ (kN/m <sup>2</sup> )	区分	高さ (m)	上端からの比高 (m)	力の大きさ (kN/m <sup>2</sup> )	区分	上端からの比高 (m)	高さ (m)	力の大きさ (kN/m <sup>2</sup> )
1	100kN/m <sup>2</sup> を超える	—	— ~ —	—	3mを超える	— ~ —	—	—	100kN/m <sup>2</sup> を超える	—	— ~ —	—	3mを超える	— ~ —	—	—
	それ以外	1.00	0.00 ~ 6.75	85.36	それ以外	0.00 ~ 0.00	1.69	9.05	それ以外	1.00	5.00 ~ 8.30	85.36	それ以外	5.00 ~ 8.30	1.69	9.05
2	100kN/m <sup>2</sup> を超える	—	— ~ —	—	3mを超える	— ~ —	—	—	100kN/m <sup>2</sup> を超える	—	— ~ —	—	3mを超える	— ~ —	—	—
	それ以外	1.00	0.00 ~ 7.44	94.96	それ以外	0.00 ~ 7.44	1.73	9.29	それ以外	1.00	5.00 ~ 9.70	94.96	それ以外	5.00 ~ 9.70	1.73	9.29
3	100kN/m <sup>2</sup> を超える	1.00	0.00 ~ 0.66	109.80	3mを超える	— ~ —	—	—	100kN/m <sup>2</sup> を超える	1.00	10.69 ~ 12.70	109.80	3mを超える	— ~ —	—	—
	それ以外	1.00	0.66 ~ 8.44	100.00	それ以外	0.00 ~ 8.44	2.10	11.26	それ以外	1.00	5.00 ~ 10.69	100.00	それ以外	5.00 ~ 12.70	2.10	11.26
4	100kN/m <sup>2</sup> を超える	—	— ~ —	—	3mを超える	— ~ —	—	—	100kN/m <sup>2</sup> を超える	—	— ~ —	—	3mを超える	— ~ —	—	—
	それ以外	1.00	0.00 ~ 6.19	77.71	それ以外	0.00 ~ 0.00	1.66	8.89	それ以外	1.00	5.00 ~ 7.30	77.71	それ以外	5.00 ~ 7.30	1.66	8.89
5	100kN/m <sup>2</sup> を超える	—	— ~ —	—	3mを超える	— ~ —	—	—	100kN/m <sup>2</sup> を超える	—	— ~ —	—	3mを超える	— ~ —	—	—
	それ以外	1.00	0.00 ~ 7.49	95.73	それ以外	0.00 ~ 7.49	2.29	12.25	それ以外	1.00	5.00 ~ 10.00	95.73	それ以外	5.00 ~ 10.00	2.29	12.25
6	100kN/m <sup>2</sup> を超える	1.00	0.00 ~ 0.81	112.03	3mを超える	— ~ —	—	—	100kN/m <sup>2</sup> を超える	1.00	14.16 ~ 17.49	112.03	3mを超える	— ~ —	—	—
	それ以外	1.00	0.81 ~ 8.59	100.00	それ以外	0.00 ~ 8.59	2.87	15.34	それ以外	1.00	5.00 ~ 14.16	100.00	それ以外	5.00 ~ 17.49	2.87	15.34
7	100kN/m <sup>2</sup> を超える	1.00	0.00 ~ 0.48	107.18	3mを超える	0.00 ~ 0.60	3.51	18.80	100kN/m <sup>2</sup> を超える	1.00	18.76 ~ 21.75	107.18	3mを超える	15.00 ~ 21.75	3.51	18.80
	それ以外	1.00	0.48 ~ 8.27	100.00	それ以外	0.60 ~ 8.27	3.00	16.05	それ以外	1.00	5.00 ~ 18.76	100.00	それ以外	5.00 ~ 15.00	3.00	16.05
8	100kN/m <sup>2</sup> を超える	1.00	0.00 ~ 2.87	145.39	3mを超える	— ~ —	—	—	100kN/m <sup>2</sup> を超える	1.00	10.73 ~ 24.00	145.39	3mを超える	— ~ —	—	—
	それ以外	1.00	2.87 ~ 10.65	100.00	それ以外	0.00 ~ 10.65	2.84	15.18	それ以外	1.00	5.00 ~ 10.73	100.00	それ以外	5.00 ~ 24.00	2.84	15.18
	100kN/m <sup>2</sup> を超える		~		3mを超える	~			100kN/m <sup>2</sup> を超える		~		3mを超える	~		
	それ以外		~		それ以外	~			それ以外		~		それ以外	~		
	100kN/m <sup>2</sup> を超える		~		3mを超える	~			100kN/m <sup>2</sup> を超える		~		3mを超える	~		
	それ以外		~		それ以外	~			それ以外		~		それ以外	~		
	100kN/m <sup>2</sup> を超える		~		3mを超える	~			100kN/m <sup>2</sup> を超える		~		3mを超える	~		
	それ以外		~		それ以外	~			それ以外		~		それ以外	~		
	100kN/m <sup>2</sup> を超える		~		3mを超える	~			100kN/m <sup>2</sup> を超える		~		3mを超える	~		
	それ以外		~		それ以外	~			それ以外		~		それ以外	~		
	100kN/m <sup>2</sup> を超える		~		3mを超える	~			100kN/m <sup>2</sup> を超える		~		3mを超える	~		
	それ以外		~		それ以外	~			それ以外		~		それ以外	~		