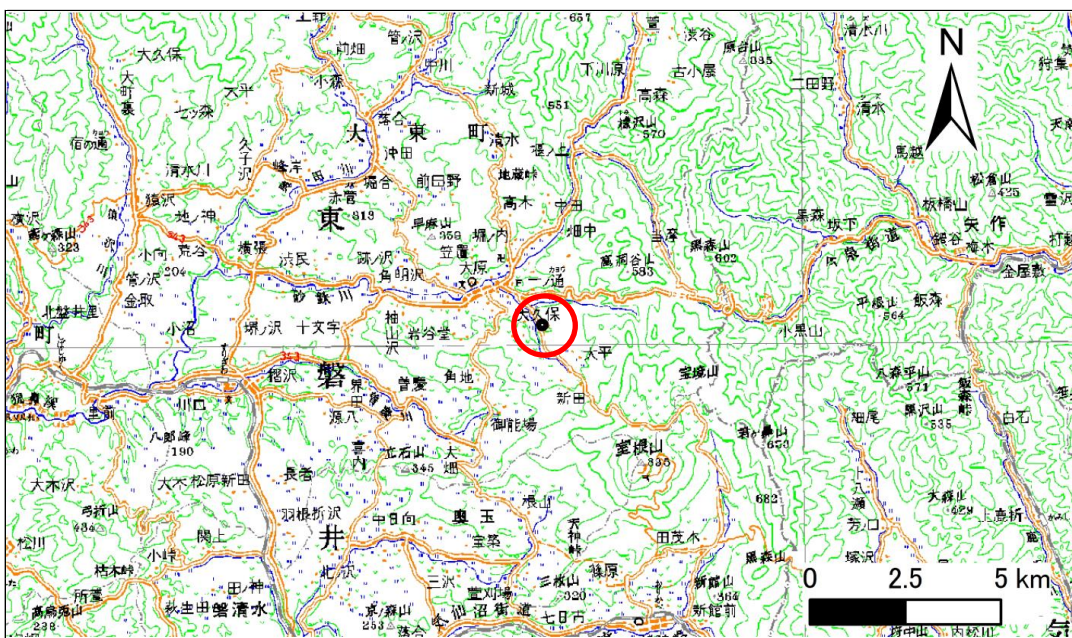


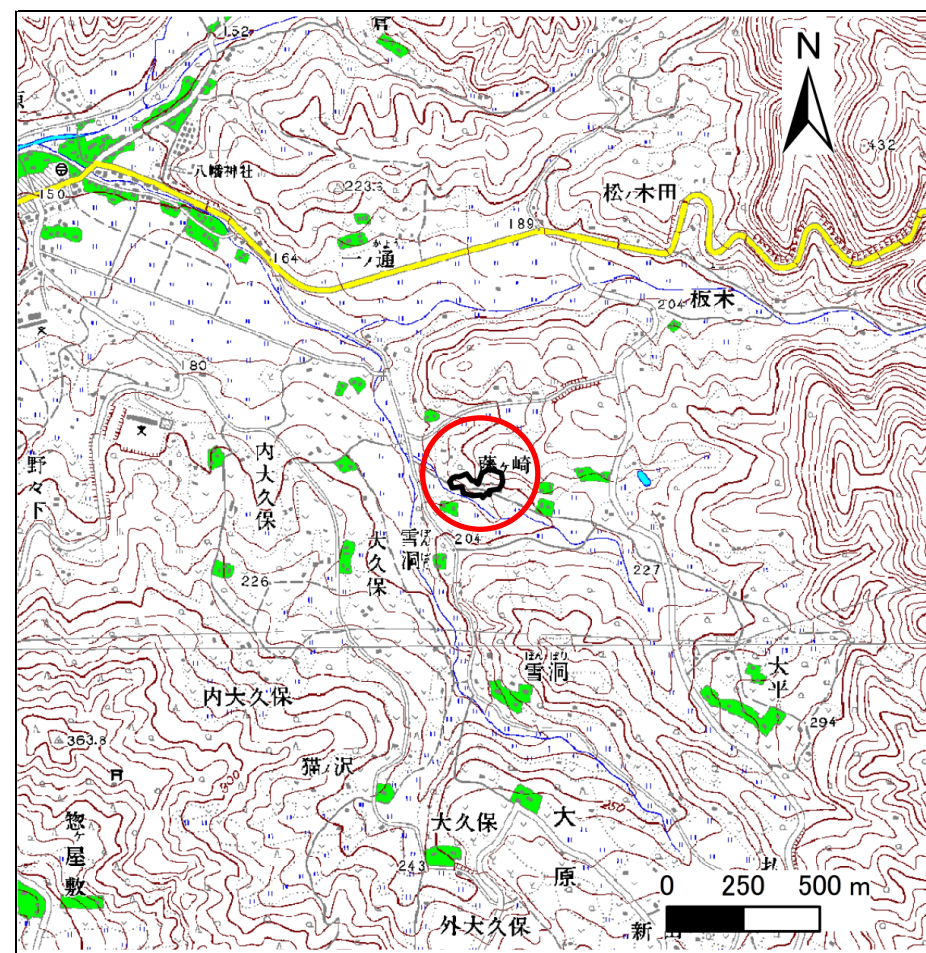
土砂災害防止に関する基礎調査(急傾斜地の崩壊)

表紙 概況、位置図

自然現象の種類	急傾斜地の崩壊
箇所番号	166B1031
箇所名	藤ヶ崎
所在地	一関市大東町大原字藤ヶ崎
調査機関	県南広域振興局土木部千厩土木センター



位置図(S=1:200,000)



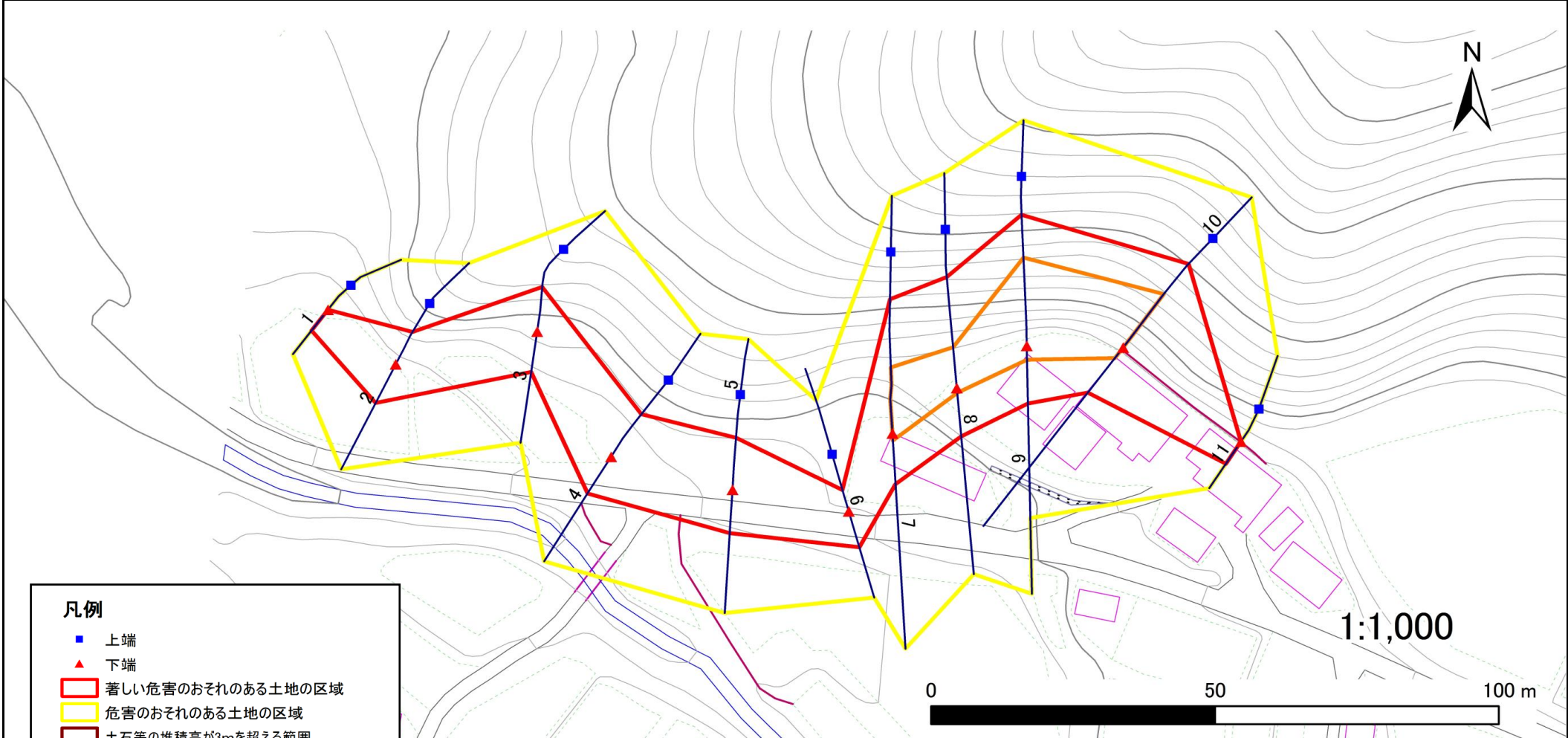
概況図(S=1:25,000)

急傾斜地の崩壊区域調査

様式3-1 危害のおそれのある土地、著しい危害のおそれのある土地の設定図

調査年度 平成26年度

急傾斜地の位置	箇所番号	166B1031	箇所名	藤ヶ崎	所在地	一関市大東町大原字藤ヶ崎
---------	------	----------	-----	-----	-----	--------------



凡例

- 上端
- ▲ 下端
- 著しい危害のおそれのある土地の区域
- 危害のおそれのある土地の区域
- 土石等の堆積高が3mを超える範囲
- 土石等の移動の力が100kN/m²を超える範囲
- 横断測線

急傾斜地の崩壊区域調査

様式3-2 建築物に作用すると想定される衝撃に関する事項(1/1)

調査年度	平成26年度
------	--------

急傾斜地の位置		166B1031				箇所名		藤ヶ崎		所在地		一関市大東町大原字藤ヶ崎				
横断 測線 番号	急傾斜地の下端に隣接する土地								急傾斜地内							
	土石等の移動の高さと力の大きさ				土石等の堆積高さとの大きさ				土石等の移動の高さと力の大きさ				土石等の堆積高さとの大きさ			
	区分	高さ (m)	下端からの距離 (m)	力の大きさ (kN/m ²)	区分	下端からの水平 距離(m)	高さ (m)	力の大きさ (kN/m ²)	区分	高さ (m)	上端からの比高 (m)	力の大きさ (kN/m ²)	区分	上端からの比高 (m)	高さ (m)	力の大きさ (kN/m ²)
1	100kN/m ² を超える	—	— ~ —	—	3mを超える	— ~ —	—	—	100kN/m ² を超える	—	— ~ —	—	3mを超える	— ~ —	—	—
	それ以外	1.00	0.00 ~ 4.69	58.43	それ以外	0.00 ~ 4.69	1.83	9.80	それ以外	1.00	5.00 ~ 5.00	58.43	それ以外	5.00 ~ 5.00	1.83	9.80
2	100kN/m ² を超える	—	— ~ —	—	3mを超える	— ~ —	—	—	100kN/m ² を超える	—	— ~ —	—	3mを超える	— ~ —	—	—
	それ以外	1.00	0.00 ~ 7.72	99.04	それ以外	0.00 ~ 7.72	2.27	12.16	それ以外	1.00	5.00 ~ 10.50	99.04	それ以外	5.00 ~ 10.50	2.27	12.16
3	100kN/m ² を超える	—	— ~ —	—	3mを超える	— ~ —	—	—	100kN/m ² を超える	—	— ~ —	—	3mを超える	— ~ —	—	—
	それ以外	1.00	0.00 ~ 7.28	92.66	それ以外	0.00 ~ 7.28	2.00	10.69	それ以外	1.00	5.00 ~ 10.00	92.66	それ以外	5.00 ~ 10.00	2.00	10.69
4	100kN/m ² を超える	—	— ~ —	—	3mを超える	— ~ —	—	—	100kN/m ² を超える	—	— ~ —	—	3mを超える	— ~ —	—	—
	それ以外	1.00	0.00 ~ 7.72	99.10	それ以外	0.00 ~ 7.72	2.03	10.85	それ以外	1.00	5.00 ~ 11.00	99.10	それ以外	5.00 ~ 11.00	2.03	10.85
5	100kN/m ² を超える	—	— ~ —	—	3mを超える	— ~ —	—	—	100kN/m ² を超える	—	— ~ —	—	3mを超える	— ~ —	—	—
	それ以外	1.00	0.00 ~ 7.72	99.10	それ以外	0.00 ~ 7.72	2.03	10.85	それ以外	1.00	5.00 ~ 11.00	99.10	それ以外	5.00 ~ 11.00	2.03	10.85
6	100kN/m ² を超える	—	— ~ —	—	3mを超える	— ~ —	—	—	100kN/m ² を超える	—	— ~ —	—	3mを超える	— ~ —	—	—
	それ以外	1.00	0.00 ~ 6.65	83.94	それ以外	0.00 ~ 6.65	1.75	9.39	それ以外	1.00	5.00 ~ 8.00	83.94	それ以外	5.00 ~ 8.00	1.75	9.39
7	100kN/m ² を超える	1.00	0.00 ~ 1.27	119.19	3mを超える	— ~ —	—	—	100kN/m ² を超える	1.00	12.21 ~ 19.20	119.19	3mを超える	— ~ —	—	—
	それ以外	1.00	1.27 ~ 9.05	100.00	それ以外	0.00 ~ 9.05	2.12	11.35	それ以外	1.00	5.00 ~ 12.21	100.00	それ以外	5.00 ~ 19.20	2.12	11.35
8	100kN/m ² を超える	1.00	0.00 ~ 0.87	112.95	3mを超える	— ~ —	—	—	100kN/m ² を超える	1.00	12.38 ~ 16.65	112.95	3mを超える	— ~ —	—	—
	それ以外	1.00	0.87 ~ 8.65	100.00	それ以外	0.00 ~ 8.65	2.11	11.30	それ以外	1.00	5.00 ~ 12.38	100.00	それ以外	5.00 ~ 16.65	2.11	11.30
9	100kN/m ² を超える	1.00	0.00 ~ 2.47	138.73	3mを超える	— ~ —	—	—	100kN/m ² を超える	1.00	10.58 ~ 22.09	138.73	3mを超える	— ~ —	—	—
	それ以外	1.00	2.47 ~ 10.26	100.00	それ以外	0.00 ~ 10.26	2.65	14.16	それ以外	1.00	5.00 ~ 10.58	100.00	それ以外	5.00 ~ 22.09	2.65	14.16
10	100kN/m ² を超える	1.00	0.00 ~ 2.36	136.79	3mを超える	— ~ —	—	—	100kN/m ² を超える	1.00	10.55 ~ 20.09	136.79	3mを超える	— ~ —	—	—
	それ以外	1.00	2.36 ~ 10.14	100.00	それ以外	0.00 ~ 10.14	2.75	14.71	それ以外	1.00	5.00 ~ 10.55	100.00	それ以外	5.00 ~ 20.09	2.75	14.71
11	100kN/m ² を超える	—	— ~ —	—	3mを超える	— ~ —	—	—	100kN/m ² を超える	—	— ~ —	—	3mを超える	— ~ —	—	—
	それ以外	1.00	0.00 ~ 4.77	59.42	それ以外	0.00 ~ 4.77	1.76	9.40	それ以外	1.00	5.00 ~ 5.00	59.42	それ以外	5.00 ~ 5.00	1.76	9.40
	100kN/m ² を超える		~		3mを超える	~			100kN/m ² を超える		~		3mを超える	~		
	それ以外		~		それ以外	~			それ以外		~		それ以外	~		
	100kN/m ² を超える		~		3mを超える	~			100kN/m ² を超える		~		3mを超える	~		
	それ以外		~		それ以外	~			それ以外		~		それ以外	~		
	100kN/m ² を超える		~		3mを超える	~			100kN/m ² を超える		~		3mを超える	~		
	それ以外		~		それ以外	~			それ以外		~		それ以外	~		