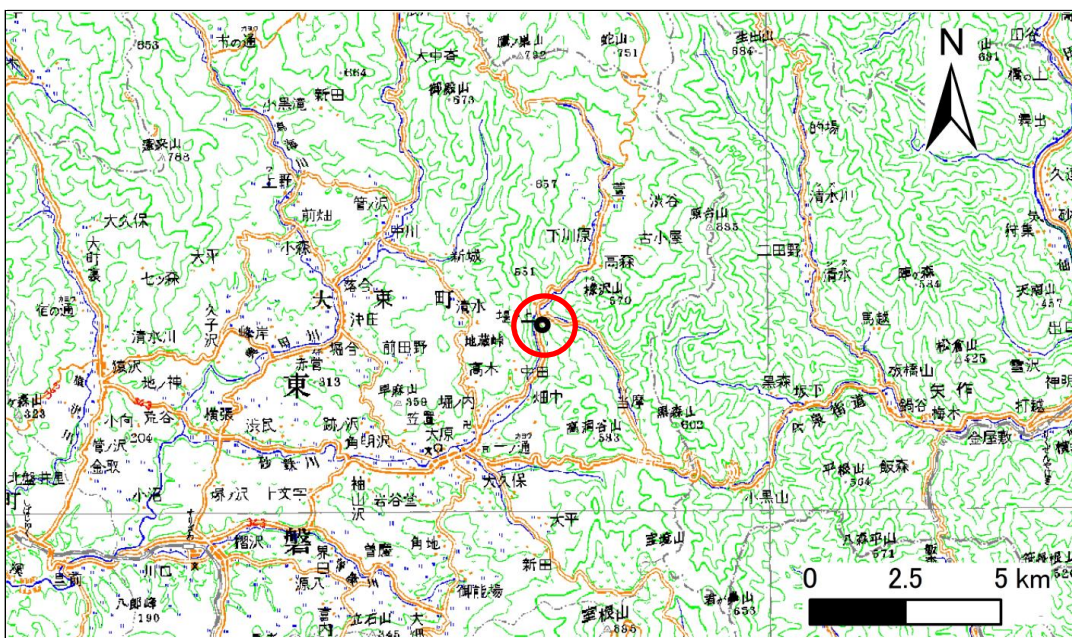


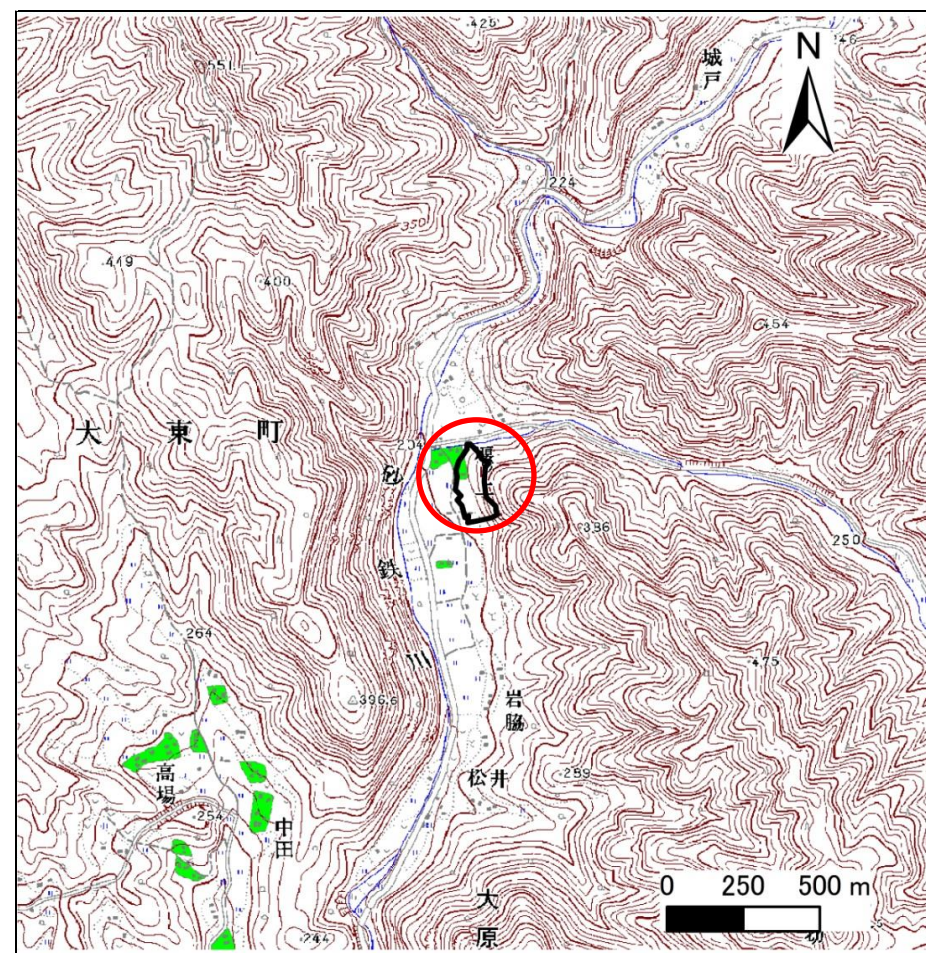
土砂災害防止に関する基礎調査(急傾斜地の崩壊)

表紙 概況、位置図

自然現象の種類	急傾斜地の崩壊
箇所番号	166B1023
箇所名	堰ノ上-2
所在地	一関市大東町大原字堰ノ上
調査機関	県南広域振興局土木部千厩土木センター



位置図(S=1:200,000)



概況図(S=1:25,000)

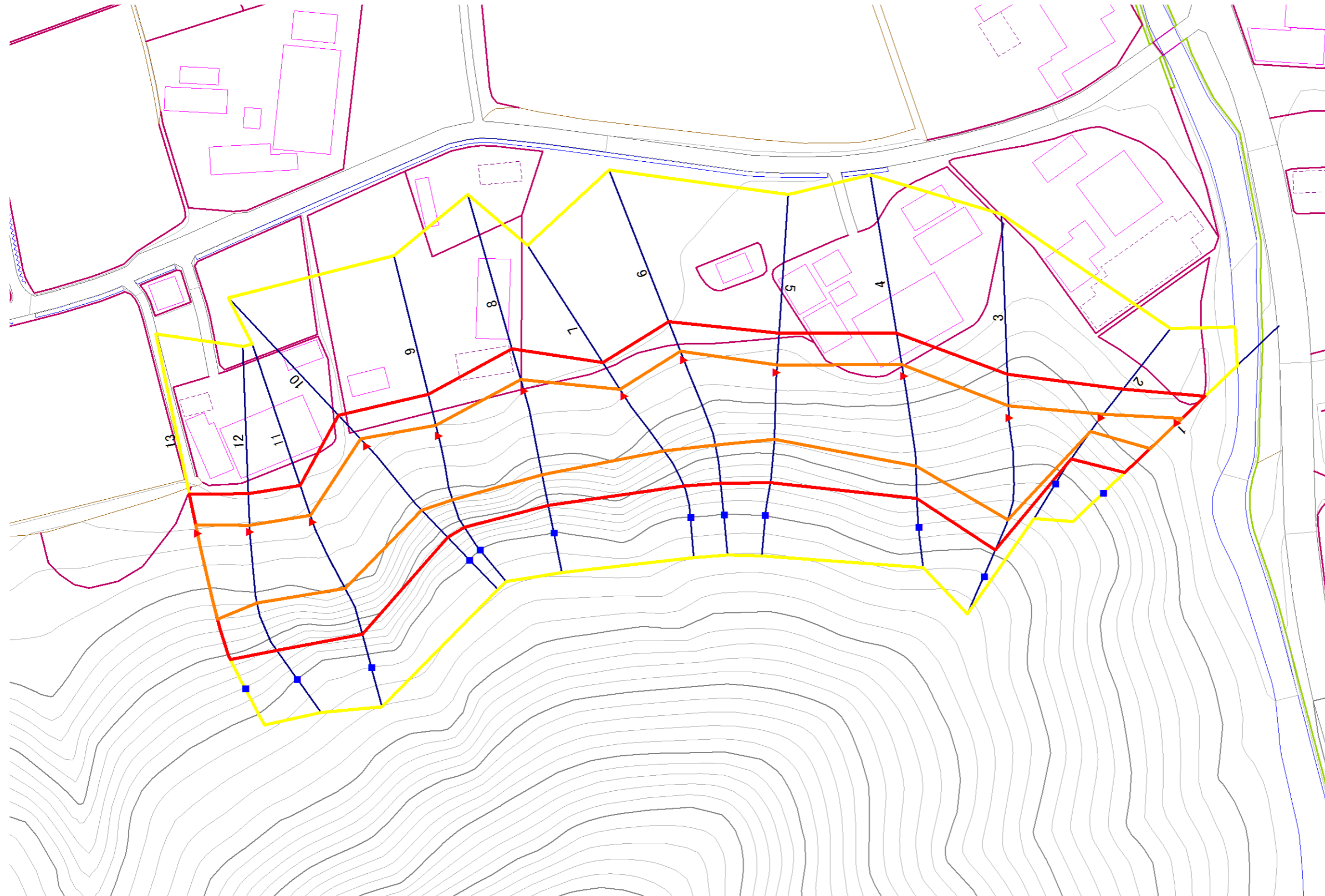
急傾斜地の崩壊区域調書

様式3-1 危害のおそれのある土地、著しい危害のおそれのある土地の設定図

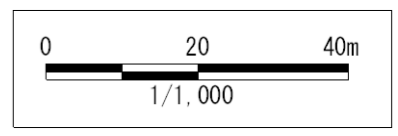
調査年度

平成26年度

急傾斜地の位置 箇所番号 166B1023 箇所名 堰ノ上-2 所在地 一関市大東町大原字堰ノ上



- 凡例**
- 上端
 - ▲ 下端
 - 著しい危害のおそれのある土地の区域
 - 危害のおそれのある土地の区域
 - 土石等の堆積高が3mを超える範囲
 - 土石等の移動の力が100kN/m²を超える範囲
 - 横断測線



急傾斜地の崩壊区域調査

様式3-2 建築物に作用すると想定される衝撃に関する事項(1/1)

調査年度 平成26年度

急傾斜地の位置		箇所番号		166B1023		箇所名		堰ノ上-2		所在地		一関市大東町大原字堰ノ上				
横断 測線 番号	急傾斜地の下端に隣接する土地								急傾斜地内							
	土石等の移動の高さと力の大きさ				土石等の堆積高さとの大きさ				土石等の移動の高さと力の大きさ				土石等の堆積高さとの大きさ			
	区分	高さ (m)	下端からの距離 (m)	力の大きさ (kN/m ²)	区分	下端からの水平 距離(m)	高さ (m)	力の大きさ (kN/m ²)	区分	高さ (m)	上端からの比高 (m)	力の大きさ (kN/m ²)	区分	上端からの比高 (m)	高さ (m)	力の大きさ (kN/m ²)
1	100kN/m ² を超える	1.00	0.00 ~ 1.59	124.26	3mを超える	— ~ —	—	—	100kN/m ² を超える	1.00	10.79 ~ 17.00	124.26	3mを超える	— ~ —	—	—
	それ以外	1.00	1.59 ~ 9.37	100.00	それ以外	0.00 ~ 9.37	2.26	12.10	それ以外	1.00	5.00 ~ 10.79	100.00	それ以外	5.00 ~ 17.00	2.26	12.10
2	100kN/m ² を超える	1.00	0.00 ~ 0.91	113.70	3mを超える	— ~ —	—	—	100kN/m ² を超える	1.00	10.72 ~ 13.70	113.70	3mを超える	— ~ —	—	—
	それ以外	1.00	0.91 ~ 8.70	100.00	それ以外	0.00 ~ 8.70	2.09	11.21	それ以外	1.00	5.00 ~ 10.72	100.00	それ以外	5.00 ~ 13.70	2.09	11.21
3	100kN/m ² を超える	1.00	0.00 ~ 2.89	145.88	3mを超える	— ~ —	—	—	100kN/m ² を超える	1.00	10.67 ~ 28.60	145.88	3mを超える	— ~ —	—	—
	それ以外	1.00	2.89 ~ 10.68	100.00	それ以外	0.00 ~ 10.68	2.94	15.72	それ以外	1.00	5.00 ~ 10.67	100.00	それ以外	5.00 ~ 28.60	2.94	15.72
4	100kN/m ² を超える	1.00	0.00 ~ 2.79	144.03	3mを超える	— ~ —	—	—	100kN/m ² を超える	1.00	10.66 ~ 26.60	144.03	3mを超える	— ~ —	—	—
	それ以外	1.00	2.79 ~ 10.57	100.00	それ以外	0.00 ~ 10.57	2.94	15.75	それ以外	1.00	5.00 ~ 10.66	100.00	それ以外	5.00 ~ 26.60	2.94	15.75
5	100kN/m ² を超える	1.00	0.00 ~ 1.79	127.42	3mを超える	— ~ —	—	—	100kN/m ² を超える	1.00	11.62 ~ 21.87	127.42	3mを超える	— ~ —	—	—
	それ以外	1.00	1.79 ~ 9.57	100.00	それ以外	0.00 ~ 9.57	2.46	13.19	それ以外	1.00	5.00 ~ 11.62	100.00	それ以外	5.00 ~ 21.87	2.46	13.19
6	100kN/m ² を超える	1.00	0.00 ~ 2.33	136.33	3mを超える	— ~ —	—	—	100kN/m ² を超える	1.00	11.16 ~ 25.59	136.33	3mを超える	— ~ —	—	—
	それ以外	1.00	2.33 ~ 10.11	100.00	それ以外	0.00 ~ 10.11	2.83	15.15	それ以外	1.00	5.00 ~ 11.16	100.00	それ以外	5.00 ~ 25.59	2.83	15.15
7	100kN/m ² を超える	1.00	0.00 ~ 1.94	129.90	3mを超える	— ~ —	—	—	100kN/m ² を超える	1.00	11.31 ~ 21.81	129.90	3mを超える	— ~ —	—	—
	それ以外	1.00	1.94 ~ 9.72	100.00	それ以外	0.00 ~ 9.72	2.50	13.36	それ以外	1.00	5.00 ~ 11.31	100.00	それ以外	5.00 ~ 21.81	2.50	13.36
8	100kN/m ² を超える	1.00	0.00 ~ 2.84	144.94	3mを超える	— ~ —	—	—	100kN/m ² を超える	1.00	10.58 ~ 26.06	144.94	3mを超える	— ~ —	—	—
	それ以外	1.00	2.84 ~ 10.62	100.00	それ以外	0.00 ~ 10.62	2.98	15.95	それ以外	1.00	5.00 ~ 10.58	100.00	それ以外	5.00 ~ 26.06	2.98	15.95
9	100kN/m ² を超える	1.00	0.00 ~ 2.61	140.99	3mを超える	— ~ —	—	—	100kN/m ² を超える	1.00	10.54 ~ 22.73	140.99	3mを超える	— ~ —	—	—
	それ以外	1.00	2.61 ~ 10.39	100.00	それ以外	0.00 ~ 10.39	2.68	14.33	それ以外	1.00	5.00 ~ 10.54	100.00	それ以外	5.00 ~ 22.73	2.68	14.33
10	100kN/m ² を超える	1.00	0.00 ~ 2.35	136.64	3mを超える	— ~ —	—	—	100kN/m ² を超える	1.00	11.02 ~ 24.58	136.64	3mを超える	— ~ —	—	—
	それ以外	1.00	2.35 ~ 10.13	100.00	それ以外	0.00 ~ 10.13	2.53	13.57	それ以外	1.00	5.00 ~ 11.02	100.00	それ以外	5.00 ~ 24.58	2.53	13.57
11	100kN/m ² を超える	1.00	0.00 ~ 1.64	125.04	3mを超える	— ~ —	—	—	100kN/m ² を超える	1.00	12.17 ~ 22.96	125.04	3mを超える	— ~ —	—	—
	それ以外	1.00	1.64 ~ 9.42	100.00	それ以外	0.00 ~ 9.42	2.42	12.96	それ以外	1.00	5.00 ~ 12.17	100.00	それ以外	5.00 ~ 22.96	2.42	12.96
12	100kN/m ² を超える	1.00	0.00 ~ 1.52	123.24	3mを超える	— ~ —	—	—	100kN/m ² を超える	1.00	12.43 ~ 22.76	123.24	3mを超える	— ~ —	—	—
	それ以外	1.00	1.52 ~ 9.31	100.00	それ以外	0.00 ~ 9.31	2.41	12.87	それ以外	1.00	5.00 ~ 12.43	100.00	それ以外	5.00 ~ 22.76	2.41	12.87
13	100kN/m ² を超える	1.00	0.00 ~ 2.09	132.30	3mを超える	— ~ —	—	—	100kN/m ² を超える	1.00	11.51 ~ 25.00	132.30	3mを超える	— ~ —	—	—
	それ以外	1.00	2.09 ~ 9.87	100.00	それ以外	0.00 ~ 9.87	2.79	14.91	それ以外	1.00	5.00 ~ 11.51	100.00	それ以外	5.00 ~ 25.00	2.79	14.91
	100kN/m ² を超える		~		3mを超える	~			100kN/m ² を超える		~		3mを超える	~		
	それ以外		~		それ以外	~			それ以外		~		それ以外	~		
	100kN/m ² を超える		~		3mを超える	~			100kN/m ² を超える		~		3mを超える	~		
	それ以外		~		それ以外	~			それ以外		~		それ以外	~		