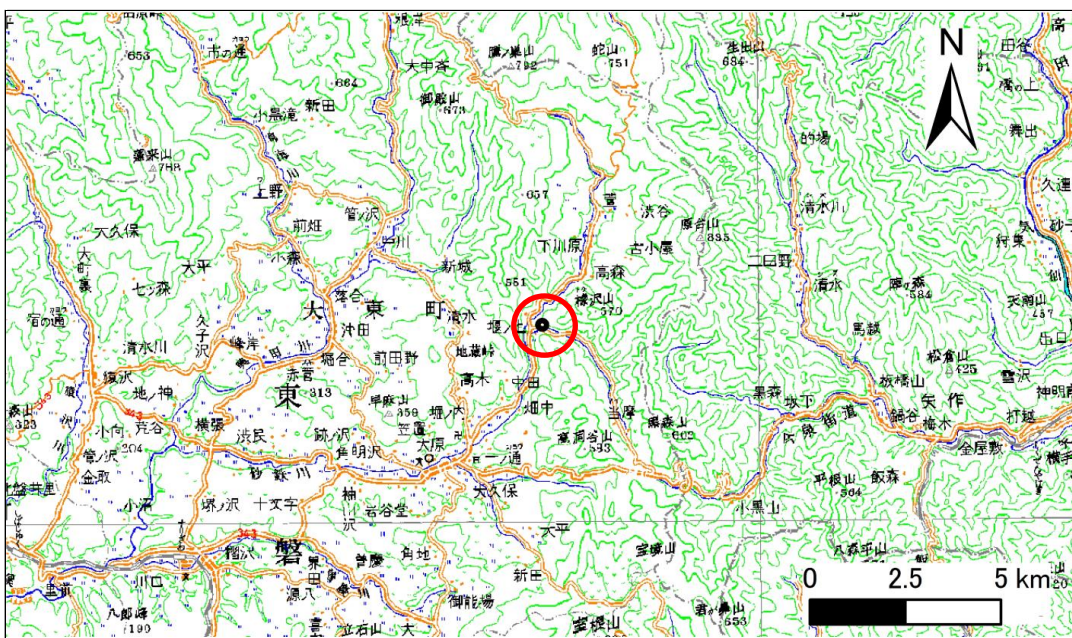


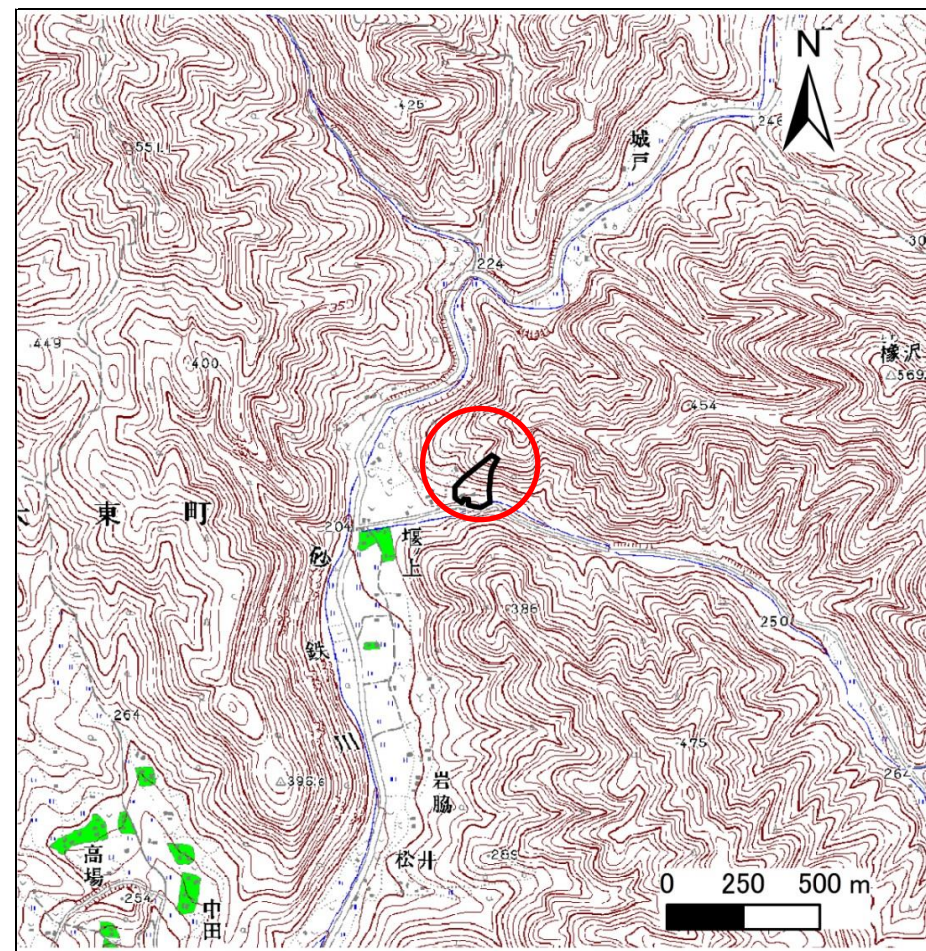
土砂災害防止に関する基礎調査(急傾斜地の崩壊)

表紙 概況、位置図

自然現象の種類	急傾斜地の崩壊
箇所番号	166B1022
箇所名	堰ノ上-1
所在地	一関市大東町大原字堰ノ上
調査機関	県南広域振興局土木部千厩土木センター



位置図(S=1:200,000)



概況図(S=1:25,000)

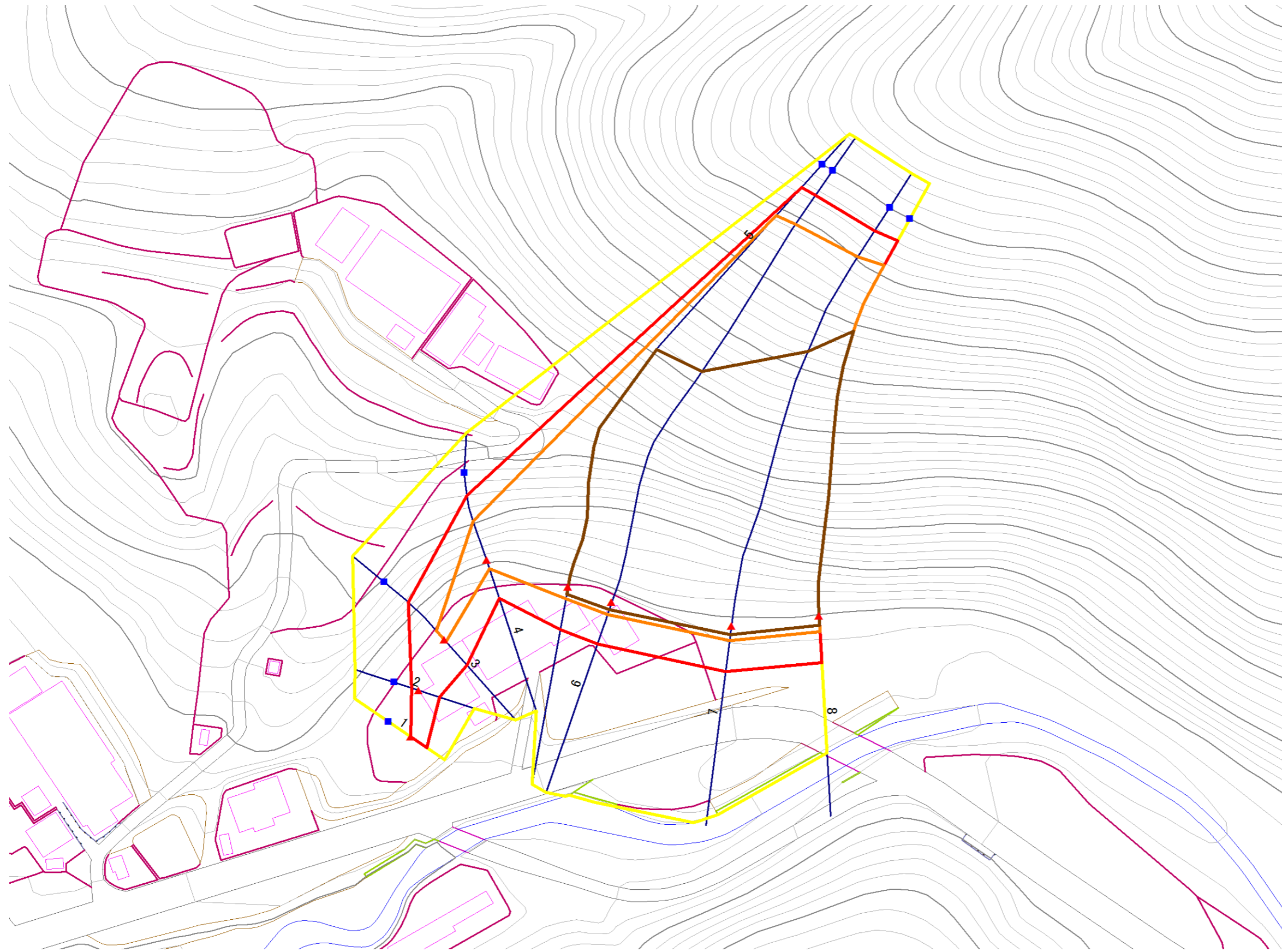
急傾斜地の崩壊区域調書

様式3-1 危害のおそれのある土地、著しい危害のおそれのある土地の設定図

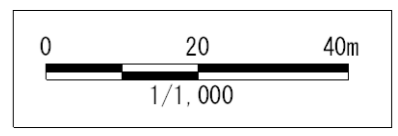
調査年度

平成26年度

急傾斜地の位置	箇所番号	166B1022	箇所名	堰ノ上-1	所在地	一関市大東町大原字堰ノ上
---------	------	----------	-----	-------	-----	--------------



- 凡例**
- 上端
 - ▲ 下端
 - 著しい危害のおそれのある土地の区域
 - 危害のおそれのある土地の区域
 - 土石等の堆積高が3mを超える範囲
 - 土石等の移動の力が100kN/m²を超える範囲
 - 横断測線



急傾斜地の崩壊区域調査

様式3-2 建築物に作用すると想定される衝撃に関する事項(1/1)

調査年度

平成26年度

急傾斜地の位置		箇所番号 166B1022			箇所名 堰ノ上-1		所在地 一関市大東町大原字堰ノ上									
横断 測線 番号	急傾斜地の下端に隣接する土地								急傾斜地内							
	土石等の移動の高さと力の大きさ				土石等の堆積高さと力の大きさ				土石等の移動の高さと力の大きさ				土石等の堆積高さと力の大きさ			
	区分	高さ (m)	下端からの距離 (m)	力の大きさ (kN/m ²)	区分	下端からの水平 距離(m)	高さ (m)	力の大きさ (kN/m ²)	区分	高さ (m)	上端からの比高 (m)	力の大きさ (kN/m ²)	区分	上端からの比高 (m)	高さ (m)	力の大きさ (kN/m ²)
1	100kN/m ² を超える	—	— ~ —	—	3mを超える	— ~ —	—	—	100kN/m ² を超える	—	— ~ —	—	3mを超える	— ~ —	—	—
	それ以外	1.00	0.00 ~ 4.77	59.41	それ以外	0.00 ~ 4.77	1.76	9.40	それ以外	1.00	5.00 ~ 5.00	59.41	それ以外	5.00 ~ 5.00	1.76	9.40
2	100kN/m ² を超える	—	— ~ —	—	3mを超える	— ~ —	—	—	100kN/m ² を超える	—	— ~ —	—	3mを超える	— ~ —	—	—
	それ以外	1.00	0.00 ~ 5.31	66.21	それ以外	0.00 ~ 5.31	2.08	11.11	それ以外	1.00	5.00 ~ 7.10	66.21	それ以外	5.00 ~ 7.10	2.08	11.11
3	100kN/m ² を超える	1.00	0.00 ~ 0.55	108.20	3mを超える	— ~ —	—	—	100kN/m ² を超える	1.00	11.27 ~ 13.20	108.20	3mを超える	— ~ —	—	—
	それ以外	1.00	0.55 ~ 8.34	100.00	それ以外	0.00 ~ 8.34	2.02	10.80	それ以外	1.00	5.00 ~ 11.27	100.00	それ以外	5.00 ~ 13.20	2.02	10.80
4	100kN/m ² を超える	1.00	0.00 ~ 2.29	135.75	3mを超える	— ~ —	—	—	100kN/m ² を超える	1.00	10.79 ~ 19.76	135.75	3mを超える	— ~ —	—	—
	それ以外	1.00	2.29 ~ 10.08	100.00	それ以外	0.00 ~ 10.08	2.50	13.41	それ以外	1.00	5.00 ~ 10.79	100.00	それ以外	5.00 ~ 19.76	2.50	13.41
5	100kN/m ² を超える	1.00	0.00 ~ 3.00	147.75	3mを超える	0.00 ~ 1.83	3.76	20.13	100kN/m ² を超える	1.00	11.11 ~ 82.18	147.75	3mを超える	40.00 ~ 82.18	3.76	20.13
	それ以外	1.00	3.00 ~ 10.79	100.00	それ以外	1.83 ~ 10.79	3.00	16.05	それ以外	1.00	5.00 ~ 11.11	100.00	それ以外	5.00 ~ 40.00	3.00	16.05
6	100kN/m ² を超える	1.00	0.00 ~ 3.21	151.25	3mを超える	0.00 ~ 1.92	3.81	20.41	100kN/m ² を超える	1.00	10.89 ~ 82.18	151.25	3mを超える	40.00 ~ 82.18	3.81	20.41
	それ以外	1.00	3.21 ~ 10.99	100.00	それ以外	1.92 ~ 10.99	3.00	16.05	それ以外	1.00	5.00 ~ 10.89	100.00	それ以外	5.00 ~ 40.00	3.00	16.05
7	100kN/m ² を超える	1.00	0.00 ~ 3.61	158.36	3mを超える	0.00 ~ 2.12	3.94	21.11	100kN/m ² を超える	1.00	10.59 ~ 82.02	158.36	3mを超える	30.00 ~ 82.02	3.94	21.11
	それ以外	1.00	3.61 ~ 11.39	100.00	それ以外	2.12 ~ 11.39	3.00	16.05	それ以外	1.00	5.00 ~ 10.59	100.00	それ以外	5.00 ~ 30.00	3.00	16.05
8	100kN/m ² を超える	1.00	0.00 ~ 3.93	164.22	3mを超える	0.00 ~ 2.32	4.10	21.95	100kN/m ² を超える	1.00	10.55 ~ 82.42	164.22	3mを超える	25.00 ~ 82.42	4.10	21.95
	それ以外	1.00	3.93 ~ 11.72	100.00	それ以外	2.32 ~ 11.72	3.00	16.05	それ以外	1.00	5.00 ~ 10.55	100.00	それ以外	5.00 ~ 25.00	3.00	16.05
	100kN/m ² を超える		~		3mを超える	~			100kN/m ² を超える		~		3mを超える	~		
	それ以外		~		それ以外	~			それ以外		~		それ以外	~		
	100kN/m ² を超える		~		3mを超える	~			100kN/m ² を超える		~		3mを超える	~		
	それ以外		~		それ以外	~			それ以外		~		それ以外	~		
	100kN/m ² を超える		~		3mを超える	~			100kN/m ² を超える		~		3mを超える	~		
	それ以外		~		それ以外	~			それ以外		~		それ以外	~		
	100kN/m ² を超える		~		3mを超える	~			100kN/m ² を超える		~		3mを超える	~		
	それ以外		~		それ以外	~			それ以外		~		それ以外	~		
	100kN/m ² を超える		~		3mを超える	~			100kN/m ² を超える		~		3mを超える	~		
	それ以外		~		それ以外	~			それ以外		~		それ以外	~		