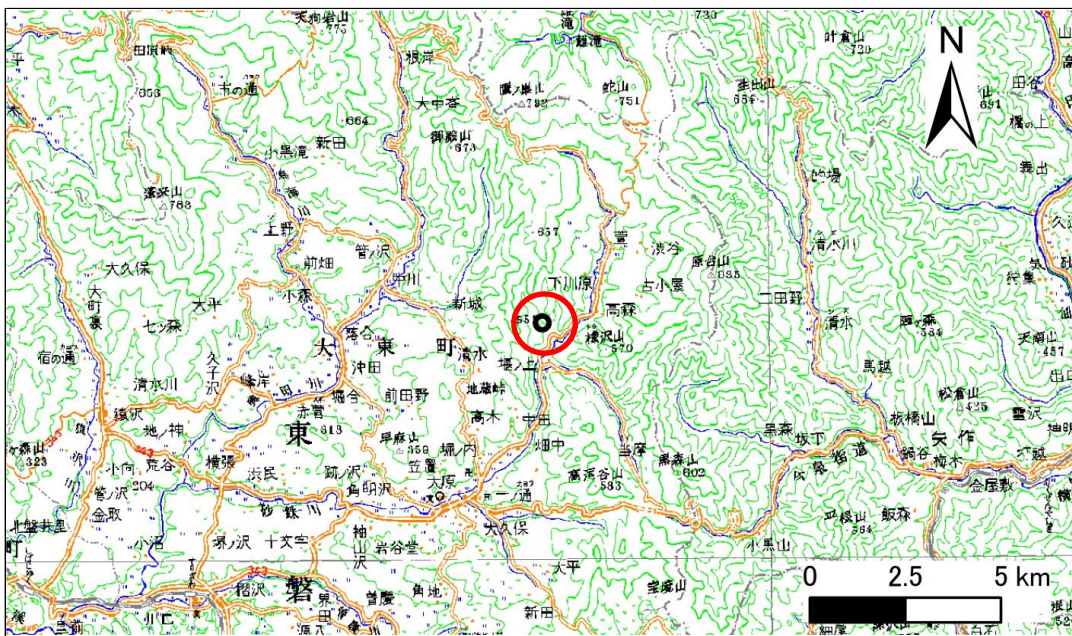


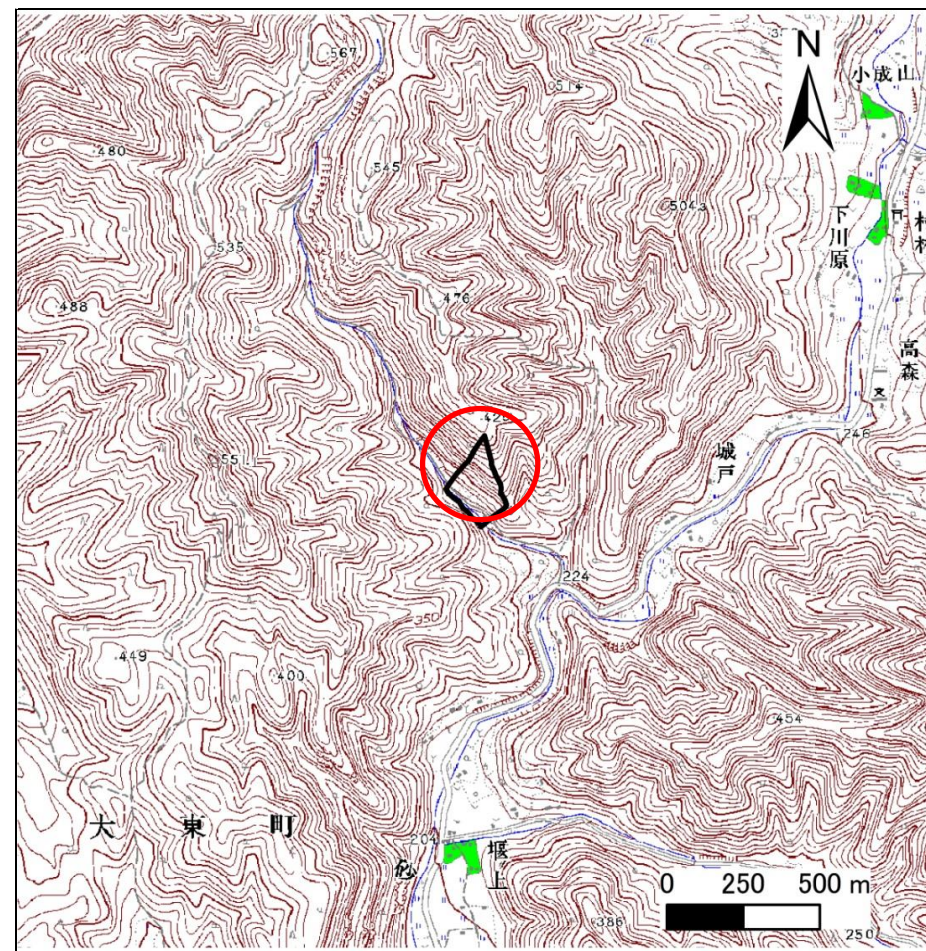
土砂災害防止に関する基礎調査(急傾斜地の崩壊)

表紙 概況、位置図

自然現象の種類	急傾斜地の崩壊
箇所番号	166B1020
箇所名	明神
所在地	一関市大東町大原字明神
調査機関	県南広域振興局土木部千厩土木センター



位置図(S=1:200,000)



概況図(S=1:25,000)

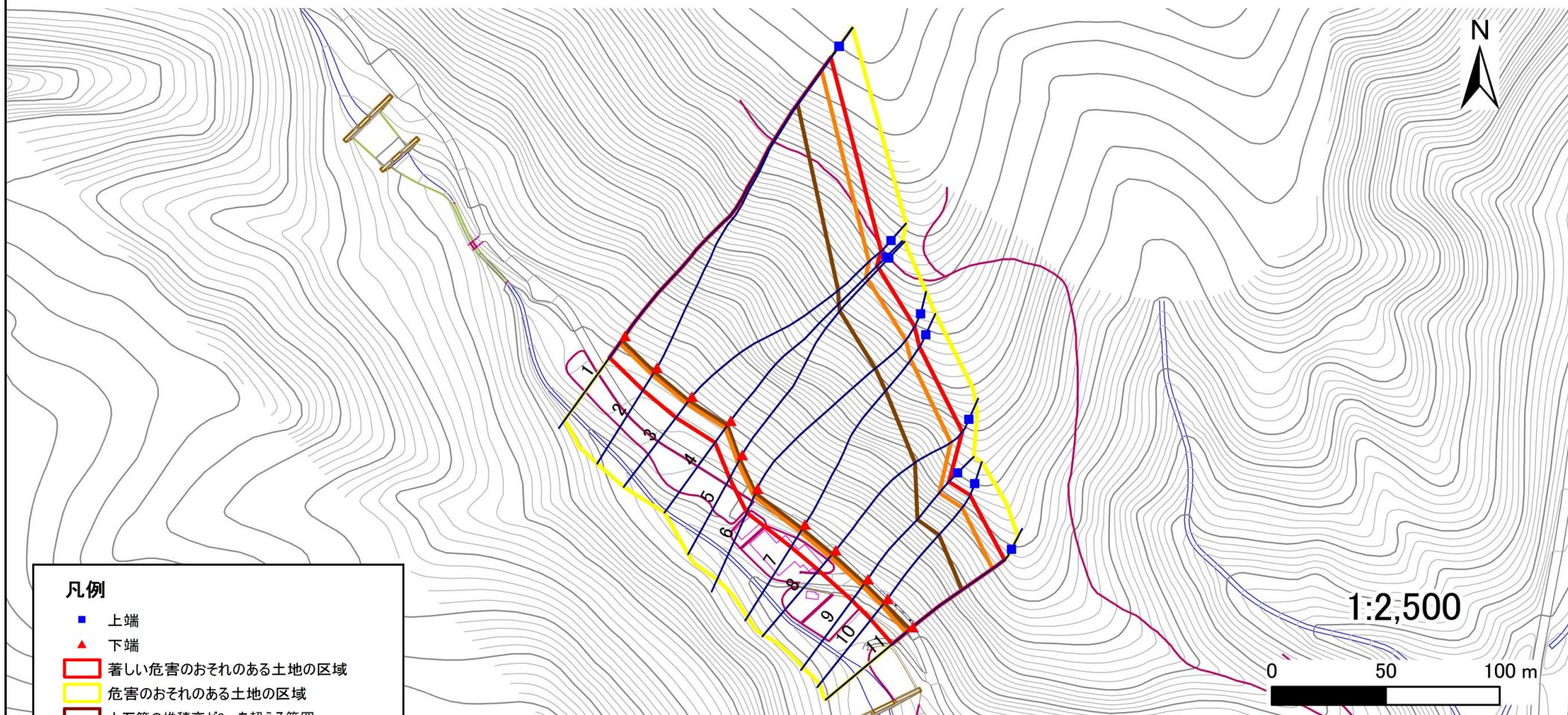
急傾斜地の崩壊区域調査

様式3-1 危害のおそれのある土地、著しい危害のおそれのある土地の設定図

調査年度

平成26年度

急傾斜地の位置 箇所番号 166B1020 箇所名 明神 所在地 一関市大東町大原字明神



凡例

- 上端
- ▲ 下端
- 著しい危害のおそれのある土地の区域
- 危害のおそれのある土地の区域
- 土石等の堆積高が3mを超える範囲
- 土石等の移動の力が100kN/m²を超える範囲
- 横断測線

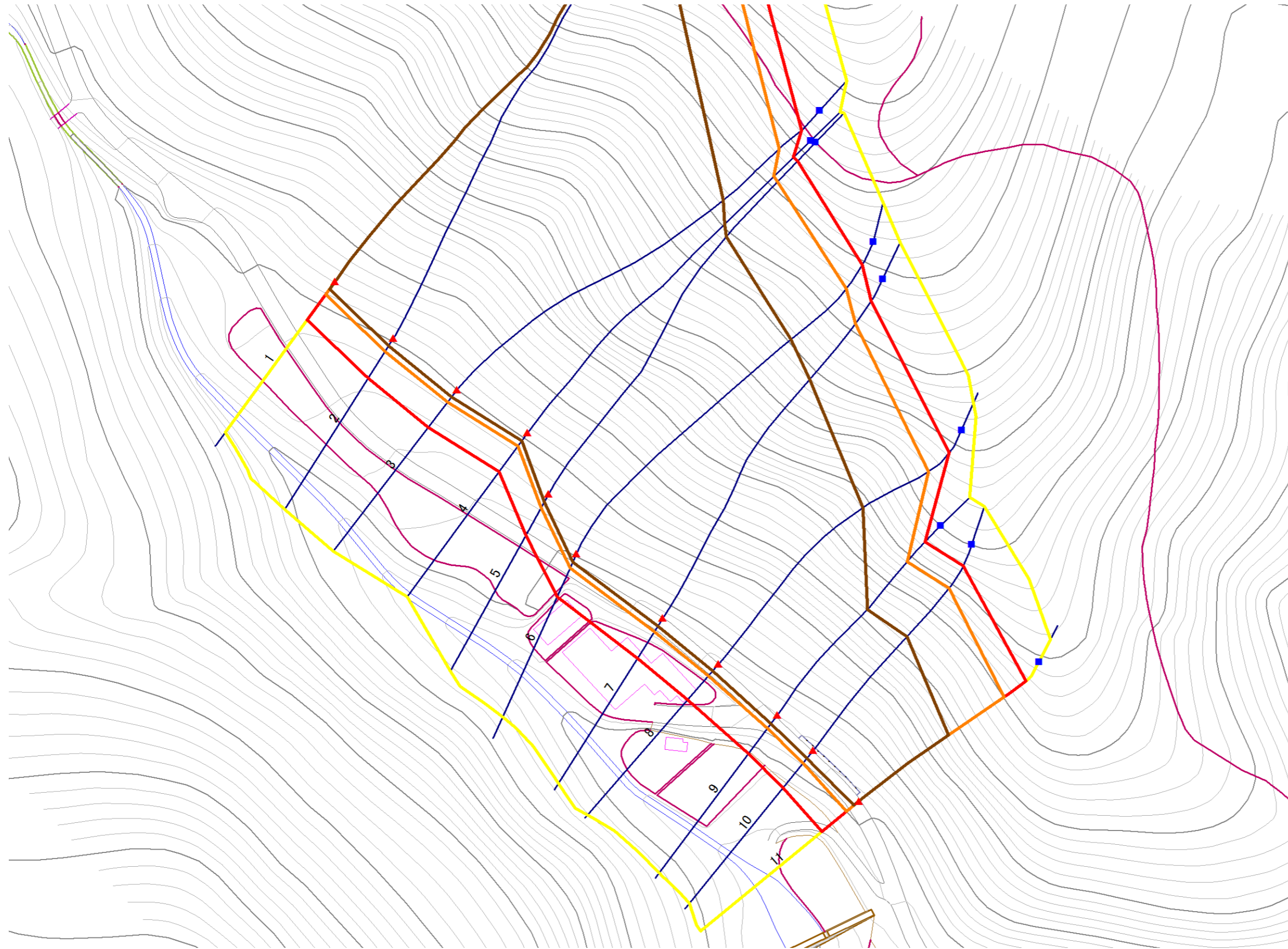
急傾斜地の崩壊区域調書

様式3-1 危害のおそれのある土地、著しい危害のおそれのある土地の設定図

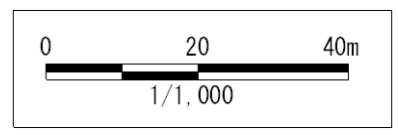
調査年度

平成26年度

急傾斜地の位置	箇所番号	166B1020	箇所名	明神	所在地	一関市大東町大原字明神
---------	------	----------	-----	----	-----	-------------



- 凡例**
- 上端
 - ▲ 下端
 - 著しい危害のおそれのある土地の区域
 - 危害のおそれのある土地の区域
 - 土石等の堆積高が3mを超える範囲
 - 土石等の移動の力が100kN/m²を超える範囲
 - 横断測線



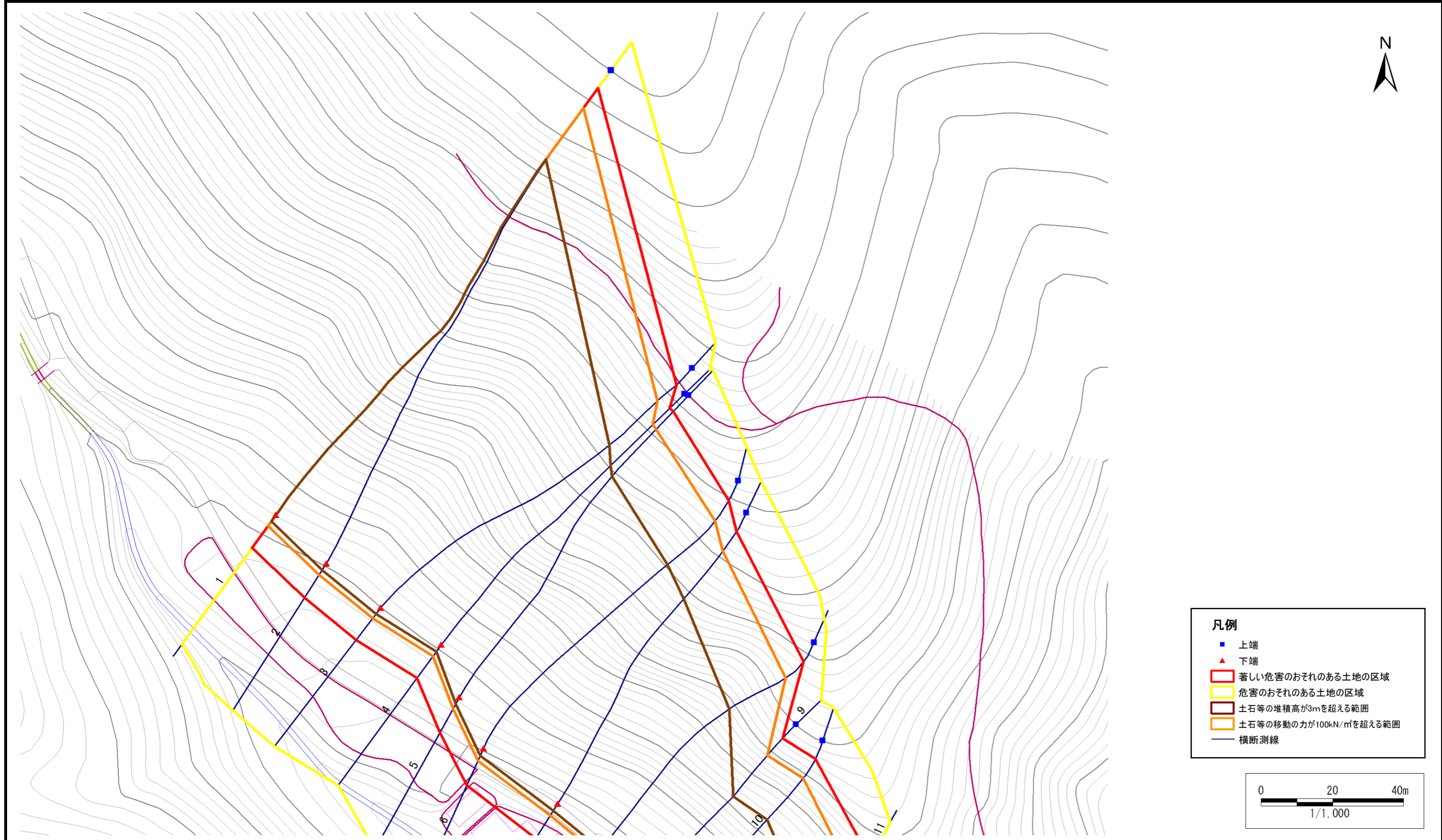
急傾斜地の崩壊区域調書

様式3-1 危害のおそれのある土地、著しい危害のおそれのある土地の設定図

調査年度

平成26年度

急傾斜地の位置	箇所番号	166B1020	箇所名	明神	所在地	一関市大東町大原字明神
---------	------	----------	-----	----	-----	-------------



急傾斜地の崩壊区域調査

様式3-2 建築物に作用すると想定される衝撃に関する事項(1/1)

調査年度 平成26年度

急傾斜地の位置		箇所番号		166B1020		箇所名		明神		所在地		一関市大東町大原字明神				
横断 測線 番号	急傾斜地の下端に隣接する土地								急傾斜地内							
	土石等の移動の高さと力の大きさ				土石等の堆積高さとの大きさ				土石等の移動の高さと力の大きさ				土石等の堆積高さとの大きさ			
	区分	高さ (m)	下端からの距離 (m)	力の大きさ (kN/m ²)	区分	下端からの水平 距離(m)	高さ (m)	力の大きさ (kN/m ²)	区分	高さ (m)	上端からの比高 (m)	力の大きさ (kN/m ²)	区分	上端からの比高 (m)	高さ (m)	力の大きさ (kN/m ²)
1	100kN/m ² を超える	1.00	0.00 ~ 3.92	163.92	3mを超える	0.00 ~ 2.31	4.09	21.87	100kN/m ² を超える	1.00	10.54 ~ 126.98	163.92	3mを超える	25.00 ~ 126.98	4.09	21.87
	それ以外	1.00	3.92 ~ 11.70	100.00	それ以外	2.31 ~ 11.70	3.00	16.05	それ以外	1.00	5.00 ~ 10.54	100.00	それ以外	5.00 ~ 25.00	3.00	16.05
2	100kN/m ² を超える	1.00	0.00 ~ 3.90	163.58	3mを超える	0.00 ~ 2.29	4.08	21.81	100kN/m ² を超える	1.00	10.54 ~ 129.28	163.58	3mを超える	25.00 ~ 129.28	4.08	21.81
	それ以外	1.00	3.90 ~ 11.68	100.00	それ以外	2.29 ~ 11.68	3.00	16.05	それ以外	1.00	5.00 ~ 10.54	100.00	それ以外	5.00 ~ 25.00	3.00	16.05
3	100kN/m ² を超える	1.00	0.00 ~ 3.85	162.75	3mを超える	0.00 ~ 2.26	4.05	21.69	100kN/m ² を超える	1.00	10.53 ~ 87.28	162.75	3mを超える	25.00 ~ 87.28	4.05	21.69
	それ以外	1.00	3.85 ~ 11.64	100.00	それ以外	2.26 ~ 11.64	3.00	16.05	それ以外	1.00	5.00 ~ 10.53	100.00	それ以外	5.00 ~ 25.00	3.00	16.05
4	100kN/m ² を超える	1.00	0.00 ~ 4.07	166.64	3mを超える	0.00 ~ 2.46	4.21	22.53	100kN/m ² を超える	1.00	10.69 ~ 85.04	166.64	3mを超える	25.00 ~ 85.04	4.21	22.53
	それ以外	1.00	4.07 ~ 11.85	100.00	それ以外	2.46 ~ 11.85	3.00	16.05	それ以外	1.00	5.00 ~ 10.69	100.00	それ以外	5.00 ~ 25.00	3.00	16.05
5	100kN/m ² を超える	1.00	0.00 ~ 3.88	163.25	3mを超える	0.00 ~ 2.28	4.07	21.77	100kN/m ² を超える	1.00	10.53 ~ 85.56	163.25	3mを超える	25.00 ~ 85.56	4.07	21.77
	それ以外	1.00	3.88 ~ 11.66	100.00	それ以外	2.28 ~ 11.66	3.00	16.05	それ以外	1.00	5.00 ~ 10.53	100.00	それ以外	5.00 ~ 25.00	3.00	16.05
6	100kN/m ² を超える	1.00	0.00 ~ 3.88	163.24	3mを超える	0.00 ~ 2.28	4.07	21.77	100kN/m ² を超える	1.00	10.53 ~ 83.63	163.24	3mを超える	25.00 ~ 83.63	4.07	21.77
	それ以外	1.00	3.88 ~ 11.66	100.00	それ以外	2.28 ~ 11.66	3.00	16.05	それ以外	1.00	5.00 ~ 10.53	100.00	それ以外	5.00 ~ 25.00	3.00	16.05
7	100kN/m ² を超える	1.00	0.00 ~ 3.98	165.09	3mを超える	0.00 ~ 2.37	4.13	22.13	100kN/m ² を超える	1.00	10.58 ~ 81.56	165.09	3mを超える	25.00 ~ 81.56	4.13	22.13
	それ以外	1.00	3.98 ~ 11.77	100.00	それ以外	2.37 ~ 11.77	3.00	16.05	それ以外	1.00	5.00 ~ 10.58	100.00	それ以外	5.00 ~ 25.00	3.00	16.05
8	100kN/m ² を超える	1.00	0.00 ~ 3.90	163.59	3mを超える	0.00 ~ 2.31	4.09	21.89	100kN/m ² を超える	1.00	10.54 ~ 66.67	163.59	3mを超える	25.00 ~ 66.67	4.09	21.89
	それ以外	1.00	3.90 ~ 11.68	100.00	それ以外	2.31 ~ 11.68	3.00	16.05	それ以外	1.00	5.00 ~ 10.54	100.00	それ以外	5.00 ~ 25.00	3.00	16.05
9	100kN/m ² を超える	1.00	0.00 ~ 4.05	166.27	3mを超える	0.00 ~ 2.60	4.34	23.25	100kN/m ² を超える	1.00	11.02 ~ 56.33	166.27	3mを超える	25.00 ~ 56.33	4.34	23.25
	それ以外	1.00	4.05 ~ 11.83	100.00	それ以外	2.60 ~ 11.83	3.00	16.05	それ以外	1.00	5.00 ~ 11.02	100.00	それ以外	5.00 ~ 25.00	3.00	16.05
10	100kN/m ² を超える	1.00	0.00 ~ 4.05	166.34	3mを超える	0.00 ~ 2.56	4.30	23.02	100kN/m ² を超える	1.00	10.89 ~ 57.41	166.34	3mを超える	25.00 ~ 57.41	4.30	23.02
	それ以外	1.00	4.05 ~ 11.83	100.00	それ以外	2.56 ~ 11.83	3.00	16.05	それ以外	1.00	5.00 ~ 10.89	100.00	それ以外	5.00 ~ 25.00	3.00	16.05
11	100kN/m ² を超える	1.00	0.00 ~ 3.95	164.53	3mを超える	0.00 ~ 1.61	3.85	20.59	100kN/m ² を超える	1.00	10.76 ~ 48.58	164.53	3mを超える	25.00 ~ 48.58	3.85	20.59
	それ以外	1.00	3.95 ~ 11.74	100.00	それ以外	1.61 ~ 11.74	3.00	16.05	それ以外	1.00	5.00 ~ 10.76	100.00	それ以外	5.00 ~ 25.00	3.00	16.05
	100kN/m ² を超える		~		3mを超える	~			100kN/m ² を超える		~		3mを超える	~		
	それ以外		~		それ以外	~			それ以外		~		それ以外	~		
	100kN/m ² を超える		~		3mを超える	~			100kN/m ² を超える		~		3mを超える	~		
	それ以外		~		それ以外	~			それ以外		~		それ以外	~		
	100kN/m ² を超える		~		3mを超える	~			100kN/m ² を超える		~		3mを超える	~		
	それ以外		~		それ以外	~			それ以外		~		それ以外	~		