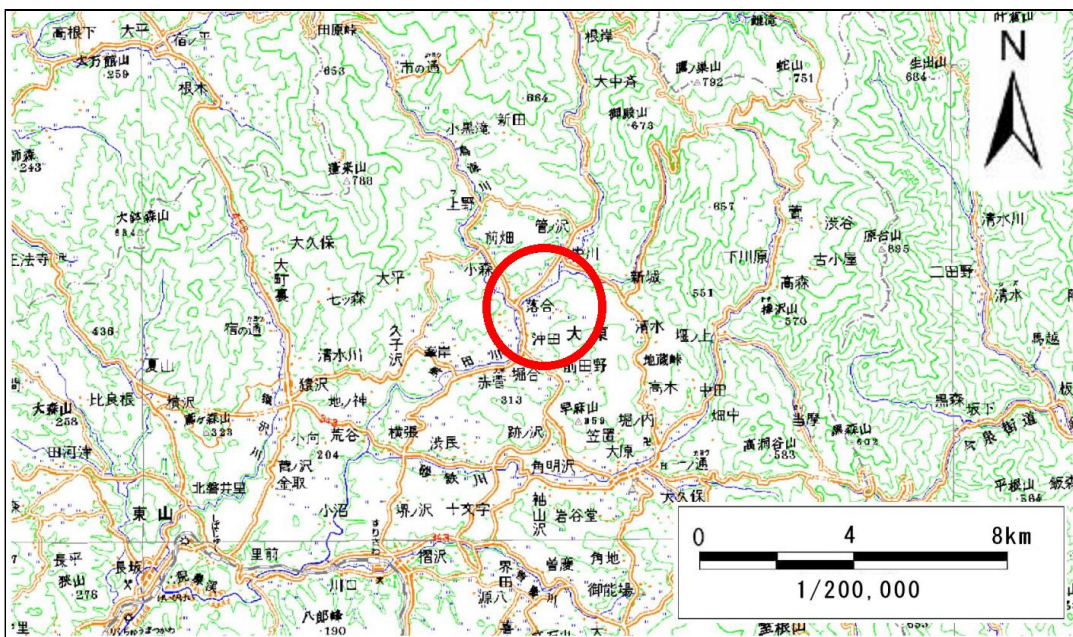


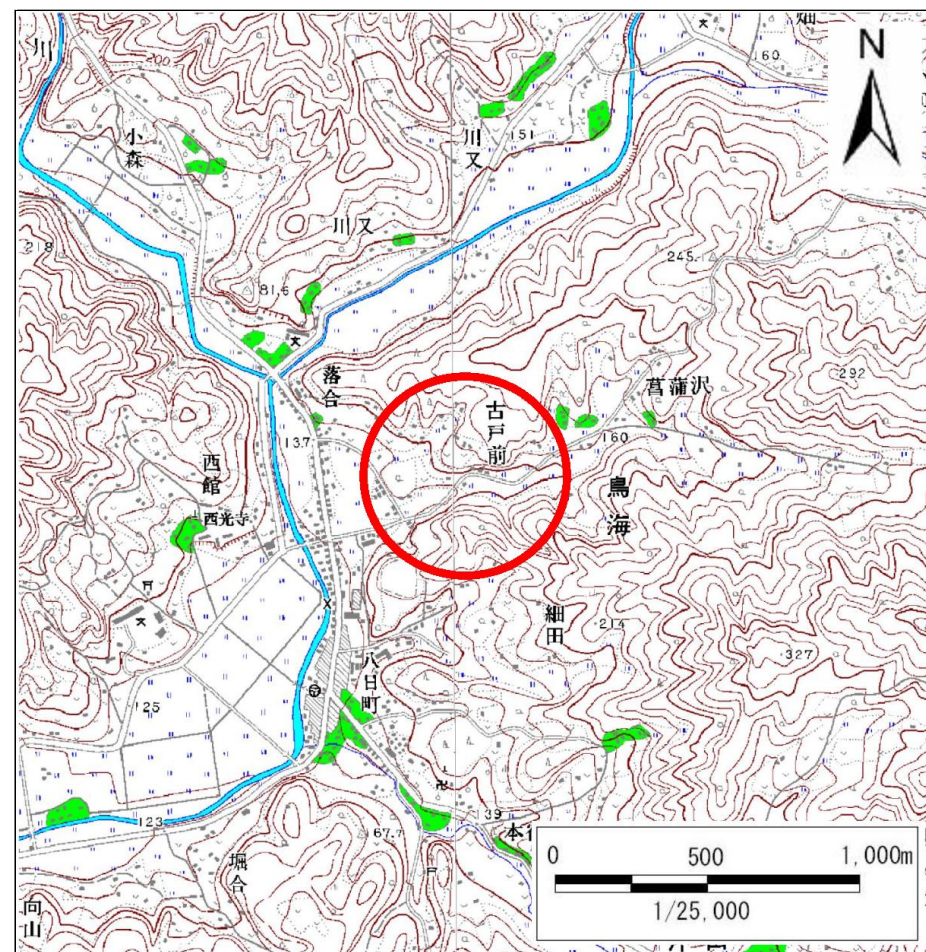
土砂災害防止に関する基礎調査(急傾斜地の崩壊)

表紙 概況、位置図

自然現象の種類	急傾斜地の崩壊
箇所番号	166B1013
箇所名	菖蒲沢-2
所在地	岩手県一関市大東町鳥海字菖蒲沢
調査機関	岩手県県南広域振興局土木部千厩土木センター



位置図(S=1:200,000)



概況図(S=1:25,000)

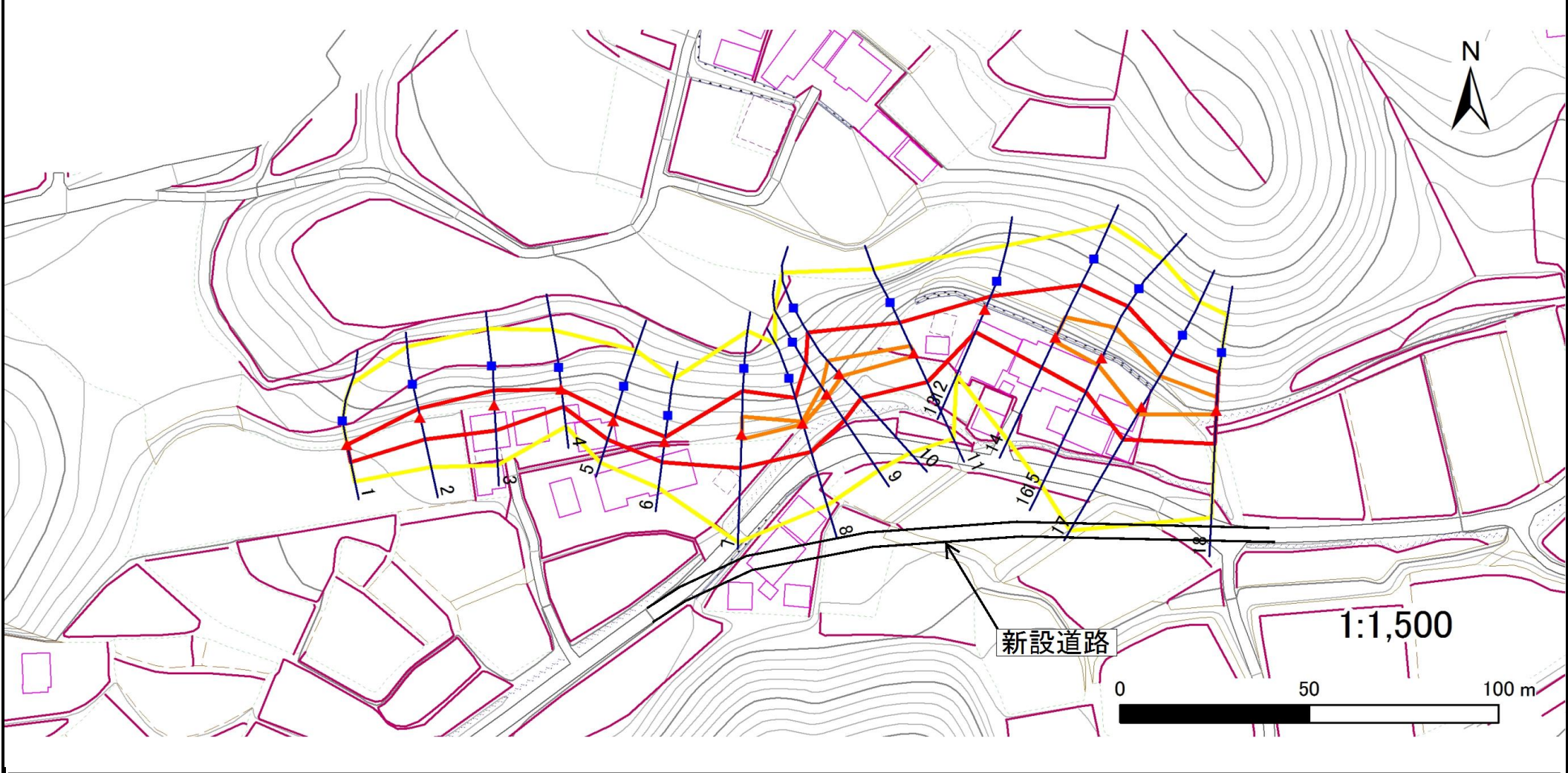
この地図は、国土地理院長の承認を得て、同院発行の数値地図20000(地図画像)及び数値地図25000(地図画像)を複製したものである。(承認番号 平26情複、第9号)

急傾斜地の崩壊区域調査

様式3-1 危害のおそれのある土地、著しい危害のおそれのある土地の設定図

調査年度 平成25年度

急傾斜地の位置	箇所番号	166B1013	箇所名	菖蒲沢-2	所在地	岩手県一関市大東町鳥海字菖蒲沢
---------	------	----------	-----	-------	-----	-----------------



凡例	■ 上端	— 横断測線	▭ 危害のおそれのある土地の区域	▭ 土石等の移動による力が100kN/m ² を超える範囲
	▲ 下端		▭ 著しい危害のおそれのある土地の区域	▭ 土石等の堆積高が3mを超える範囲

急傾斜地の崩壊区域調書

様式3-2 建築物に作用すると想定される衝撃に関する事項(1/2)

調査年度 平成25年度

急傾斜地の位置		箇所番号		166B1013		箇所名		菖蒲沢-2		所在地		岩手県一関市大東町鳥海字菖蒲沢				
横断 測線 番号	急傾斜地の下端に隣接する土地								急傾斜地内							
	土石等の移動の高さと力の大きさ				土石等の堆積高さと力の大きさ				土石等の移動の高さと力の大きさ				土石等の堆積高さと力の大きさ			
	区分	高さ (m)	下端からの距離 (m)	力の大きさ (kN/m ²)	区分	下端からの水平 距離(m)	高さ (m)	力の大きさ (kN/m ²)	区分	高さ (m)	上端からの比高 (m)	力の大きさ (kN/m ²)	区分	上端からの比高 (m)	高さ (m)	力の大きさ (kN/m ²)
1	100kN/m ² を超える	—	— ~ —	—	3mを超える	— ~ —	—	—	100kN/m ² を超える	—	— ~ —	—	3mを超える	— ~ —	—	—
	それ以外	1.00	0.00 ~ 4.76	59.32	それ以外	0.00 ~ 0.00	1.77	8.94	それ以外	1.00	5.00 ~ 5.00	59.32	それ以外	5.00 ~ 5.00	1.77	8.94
2	100kN/m ² を超える	—	— ~ —	—	3mを超える	— ~ —	—	—	100kN/m ² を超える	—	— ~ —	—	3mを超える	— ~ —	—	—
	それ以外	1.00	0.00 ~ 5.98	74.96	それ以外	0.00 ~ 0.00	1.74	8.79	それ以外	1.00	5.00 ~ 6.80	74.96	それ以外	5.00 ~ 6.80	1.74	8.79
3	100kN/m ² を超える	—	— ~ —	—	3mを超える	— ~ —	—	—	100kN/m ² を超える	—	— ~ —	—	3mを超える	— ~ —	—	—
	それ以外	1.00	0.00 ~ 6.65	83.94	それ以外	0.00 ~ 0.00	1.75	8.83	それ以外	1.00	5.00 ~ 8.00	83.94	それ以外	5.00 ~ 8.00	1.75	8.83
4	100kN/m ² を超える	—	— ~ —	—	3mを超える	— ~ —	—	—	100kN/m ² を超える	—	— ~ —	—	3mを超える	— ~ —	—	—
	それ以外	1.00	0.00 ~ 4.69	58.43	それ以外	0.00 ~ 4.69	1.83	9.25	それ以外	1.00	5.00 ~ 5.00	58.43	それ以外	5.00 ~ 5.00	1.83	9.25
5	100kN/m ² を超える	—	— ~ —	—	3mを超える	— ~ —	—	—	100kN/m ² を超える	—	— ~ —	—	3mを超える	— ~ —	—	—
	それ以外	1.00	0.00 ~ 5.10	63.62	それ以外	0.00 ~ 0.00	1.58	8.00	それ以外	1.00	5.00 ~ 5.80	63.62	それ以外	5.00 ~ 5.80	1.58	8.00
6	100kN/m ² を超える	—	— ~ —	—	3mを超える	— ~ —	—	—	100kN/m ² を超える	—	— ~ —	—	3mを超える	— ~ —	—	—
	それ以外	1.00	0.00 ~ 5.49	68.49	それ以外	0.00 ~ 5.49	1.86	9.38	それ以外	1.00	5.00 ~ 6.20	68.49	それ以外	5.00 ~ 6.20	1.86	9.38
7	100kN/m ² を超える	1.00	0.00 ~ 1.23	118.64	3mを超える	— ~ —	—	—	100kN/m ² を超える	1.00	10.56 ~ 14.40	118.64	3mを超える	— ~ —	—	—
	それ以外	1.00	1.23 ~ 9.02	100.00	それ以外	0.00 ~ 9.02	2.23	11.27	それ以外	1.00	5.00 ~ 10.56	100.00	それ以外	5.00 ~ 14.40	2.23	11.27
8	100kN/m ² を超える	1.00	0.00 ~ 0.19	102.76	3mを超える	— ~ —	—	—	100kN/m ² を超える	1.00	10.90 ~ 11.40	102.76	3mを超える	— ~ —	—	—
	それ以外	1.00	0.19 ~ 7.97	100.00	それ以外	0.00 ~ 7.97	2.33	11.77	それ以外	1.00	5.00 ~ 10.90	100.00	それ以外	5.00 ~ 11.40	2.33	11.77
9	100kN/m ² を超える	1.00	0.00 ~ 0.59	108.83	3mを超える	— ~ —	—	—	100kN/m ² を超える	1.00	10.57 ~ 12.30	108.83	3mを超える	— ~ —	—	—
	それ以外	1.00	0.59 ~ 8.38	100.00	それ以外	0.00 ~ 8.38	2.14	10.83	それ以外	1.00	5.00 ~ 10.57	100.00	それ以外	5.00 ~ 12.30	2.14	10.83
10	100kN/m ² を超える	1.00	0.00 ~ 0.85	112.69	3mを超える	— ~ —	—	—	100kN/m ² を超える	1.00	11.08 ~ 14.10	112.69	3mを超える	— ~ —	—	—
	それ以外	1.00	0.85 ~ 8.63	100.00	それ以外	0.00 ~ 8.63	2.04	10.30	それ以外	1.00	5.00 ~ 11.08	100.00	それ以外	5.00 ~ 14.10	2.04	10.30
11	100kN/m ² を超える	1.00	0.00 ~ 0.67	109.92	3mを超える	— ~ —	—	—	100kN/m ² を超える	1.00	10.62 ~ 12.50	109.92	3mを超える	— ~ —	—	—
	それ以外	1.00	0.67 ~ 8.45	100.00	それ以外	0.00 ~ 8.45	2.26	11.41	それ以外	1.00	5.00 ~ 10.62	100.00	それ以外	5.00 ~ 12.50	2.26	11.41
12	100kN/m ² を超える	—	— ~ —	—	3mを超える	— ~ —	—	—	100kN/m ² を超える	—	— ~ —	—	3mを超える	— ~ —	—	—
	それ以外	1.00	0.00 ~ 6.43	80.93	それ以外	0.00 ~ 6.43	2.09	10.56	それ以外	1.00	5.00 ~ 9.50	80.93	それ以外	5.00 ~ 9.50	2.09	10.56
13	100kN/m ² を超える	—	— ~ —	—	3mを超える	— ~ —	—	—	100kN/m ² を超える	—	— ~ —	—	3mを超える	— ~ —	—	—
	それ以外	1.00	0.00 ~ 6.43	80.93	それ以外	0.00 ~ 6.43	2.09	10.56	それ以外	1.00	5.00 ~ 9.50	80.93	それ以外	5.00 ~ 9.50	2.09	10.56
14	100kN/m ² を超える	1.00	0.00 ~ 1.02	115.28	3mを超える	— ~ —	—	—	100kN/m ² を超える	1.00	11.21 ~ 15.10	115.28	3mを超える	— ~ —	—	—
	それ以外	1.00	1.02 ~ 8.80	100.00	それ以外	0.00 ~ 8.80	2.03	10.24	それ以外	1.00	5.00 ~ 11.21	100.00	それ以外	5.00 ~ 15.10	2.03	10.24
15	100kN/m ² を超える	1.00	0.00 ~ 2.12	132.89	3mを超える	— ~ —	—	—	100kN/m ² を超える	1.00	10.84 ~ 18.80	132.89	3mを超える	— ~ —	—	—
	それ以外	1.00	2.12 ~ 9.91	100.00	それ以外	0.00 ~ 9.91	2.52	12.72	それ以外	1.00	5.00 ~ 10.84	100.00	それ以外	5.00 ~ 18.80	2.52	12.72

急傾斜地の崩壊区域調書

様式3-2 建築物に作用すると想定される衝撃に関する事項(2/2)

調査年度

平成25年度

急傾斜地の位置		箇所番号		166B1013				箇所名		菫蒲沢-2		所在地		岩手県一関市大東町鳥海字菫蒲沢			
横断 測線 番号	急傾斜地の下端に隣接する土地												急傾斜地内				
	土石等の移動の高さと力の大きさ				土石等の堆積高さとの大きさ				土石等の移動の高さと力の大きさ				土石等の堆積高さとの大きさ				
	区分	高さ (m)	下端からの距離 (m)	力の大きさ (kN/m ²)	区分	下端からの水平 距離(m)	高さ (m)	力の大きさ (kN/m ²)	区分	高さ (m)	上端からの比高 (m)	力の大きさ (kN/m ²)	区分	上端からの比高 (m)	高さ (m)	力の大きさ (kN/m ²)	
16	100kN/m ² を超える	1.00	0.00 ~ 2.12	132.89	3mを超える	— ~ —	—	—	100kN/m ² を超える	1.00	10.84 ~ 18.80	132.89	3mを超える	— ~ —	—	—	
	それ以外	1.00	2.12 ~ 9.91	100.00	それ以外	0.00 ~ 9.91	2.52	12.72	それ以外	1.00	5.00 ~ 10.84	100.00	それ以外	5.00 ~ 18.80	2.52	12.72	
17	100kN/m ² を超える	1.00	0.00 ~ 2.18	133.92	3mを超える	— ~ —	—	—	100kN/m ² を超える	1.00	10.72 ~ 19.00	133.92	3mを超える	— ~ —	—	—	
	それ以外	1.00	2.18 ~ 9.97	100.00	それ以外	0.00 ~ 9.97	2.48	12.55	それ以外	1.00	5.00 ~ 10.72	100.00	それ以外	5.00 ~ 19.00	2.48	12.55	
18	100kN/m ² を超える	1.00	0.00 ~ 1.08	116.28	3mを超える	— ~ —	—	—	100kN/m ² を超える	1.00	10.98 ~ 14.30	116.28	3mを超える	— ~ —	—	—	
	それ以外	1.00	1.08 ~ 8.87	100.00	それ以外	0.00 ~ 8.87	2.34	11.84	それ以外	1.00	5.00 ~ 10.98	100.00	それ以外	5.00 ~ 14.30	2.34	11.84	
	100kN/m ² を超える		~		3mを超える	~			100kN/m ² を超える		~		3mを超える	~			
	それ以外		~		それ以外	~			それ以外		~		それ以外	~			
	100kN/m ² を超える		~		3mを超える	~			100kN/m ² を超える		~		3mを超える	~			
	それ以外		~		それ以外	~			それ以外		~		それ以外	~			
	100kN/m ² を超える		~		3mを超える	~			100kN/m ² を超える		~		3mを超える	~			
	それ以外		~		それ以外	~			それ以外		~		それ以外	~			
	100kN/m ² を超える		~		3mを超える	~			100kN/m ² を超える		~		3mを超える	~			
	それ以外		~		それ以外	~			それ以外		~		それ以外	~			
	100kN/m ² を超える		~		3mを超える	~			100kN/m ² を超える		~		3mを超える	~			
	それ以外		~		それ以外	~			それ以外		~		それ以外	~			
	100kN/m ² を超える		~		3mを超える	~			100kN/m ² を超える		~		3mを超える	~			
	それ以外		~		それ以外	~			それ以外		~		それ以外	~			
	100kN/m ² を超える		~		3mを超える	~			100kN/m ² を超える		~		3mを超える	~			
	それ以外		~		それ以外	~			それ以外		~		それ以外	~			
	100kN/m ² を超える		~		3mを超える	~			100kN/m ² を超える		~		3mを超える	~			
	それ以外		~		それ以外	~			それ以外		~		それ以外	~			