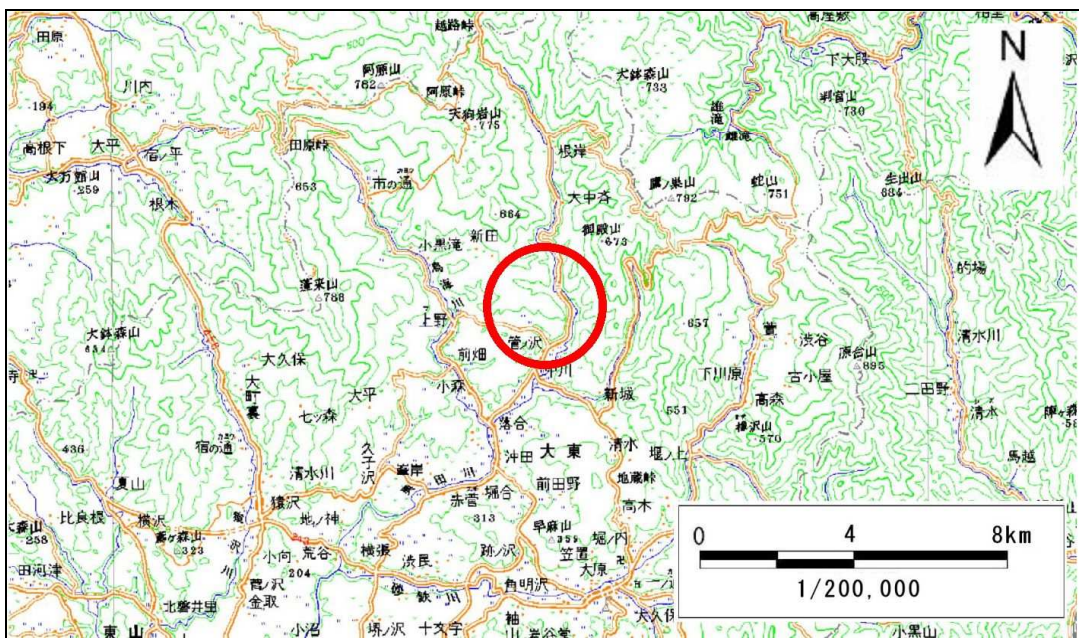


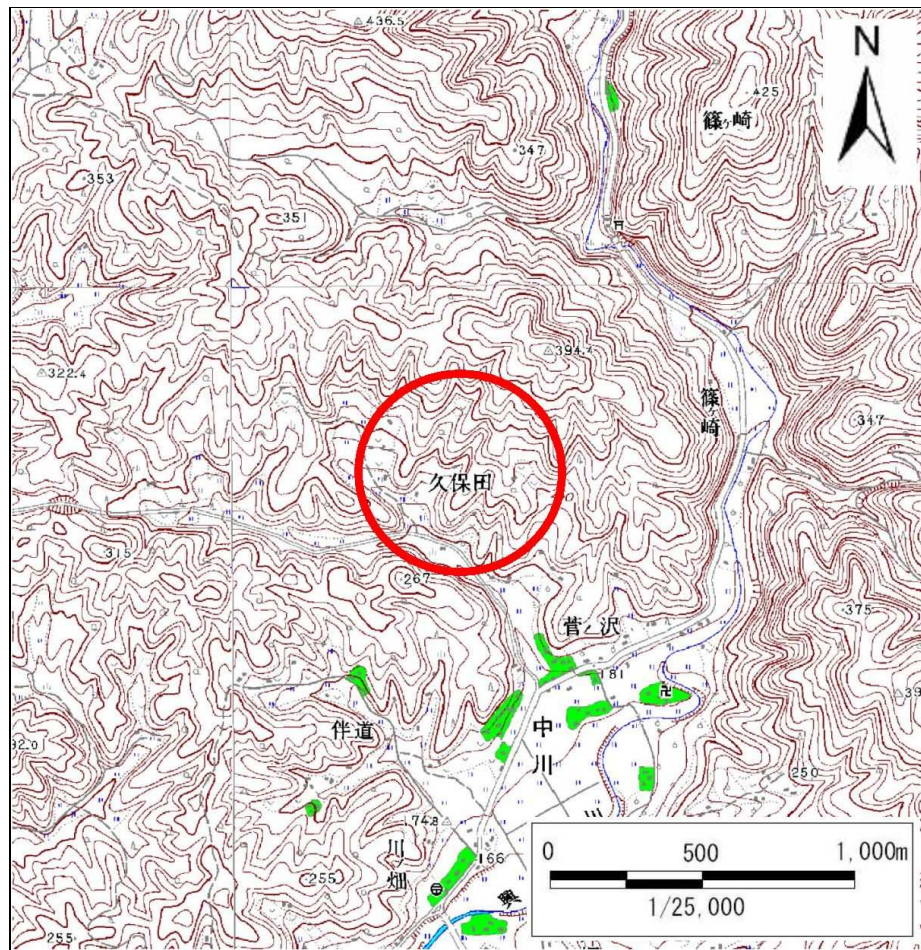
土砂災害防止に関する基礎調査(急傾斜地の崩壊)

表紙 概況、位置図

自然現象の種類	急傾斜地の崩壊
箇所番号	166B1005-2
箇所名	久保田-1
所在地	岩手県一関市大東町中川字久保田
調査機関	岩手県県南広域振興局土木部千厩土木センター



位置図(S=1:200,000)



概況図(S=1:25,000)

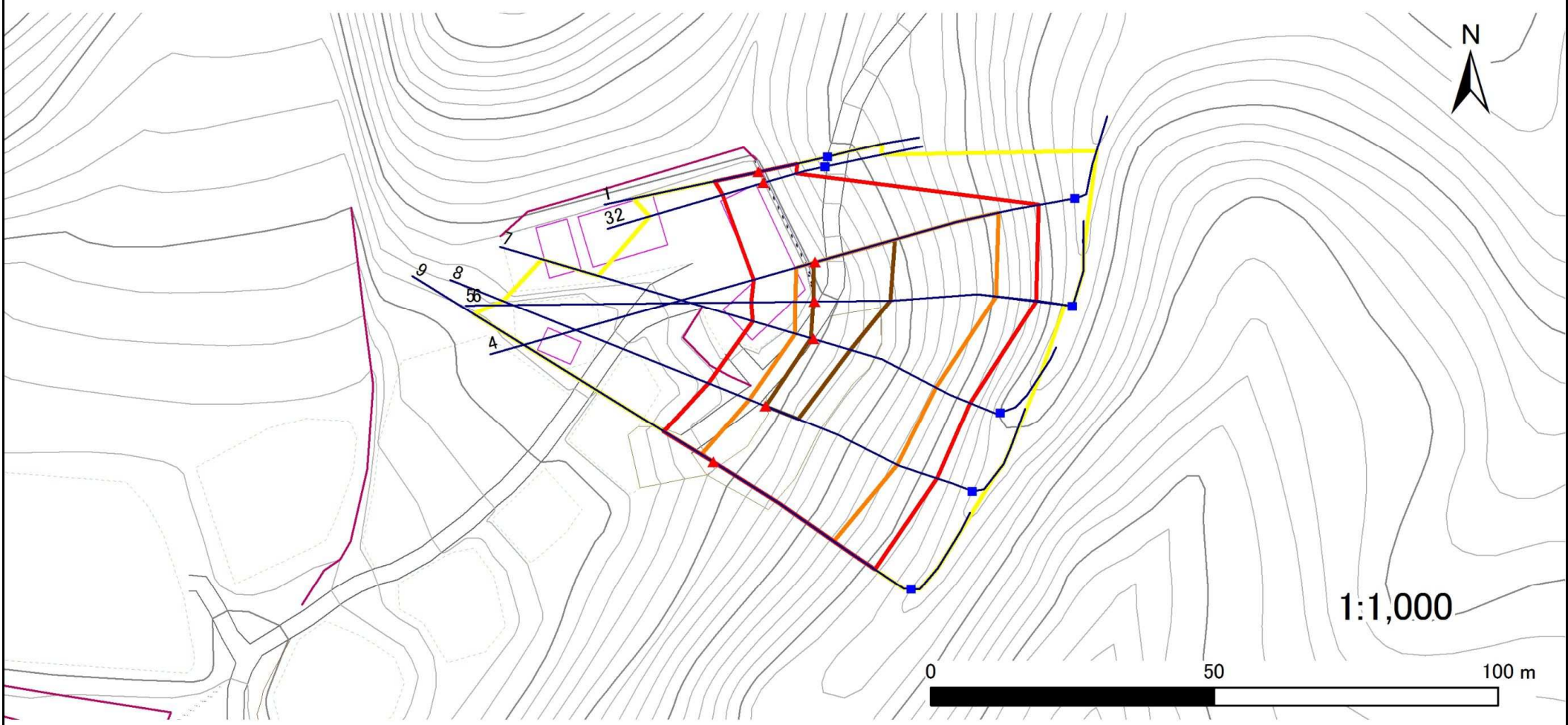
この地図は、国土地理院長の承認を得て、同院発行の数値地図200000(地図画像)及び数値地図25000(地図画像)を複製したものである。(承認番号 平26情複、第9号)

急傾斜地の崩壊区域調査

様式3-1 危害のおそれのある土地、著しい危害のおそれのある土地の設定図

調査年度 平成25年度

急傾斜地の位置	箇所番号	166B1005-2	箇所名	久保田-1	所在地	岩手県一関市大東町中川字久保田
---------	------	------------	-----	-------	-----	-----------------



凡例	■ 上端	— 横断測線	■ 危害のおそれのある土地の区域	■ 土石等の移動による力が 100kN/m^2 を超える範囲
	▲ 下端		■ 著しい危害のおそれのある土地の区域	■ 土石等の堆積高が 3m を超える範囲

急傾斜地の崩壊区域調書

様式3-2 建築物に作用すると想定される衝撃に関する事項(1/1)

調査年度	平成25年度
------	--------

急傾斜地の位置		166B1005-2			久保田-1				所在地		岩手県一関市大東町中川字久保田					
横断 測線 番号	急傾斜地の下端に隣接する土地															
	土石等の移動の高さと力の大きさ				土石等の堆積高さとの大きさ				土石等の移動の高さと力の大きさ				土石等の堆積高さとの大きさ			
	区分	高さ (m)	下端からの距離 (m)	力の大きさ (kN/m ²)	区分	下端からの水平 距離(m)	高さ (m)	力の大きさ (kN/m ²)	区分	高さ (m)	上端からの比高 (m)	力の大きさ (kN/m ²)	区分	上端からの比高 (m)	高さ (m)	力の大きさ (kN/m ²)
1	100kN/m ² を超える	1.00	0.00 ~ 0.13	101.93	3mを超える	— ~ —	—	—	100kN/m ² を超える	1.00	10.93 ~ 11.28	101.93	3mを超える	— ~ —	—	—
	それ以外	1.00	0.13 ~ 7.92	100.00	それ以外	0.00 ~ 7.92	2.33	11.80	それ以外	1.00	5.00 ~ 10.93	100.00	それ以外	5.00 ~ 11.28	2.33	11.80
2	100kN/m ² を超える	—	— ~ —	—	3mを超える	— ~ —	—	—	100kN/m ² を超える	—	— ~ —	—	3mを超える	— ~ —	—	—
	それ以外	1.00	0.00 ~ 7.55	96.63	それ以外	0.00 ~ 7.55	2.37	11.97	それ以外	1.00	5.00 ~ 10.53	96.63	それ以外	5.00 ~ 10.53	2.37	11.97
3	100kN/m ² を超える	—	— ~ —	—	3mを超える	— ~ —	—	—	100kN/m ² を超える	—	— ~ —	—	3mを超える	— ~ —	—	—
	それ以外	1.00	0.00 ~ 7.55	96.63	それ以外	0.00 ~ 7.55	1.92	9.70	それ以外	1.00	5.00 ~ 10.53	96.63	それ以外	5.00 ~ 10.53	1.92	9.70
4	100kN/m ² を超える	1.00	0.00 ~ 3.47	155.91	3mを超える	0.00 ~ 0.28	3.15	15.90	100kN/m ² を超える	1.00	10.53 ~ 36.20	155.91	3mを超える	25.00 ~ 36.20	3.15	15.90
	それ以外	1.00	3.47 ~ 11.26	100.00	それ以外	0.28 ~ 11.26	3.00	15.16	それ以外	1.00	5.00 ~ 10.53	100.00	それ以外	5.00 ~ 25.00	3.00	15.16
5	100kN/m ² を超える	1.00	0.00 ~ 3.47	155.95	3mを超える	0.00 ~ 0.31	3.16	15.98	100kN/m ² を超える	1.00	10.53 ~ 35.32	155.95	3mを超える	25.00 ~ 35.32	3.16	15.98
	それ以外	1.00	3.47 ~ 11.26	100.00	それ以外	0.31 ~ 11.26	3.00	15.16	それ以外	1.00	5.00 ~ 10.53	100.00	それ以外	5.00 ~ 25.00	3.00	15.16
6	100kN/m ² を超える	1.00	0.00 ~ 3.47	155.95	3mを超える	0.00 ~ 0.31	3.16	15.98	100kN/m ² を超える	1.00	10.53 ~ 35.32	155.95	3mを超える	25.00 ~ 35.32	3.16	15.98
	それ以外	1.00	3.47 ~ 11.26	100.00	それ以外	0.31 ~ 11.26	3.00	15.16	それ以外	1.00	5.00 ~ 10.53	100.00	それ以外	5.00 ~ 25.00	3.00	15.16
7	100kN/m ² を超える	1.00	0.00 ~ 3.41	154.93	3mを超える	0.00 ~ 0.54	3.31	16.71	100kN/m ² を超える	1.00	10.73 ~ 30.82	154.93	3mを超える	25.00 ~ 30.82	3.31	16.71
	それ以外	1.00	3.41 ~ 11.20	100.00	それ以外	0.54 ~ 11.20	3.00	15.16	それ以外	1.00	5.00 ~ 10.73	100.00	それ以外	5.00 ~ 25.00	3.00	15.16
8	100kN/m ² を超える	1.00	0.00 ~ 3.13	149.98	3mを超える	0.00 ~ 0.01	3.01	15.20	100kN/m ² を超える	1.00	10.55 ~ 29.61	149.98	3mを超える	25.00 ~ 29.61	3.01	15.20
	それ以外	1.00	3.13 ~ 10.92	100.00	それ以外	0.01 ~ 10.92	3.00	15.16	それ以外	1.00	5.00 ~ 10.55	100.00	それ以外	5.00 ~ 25.00	3.00	15.16
9	100kN/m ² を超える	1.00	0.00 ~ 2.63	141.35	3mを超える	— ~ —	—	—	100kN/m ² を超える	1.00	10.93 ~ 27.97	141.35	3mを超える	— ~ —	—	—
	それ以外	1.00	2.63 ~ 10.41	100.00	それ以外	0.00 ~ 10.41	2.87	14.51	それ以外	1.00	5.00 ~ 10.93	100.00	それ以外	5.00 ~ 27.97	2.87	14.51
	100kN/m ² を超える		~		3mを超える	~			100kN/m ² を超える		~		3mを超える	~		
	それ以外		~		それ以外	~			それ以外		~		それ以外	~		
	100kN/m ² を超える		~		3mを超える	~			100kN/m ² を超える		~		3mを超える	~		
	それ以外		~		それ以外	~			それ以外		~		それ以外	~		
	100kN/m ² を超える		~		3mを超える	~			100kN/m ² を超える		~		3mを超える	~		
	それ以外		~		それ以外	~			それ以外		~		それ以外	~		
	100kN/m ² を超える		~		3mを超える	~			100kN/m ² を超える		~		3mを超える	~		
	それ以外		~		それ以外	~			それ以外		~		それ以外	~		