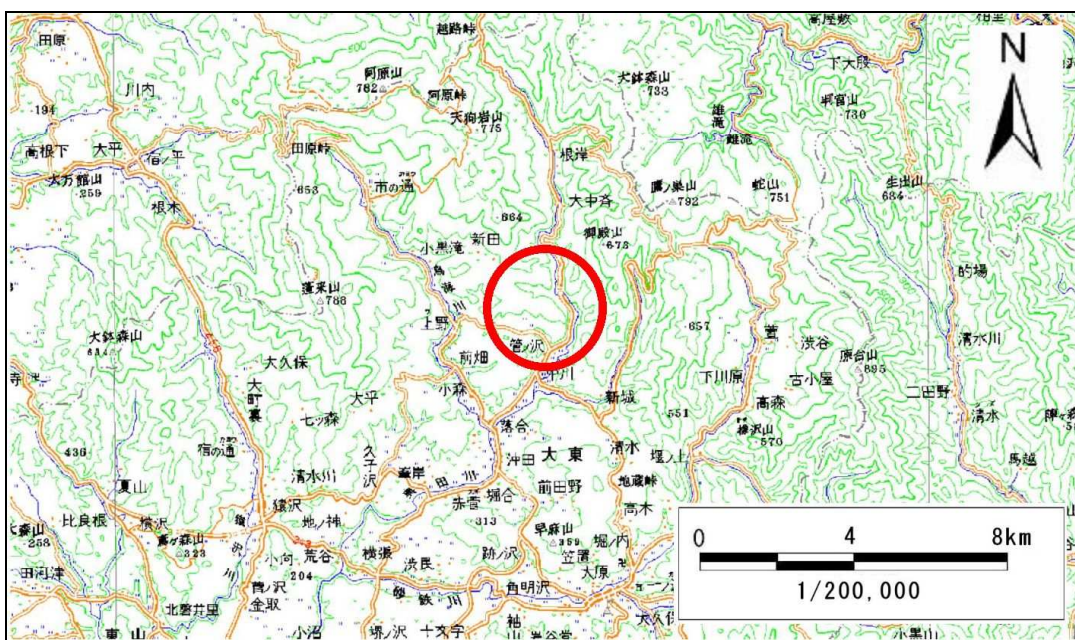


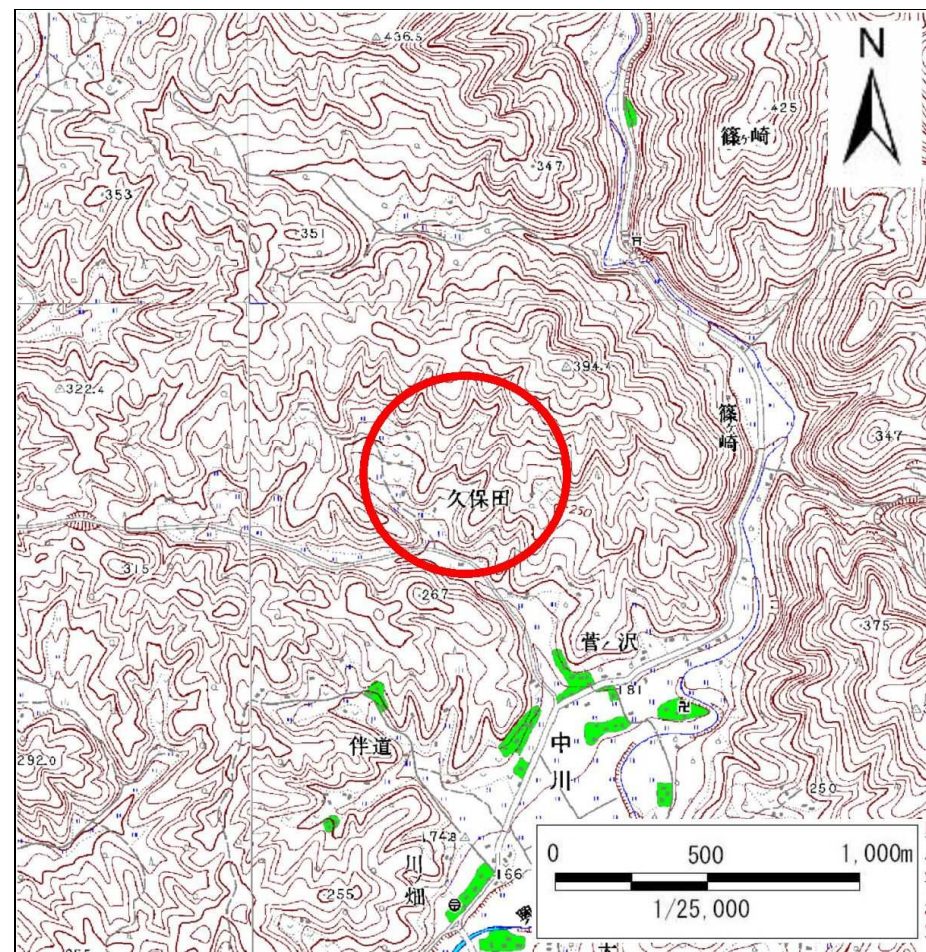
土砂災害防止に関する基礎調査(急傾斜地の崩壊)

表紙 概況、位置図

自然現象の種類	急傾斜地の崩壊
箇所番号	166B1005-1
箇所名	久保田-1
所在地	岩手県一関市大東町中川字久保田
調査機関	岩手県県南広域振興局土木部千厩土木センター



位置図(S=1:200,000)



概況図(S=1:25,000)

この地図は、国土地理院長の承認を得て、同院発行の数値地図20000(地図画像)及び数値地図25000(地図画像)を複製したものである。(承認番号 平26情複、第9号)

急傾斜地の崩壊区域調査

様式3-1 危害のおそれのある土地、著しい危害のおそれのある土地の設定図

調査年度

平成25年度

急傾斜地の位置

箇所番号

166B1005-1

箇所名

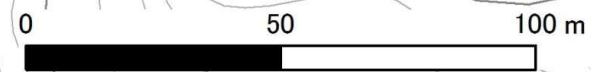
久保田-1

所在地

岩手県一関市大東町中川字久保田



1:1,500



凡例

- 上端
- ▲ 下端

— 横断測線

— 危害のおそれのある土地の区域

— 著しい危害のおそれのある土地の区域

— 土石等の移動による力が 100kN/m^2 を超える範囲

— 土石等の堆積高が 3m を超える範囲

急傾斜地の崩壊区域調書

様式3-2 建築物に作用すると想定される衝撃に関する事項(1/1)

調査年度 平成25年度

急傾斜地の位置		箇所番号	166B1005-1		箇所名	久保田-1		所在地	岩手県一関市大東町中川字久保田							
横断 測線 番号	急傾斜地の下端に隣接する土地								急傾斜地内							
	土石等の移動の高さと力の大きさ				土石等の堆積高さとの大きさ				土石等の移動の高さと力の大きさ				土石等の堆積高さとの大きさ			
	区分	高さ (m)	下端からの距離 (m)	力の大きさ (kN/m ²)	区分	下端からの水平 距離(m)	高さ (m)	力の大きさ (kN/m ²)	区分	高さ (m)	上端からの比高 (m)	力の大きさ (kN/m ²)	区分	上端からの比高 (m)	高さ (m)	力の大きさ (kN/m ²)
1	100kN/m ² を超える	1.00	0.00 ~ 2.63	141.42	3mを超える	— ~ —	—	—	100kN/m ² を超える	1.00	10.61 ~ 24.00	141.42	3mを超える	— ~ —	—	—
	それ以外	1.00	2.63 ~ 10.42	100.00	それ以外	0.00 ~ 10.42	2.63	13.30	それ以外	1.00	5.00 ~ 10.61	100.00	それ以外	5.00 ~ 24.00	2.63	13.30
2	100kN/m ² を超える	1.00	0.00 ~ 2.62	141.18	3mを超える	— ~ —	—	—	100kN/m ² を超える	1.00	10.63 ~ 24.10	141.18	3mを超える	— ~ —	—	—
	それ以外	1.00	2.62 ~ 10.40	100.00	それ以外	0.00 ~ 10.40	2.62	13.26	それ以外	1.00	5.00 ~ 10.63	100.00	それ以外	5.00 ~ 24.10	2.62	13.26
3	100kN/m ² を超える	1.00	0.00 ~ 2.49	139.07	3mを超える	— ~ —	—	—	100kN/m ² を超える	1.00	10.62 ~ 22.60	139.07	3mを超える	— ~ —	—	—
	それ以外	1.00	2.49 ~ 10.28	100.00	それ以外	0.00 ~ 10.28	2.63	13.30	それ以外	1.00	5.00 ~ 10.62	100.00	それ以外	5.00 ~ 22.60	2.63	13.30
4	100kN/m ² を超える	1.00	0.00 ~ 2.82	144.68	3mを超える	0.00 ~ 0.00	3.00	15.16	100kN/m ² を超える	1.00	10.56 ~ 25.30	144.68	3mを超える	25.00 ~ 25.30	3.00	15.16
	それ以外	1.00	2.82 ~ 10.61	100.00	それ以外	0.00 ~ 10.61	3.00	15.16	それ以外	1.00	5.00 ~ 10.56	100.00	それ以外	5.00 ~ 25.00	3.00	15.16
5	100kN/m ² を超える	1.00	0.00 ~ 1.73	126.49	3mを超える	— ~ —	—	—	100kN/m ² を超える	1.00	12.04 ~ 23.40	126.49	3mを超える	— ~ —	—	—
	それ以外	1.00	1.73 ~ 9.51	100.00	それ以外	0.00 ~ 9.51	2.43	12.29	それ以外	1.00	5.00 ~ 12.04	100.00	それ以外	5.00 ~ 23.40	2.43	12.29
	100kN/m ² を超える		~		3mを超える	~			100kN/m ² を超える		~		3mを超える	~		
	それ以外		~		それ以外	~			それ以外		~		それ以外	~		
	100kN/m ² を超える		~		3mを超える	~			100kN/m ² を超える		~		3mを超える	~		
	それ以外		~		それ以外	~			それ以外		~		それ以外	~		
	100kN/m ² を超える		~		3mを超える	~			100kN/m ² を超える		~		3mを超える	~		
	それ以外		~		それ以外	~			それ以外		~		それ以外	~		
	100kN/m ² を超える		~		3mを超える	~			100kN/m ² を超える		~		3mを超える	~		
	それ以外		~		それ以外	~			それ以外		~		それ以外	~		
	100kN/m ² を超える		~		3mを超える	~			100kN/m ² を超える		~		3mを超える	~		
	それ以外		~		それ以外	~			それ以外		~		それ以外	~		
	100kN/m ² を超える		~		3mを超える	~			100kN/m ² を超える		~		3mを超える	~		
	それ以外		~		それ以外	~			それ以外		~		それ以外	~		