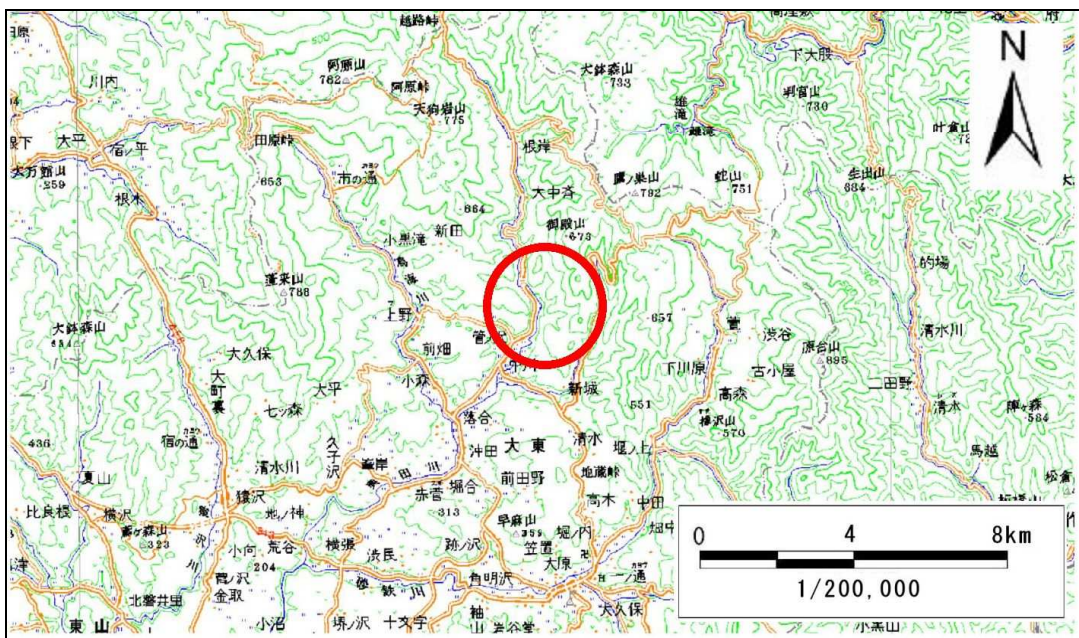


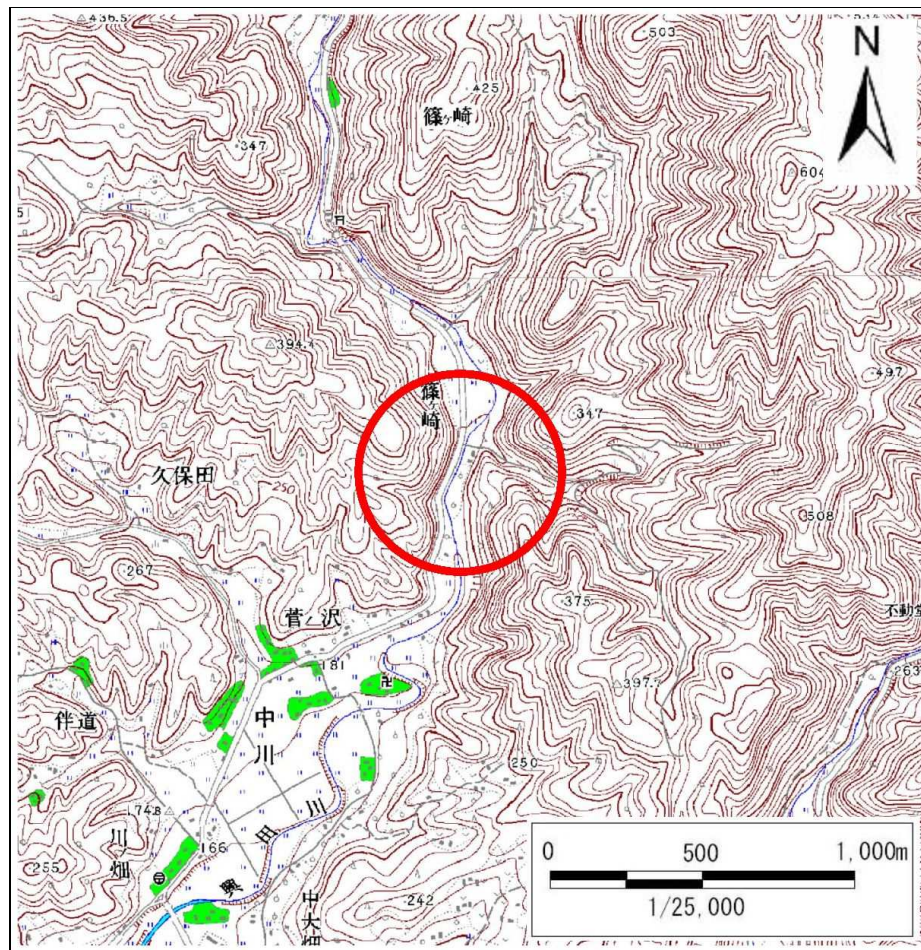
土砂災害防止に関する基礎調査(急傾斜地の崩壊)

表紙 概況、位置図

自然現象の種類	急傾斜地の崩壊
箇所番号	166B1004-1
箇所名	篠ヶ崎-6
所在地	岩手県一関市大東町中川字篠ヶ崎
調査機関	岩手県県南広域振興局土木部千厩土木センター



位置図(S=1:200,000)



概況図(S=1:25,000)

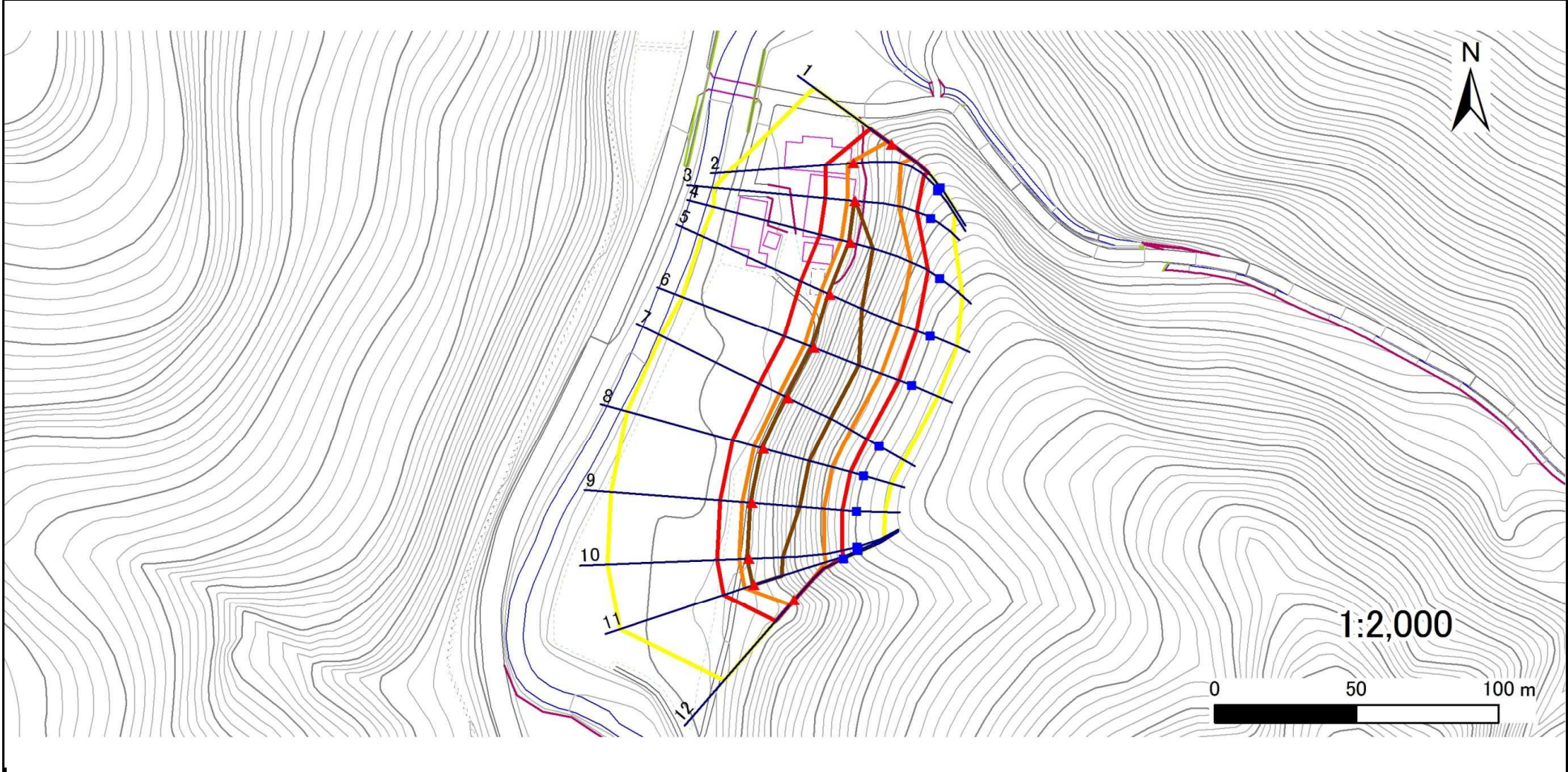
この地図は、国土地理院長の承認を得て、同院発行の数値地図200000(地図画像)及び数値地図25000(地図画像)を複製したものである。(承認番号 平26情複、第9号)

急傾斜地の崩壊区域調査

様式3-1 危害のおそれのある土地、著しい危害のおそれのある土地の設定図

調査年度 平成25年度

急傾斜地の位置	箇所番号	箇所名	所在地
	166B1004-1	篠ヶ崎-6	岩手県一関市大東町中川字篠ヶ崎



凡例	■ 上端	— 横断測線	▭ 危害のおそれのある土地の区域	▭ 土石等の移動による力が 100kN/m^2 を超える範囲
	▲ 下端		▭ 著しい危害のおそれのある土地の区域	▭ 土石等の堆積高が 3m を超える範囲

急傾斜地の崩壊区域調査

様式3-2 建築物に作用すると想定される衝撃に関する事項(1/1)

調査年度	平成25年度
------	--------

急傾斜地の位置		166B1004-1			箇所名				所在地		岩手県一関市大東町中川字篠ヶ崎					
横断 測線 番号	急傾斜地の下端に隣接する土地								急傾斜地内							
	土石等の移動の高さと力の大きさ				土石等の堆積高さとの大きさ				土石等の移動の高さと力の大きさ				土石等の堆積高さとの大きさ			
	区分	高さ (m)	下端からの距離 (m)	力の大きさ (kN/m ²)	区分	下端からの水平 距離(m)	高さ (m)	力の大きさ (kN/m ²)	区分	高さ (m)	上端からの比高 (m)	力の大きさ (kN/m ²)	区分	上端からの比高 (m)	高さ (m)	力の大きさ (kN/m ²)
1	100kN/m ² を超える	1.00	0.00 ~ 1.73	126.59	3mを超える	— ~ —	—	—	100kN/m ² を超える	1.00	10.58 ~ 17.00	126.59	3mを超える	— ~ —	—	—
	それ以外	1.00	1.73 ~ 9.52	100.00	それ以外	0.00 ~ 9.52	2.32	11.73	それ以外	1.00	5.00 ~ 10.58	100.00	それ以外	5.00 ~ 17.00	2.32	11.73
2	100kN/m ² を超える	1.00	0.00 ~ 2.12	132.86	3mを超える	— ~ —	—	—	100kN/m ² を超える	1.00	11.04 ~ 22.10	132.86	3mを超える	— ~ —	—	—
	それ以外	1.00	2.12 ~ 9.90	100.00	それ以外	0.00 ~ 9.90	2.53	12.80	それ以外	1.00	5.00 ~ 11.04	100.00	それ以外	5.00 ~ 22.10	2.53	12.80
3	100kN/m ² を超える	1.00	0.00 ~ 2.94	146.60	3mを超える	0.00 ~ 0.44	3.26	16.49	100kN/m ² を超える	1.00	10.96 ~ 25.00	146.60	3mを超える	25.00 ~ 25.00	3.26	16.49
	それ以外	1.00	2.94 ~ 10.72	100.00	それ以外	0.44 ~ 10.72	3.00	15.16	それ以外	1.00	5.00 ~ 10.96	100.00	それ以外	5.00 ~ 25.00	3.00	15.16
4	100kN/m ² を超える	1.00	0.00 ~ 3.46	155.67	3mを超える	0.00 ~ 0.75	3.45	17.45	100kN/m ² を超える	1.00	11.27 ~ 32.70	155.67	3mを超える	25.00 ~ 32.70	3.45	17.45
	それ以外	1.00	3.46 ~ 11.24	100.00	それ以外	0.75 ~ 11.24	3.00	15.16	それ以外	1.00	5.00 ~ 11.27	100.00	それ以外	5.00 ~ 25.00	3.00	15.16
5	100kN/m ² を超える	1.00	0.00 ~ 3.64	158.87	3mを超える	0.00 ~ 0.76	3.46	17.48	100kN/m ² を超える	1.00	11.31 ~ 36.70	158.87	3mを超える	25.00 ~ 36.70	3.46	17.48
	それ以外	1.00	3.64 ~ 11.42	100.00	それ以外	0.76 ~ 11.42	3.00	15.16	それ以外	1.00	5.00 ~ 11.31	100.00	それ以外	5.00 ~ 25.00	3.00	15.16
6	100kN/m ² を超える	1.00	0.00 ~ 3.58	157.82	3mを超える	0.00 ~ 0.83	3.51	17.75	100kN/m ² を超える	1.00	11.60 ~ 36.81	157.82	3mを超える	20.00 ~ 36.81	3.51	17.75
	それ以外	1.00	3.58 ~ 11.36	100.00	それ以外	0.83 ~ 11.36	3.00	15.16	それ以外	1.00	5.00 ~ 11.60	100.00	それ以外	5.00 ~ 20.00	3.00	15.16
7	100kN/m ² を超える	1.00	0.00 ~ 3.55	157.29	3mを超える	0.00 ~ 0.85	3.53	17.85	100kN/m ² を超える	1.00	11.72 ~ 36.80	157.29	3mを超える	20.00 ~ 36.80	3.53	17.85
	それ以外	1.00	3.55 ~ 11.33	100.00	それ以外	0.85 ~ 11.33	3.00	15.16	それ以外	1.00	5.00 ~ 11.72	100.00	それ以外	5.00 ~ 20.00	3.00	15.16
8	100kN/m ² を超える	1.00	0.00 ~ 3.56	157.49	3mを超える	0.00 ~ 0.84	3.52	17.81	100kN/m ² を超える	1.00	11.66 ~ 36.73	157.49	3mを超える	20.00 ~ 36.73	3.52	17.81
	それ以外	1.00	3.56 ~ 11.34	100.00	それ以外	0.84 ~ 11.34	3.00	15.16	それ以外	1.00	5.00 ~ 11.66	100.00	それ以外	5.00 ~ 20.00	3.00	15.16
9	100kN/m ² を超える	1.00	0.00 ~ 3.57	157.75	3mを超える	0.00 ~ 0.82	3.51	17.74	100kN/m ² を超える	1.00	11.59 ~ 36.66	157.75	3mを超える	20.00 ~ 36.66	3.51	17.74
	それ以外	1.00	3.57 ~ 11.36	100.00	それ以外	0.82 ~ 11.36	3.00	15.16	それ以外	1.00	5.00 ~ 11.59	100.00	それ以外	5.00 ~ 20.00	3.00	15.16
10	100kN/m ² を超える	1.00	0.00 ~ 3.64	158.86	3mを超える	0.00 ~ 0.71	3.43	17.32	100kN/m ² を超える	1.00	11.15 ~ 36.00	158.86	3mを超える	25.00 ~ 36.00	3.43	17.32
	それ以外	1.00	3.64 ~ 11.42	100.00	それ以外	0.71 ~ 11.42	3.00	15.16	それ以外	1.00	5.00 ~ 11.15	100.00	それ以外	5.00 ~ 25.00	3.00	15.16
11	100kN/m ² を超える	1.00	0.00 ~ 3.58	157.89	3mを超える	0.00 ~ 0.58	3.33	16.84	100kN/m ² を超える	1.00	10.80 ~ 34.00	157.89	3mを超える	25.00 ~ 34.00	3.33	16.84
	それ以外	1.00	3.58 ~ 11.37	100.00	それ以外	0.58 ~ 11.37	3.00	15.16	それ以外	1.00	5.00 ~ 10.80	100.00	それ以外	5.00 ~ 25.00	3.00	15.16
12	100kN/m ² を超える	1.00	0.00 ~ 2.18	133.81	3mを超える	— ~ —	—	—	100kN/m ² を超える	1.00	10.57 ~ 18.90	133.81	3mを超える	— ~ —	—	—
	それ以外	1.00	2.18 ~ 9.96	100.00	それ以外	0.00 ~ 9.96	2.42	12.25	それ以外	1.00	5.00 ~ 10.57	100.00	それ以外	5.00 ~ 18.90	2.42	12.25
	100kN/m ² を超える		~		3mを超える	~			100kN/m ² を超える		~		3mを超える	~		
	それ以外		~		それ以外	~			それ以外		~		それ以外	~		
	100kN/m ² を超える		~		3mを超える	~			100kN/m ² を超える		~		3mを超える	~		
	それ以外		~		それ以外	~			それ以外		~		それ以外	~		
	100kN/m ² を超える		~		3mを超える	~			100kN/m ² を超える		~		3mを超える	~		
	それ以外		~		それ以外	~			それ以外		~		それ以外	~		