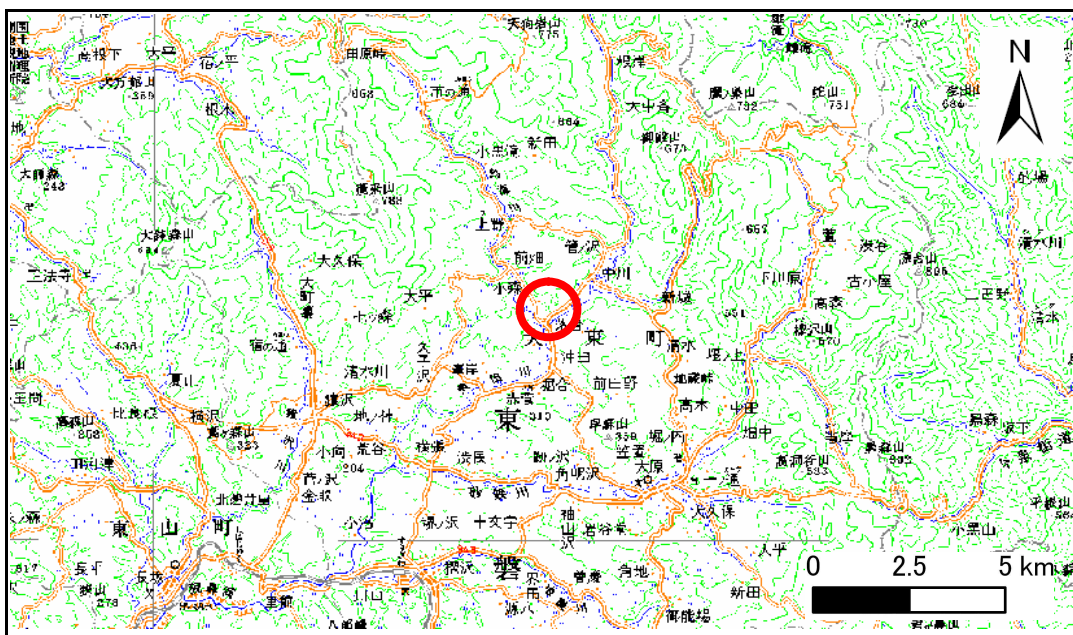


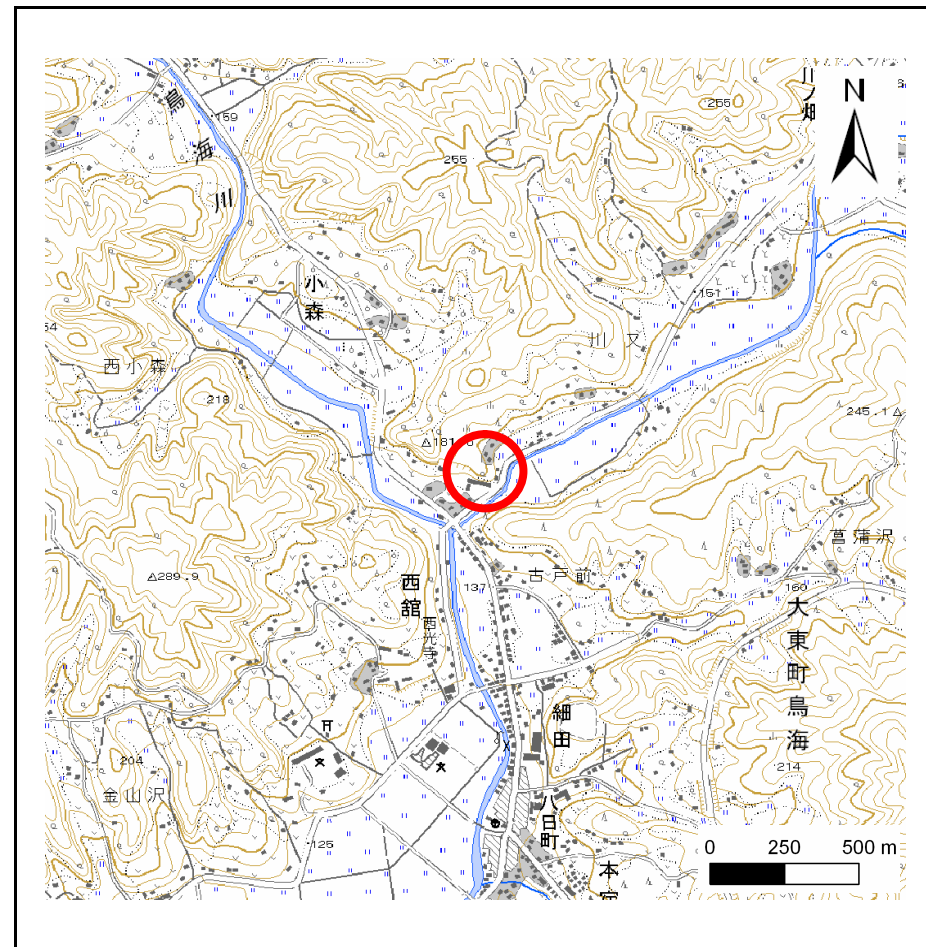
土砂災害防止に関する基礎調査(急傾斜地の崩壊)

表紙 概況、位置図

自然現象の種類	急傾斜地の崩壊
箇所番号	165D0043
箇所名	川又
所在地	一関市大東町鳥海川又
調査機関	岩手県千厩土木センター



概況図(S=1:200,000)



位置図(S=1:25,000)

急傾斜地の崩壊区域調査

様式3-1 危害のおそれのある土地、著しい危害のおそれのある土地の設定図

調査年度

平成19年度

急傾斜地の位置	箇所番号	165D0043	箇所名	川又	所在地	一関市大東町島海川又
---------	------	----------	-----	----	-----	------------



凡例

- 上端
- ▲ 下端
- 著しい危害のおそれのある土地の区域
- 危害のおそれのある土地の区域
- 土石等の堆積高が3mを超える範囲
- 土石等の移動による力が100kN/m²を超える範囲
- 横断測線

急傾斜地の崩壊区域調査

様式3-2 建築物に作用すると想定される衝撃に関する事項(1/1)

調査年度	平成19年度
------	--------

急傾斜地の位置		165D0043			箇所名		川又		所在地		一関市大東町鳥海川又					
横断 測線 番号	急傾斜地の下端に隣接する土地								急傾斜地内							
	土石等の移動の高さと力の大きさ				土石等の堆積高さとの大きさ				土石等の移動の高さと力の大きさ				土石等の堆積高さとの大きさ			
	区分	高さ (m)	下端からの距離 (m)	力の大きさ (kN/m ²)	区分	下端からの水平 距離(m)	高さ (m)	力の大きさ (kN/m ²)	区分	高さ (m)	上端からの比高 (m)	力の大きさ (kN/m ²)	区分	上端からの比高 (m)	高さ (m)	力の大きさ (kN/m ²)
1	100kN/m ² を超える	-	- ~ -	-	3mを超える	- ~ -	-	-	100kN/m ² を超える	-	- ~ -	-	3mを超える	- ~ -	-	-
	それ以外	1.00	0.00 ~ 7.47	95.46	それ以外	0.00 ~ 7.47	2.52	12.73	それ以外	1.00	5.00 ~ 11.55	95.46	それ以外	5.00 ~ 11.55	2.52	12.73
2	100kN/m ² を超える	1.00	0.00 ~ 0.57	108.47	3mを超える	- ~ -	-	-	100kN/m ² を超える	1.00	11.58 ~ 13.29	108.47	3mを超える	- ~ -	-	-
	それ以外	1.00	0.57 ~ 8.36	100.00	それ以外	0.00 ~ 8.36	2.43	12.28	それ以外	1.00	5.00 ~ 11.58	100.00	それ以外	5.00 ~ 13.29	2.43	12.28
3	100kN/m ² を超える	1.00	0.00 ~ 1.27	119.15	3mを超える	- ~ -	-	-	100kN/m ² を超える	1.00	11.68 ~ 16.00	119.15	3mを超える	- ~ -	-	-
	それ以外	1.00	1.27 ~ 9.05	100.00	それ以外	0.00 ~ 9.05	2.44	12.34	それ以外	1.00	5.00 ~ 11.68	100.00	それ以外	5.00 ~ 16.00	2.44	12.34
4	100kN/m ² を超える	1.00	0.00 ~ 0.87	113.00	3mを超える	- ~ -	-	-	100kN/m ² を超える	1.00	12.51 ~ 15.53	113.00	3mを超える	- ~ -	-	-
	それ以外	1.00	0.87 ~ 8.65	100.00	それ以外	0.00 ~ 8.65	2.52	12.75	それ以外	1.00	5.00 ~ 12.51	100.00	それ以外	5.00 ~ 15.53	2.52	12.75
5	100kN/m ² を超える	-	- ~ -	-	3mを超える	- ~ -	-	-	100kN/m ² を超える	-	- ~ -	-	3mを超える	- ~ -	-	-
	それ以外	1.00	0.00 ~ 7.53	96.24	それ以外	0.00 ~ 7.53	2.53	12.77	それ以外	1.00	5.00 ~ 11.79	96.24	それ以外	5.00 ~ 11.79	2.53	12.77
6	100kN/m ² を超える	-	- ~ -	-	3mを超える	- ~ -	-	-	100kN/m ² を超える	-	- ~ -	-	3mを超える	- ~ -	-	-
	それ以外	1.00	0.00 ~ 7.43	94.88	それ以外	0.00 ~ 7.43	1.96	9.89	それ以外	1.00	5.00 ~ 10.94	94.88	それ以外	5.00 ~ 10.94	1.96	9.89
7	100kN/m ² を超える	-	- ~ -	-	3mを超える	- ~ -	-	-	100kN/m ² を超える	-	- ~ -	-	3mを超える	- ~ -	-	-
	それ以外	1.00	0.00 ~ 6.44	81.09	それ以外	0.00 ~ 6.44	1.88	9.50	それ以外	1.00	5.00 ~ 7.90	81.09	それ以外	5.00 ~ 7.90	1.88	9.50
8	100kN/m ² を超える	1.00	0.00 ~ 0.81	112.13	3mを超える	- ~ -	-	-	100kN/m ² を超える	1.00	10.55 ~ 12.90	112.13	3mを超える	- ~ -	-	-
	それ以外	1.00	0.81 ~ 8.60	100.00	それ以外	0.00 ~ 8.60	2.22	11.23	それ以外	1.00	5.00 ~ 10.55	100.00	それ以外	5.00 ~ 12.90	2.22	11.23
9	100kN/m ² を超える	1.00	0.00 ~ 0.66	109.80	3mを超える	- ~ -	-	-	100kN/m ² を超える	1.00	11.01 ~ 12.90	109.80	3mを超える	- ~ -	-	-
	それ以外	1.00	0.66 ~ 8.44	100.00	それ以外	0.00 ~ 8.44	2.35	11.87	それ以外	1.00	5.00 ~ 11.01	100.00	それ以外	5.00 ~ 12.90	2.35	11.87
10	100kN/m ² を超える	1.00	0.00 ~ 0.61	109.10	3mを超える	- ~ -	-	-	100kN/m ² を超える	1.00	11.13 ~ 12.90	109.10	3mを超える	- ~ -	-	-
	それ以外	1.00	0.61 ~ 8.40	100.00	それ以外	0.00 ~ 8.40	2.37	11.97	それ以外	1.00	5.00 ~ 11.13	100.00	それ以外	5.00 ~ 12.90	2.37	11.97
11	100kN/m ² を超える	1.00	0.00 ~ 0.33	104.81	3mを超える	- ~ -	-	-	100kN/m ² を超える	1.00	10.99 ~ 12.00	104.81	3mを超える	- ~ -	-	-
	それ以外	1.00	0.33 ~ 8.11	100.00	それ以外	0.00 ~ 8.11	2.05	10.37	それ以外	1.00	5.00 ~ 10.99	100.00	それ以外	5.00 ~ 12.00	2.05	10.37
	100kN/m ² を超える		~		3mを超える	~			100kN/m ² を超える		~		3mを超える	~		
	それ以外		~		それ以外	~			それ以外		~		それ以外	~		
	100kN/m ² を超える		~		3mを超える	~			100kN/m ² を超える		~		3mを超える	~		
	それ以外		~		それ以外	~			それ以外		~		それ以外	~		
	100kN/m ² を超える		~		3mを超える	~			100kN/m ² を超える		~		3mを超える	~		
	それ以外		~		それ以外	~			それ以外		~		それ以外	~		