

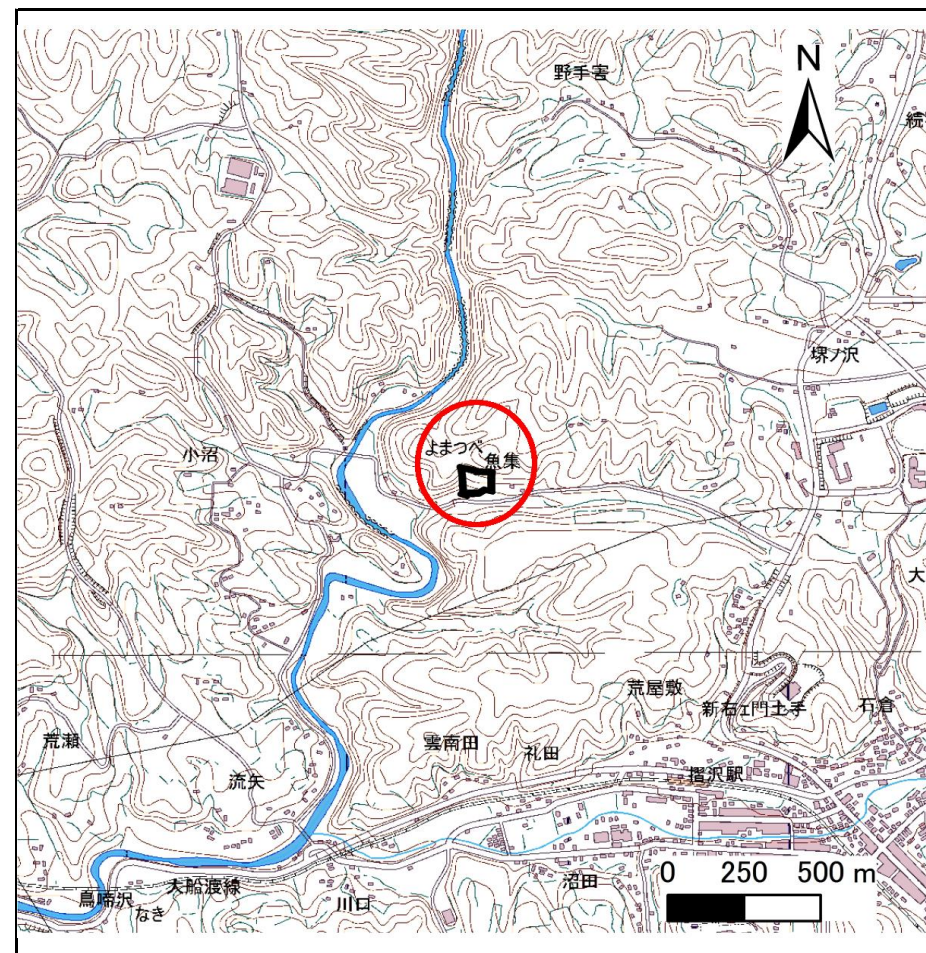
土砂災害防止に関する基礎調査(急傾斜地の崩壊)

表紙 概況、位置図

自然現象の種類	急傾斜地の崩壊
箇所番号	165B2039
箇所名	魚集-1
所在地	一関市大東町摺沢字魚集
調査機関	県南広域振興局千厩土木センター



位置図(S=1:200,000)



概況図(S=1:25,000)

急傾斜地の崩壊区域調査

様式3-1 危害のおそれのある土地、著しい危害のおそれのある土地の設定図

調査年度 平成27年度

急傾斜地の位置 箇所番号 165B2039 箇所名 魚集-1 所在地 一関市大東町摺沢字魚集



凡例	■ 上端	— 横断測線	■ 危害のおそれのある土地の区域	■ 土石等の移動による力が100kN/m ² を超える範囲
	▲ 下端		■ 著しい危害のおそれのある土地の区域	■ 土石等の堆積高が3mを超える範囲

急傾斜地の崩壊区域調書

様式3-2 建築物に作用すると想定される衝撃に関する事項(1/1)

調査年度	平成27年度
------	--------

急傾斜地の位置		箇所番号 165B2039				箇所名 魚集-1			所在地 一関市大東町摺沢字魚集							
横断 測線 番号	急傾斜地の下端に隣接する土地								急傾斜地内							
	土石等の移動の高さと力の大きさ				土石等の堆積高さとの大きさ				土石等の移動の高さと力の大きさ				土石等の堆積高さとの大きさ			
	区分	高さ (m)	下端からの距離 (m)	力の大きさ (kN/m ²)	区分	下端からの水平 距離(m)	高さ (m)	力の大きさ (kN/m ²)	区分	高さ (m)	上端からの比高 (m)	力の大きさ (kN/m ²)	区分	上端からの比高 (m)	高さ (m)	力の大きさ (kN/m ²)
1	100kN/m ² を超える	1.00	0.00 ~ 2.33	136.37	3mを超える	— ~ —	—	—	100kN/m ² を超える	1.00	10.54 ~ 20.00	136.37	3mを超える	— ~ —	—	—
	それ以外	1.00	2.33 ~ 10.12	100.00	それ以外	0.00 ~ 10.12	2.73	14.32	それ以外	1.00	5.00 ~ 10.54	100.00	それ以外	5.00 ~ 20.00	2.73	14.32
2	100kN/m ² を超える	1.00	0.00 ~ 1.97	130.42	3mを超える	— ~ —	—	—	100kN/m ² を超える	1.00	10.90 ~ 20.00	130.42	3mを超える	— ~ —	—	—
	それ以外	1.00	1.97 ~ 9.76	100.00	それ以外	0.00 ~ 9.76	2.55	13.40	それ以外	1.00	5.00 ~ 10.90	100.00	それ以外	5.00 ~ 20.00	2.55	13.40
3	100kN/m ² を超える	1.00	0.00 ~ 2.87	145.40	3mを超える	— ~ —	—	—	100kN/m ² を超える	1.00	10.71 ~ 24.00	145.40	3mを超える	— ~ —	—	—
	それ以外	1.00	2.87 ~ 10.65	100.00	それ以外	0.00 ~ 10.65	2.83	14.84	それ以外	1.00	5.00 ~ 10.71	100.00	それ以外	5.00 ~ 24.00	2.83	14.84
4	100kN/m ² を超える	1.00	0.00 ~ 2.10	132.56	3mを超える	— ~ —	—	—	100kN/m ² を超える	1.00	11.07 ~ 22.10	132.56	3mを超える	— ~ —	—	—
	それ以外	1.00	2.10 ~ 9.89	100.00	それ以外	0.00 ~ 9.89	2.53	13.25	それ以外	1.00	5.00 ~ 11.07	100.00	それ以外	5.00 ~ 22.10	2.53	13.25
5	100kN/m ² を超える	1.00	0.00 ~ 1.38	121.02	3mを超える	— ~ —	—	—	100kN/m ² を超える	1.00	10.83 ~ 16.02	121.02	3mを超える	— ~ —	—	—
	それ以外	1.00	1.38 ~ 9.17	100.00	それ以外	0.00 ~ 9.17	2.25	11.82	それ以外	1.00	5.00 ~ 10.83	100.00	それ以外	5.00 ~ 16.02	2.25	11.82
6	100kN/m ² を超える	1.00	0.00 ~ 0.97	114.49	3mを超える	— ~ —	—	—	100kN/m ² を超える	1.00	10.57 ~ 13.56	114.49	3mを超える	— ~ —	—	—
	それ以外	1.00	0.97 ~ 8.75	100.00	それ以外	0.00 ~ 8.75	2.15	11.25	それ以外	1.00	5.00 ~ 10.57	100.00	それ以外	5.00 ~ 13.56	2.15	11.25
7	100kN/m ² を超える	1.00	0.00 ~ 1.25	118.96	3mを超える	— ~ —	—	—	100kN/m ² を超える	1.00	11.32 ~ 15.42	118.96	3mを超える	— ~ —	—	—
	それ以外	1.00	1.25 ~ 9.04	100.00	それ以外	0.00 ~ 9.04	2.60	13.65	それ以外	1.00	5.00 ~ 11.32	100.00	それ以外	5.00 ~ 15.42	2.60	13.65
	100kN/m ² を超える		~		3mを超える	~			100kN/m ² を超える		~		3mを超える	~		
	それ以外		~		それ以外	~			それ以外		~		それ以外	~		
	100kN/m ² を超える		~		3mを超える	~			100kN/m ² を超える		~		3mを超える	~		
	それ以外		~		それ以外	~			それ以外		~		それ以外	~		
	100kN/m ² を超える		~		3mを超える	~			100kN/m ² を超える		~		3mを超える	~		
	それ以外		~		それ以外	~			それ以外		~		それ以外	~		
	100kN/m ² を超える		~		3mを超える	~			100kN/m ² を超える		~		3mを超える	~		
	それ以外		~		それ以外	~			それ以外		~		それ以外	~		
	100kN/m ² を超える		~		3mを超える	~			100kN/m ² を超える		~		3mを超える	~		
	それ以外		~		それ以外	~			それ以外		~		それ以外	~		