

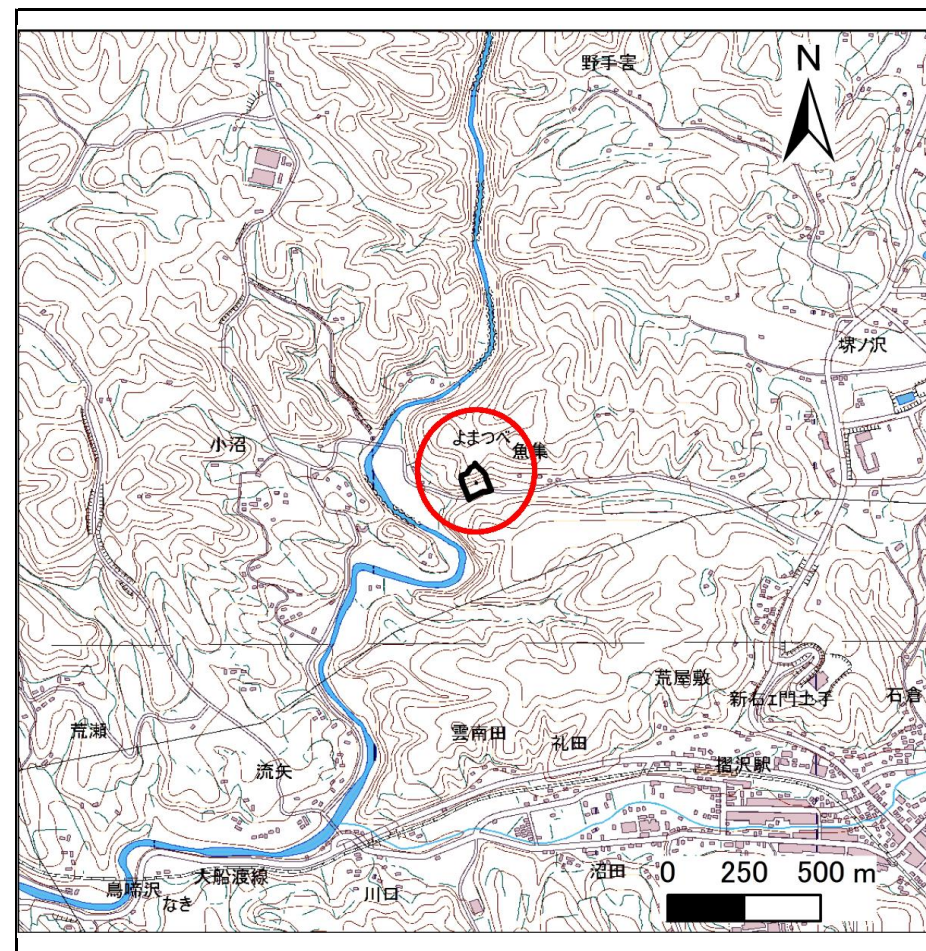
土砂災害防止に関する基礎調査(急傾斜地の崩壊)

表紙 概況、位置図

自然現象の種類	急傾斜地の崩壊
箇所番号	165B2038
箇所名	魚集
所在地	一関市大東町摺沢字魚集
調査機関	県南広域振興局土木部千厩土木センター



位置図(S=1:200,000)



概況図(S=1:25,000)

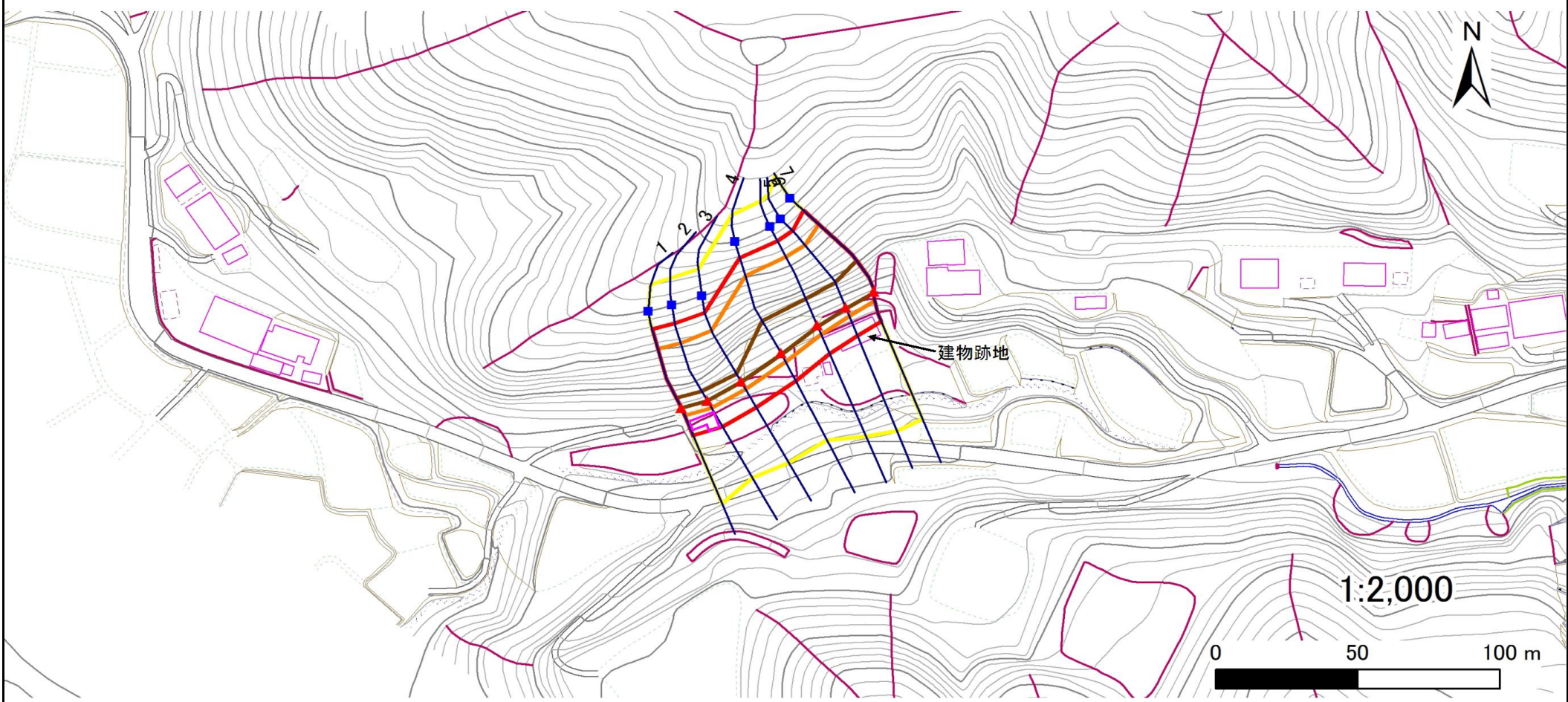
急傾斜地の崩壊区域調査

様式3-1 危害のおそれのある土地、著しい危害のおそれのある土地の設定図

調査年度

平成27年度

急傾斜地の位置	箇所番号	165B2038	箇所名	魚集	所在地	一関市大東町摺沢字魚集
---------	------	----------	-----	----	-----	-------------



凡例

- 上端
- 横断測線
- 危害のおそれのある土地の区域
- 土石等の移動による力が 100kN/m^2 を超える範囲
- ▲ 下端
- 著しい危害のおそれのある土地の区域
- 土石等の堆積高が 3m を超える範囲

急傾斜地の崩壊区域調書

様式3-2 建築物に作用すると想定される衝撃に関する事項(1/1)

調査年度 平成27年度

急傾斜地の位置		箇所番号		165B2038		箇所名		魚集		所在地		一関市大東町摺沢字魚集				
横断 測線 番号	急傾斜地の下端に隣接する土地								急傾斜地内							
	土石等の移動の高さと力の大きさ				土石等の堆積高さとの大きさ				土石等の移動の高さと力の大きさ				土石等の堆積高さとの大きさ			
	区分	高さ (m)	下端からの距離 (m)	力の大きさ (kN/m ²)	区分	下端からの水平 距離(m)	高さ (m)	力の大きさ (kN/m ²)	区分	高さ (m)	上端からの比高 (m)	力の大きさ (kN/m ²)	区分	上端からの比高 (m)	高さ (m)	力の大きさ (kN/m ²)
1	100kN/m ² を超える	1.00	0.00 ~ 3.03	148.15	3mを超える	0.00 ~ 0.01	3.00	15.75	100kN/m ² を超える	1.00	10.55 ~ 28.00	148.15	3mを超える	25.00 ~ 28.00	3.00	15.75
	それ以外	1.00	3.03 ~ 10.81	100.00	それ以外	0.01 ~ 10.81	3.00	15.73	それ以外	1.00	5.00 ~ 10.55	100.00	それ以外	5.00 ~ 25.00	3.00	15.73
2	100kN/m ² を超える	1.00	0.00 ~ 3.02	148.08	3mを超える	0.00 ~ 0.00	3.00	15.74	100kN/m ² を超える	1.00	10.55 ~ 28.00	148.08	3mを超える	25.00 ~ 28.00	3.00	15.74
	それ以外	1.00	3.02 ~ 10.81	100.00	それ以外	0.00 ~ 10.81	3.00	15.73	それ以外	1.00	5.00 ~ 10.55	100.00	それ以外	5.00 ~ 25.00	3.00	15.73
3	100kN/m ² を超える	1.00	0.00 ~ 3.14	150.08	3mを超える	0.00 ~ 0.16	3.09	16.19	100kN/m ² を超える	1.00	10.54 ~ 27.60	150.08	3mを超える	25.00 ~ 27.60	3.09	16.19
	それ以外	1.00	3.14 ~ 10.92	100.00	それ以外	0.16 ~ 10.92	3.00	15.73	それ以外	1.00	5.00 ~ 10.54	100.00	それ以外	5.00 ~ 25.00	3.00	15.73
4	100kN/m ² を超える	1.00	0.00 ~ 3.59	158.08	3mを超える	0.00 ~ 0.41	3.22	16.91	100kN/m ² を超える	1.00	10.57 ~ 36.00	158.08	3mを超える	25.00 ~ 36.00	3.22	16.91
	それ以外	1.00	3.59 ~ 11.38	100.00	それ以外	0.41 ~ 11.38	3.00	15.73	それ以外	1.00	5.00 ~ 10.57	100.00	それ以外	5.00 ~ 25.00	3.00	15.73
5	100kN/m ² を超える	1.00	0.00 ~ 3.57	157.70	3mを超える	0.00 ~ 0.52	3.29	17.26	100kN/m ² を超える	1.00	10.69 ~ 34.00	157.70	3mを超える	25.00 ~ 34.00	3.29	17.26
	それ以外	1.00	3.57 ~ 11.36	100.00	それ以外	0.52 ~ 11.36	3.00	15.73	それ以外	1.00	5.00 ~ 10.69	100.00	それ以外	5.00 ~ 25.00	3.00	15.73
6	100kN/m ² を超える	1.00	0.00 ~ 3.51	156.57	3mを超える	0.00 ~ 0.46	3.25	17.04	100kN/m ² を超える	1.00	10.61 ~ 33.17	156.57	3mを超える	25.00 ~ 33.17	3.25	17.04
	それ以外	1.00	3.51 ~ 11.29	100.00	それ以外	0.46 ~ 11.29	3.00	15.73	それ以外	1.00	5.00 ~ 10.61	100.00	それ以外	5.00 ~ 25.00	3.00	15.73
7	100kN/m ² を超える	1.00	0.00 ~ 3.42	155.03	3mを超える	0.00 ~ 0.27	3.14	16.47	100kN/m ² を超える	1.00	10.53 ~ 35.02	155.03	3mを超える	25.00 ~ 35.02	3.14	16.47
	それ以外	1.00	3.42 ~ 11.21	100.00	それ以外	0.27 ~ 11.21	3.00	15.73	それ以外	1.00	5.00 ~ 10.53	100.00	それ以外	5.00 ~ 25.00	3.00	15.73
	100kN/m ² を超える		~		3mを超える	~			100kN/m ² を超える		~		3mを超える	~		
	それ以外		~		それ以外	~			それ以外		~		それ以外	~		
	100kN/m ² を超える		~		3mを超える	~			100kN/m ² を超える		~		3mを超える	~		
	それ以外		~		それ以外	~			それ以外		~		それ以外	~		
	100kN/m ² を超える		~		3mを超える	~			100kN/m ² を超える		~		3mを超える	~		
	それ以外		~		それ以外	~			それ以外		~		それ以外	~		
	100kN/m ² を超える		~		3mを超える	~			100kN/m ² を超える		~		3mを超える	~		
	それ以外		~		それ以外	~			それ以外		~		それ以外	~		
	100kN/m ² を超える		~		3mを超える	~			100kN/m ² を超える		~		3mを超える	~		
	それ以外		~		それ以外	~			それ以外		~		それ以外	~		
	100kN/m ² を超える		~		3mを超える	~			100kN/m ² を超える		~		3mを超える	~		
	それ以外		~		それ以外	~			それ以外		~		それ以外	~		