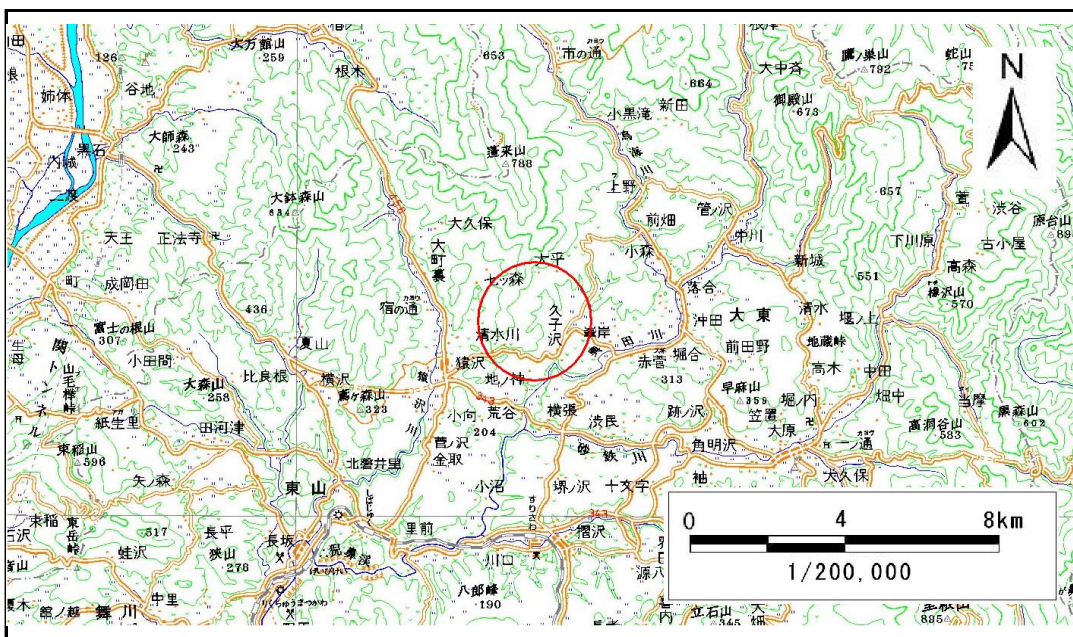


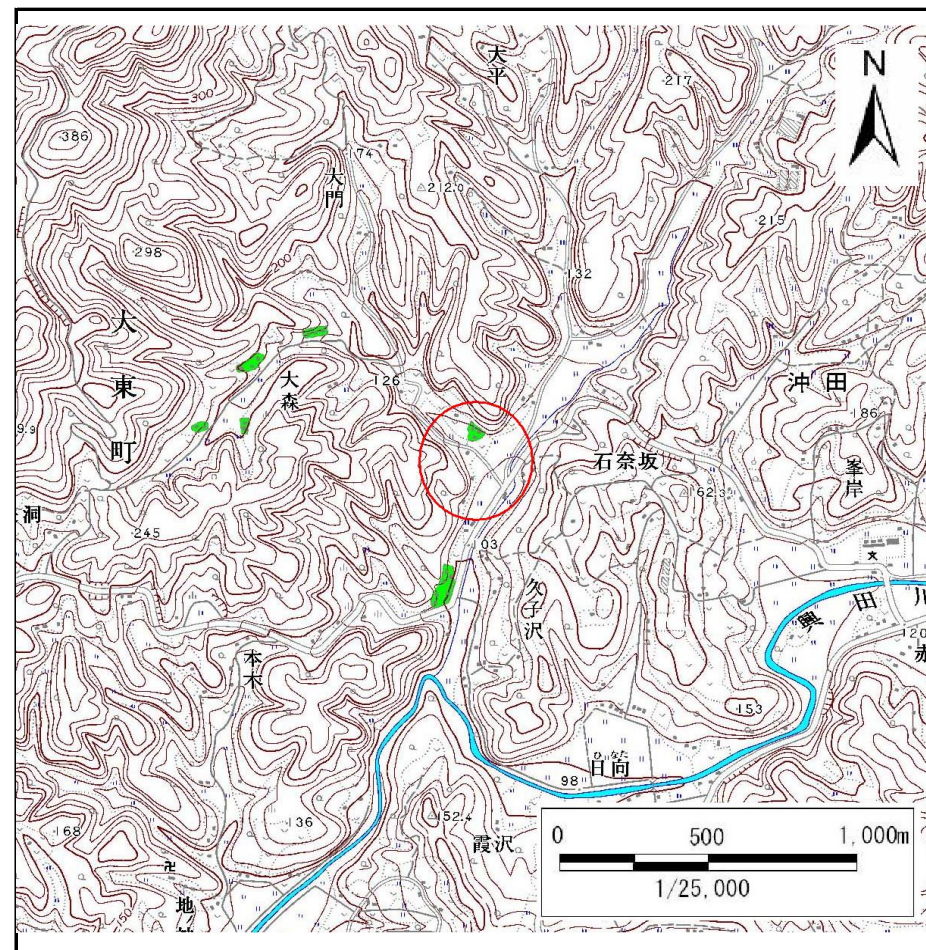
土砂災害防止に関する基礎調査(急傾斜地の崩壊)

表紙 概況、位置図

自然現象の種類	急傾斜地の崩壊
箇所番号	165B2025
箇所名	細葉
所在地	岩手県一関市大東町沖田字細葉
調査機関	県南広域振興局土木部千厩土木センター



位置図(S=1:200,000)



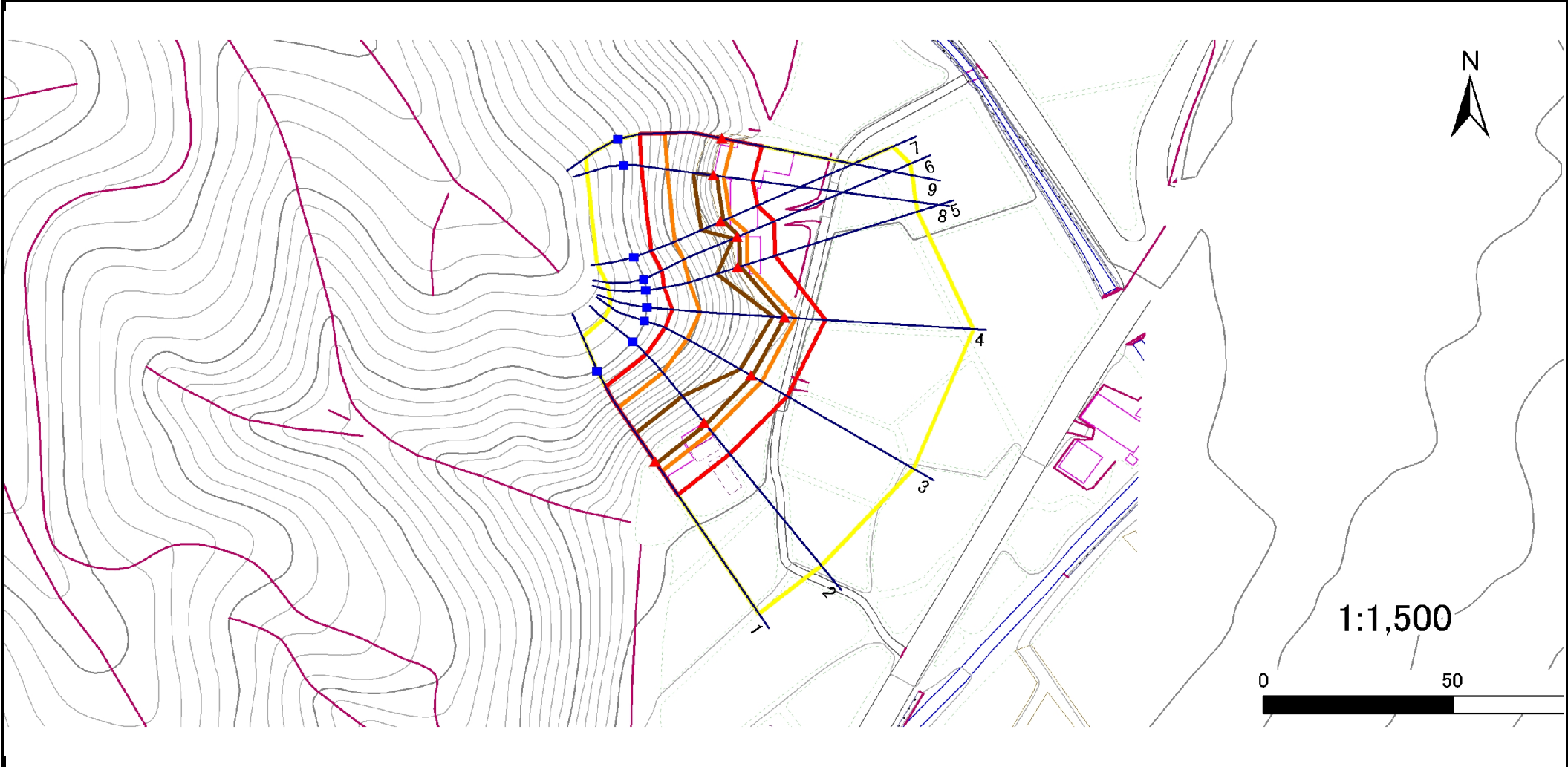
概況図(S=1:25,000)

急傾斜地の崩壊区域調査

様式3-1 危害のおそれのある土地、著しい危害のおそれのある土地の設定図

調査年度 平成24年度

急傾斜地の位置	箇所番号	165B2025	箇所名	細葉	所在地	岩手県一関市大東町沖田字細葉
---------	------	----------	-----	----	-----	----------------



凡例	■ 上端	— 横断測線	▭ 危害のおそれのある土地の区域	▭ 土石等の移動による力が100kN/m ² を超える範囲
	▲ 下端		▭ 著しい危害のおそれのある土地の区域	▭ 土石等の堆積高が3mを超える範囲

急傾斜地の崩壊区域調査

様式3-2 建築物に作用すると想定される衝撃に関する事項(1/1)

調査年度 平成24年度

急傾斜地の位置		165B2025			箇所名		細葉		所在地		岩手県一関市大東町沖田字細葉					
横断 測線 番号	急傾斜地の下端に隣接する土地								急傾斜地内							
	土石等の移動の高さと力の大きさ				土石等の堆積高さとの大きさ				土石等の移動の高さと力の大きさ				土石等の堆積高さとの大きさ			
	区分	高さ (m)	下端からの距離 (m)	力の大きさ (kN/m ²)	区分	下端からの水平 距離(m)	高さ (m)	力の大きさ (kN/m ²)	区分	高さ (m)	上端からの比高 (m)	力の大きさ (kN/m ²)	区分	上端からの比高 (m)	高さ (m)	力の大きさ (kN/m ²)
1	100kN/m ² を超える	1.00	0.00 ~ 3.16	150.39	3mを超える	0.00 ~ 0.62	3.39	17.16	100kN/m ² を超える	1.00	11.61 ~ 29.36	150.39	3mを超える	20.00 ~ 29.36	3.39	17.16
	それ以外	1.00	3.16 ~ 10.94	100.00	それ以外	0.62 ~ 10.94	3.00	15.16	それ以外	1.00	5.00 ~ 11.61	100.00	それ以外	5.00 ~ 20.00	3.00	15.16
2	100kN/m ² を超える	1.00	0.00 ~ 3.14	150.17	3mを超える	0.00 ~ 0.63	3.40	17.19	100kN/m ² を超える	1.00	11.66 ~ 29.36	150.17	3mを超える	20.00 ~ 29.36	3.40	17.19
	それ以外	1.00	3.14 ~ 10.93	100.00	それ以外	0.63 ~ 10.93	3.00	15.16	それ以外	1.00	5.00 ~ 11.66	100.00	それ以外	5.00 ~ 20.00	3.00	15.16
3	100kN/m ² を超える	1.00	0.00 ~ 3.23	151.63	3mを超える	0.00 ~ 0.36	3.21	16.22	100kN/m ² を超える	1.00	10.77 ~ 28.00	151.63	3mを超える	25.00 ~ 28.00	3.21	16.22
	それ以外	1.00	3.23 ~ 11.01	100.00	それ以外	0.36 ~ 11.01	3.00	15.16	それ以外	1.00	5.00 ~ 10.77	100.00	それ以外	5.00 ~ 25.00	3.00	15.16
4	100kN/m ² を超える	1.00	0.00 ~ 3.00	147.70	3mを超える	0.00 ~ 0.02	3.01	15.22	100kN/m ² を超える	1.00	10.55 ~ 27.36	147.70	3mを超える	25.00 ~ 27.36	3.01	15.22
	それ以外	1.00	3.00 ~ 10.79	100.00	それ以外	0.02 ~ 10.79	3.00	15.16	それ以外	1.00	5.00 ~ 10.55	100.00	それ以外	5.00 ~ 25.00	3.00	15.16
5	100kN/m ² を超える	1.00	0.00 ~ 2.74	143.26	3mを超える	0.00 ~ 0.70	3.46	17.47	100kN/m ² を超える	1.00	12.02 ~ 26.01	143.26	3mを超える	20.00 ~ 26.01	3.46	17.47
	それ以外	1.00	2.74 ~ 10.53	100.00	それ以外	0.70 ~ 10.53	3.00	15.16	それ以外	1.00	5.00 ~ 12.02	100.00	それ以外	5.00 ~ 20.00	3.00	15.16
6	100kN/m ² を超える	1.00	0.00 ~ 2.96	147.06	3mを超える	0.00 ~ 0.54	3.33	16.84	100kN/m ² を超える	1.00	11.27 ~ 26.01	147.06	3mを超える	25.00 ~ 26.01	3.33	16.84
	それ以外	1.00	2.96 ~ 10.75	100.00	それ以外	0.54 ~ 10.75	3.00	15.16	それ以外	1.00	5.00 ~ 11.27	100.00	それ以外	5.00 ~ 25.00	3.00	15.16
7	100kN/m ² を超える	1.00	0.00 ~ 2.73	143.15	3mを超える	0.00 ~ 0.71	3.46	17.48	100kN/m ² を超える	1.00	12.04 ~ 26.01	143.15	3mを超える	20.00 ~ 26.01	3.46	17.48
	それ以外	1.00	2.73 ~ 10.52	100.00	それ以外	0.71 ~ 10.52	3.00	15.16	それ以外	1.00	5.00 ~ 12.04	100.00	それ以外	5.00 ~ 20.00	3.00	15.16
8	100kN/m ² を超える	1.00	0.00 ~ 2.59	140.77	3mを超える	0.00 ~ 0.77	3.52	17.77	100kN/m ² を超える	1.00	12.49 ~ 26.01	140.77	3mを超える	20.00 ~ 26.01	3.52	17.77
	それ以外	1.00	2.59 ~ 10.38	100.00	それ以外	0.77 ~ 10.38	3.00	15.16	それ以外	1.00	5.00 ~ 12.49	100.00	それ以外	5.00 ~ 20.00	3.00	15.16
9	100kN/m ² を超える	1.00	0.00 ~ 2.87	145.52	3mを超える	- ~ -	-	-	100kN/m ² を超える	1.00	10.74 ~ 24.08	145.52	3mを超える	- ~ -	-	-
	それ以外	1.00	2.87 ~ 10.66	100.00	それ以外	0.00 ~ 10.66	2.84	14.35	それ以外	1.00	5.00 ~ 10.74	100.00	それ以外	5.00 ~ 24.08	2.84	14.35
	100kN/m ² を超える		~		3mを超える	~			100kN/m ² を超える		~		3mを超える	~		
	それ以外		~		それ以外	~			それ以外		~		それ以外	~		
	100kN/m ² を超える		~		3mを超える	~			100kN/m ² を超える		~		3mを超える	~		
	それ以外		~		それ以外	~			それ以外		~		それ以外	~		
	100kN/m ² を超える		~		3mを超える	~			100kN/m ² を超える		~		3mを超える	~		
	それ以外		~		それ以外	~			それ以外		~		それ以外	~		
	100kN/m ² を超える		~		3mを超える	~			100kN/m ² を超える		~		3mを超える	~		
	それ以外		~		それ以外	~			それ以外		~		それ以外	~		
	100kN/m ² を超える		~		3mを超える	~			100kN/m ² を超える		~		3mを超える	~		
	それ以外		~		それ以外	~			それ以外		~		それ以外	~		