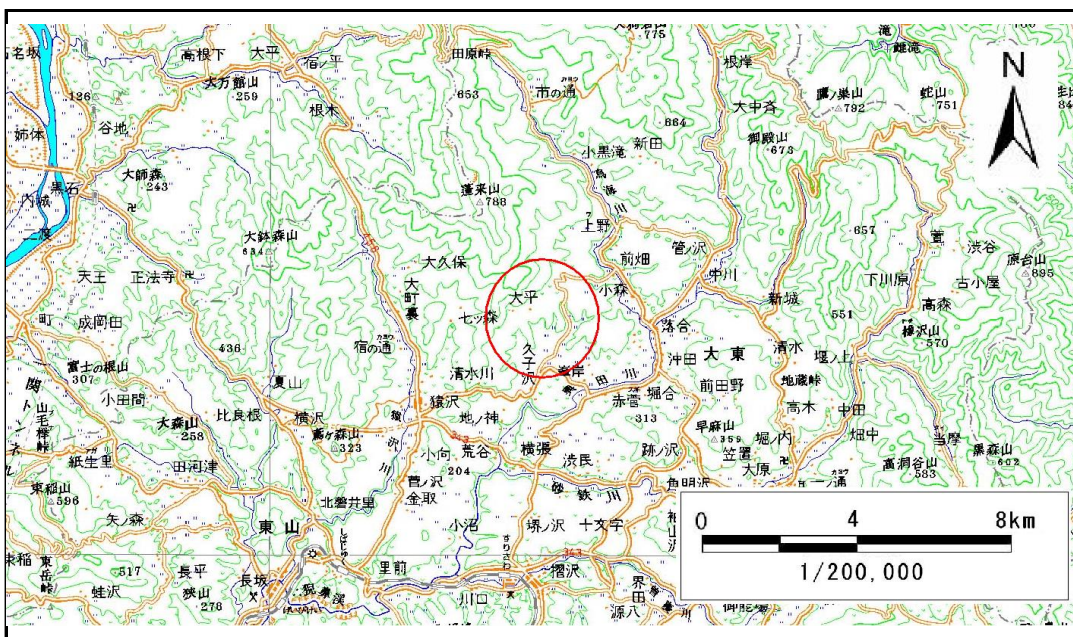


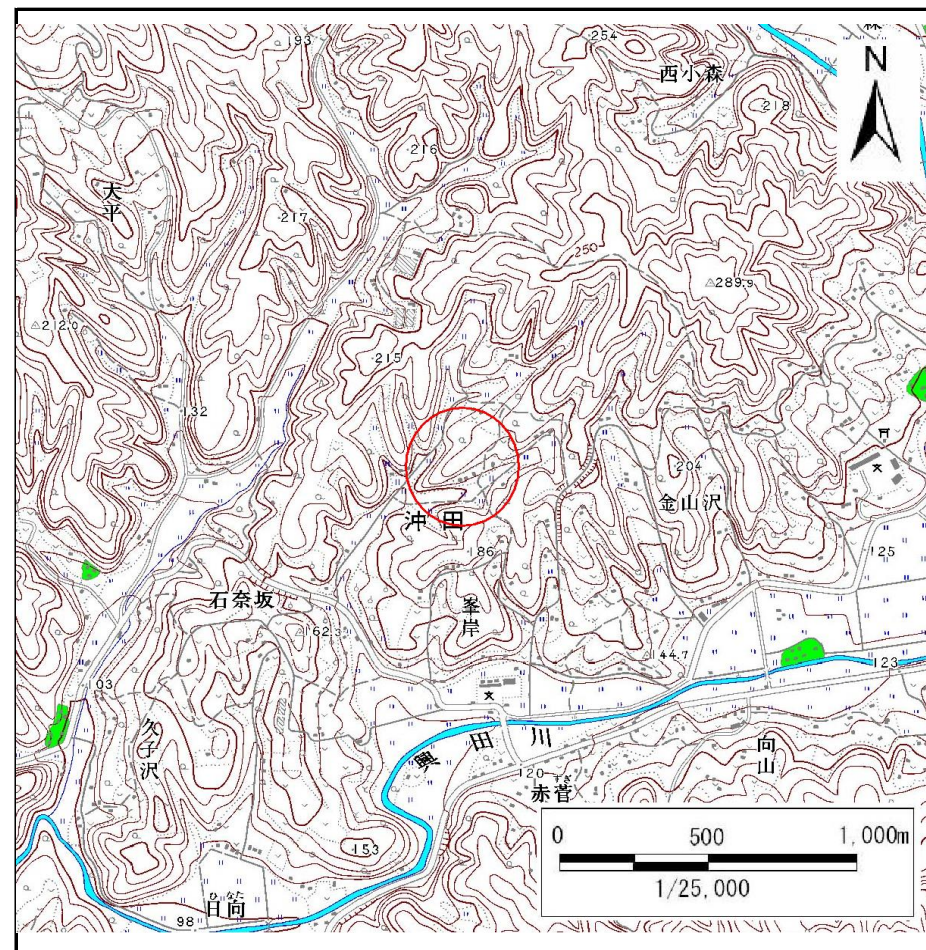
土砂災害防止に関する基礎調査(急傾斜地の崩壊)

表紙 概況、位置図

自然現象の種類	急傾斜地の崩壊
箇所番号	165B2021
箇所名	天ノ沢-1
所在地	岩手県一関市大東町沖田字天ノ沢
調査機関	県南広域振興局土木部千厩土木センター



位置図(S=1:200,000)



概況図(S=1:25,000)

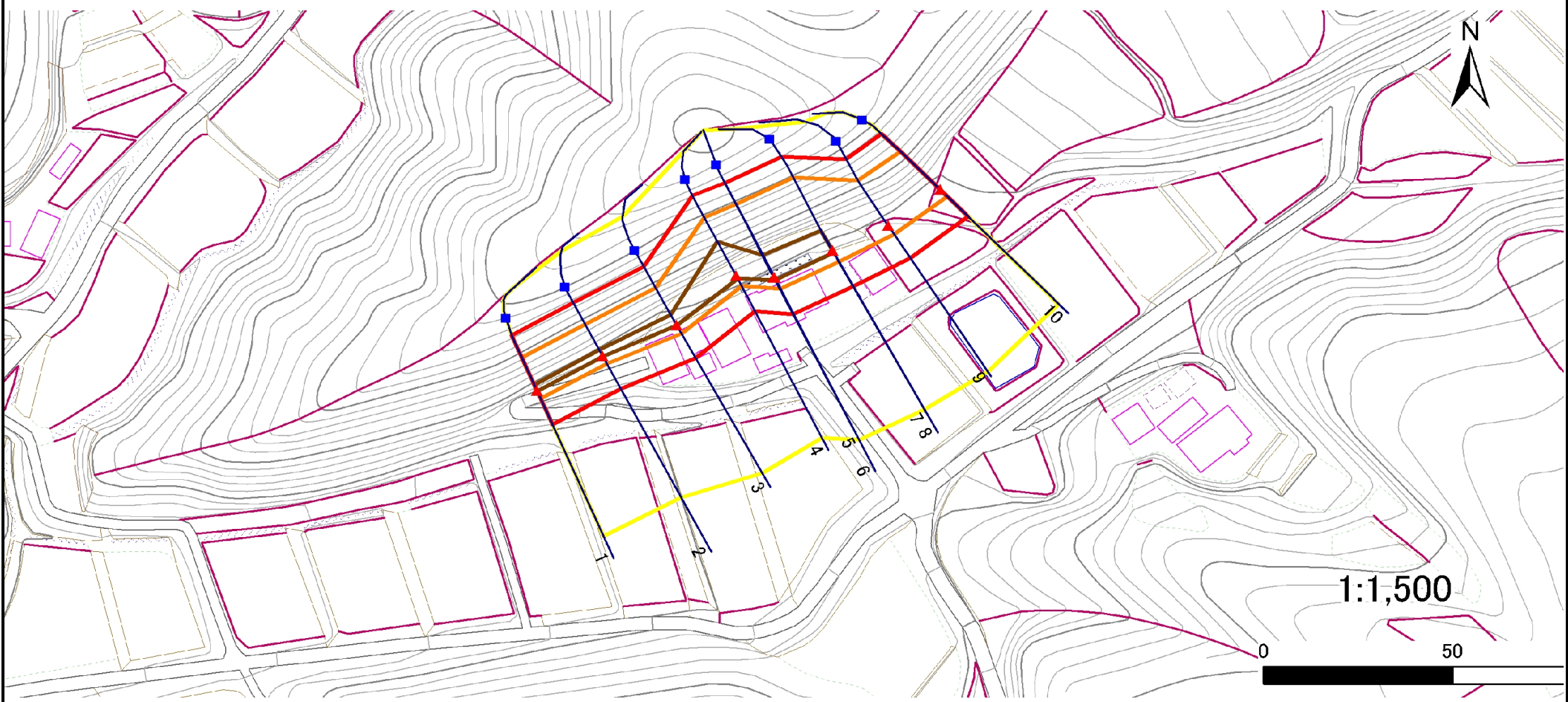
急傾斜地の崩壊区域調査

様式3-1 危害のおそれのある土地、著しい危害のおそれのある土地の設定図

調査年度

平成24年度

急傾斜地の位置 箇所番号 165B2021 箇所名 天ノ沢-1 所在地 岩手県一関市大東町沖田字天ノ沢



凡例

- 上端
- 横断測線
- 危害のおそれのある土地の区域
- 土石等の移動による力が100kN/m²を超える範囲
- ▲ 下端
- 著しい危害のおそれのある土地の区域
- 土石等の堆積高が3mを超える範囲

急傾斜地の崩壊区域調査

様式3-2 建築物に作用すると想定される衝撃に関する事項(1/1)

調査年度 平成24年度

急傾斜地の位置		箇所番号		165B2021		箇所名		天ノ沢-1		所在地		岩手県一関市大東町沖田字天ノ沢				
横断 測線 番号	急傾斜地の下端に隣接する土地								急傾斜地内							
	土石等の移動の高さと力の大きさ				土石等の堆積高さと力の大きさ				土石等の移動の高さと力の大きさ				土石等の堆積高さと力の大きさ			
	区分	高さ (m)	下端からの距離 (m)	力の大きさ (kN/m ²)	区分	下端からの水平 距離(m)	高さ (m)	力の大きさ (kN/m ²)	区分	高さ (m)	上端からの比高 (m)	力の大きさ (kN/m ²)	区分	上端からの比高 (m)	高さ (m)	力の大きさ (kN/m ²)
1	100kN/m ² を超える	1.00	0.00 ~ 2.34	136.54	3mを超える	0.00 ~ 0.04	3.02	15.29	100kN/m ² を超える	1.00	11.68 ~ 21.80	136.54	3mを超える	20.00 ~ 21.80	3.02	15.29
	それ以外	1.00	2.34 ~ 10.13	100.00	それ以外	0.04 ~ 10.13	3.00	15.16	それ以外	1.00	5.00 ~ 11.68	100.00	それ以外	5.00 ~ 20.00	3.00	15.16
2	100kN/m ² を超える	1.00	0.00 ~ 2.32	136.20	3mを超える	0.00 ~ 0.07	3.05	15.39	100kN/m ² を超える	1.00	11.83 ~ 22.00	136.20	3mを超える	20.00 ~ 22.00	3.05	15.39
	それ以外	1.00	2.32 ~ 10.11	100.00	それ以外	0.07 ~ 10.11	3.00	15.16	それ以外	1.00	5.00 ~ 11.83	100.00	それ以外	5.00 ~ 20.00	3.00	15.16
3	100kN/m ² を超える	1.00	0.00 ~ 2.56	140.25	3mを超える	0.00 ~ 0.02	3.01	15.22	100kN/m ² を超える	1.00	11.59 ~ 23.24	140.25	3mを超える	20.00 ~ 23.24	3.01	15.22
	それ以外	1.00	2.56 ~ 10.35	100.00	それ以外	0.02 ~ 10.35	3.00	15.16	それ以外	1.00	5.00 ~ 11.59	100.00	それ以外	5.00 ~ 20.00	3.00	15.16
4	100kN/m ² を超える	1.00	0.00 ~ 3.14	150.14	3mを超える	0.00 ~ 0.92	3.59	18.16	100kN/m ² を超える	1.00	12.13 ~ 31.24	150.14	3mを超える	20.00 ~ 31.24	3.59	18.16
	それ以外	1.00	3.14 ~ 10.93	100.00	それ以外	0.92 ~ 10.93	3.00	15.16	それ以外	1.00	5.00 ~ 12.13	100.00	それ以外	5.00 ~ 20.00	3.00	15.16
5	100kN/m ² を超える	1.00	0.00 ~ 3.43	155.26	3mを超える	0.00 ~ 0.63	3.37	17.02	100kN/m ² を超える	1.00	10.91 ~ 31.24	155.26	3mを超える	25.00 ~ 31.24	3.37	17.02
	それ以外	1.00	3.43 ~ 11.22	100.00	それ以外	0.63 ~ 11.22	3.00	15.16	それ以外	1.00	5.00 ~ 10.91	100.00	それ以外	5.00 ~ 25.00	3.00	15.16
6	100kN/m ² を超える	1.00	0.00 ~ 3.43	155.26	3mを超える	0.00 ~ 0.63	3.37	17.02	100kN/m ² を超える	1.00	10.91 ~ 31.24	155.26	3mを超える	25.00 ~ 31.24	3.37	17.02
	それ以外	1.00	3.43 ~ 11.22	100.00	それ以外	0.63 ~ 11.22	3.00	15.16	それ以外	1.00	5.00 ~ 10.91	100.00	それ以外	5.00 ~ 25.00	3.00	15.16
7	100kN/m ² を超える	1.00	0.00 ~ 3.40	154.68	3mを超える	0.00 ~ 0.57	3.33	16.81	100kN/m ² を超える	1.00	10.78 ~ 30.56	154.68	3mを超える	25.00 ~ 30.56	3.33	16.81
	それ以外	1.00	3.40 ~ 11.19	100.00	それ以外	0.57 ~ 11.19	3.00	15.16	それ以外	1.00	5.00 ~ 10.78	100.00	それ以外	5.00 ~ 25.00	3.00	15.16
8	100kN/m ² を超える	1.00	0.00 ~ 3.40	154.68	3mを超える	0.00 ~ 0.57	3.33	16.81	100kN/m ² を超える	1.00	10.78 ~ 30.56	154.68	3mを超える	25.00 ~ 30.56	3.33	16.81
	それ以外	1.00	3.40 ~ 11.19	100.00	それ以外	0.57 ~ 11.19	3.00	15.16	それ以外	1.00	5.00 ~ 10.78	100.00	それ以外	5.00 ~ 25.00	3.00	15.16
9	100kN/m ² を超える	1.00	0.00 ~ 2.85	145.17	3mを超える	- ~ -	-	-	100kN/m ² を超える	1.00	10.85 ~ 24.03	145.17	3mを超える	- ~ -	-	-
	それ以外	1.00	2.85 ~ 10.64	100.00	それ以外	0.00 ~ 10.64	2.87	14.52	それ以外	1.00	5.00 ~ 10.85	100.00	それ以外	5.00 ~ 24.03	2.87	14.52
10	100kN/m ² を超える	1.00	0.00 ~ 2.61	141.01	3mを超える	- ~ -	-	-	100kN/m ² を超える	1.00	10.53 ~ 22.16	141.01	3mを超える	- ~ -	-	-
	それ以外	1.00	2.61 ~ 10.39	100.00	それ以外	0.00 ~ 10.39	2.72	13.76	それ以外	1.00	5.00 ~ 10.53	100.00	それ以外	5.00 ~ 22.16	2.72	13.76
	100kN/m ² を超える		~		3mを超える	~			100kN/m ² を超える		~		3mを超える	~		
	それ以外		~		それ以外	~			それ以外		~		それ以外	~		
	100kN/m ² を超える		~		3mを超える	~			100kN/m ² を超える		~		3mを超える	~		
	それ以外		~		それ以外	~			それ以外		~		それ以外	~		
	100kN/m ² を超える		~		3mを超える	~			100kN/m ² を超える		~		3mを超える	~		
	それ以外		~		それ以外	~			それ以外		~		それ以外	~		
	100kN/m ² を超える		~		3mを超える	~			100kN/m ² を超える		~		3mを超える	~		
	それ以外		~		それ以外	~			それ以外		~		それ以外	~		