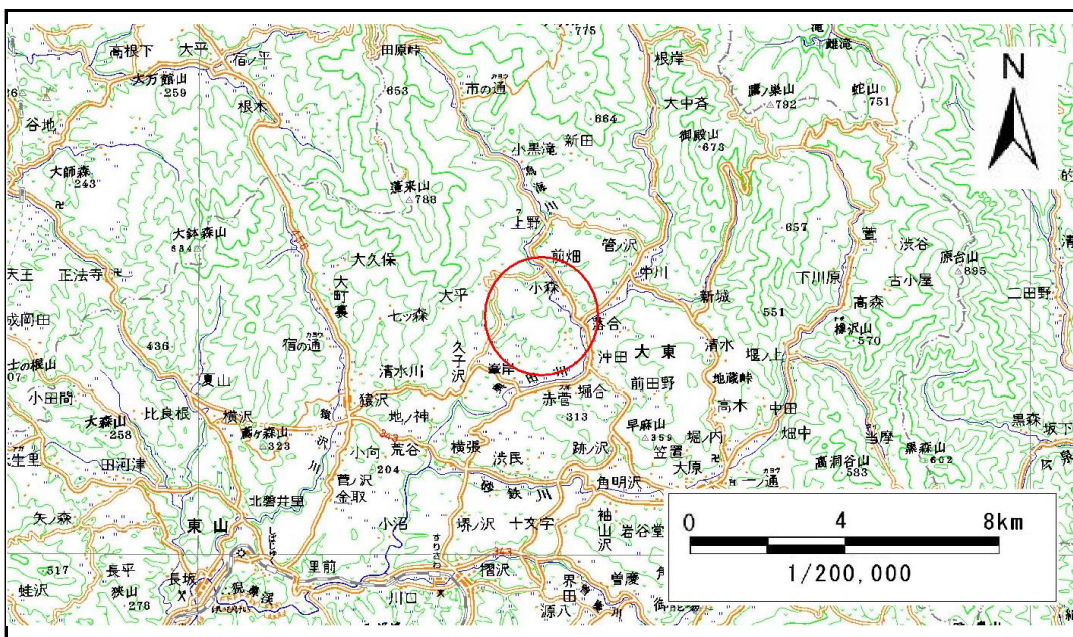


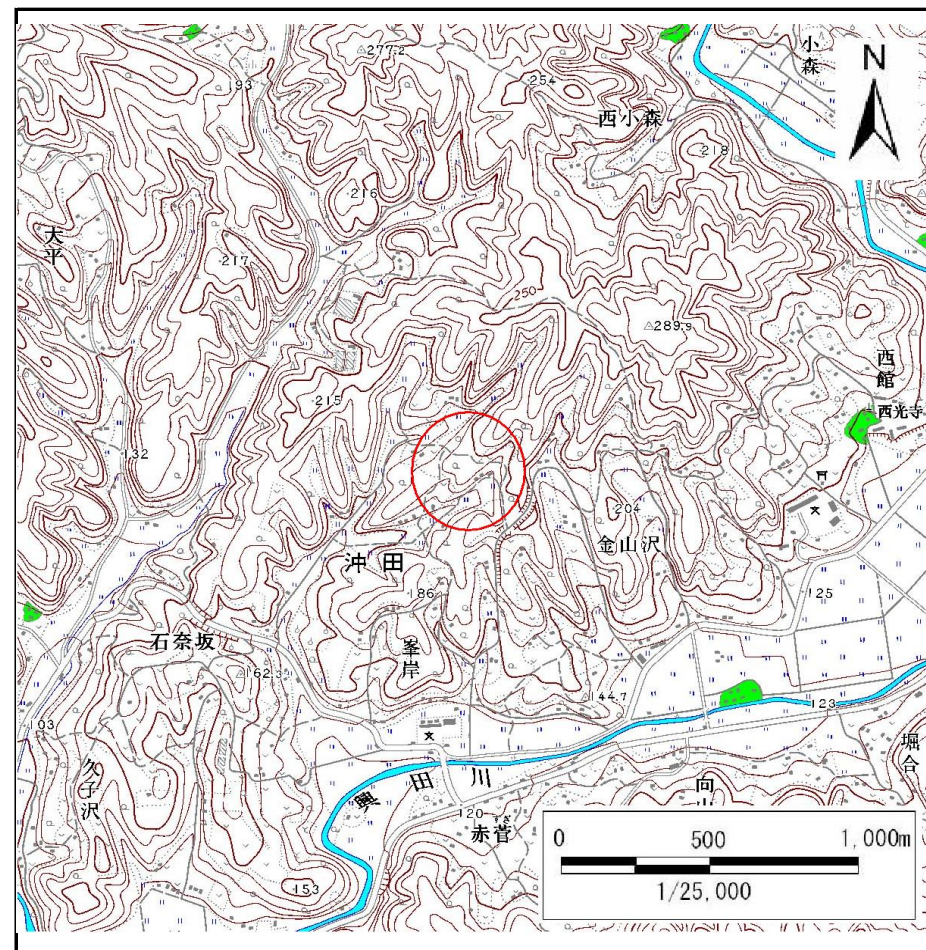
# 土砂災害防止に関する基礎調査(急傾斜地の崩壊)

表紙 概況、位置図

自然現象の種類	急傾斜地の崩壊
箇所番号	165B2020
箇所名	天ノ沢
所在地	岩手県一関市大東町沖田字天ノ沢
調査機関	県南広域振興局土木部千厩土木センター



位置図(S=1:200,000)



概況図(S=1:25,000)

# 急傾斜地の崩壊区域調査

様式3-1 危害のおそれのある土地、著しい危害のおそれのある土地の設定図

調査年度

平成24年度

急傾斜地の位置

箇所番号

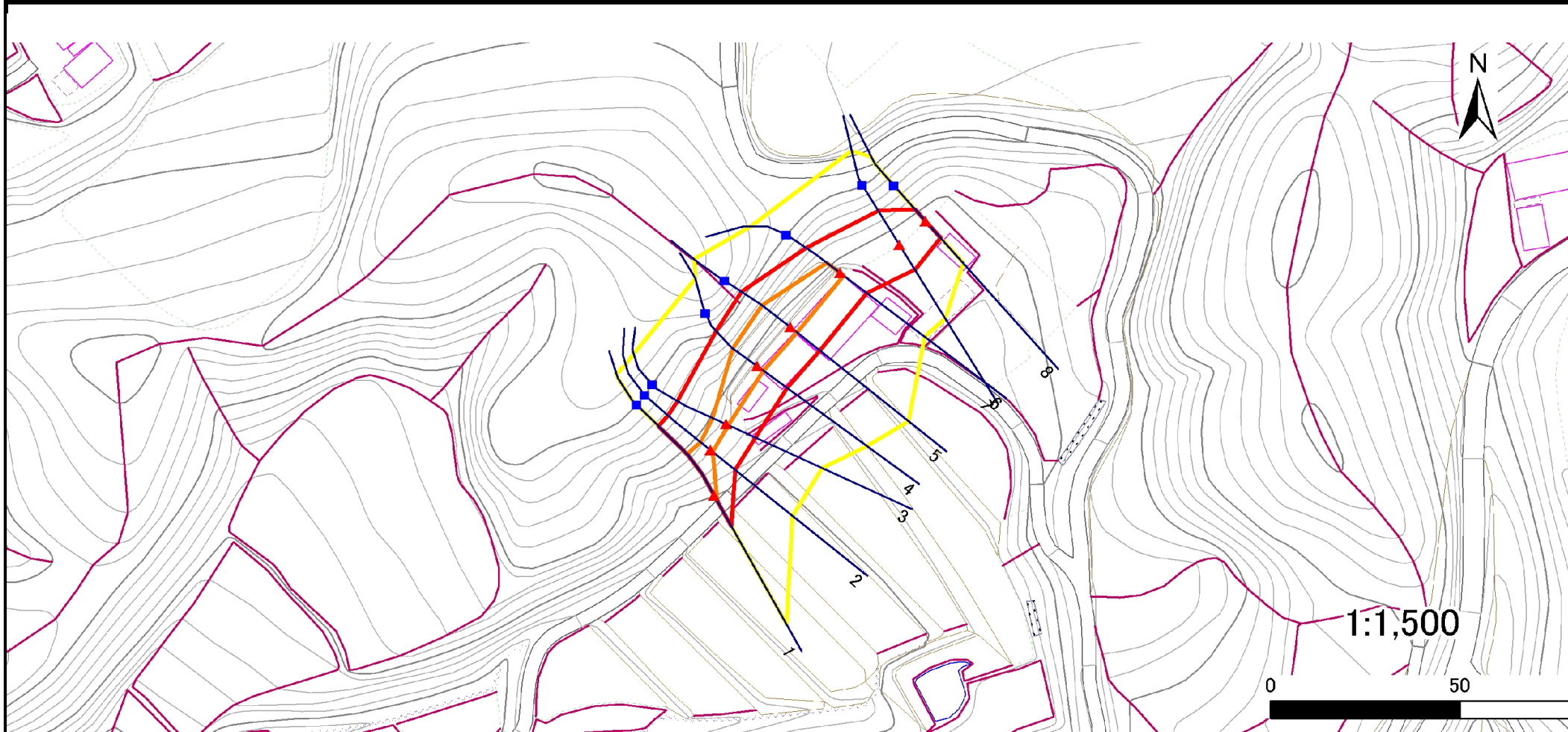
165B2020

箇所名

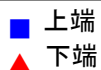
天ノ沢

所在地

岩手県一関市大東町沖田字天ノ沢



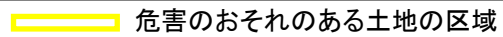
凡例



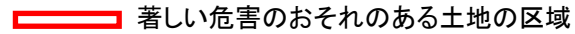
上端  
下端



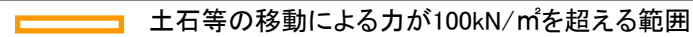
横断測線



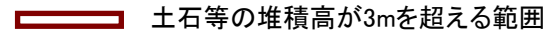
危害のおそれのある土地の区域



著しい危害のおそれのある土地の区域



土石等の移動による力が100kN/m<sup>2</sup>を超える範囲



土石等の堆積高が3mを超える範囲

# 急傾斜地の崩壊区域調査

様式3-2 建築物に作用すると想定される衝撃に関する事項(1/1)

調査年度 平成24年度

急傾斜地の位置		165B2020			箇所名		天ノ沢		所在地		岩手県一関市大東町沖田字天ノ沢					
横断 測線 番号	急傾斜地の下端に隣接する土地								急傾斜地内							
	土石等の移動の高さと力の大きさ				土石等の堆積高さと力の大きさ				土石等の移動の高さと力の大きさ				土石等の堆積高さと力の大きさ			
	区分	高さ (m)	下端からの距離 (m)	力の大きさ (kN/m <sup>2</sup> )	区分	下端からの水平 距離(m)	高さ (m)	力の大きさ (kN/m <sup>2</sup> )	区分	高さ (m)	上端からの比高 (m)	力の大きさ (kN/m <sup>2</sup> )	区分	上端からの比高 (m)	高さ (m)	力の大きさ (kN/m <sup>2</sup> )
1	100kN/m <sup>2</sup> を超える	1.00	0.00 ~ 1.59	124.22	3mを超える	- ~ -	-	-	100kN/m <sup>2</sup> を超える	1.00	11.64 ~ 20.00	124.22	3mを超える	- ~ -	-	-
	それ以外	1.00	1.59 ~ 9.37	100.00	それ以外	0.00 ~ 9.37	2.46	12.44	それ以外	1.00	5.00 ~ 11.64	100.00	それ以外	5.00 ~ 20.00	2.46	12.44
2	100kN/m <sup>2</sup> を超える	1.00	0.00 ~ 0.55	108.11	3mを超える	- ~ -	-	-	100kN/m <sup>2</sup> を超える	1.00	11.84 ~ 14.00	108.11	3mを超える	- ~ -	-	-
	それ以外	1.00	0.55 ~ 8.33	100.00	それ以外	0.00 ~ 8.33	1.97	9.98	それ以外	1.00	5.00 ~ 11.84	100.00	それ以外	5.00 ~ 14.00	1.97	9.98
3	100kN/m <sup>2</sup> を超える	1.00	0.00 ~ 0.66	109.79	3mを超える	- ~ -	-	-	100kN/m <sup>2</sup> を超える	1.00	11.51 ~ 14.00	109.79	3mを超える	- ~ -	-	-
	それ以外	1.00	0.66 ~ 8.44	100.00	それ以外	0.00 ~ 8.44	2.00	10.10	それ以外	1.00	5.00 ~ 11.51	100.00	それ以外	5.00 ~ 14.00	2.00	10.10
4	100kN/m <sup>2</sup> を超える	1.00	0.00 ~ 1.99	130.69	3mを超える	- ~ -	-	-	100kN/m <sup>2</sup> を超える	1.00	10.91 ~ 18.17	130.69	3mを超える	- ~ -	-	-
	それ以外	1.00	1.99 ~ 9.77	100.00	それ以外	0.00 ~ 9.77	2.53	12.80	それ以外	1.00	5.00 ~ 10.91	100.00	それ以外	5.00 ~ 18.17	2.53	12.80
5	100kN/m <sup>2</sup> を超える	1.00	0.00 ~ 2.27	135.30	3mを超える	- ~ -	-	-	100kN/m <sup>2</sup> を超える	1.00	11.14 ~ 20.17	135.30	3mを超える	- ~ -	-	-
	それ以外	1.00	2.27 ~ 10.05	100.00	それ以外	0.00 ~ 10.05	2.94	14.84	それ以外	1.00	5.00 ~ 11.14	100.00	それ以外	5.00 ~ 20.17	2.94	14.84
6	100kN/m <sup>2</sup> を超える	1.00	0.00 ~ 1.17	117.69	3mを超える	- ~ -	-	-	100kN/m <sup>2</sup> を超える	1.00	10.57 ~ 14.17	117.69	3mを超える	- ~ -	-	-
	それ以外	1.00	1.17 ~ 8.96	100.00	それ以外	0.00 ~ 8.96	2.23	11.27	それ以外	1.00	5.00 ~ 10.57	100.00	それ以外	5.00 ~ 14.17	2.23	11.27
7	100kN/m <sup>2</sup> を超える	-	- ~ -	-	3mを超える	- ~ -	-	-	100kN/m <sup>2</sup> を超える	-	- ~ -	-	3mを超える	- ~ -	-	-
	それ以外	1.00	0.00 ~ 7.77	99.72	それ以外	0.00 ~ 7.77	1.98	10.00	それ以外	1.00	5.00 ~ 11.70	99.72	それ以外	5.00 ~ 11.70	1.98	10.00
8	100kN/m <sup>2</sup> を超える	-	- ~ -	-	3mを超える	- ~ -	-	-	100kN/m <sup>2</sup> を超える	-	- ~ -	-	3mを超える	- ~ -	-	-
	それ以外	1.00	0.00 ~ 5.97	74.80	それ以外	0.00 ~ 0.00	1.57	7.91	それ以外	1.00	5.00 ~ 7.50	74.80	それ以外	5.00 ~ 7.50	1.57	7.91
	100kN/m <sup>2</sup> を超える		~		3mを超える	~			100kN/m <sup>2</sup> を超える		~		3mを超える	~		
	それ以外		~		それ以外	~			それ以外		~		それ以外	~		
	100kN/m <sup>2</sup> を超える		~		3mを超える	~			100kN/m <sup>2</sup> を超える		~		3mを超える	~		
	それ以外		~		それ以外	~			それ以外		~		それ以外	~		
	100kN/m <sup>2</sup> を超える		~		3mを超える	~			100kN/m <sup>2</sup> を超える		~		3mを超える	~		
	それ以外		~		それ以外	~			それ以外		~		それ以外	~		
	100kN/m <sup>2</sup> を超える		~		3mを超える	~			100kN/m <sup>2</sup> を超える		~		3mを超える	~		
	それ以外		~		それ以外	~			それ以外		~		それ以外	~		
	100kN/m <sup>2</sup> を超える		~		3mを超える	~			100kN/m <sup>2</sup> を超える		~		3mを超える	~		
	それ以外		~		それ以外	~			それ以外		~		それ以外	~		